

第8回 中心市街地賑わい再生社会実験 専門部会

資料

目次

1. 前回の意見概要・結果報告
2. 社会実験の振り返り
3. 効果検証
4. 効果検証に基づく課題と今後の方針

平成29年11月15日(水)

松山市 都市整備部 都市デザイン課

1. 前回の意見概要・結果報告

表 H28年度の社会実験における現状課題と今後の取り組み方針（案）

	現状課題	今後の取り組み方針
①周知・集客 【利用者に向けて】	<ul style="list-style-type: none"> ・現状では周知が十分に進んでいるとは、言い難い。 ・利用者には一定の効果（高い満足度等）があるため、更なる周知により、その効果を拡大していくことが必要。 	<ul style="list-style-type: none"> ⇒UDCMで作成している「まちなかマガジン MOBURU」等も有効に活用してPR。 ⇒新たな層を呼び込むイベントを開催。 ⇒ターゲット層によって、広報媒体（SNS、紙面等）を使い分け、効果的な広報を行う。
②地域への波及効果 【地元地域に向けて】	<ul style="list-style-type: none"> ・利用者アンケートによると、滞在時間、買い物頻度の増加が見られる。 ・一方で、商店街アンケートでは、直接的なメリットが感じられない結果となっている。 	<ul style="list-style-type: none"> ⇒商店街への営業活動、販促イベントの連携等を検討する。 ⇒今年度の実績を踏まえ、金銭の授受が伴うイベント等にも、さらに積極的に開放することを検討する。
③プログラム創出 【主催者・活動家に向けて】	<ul style="list-style-type: none"> ・現在、多数のイベントを開催しているが、UDCM主体のものが多い。 ・継続性を考えると、UDCM以外の主体による施設利用の増加が必要。 	<ul style="list-style-type: none"> ⇒近隣店舗、NPO、大学の利用の動きがみられるため、集中的に周知を行う。 ⇒フリーマーケットやマルシェ等、新たな動きを積極的に支援していく。
④ターゲットの深化・拡充 【利用者に向けて】	<ul style="list-style-type: none"> ・今年度の「子育て世代」等のターゲットの明確化には、広報手段も明確となり、また、当該イベントを目的としたターゲット層の増加等、一定の効果が見られる。 ・一方で、店舗アンケートでは、「シニア世代」向けのイベント等の要望もある。 	<ul style="list-style-type: none"> ⇒今年度から行っている「子育て世代」への情報発信を引き続き継続するとともに、子育て世代だけでなく、子育てをサポートしたい人もターゲットにした企画を実施し、社会全体で子育てに取り組む機運づくりに挑戦する。 ⇒「シニア世代」向けのイベント等、ターゲット層を複数化し、多世代の交流が生まれるような仕組みづくりを検討する。
⑤地域連携強化 【近隣施設に向けて】	<ul style="list-style-type: none"> ・単独でのイベント開催・効果には限界がある。 ・中心市街地には、大街道に「HOJAKEN 大街道」、「てくるん」、銀天街に「きらりん」等、公共性の高い施設が、ほどよい距離で点在している。 	<ul style="list-style-type: none"> ⇒各施設との連携を深め、まち全体を楽しむことができる仕掛けを検討する等、さらなる回遊性の向上を目指す。 ⇒既にハロウィンイベント（てくるん、きらりん）や、こども新聞（てくるん）等で連携の動きが出てきているので、さらなる連携を進め、その効果検証を図る。

第7回専門部会でのまとめ

ターゲットを絞ったイベント開催による一定の効果や、店舗、NPO、大学の利用、フリーマーケットやマルシェ等、新たな利用形態が見られ始めている。
⇒効果のあった取組みを発展させるとともに、新たな動きと連携・支援することで、中長期的に、より持続的・効果的な手法を検討することが必要。

2. 社会実験の振り返り

2.1 全体スケジュール（※11月以降は予定）

			平成29年度											
時期			4月	5月	6月	7月	8月	9月	10月	11月	12月	1月	2月	3月
施設設備														
効果検証	ひろば	利用者カウント (月4日平休)												
		利用者アンケート												
	テラス	利用者カウント (毎日)												
		利用者アンケート												
	企業・店舗	アンケート(定期)								●9/20 (店舗)				
	ひろば前道路の通行量調査			● (5/18,21)		● (7/16,20)			● (9/17,21)					
アーバンデザインスクール(月2回、金曜日)														
自主事業	人が集まる・回遊する	周辺情報案内	・ご近所紹介マップ/まちなかATMマップ/駐車場マップ(受付スタッフ作成) 既存のチラシを常設											
		イベント	絵本、植本祭、星空散歩 ●	絵本、ダイエット、大人絵本 ●	ダイエット(3回)、絵本、大人絵本、ライブ、夜市 ●	子育て講座、絵本、大人絵本、アートクラフト(2回)、ライブ、ダイエット、星空散歩(2回)、宿題(3回)、夜市&屋台(7/土) ●	宿題(4回)、子育て講座、星空散歩、絵本、大人絵本、鉄道部、噴水(3回) ● ◇地図めぐり	子育て講座、絵本、大人絵本 ●	子育て講座、絵本、大人絵本 ● ◇ハロウィン	絵本、大人絵本、ボディメイク、玉入れ ●	絵本、大人絵本、ボディメイク、鉄道部、クリスマス企画 ●	絵本、大人絵本、ボディメイク ●	絵本、大人絵本、ボディメイク ●	絵本、大人絵本、ボディメイク ●
		お城下マルシェ(後援)	●	●	●			●	花園町へ移行					
	まちづくりを学ぶ・考える	まちなか図書館	まちライブラリー、POP UP LIBRARY											
		まちの展示会(写真・絵画・俳句)	展示						本から学ぶ ●			手紙 ●		
【一般市民・団体活動】(占有使用)			大学・NPOなど各種団体による会議・ワークショップ等での使用(施設の使用申請を受けるもの)											
プログラム等	フォーラム													
	ワークショップ												DIY ●	
	専門部会											第8回(11/15)		
大街道・銀天街での恒例イベント					土曜夜市	土曜夜市	・松山まつり	シルバーウィークイベント						・スプリングフェスタ(3日間)

◇: 地元商店街や周辺店舗とのタイアップにより実施する自主事業 ●: 事務局主体の自主事業・プログラム

2. 社会実験の振り返り

2.2 利用状況

(1) みんなのひろばの利用者数（推計※）

- ・社会実験期間中（33ヶ月間）の延べ利用者数は、約152,000人（推計値）。
- ・7月や9月などは昨年度より、若干の利用者増となっている。

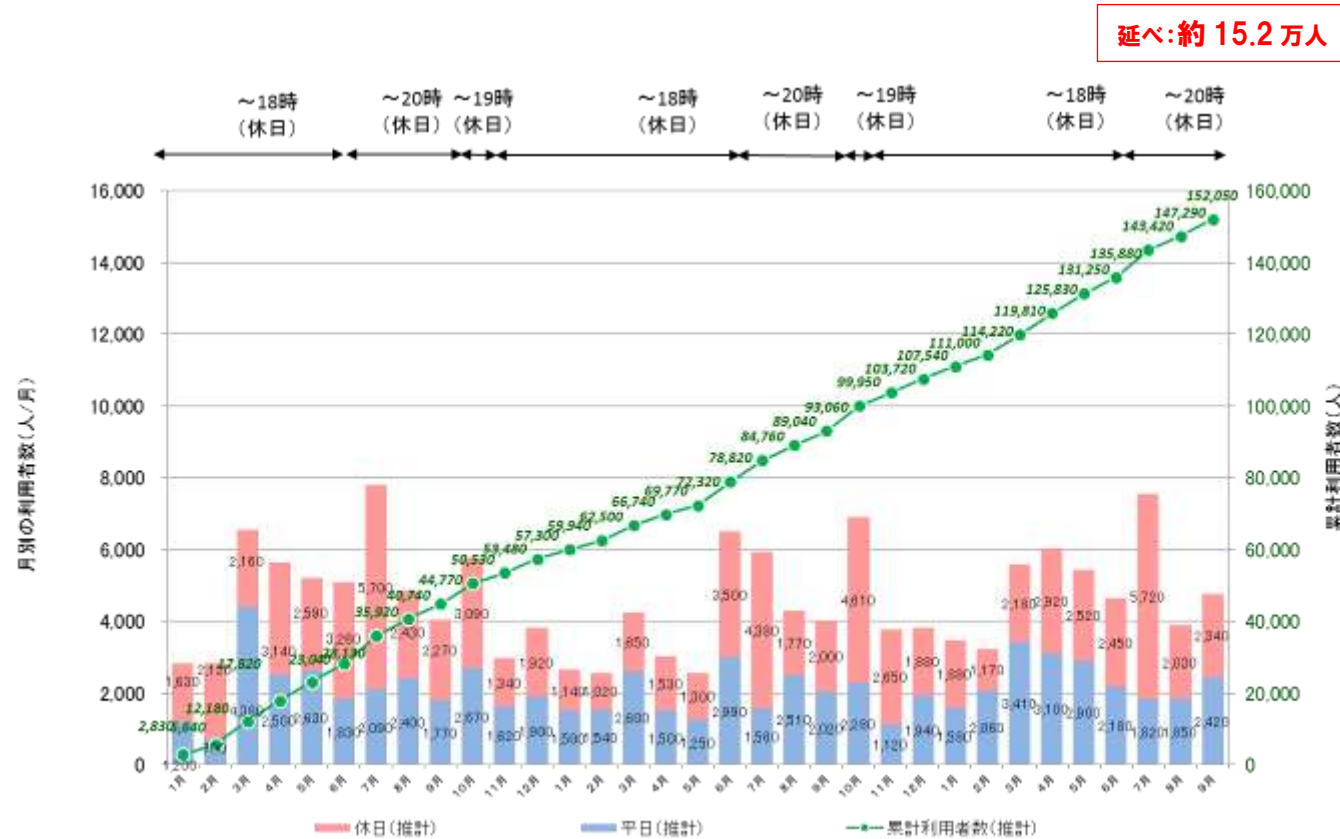


図 利用者数（推計）

(2) みんなのひろばの利用者属性

- ・平日・休日共に、多くの家族連れ、友人同士など幅広い世帯で利用があった。

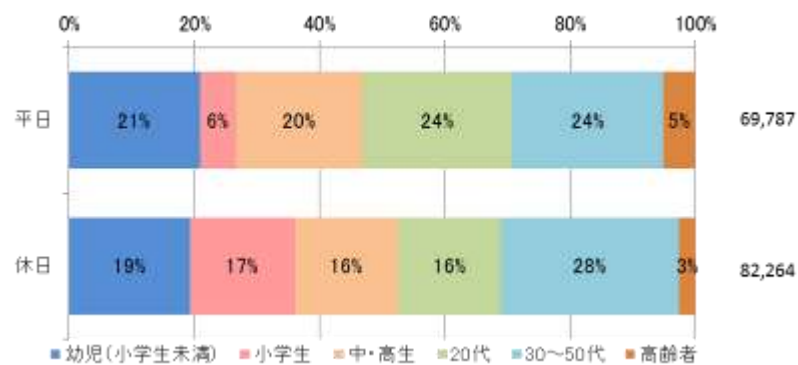


図 利用者属性（H27.1～H29.9月）



資料／ひろば利用者カウント調査

(3) もぶるテラスの利用者数

- ・社会実験期間中（35ヶ月間）の延べ利用者数は、約65,000人となっている。
- ・全体的に、昨年度に比べると増加している。

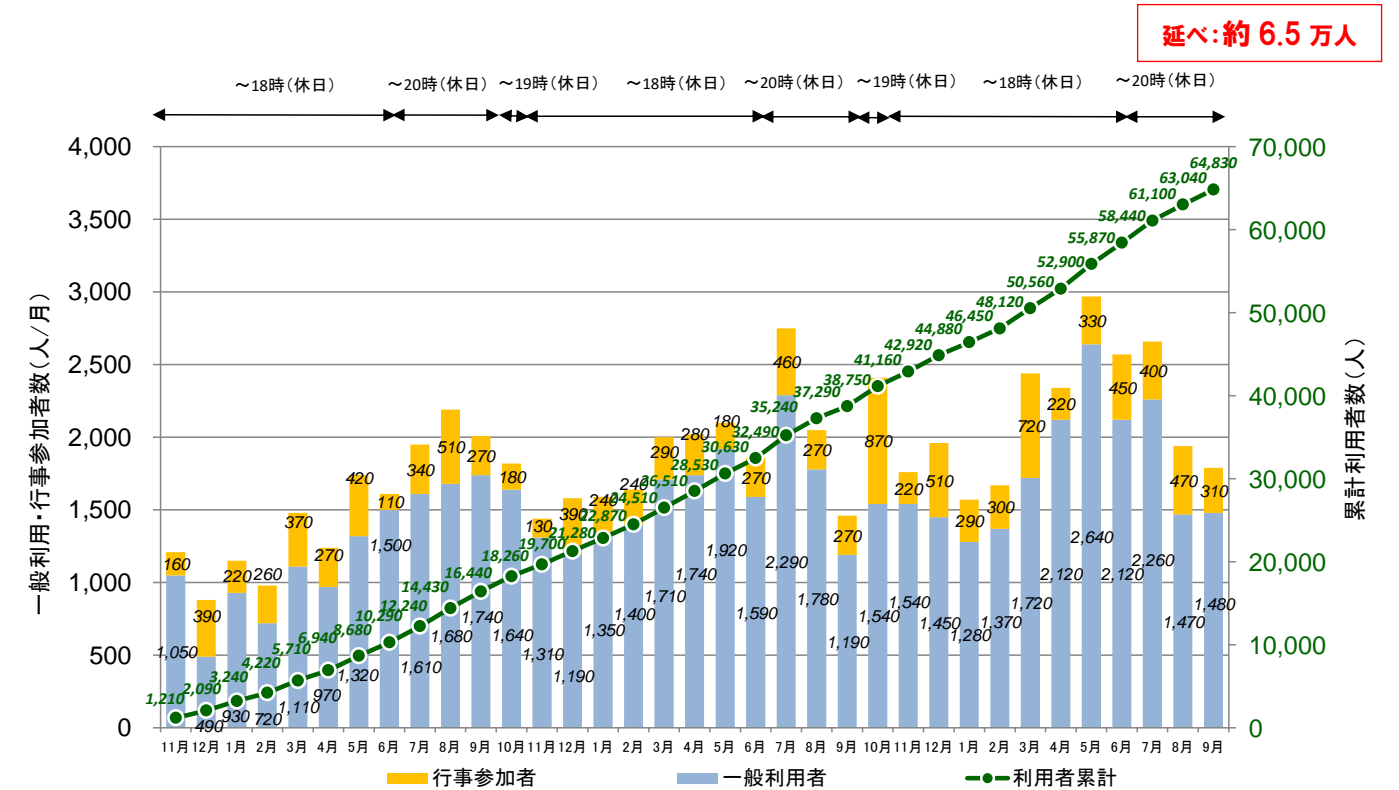


図 利用者数

(4) もぶるテラスの一般利用者の活動属性

- ・日常の一般利用者の活動としては、平日は休憩利用が約7割、休日は来街した方がトイレ利用のみで立寄る姿がよく見られるが、展示物閲覧者が1割強と、平日に比べて多くなっている。

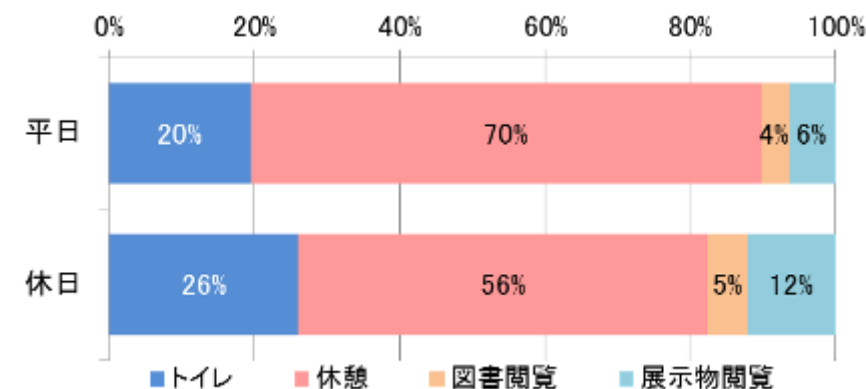


図 利用者属性（H26.11～H29.9月）



資料／施設利用者カウント調査

2. 社会実験の振り返り

2.3 実施プログラムの報告

(1) 主な自主事業



▲ハッピー絵本ライブ
(H29. 毎月第2水曜)



▲大人の絵本講座
(H29. 毎月第4水曜日)



▲週末はまちなかで子育てをまなぶ (全6回)
(H28. 10月～H29. 1月)



▲新年 夢書初め
(H29. 1. 15)



▲星空散歩
(H29. 4. 22)



▲もぶるん♪ 大人のダイエット (全6回)
(H29. 5月～7月)



▲週末はまちなかで子育てをまなぶ vol. 2 (全4回)
(H29. 7月)



▲土曜夜市イベント (屋台)
(H29. 7月)



▲星空散歩 Vol2 (全3回)
(H29. 7月～8月)



▲夏の宿題お助け隊 (全7回)
(H29. 7月～8月)



▲夏だ! 海だ! あ、噴水だ!
(H29. 7. 1)



▲MOBURU DIY CLUB
(H28. 11月～H29. 3月)



▲もぶるライブ Studio
(H29. 7. 9)



▲本から学ぶ松山
(H29. 8月)



▲もぶる鉄道部第2回走行会 しこくれっや大集合!
～Nゲージの世界～ (H29. 8. 12)

(2) 連携事業



▲MOBURU DIY CLUB ～WALLPAPER 編～
(H28. 11. 27) ⇨近隣店舗 (WALLPAPERHOUSE 松山)



てくてくクリスマス
(H28. 12. 20) ⇨てくるん、きらりん



▲お城下マルシェ
(H29. 3月～9月の第3日曜日)
⇨花園町東通り商店街組合、松山市駅前商店街会
民間企業 (COTO, SEK1)、
まちづくり松山、お城下松山



▲今むかし まちなか地図めぐり
(H29. 8. 7) ⇨てくるん

(3) 民間・その他機関の主催のイベント



▲交通安全講習
(H28. 12. 20)



▲スポーツまちづくりサロン
(H29. 4. 13)



▲みんなであそぼう
(H29. 7. 25)



▲お店のファンのつくり方
(H29. 1. 24)



▲シーンから考える商品開発
(H29. 2月～7月)



▲木の楽器作りと街歩き演奏会
(H29. 10. 1)



▲女性のための写真教室「カメラと一緒に裏みち散歩」
(H29. 6. 25)



▲落としっこ連天祖享 ひらめく2017
(H29. 7. 29)



▲えいご Cafe
(H29. 10. 15)

大学・松山市

NPO

商店街・近隣店舗

2. 社会実験の振り返り

(4) 9～10月の行事一覧

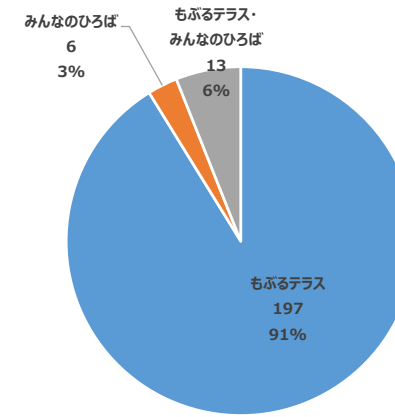
▼H29.9月-10月の行事一覧と分類

月	日(曜日)	時間	行事内容		主催 団体名	区分	場所	
			イベント名	分類(UDCM)				
9月 全 27 件	1日(金)	13:00~15:00	手相占い	-	濱田 充章	他団体	もぶるテラス	
	2日(土)	10:00~12:00	週末はまちなかで子育てをまなぶ	子育て向け	UDCM	UDCM	もぶるテラス	
	5日(火)	13:30~16:00	ハンドマッサージ体験	-	ポーラ化粧品 RANA営業所	他団体	もぶるテラス	
	6日(水)	13:30~14:30	ハッピー絵本ライブ	子育て向け	UDCM	UDCM	もぶるテラス	
	10日(日)	12:00~15:30	えいごCafe	-	山本 汐里 (Sherry)	他団体	もぶるテラス	
	11日(月)	10:00~12:00	俳句甲子園ガイド	-	友近 博	他団体	もぶるテラス	
	12日(火)	16:30~17:30	お城下マルシェ学生スタッフミーティング	会議	UDCM	UDCM	もぶるテラス	
		18:00~20:00	マーチングバンドSeeds+ありがとう公演 打ち合わせ	-	えひめsmile委員会	他団体	もぶるテラス	
	13日(水)	9:30~15:30	Let's make a candle part.2	-	城上 曜子	他団体	もぶるテラス	
	14日(木)	13:30~16:00	ハンドマッサージ体験	-	ポーラ化粧品 RANA営業所	他団体	もぶるテラス	
		19:00~21:00	カコアラボ	-	NPO法人ウチアイランドコミュニケーション オアアツ	他団体	もぶるテラス	
	16日(土)	9:30~15:30	Let's make a candle part.3	-	城上 曜子	他団体	もぶるテラス	
	17日(日)	10:00~17:00	お城下マルシェ	-	お城下マルシェ実行委員会	他団体	もぶるテラス・ みんなのひろば	
	18日(月・祝)	9:00~13:00	妊婦こうざ	-	ママさん情報交換会実行委員会	他団体	もぶるテラス	
	19日(火)	18:30~20:00	編集ワークショップ	ワークショップ	UDCM	UDCM	もぶるテラス	
	20日(水)	10:00~12:00	UDCM運営会議	会議	UDCM	UDCM	もぶるテラス	
		19:00~20:00	松山駅周辺まちづくりに関する打合せ	-	松山市役所	他団体	もぶるテラス	
	21日(木)	13:00~15:00	手相占い	-	濱田 章充	他団体	もぶるテラス	
	22日(金)	18:30~20:30	松山アーバンデザインスクール	アーバンデザイン	UDCM	UDCM	もぶるテラス	
	23日(土・祝)	10:00~12:00	愛媛大学防災リーダークラブ打合せ	-	愛媛大学防災リーダークラブ	他団体	もぶるテラス	
		13:00~17:00	レスポンスにおけるナビゲーションの最適な美装を考える	-	大西 由季	他団体	もぶるテラス	
	24日(日)	12:00~15:30	えいごCafe	-	山本 汐里 (Sherry)	他団体	もぶるテラス	
	26日(火)	17:30~22:00	第7回 街なか再生ワークショップ(銀天街L字地区再開祭)	-	松山市役所 都市デザイン課	他団体	もぶるテラス	
		10:30~12:00	第33回 社会実験運営委員会	会議	UDCM	UDCM	もぶるテラス	
	27日(水)	18:30~19:30	大人の絵本講座	その他	UDCM	UDCM	もぶるテラス	
		19:30~21:00	第19回 一緒に考える勉強会	-	岡田 将太郎	他団体	もぶるテラス	
		29日(金)	10:30~12:30	ヨガ	-	松岡 真絵	他団体	もぶるテラス
	10月 全 28 件	1日(日)	11:00~18:00	木の楽器作りと街歩き演奏会 木の楽器カホンを作ろう カホンや木片楽器の演奏とダンス	-	アートNPOカコア	他団体	もぶるテラス・ みんなのひろば
		3日(火)	18:30~20:00	編集ワークショップ	ワークショップ	UDCM	UDCM	もぶるテラス
4日(水)		13:00~15:00	手相占い	-	濱田 充章	他団体	もぶるテラス	
6日(金)		18:30~20:30	松山アーバンデザインスクール	アーバンデザイン	UDCM	UDCM	もぶるテラス	
10日(火)		13:30~16:00	ハンドマッサージ体験	-	ポーラ化粧品 RANA営業所	他団体	もぶるテラス	
		13:30~14:30	ハッピー絵本ライブ	子育て向け	UDCM	UDCM	もぶるテラス	
11日(水)		15:00~18:00	アーバンデザイン研究会	アーバンデザイン	UDCM	UDCM	もぶるテラス	
		13:00~15:00	手相占い	-	濱田 充章	他団体	もぶるテラス	
12日(木)		19:00~21:00	カコアラボ	-	NPO法人ウチアイランドコミュニケーション オアアツ	他団体	もぶるテラス	
		18:00~20:00	日本農芸化学会サイエンスカフェ	-	愛媛大学 寺谷 亮司	他団体	もぶるテラス	
14日(土)		10:00~12:00	週末はまちなかで子育てをまなぶ	子育て向け	UDCM	UDCM	もぶるテラス	
15日(日)		12:00~15:30	えいごCafe	-	山本 汐里 (Sherry)	他団体	もぶるテラス	
16日(月)		18:30~20:00	編集ワークショップ	ワークショップ	UDCM	UDCM	もぶるテラス	
17日(火)		13:00~15:00	手相占い	-	濱田 充章	他団体	もぶるテラス	
20日(金)		14:00~16:00	就活道場	-	一般社団法人 えひめ若年人育成推進機構	他団体	もぶるテラス・ みんなのひろば	
		18:30~20:30	松山アーバンデザインスクール	アーバンデザイン	UDCM	UDCM	もぶるテラス	
21日(土)		13:00~17:00	SVGでアニメーションを作ってみよう	-	大西 由季	他団体	もぶるテラス	
24日(火)		17:00~20:00	勉強会	-	越智 亮太	他団体	もぶるテラス	
25日(水)		18:30~19:30	大人の絵本講座	その他	UDCM	UDCM	もぶるテラス	
26日(木)		13:00~15:30	ハンドマッサージ体験	-	ポーラ化粧品 RANA営業所	他団体	もぶるテラス	
27日(金)		13:00~15:00	手相占い	-	濱田 充章	他団体	もぶるテラス	
	18:30~20:30	松山アーバンデザインスクール	アーバンデザイン	UDCM	UDCM	もぶるテラス		
28日(土)	10:00~12:00	愛媛大学防災リーダークラブ打合せ	-	愛媛大学防災リーダークラブ	他団体	もぶるテラス		
	10:30~17:00	チエキと、仮装と、こんですと。(ハロウィンイベント)	その他	UDCM	UDCM	みんなのひろば		
	17:30~21:00	夏のまちづくりワークショップ	アーバンデザイン	UDCM	UDCM	もぶるテラス		
29日(日)	10:30~17:00	チエキと、仮装と、こんですと。(ハロウィンイベント)	その他	UDCM	UDCM	みんなのひろば		
	13:00~16:00	ホンムスピ〜本が結ぶ人の縁〜	-	九鬼 さゆり	他団体	もぶるテラス		
31日(火)	19:00~21:00	カコアラボ	-	NPO法人ウチアイランドコミュニケーション オアアツ	他団体	もぶるテラス		

(5) 今年度(4~10月)の行事特性

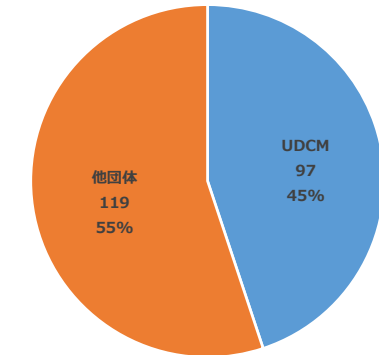
① 占用使用場所の内訳(件数、割合)

・約9割が「もぶるテラス」利用者。



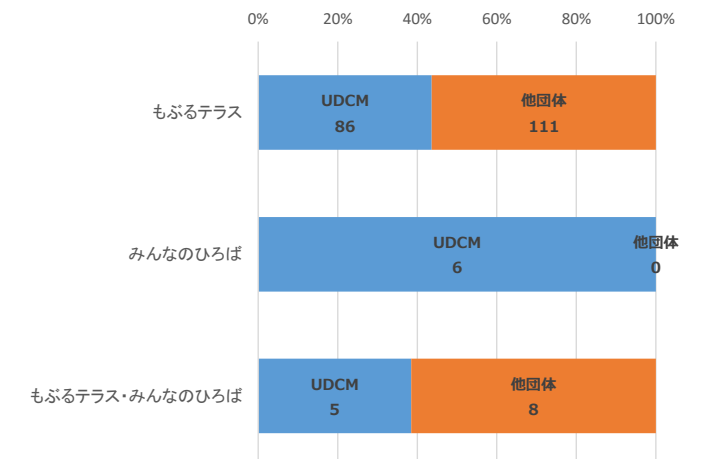
② 占用使用団体の内訳(件数、割合)

・他団体の使用が約6割と多い。(H28:約4割)



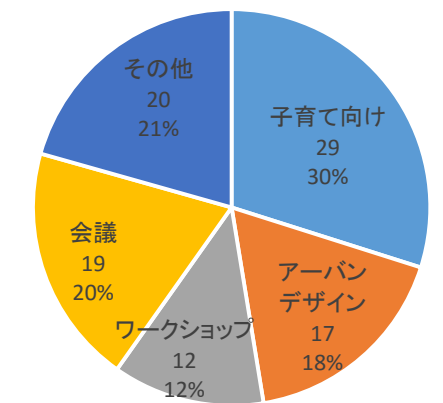
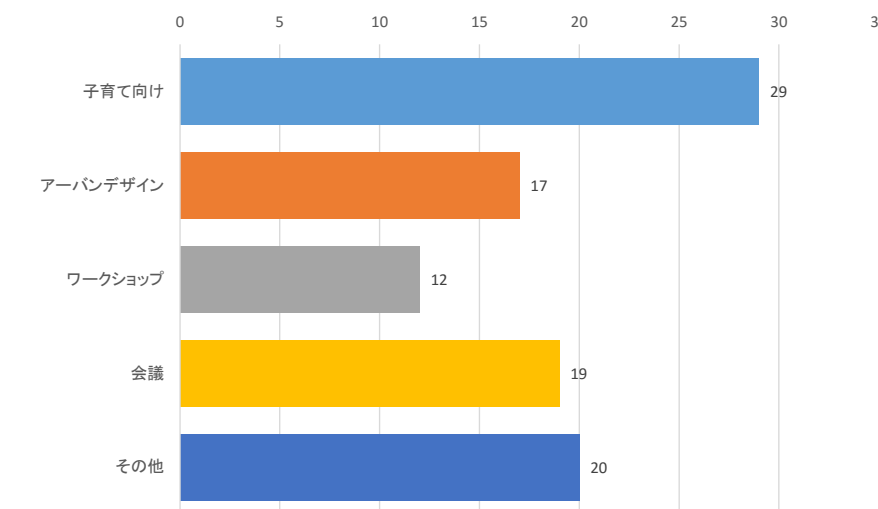
③ 占用使用場所別の団体内訳(件数、割合)

・もぶるテラスの利用は他団体が多い。
みんなのひろばは、全てUDCM主催の占用となっている。



④ UDCM主催行事(占用使用)の特性内訳(件数、割合)

・今年度のUDCM主催の行事は、ターゲットを年代ではなく、テーマを設けて実施したことから、割合も比較的バランス良くなっている。



2. 社会実験の振り返り

2.4 管理・運営状況報告

(1) みんなのひろば 24 時間開放について

【実施】

- ・平成 28 年 5 月 15 日以降は、夜間のカラーコーンとバーによる管理から 24 時間開放に変更。

【報告】

- ・平成 29 年 2 月 8 日（水）1 時 8 分頃、カラーコーン 2 つが破壊される被害発生。警察に被害届を提出。防犯カメラ画像を確認

【課題点】

- ・早朝に猫に餌を与える人が現れ、看板を貼り出し。ひろばの犬猫の糞処理はスタッフの頭を悩ませている。
- ・ゴミ捨ての変動はあるものの、概ね問題なく運営。引き続き、継続的に検証中。



▲パラソルの支柱立てに被せていたカラーコーン

2. UDCM学生スタッフが出店したモバイル屋台でもぶるドリンクの販売

①日時：H28.7.1、8、15、22、29（土）17：00 頃～20：30 頃

②内容：昨年度制作した「モバイル屋台」を活用し、新たなドリンクメニューを開発し、販売。
(アルコール 350 円、ソフトドリンク 250 円。)

③結果：土曜夜市 5 日間の売上総額は 33,650 円（利益：16,517 円）



(2) 営利活動について

【営利活動の実績（2 件）】

1. お城下マルシェ

①日時：H29/3/19、4/16、5/21、6/18、9/17（いずれも日曜日）10：00～16：00

※9/17 は台風接近のため中止。

②内容：県内のこだわりの農産物や加工品、クラフトの販売。

（主催：お城下マルシェ実行委員会）

③結果：みんなのひろばで、生産者とのネットワークづくりや運営のノウハウを積み重ねた。400～900 人が来場。ファミリー層が多い。ひろばでは、最大 10 店舗が限界で、夏の昼間の開催は安全面の上で困難であった。9/23 の花園通りのリニューアルにあわせて花園町通りに移転。店舗数を 2 倍以上に増やし、毎月第 3 日曜に開催している。



(3) ソトノバアワード受賞報告



準大賞受賞！

・2017 年に創設された日本初のソト（屋外）空間全般の利用事例を対象とした表彰制度。松山市中心市街地賑わい再生社会実験「みんなのひろば」が準大賞を受賞。

主催：ソトノバ（一般社団法人 パブリック・プレイス・パートナーズ）