



明治150年
秋山真之生誕150年記念
「秋山真之と明治の艦船」



病院船「博愛丸」(博物館明治村所蔵/日本赤十字豊田看護大学保管)

特別展示



軍艦模型「春日」

明治の艦船

船からみる近代日本

日本の近代化のなかで、船はどのような役割を果たしたのか。人やものを運ぶ貨客船、日露戦争の軍艦や病院船など時代のさまざまな場面で活躍した船の歴史から明治の日本をみつめます。

2018年
7月24日(火)～9月30日(日)
坂の上の雲ミュージアム 4階展示室2

休館日

毎週月曜日(休日の場合は開館)

開館時間

午前9時00分～午後6時30分
(入館は午後6時まで)

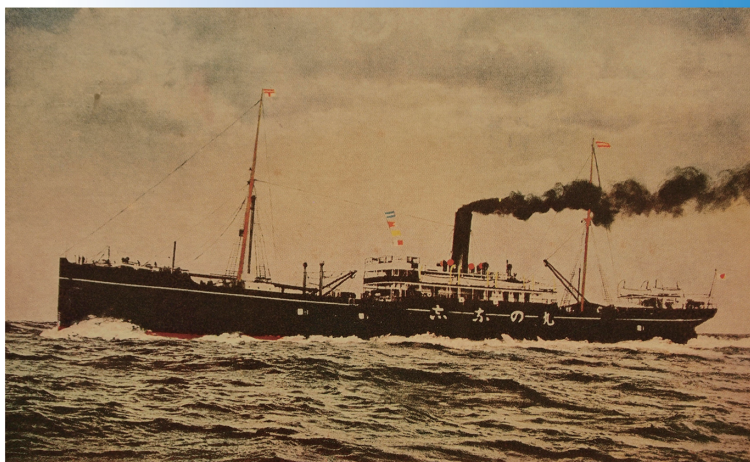
観覧料

一般 400円(320円)

高齢者(65歳以上) 200円(160円)

高校生 200円(100円)

※中学生以下は無料 ※()内は20名以上の団体割引料金



「信濃丸」絵葉書(日本郵船歴史博物館所蔵)

〒790-0001 愛媛県松山市一番町三丁目20番地
TEL 089-915-2600 FAX 089-915-3600
E-mail: saka-museum@city.matsuyama.ehime.jp
URL: http://www.sakanouenokumomuseum.jp/



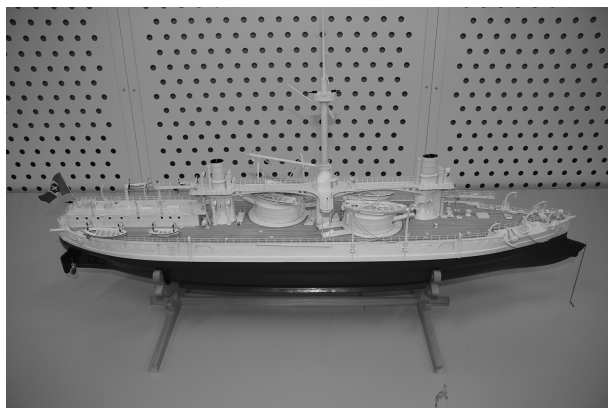
坂の上の雲ミュージアム
SAKA NO UE NO KUMO MUSEUM

関連
展示

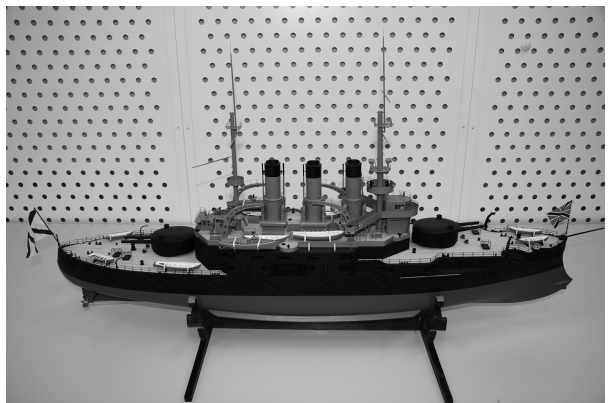
2018年7月24日(火)～8月30日(木)
坂の上の雲ミュージアム 2階ホール
《観覧無料》

坂の上の雲ミュージアムは、多数の艦船の模型を収蔵
しています。19世紀末から20世紀初頭にかけて世界各
国で造られた艦船の実物の設計図を元に1/100の
サイズで作られています。様々な船の形から、船の成
長や近代国家が試行錯誤を重ねたことなどに思いを馳
せていただければと思います。

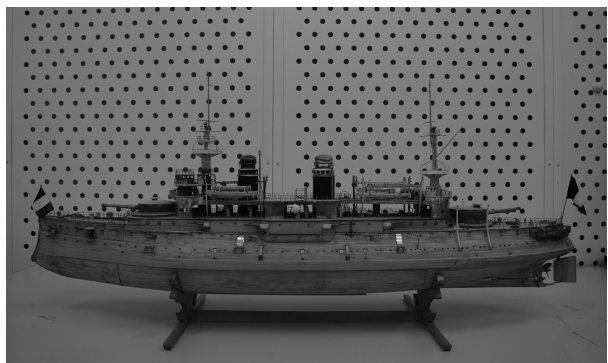
モデルシップの世界



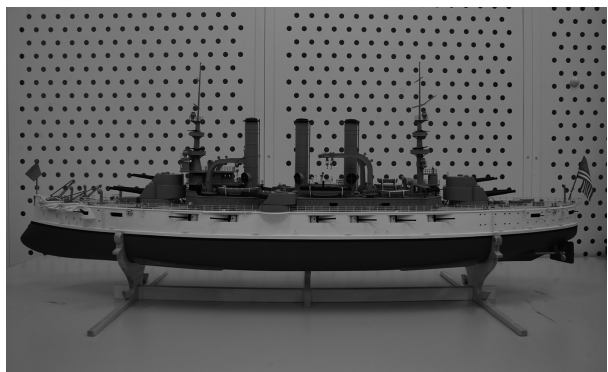
カイオデュイリオ (イタリア)



ポチョムキン (ロシア)



シャルルマーニュ (フランス)



バージニア (アメリカ)

坂の上の雲ミュージアム
SAKA NO UE NO KUMO MUSEUM

