

「糸瓜忌」～子規追悼の集い～

正岡子規の命日に当たる9月19日の前後を「子規週間」とし、さまざまな事業を開催します。なお9月19日は常設展示室を無料開放します。

へちまコンテスト

日時 9月7日(金)～19日(水) (一般投票は9日(日)まで)

内容 市内の小学生が育てたおもしろへちまを展示・表彰

※表彰式は9月16日(日) 11時～11時30分

糸瓜忌

日時 9月19日(水)

内容 10時～追悼式(献茶、献花、一人芝居)▶10時35分～館長講演▶10時40分～記念茶会(15時まで)

料金 記念茶会茶席料500円

第53回子規顕彰全国俳句大会

日時 9月23日(日・祝)

内容 募集句表彰、当日句の投句(1人1句。12時まで)、記念講演



昨年の子規忌の様子

子規博講座(後期)

日時・内容・定員 下表のとおり
対象・料金 市内在住または通勤・通学している人。500円

申し込み 9月15日(土)(必着)。往復はがきで講座番号(はがき1枚につき1講座)、住所、氏名、電話番号を〒790-0857道後公園1-30子規記念博物館「子規博講座」係へ

講座番号 定員(抽選)	講座名	日時(10月～) ※変更する場合あり	講師(敬称略)
1 30人	子規俳句教室(初心者を対象に実作を通して俳句の上達を目指す)	第2土曜日 14～16時	松山俳句協会 役員 杉山望
2 40人	子規短歌教室(初心者を対象に実作を通して短歌の上達を目指す)	第3土曜日 13時30分～16時	松山歌人会 役員
3 90人	初学万葉講座(万葉集をやさしく読み解く)	第3日曜日 13時30分～15時	子規記念博物館 館長 竹田美喜
4 25人	子規博セミナー(子規に宛てた手紙を読み解く)	第4土曜日 10時30分～12時	子規記念博物館 学芸員
5 30人	伊予俳諧講座(後期で終了)(優れた俳人を輩出した伊予の文化を探る)	第2土曜日 10時～11時30分	NPO法人GCM(伊予会)理事 理事長 松井 忍

☎(教)子規記念博物館 ☎931-5566・☎934-3416

北条ふるさと館「北条風早の四季」写真コンテスト

会場 北条ふるさと館(河野別府) (1人)、銀賞3万円(3人)、銅賞1万円(6人)

内容 北条の秋の風景・行事・暮らしなど、北条の魅力が伝わる写真を募集。応募作品は12月15日(土)～平成31年2月17日(日)まで、北条ふるさと館で展示。賞金＝金賞10万円

申し込み 12月2日(日)(必着)。カラープリント(A4サイズ以上。1人3点まで)を直接または郵送で〒799-2436河野別府995北条ふるさと館へ

☎北条ふるさと館 ☎993-3266・☎993-3353

拉致問題啓発舞台劇公演

日時 10月19日(金)14時～16時30分

会場 総合コミュニティセンター(湊町七丁目) カメラホール

内容 拉致問題の概要説明、ミニコンサート「空と海の向こう」(シンガーソングライター・山口采希さん)、舞台劇「めぐみへの誓いー奪還ー」(劇団夜想会)

定員 700人(先着順)

申し込み 10月5日(金)(消印有効) までに、往復はがき・ファクス・

eメールで件名「舞台劇公演申し込み」と明記し ①代表者の郵便番号・住所・氏名(ふりがな) ②代表者の電話番号 ③来場者全員の氏名(ふりがな) ④車いすや手話通訳などが必要な場合はその旨を〒790-8571 人権啓発課 jinken@city.matsuyama.ehime.jpへ

※往復はがきは往信裏面に件名と①～④、返信表面に①を記載

☎人権啓発課 ☎948-6380・☎934-1742

9月6日(木)～13日(木)は下水道週間

未来へとぼくらがつなぐ下水道

①下水道週間の行事

日時・会場・内容・定員

9月6日(木)～13日(木)＝飲食店への啓発活動、公共下水道への接続(市内一円)▶9月8日(土)13時30分～15時30分＝親子下水道教室(中央浄化センター〈南江戸四丁目〉)。施設見学・実験。小学4年生以上の児童およびその保護者。20組程度(先着順)

※申し込みなどの詳細はお問い合わせください

②下水道の接続は建物所有者の義務

下水道の接続義務者は原則、建物の所有者です。共同住宅・借家などの所有者は居住者と相談の上、接続にご協力ください。

③市指定工事店で接続を

下水道は供用開始の日から一定期間内に接続することが法令で定められています。早期接続にご協力ください。なお市指定工事店(市

ホームページに一覧あり)以外による工事は違法です。

④油は流さないで

油は悪臭の発生や下水道管の詰まる原因になります。できる限り油は流さないように努めましょう。

⑤公共ますの維持管理にご協力を

公共ますは、下水道本管と宅地の排水設備を接続するために、官民境界に最も近い宅地内に設置し、市が維持管理しています(ただし、市内中心地域などでは、下水道本管への取り付け部分まで所有者の管理になる場合があります)。公共ますには「まつやま おすい」などと書かれています。公共ますの破損や詰まりなどの不具合があれば、至急ご連絡してください。



☎下水道サービス課 ☎①～④948-6898・⑤948-6489・☎934-1981

こんなときは迷わず119番!

- 意識がない
- 急にろれつが回らなくなった
- 頭・胸・腹などが突然激しく痛む
- 大量に出血している
- 顔半分や片方の手足がしびれて動かない
- 突然呼吸ができなくなった
- 広範囲にやけどをした

こども(15歳以下)

顔

- くちびるの色が紫色
- 顔色が明らかに悪い

胸

- 激しい咳やゼーゼーして呼吸が苦しそう
- 呼吸が弱い

手・足

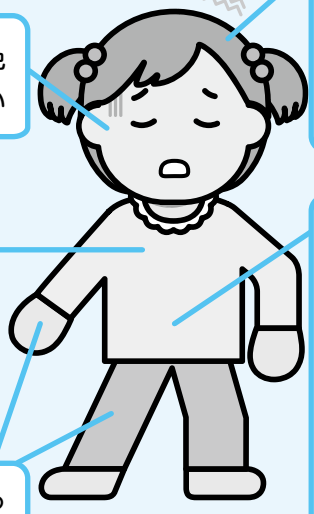
- 手足が硬直している

頭

- 頭を痛がって、けいれんがある
- 頭を強くぶつけて、出血がとまらない、意識がない、けいれんがある

おなか

- 激しい下痢や嘔吐で水分が取れず食欲がなく意識がはっきりしない
- 激しいおなかの痛みで苦しがる
- 嘔吐が止まらない
- 便に血がまじった



県内の医療機関などを地図や受診したい科目、日にちなどを指定して検索することが出来る県のホームページです。土・日曜日などかかりつけ医がお休みのときに利用できる医療機関を事前に確認しておきましょう。



二次元コード

えいひめ医療情報ネット

お子さんの具合が悪くなり、受診に迷ったら...

県小児救急医療電話相談

夜間に子どもの体の具合が悪くなったとき、看護師や医師などが家庭での応急処置などについて、アドバイスします。

■固定電話プッシュ回線・携帯電話短縮ダイヤル **#8000**

■ダイヤル回線など ☎913-2777

■利用できる時間帯 毎日19時～翌朝8時

こどもの救急ガイドブック

子どもが、夜間・休日に急病やけがなどをした際に「今すぐ救急病院へ連れて行くべきかどうか」迷ったときの目安を紹介しています。



9月9日は救急の日 救急医療は大切な資源です 救急医療の適正な利用を

「待たずに診療してもらえそう」「昼間は仕事などで忙しい」など、緊急性がない救急利用は、本当に救急が必要な重症者への対応を遅らせてしまいます。救急医療は、急病やけがなど、すぐに治療が必要な人に応急的な処置を行っています。日頃から何でも相談できる「かかりつけ医」を持ち、早めの受診を心がけましょう。