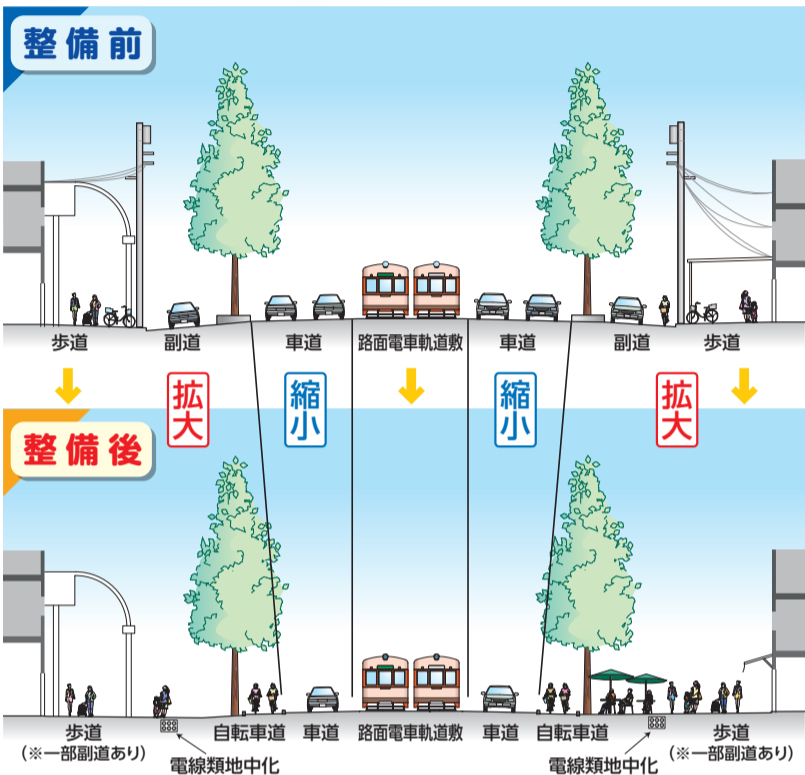


お花さん たまには  
おちゃでも どうですか？

2004年「愛」だいすきな〇〇へ…」ことば募集  
優秀賞

「歩いて暮らせるまち松山」の新たなシンボルロードに  
花園町通りリニューアル

堀之内と松山市駅を結び、市内で最も  
広い道路の幅を持つ花園町通りが無電柱  
化や道路空間の再配分により、9月23  
日にリニューアルしました。



生まれ変わった花園町通り



子規の俳句にちなんだ植物の記念植栽



正岡子規生誕地跡に設置された俳句ポスト



マルシェも行われ、多くの人でにぎわう

1805  
問道路建設課  
948 6476  
FAX 934

主な内容

- 広島市との広域連携 ..... 3面
- 道後オンセナート 2018ガイドマップ ..... 6面
- 平成30年度保育所などの 入園申し込み ..... 5面
- 私たちのふるさと松山学 ..... 7面
- 市民ガイド ..... 9~11面

発行：松山市役所  
編集：総合政策部シティプロモーション  
推進課  
毎月1日・15日発行  
☎948-6705 FAX934-2578  
http://www.city.matsuyama.ehime.jp/

に作り組んできました。まちづくりは、近い3年後や5年後を見越してやるのではなく、遠い30年後、50年後、100年後を見越してやるものだから、最初は少し分りにくいところがあります。ことあるごとに花園町に足を運び、この事業の意味を伝え、花園町の皆さんが、耳を傾けてくださって、今のリニュー

松山市長 野村克仁

いていただいで、健康に、人と人のつながりに、そしてまちのにぎわいつながればと思います。また、ここは子規さんの生誕地です。地域の宝を守り、生かしながら、これからも皆さんと一緒に良いまちを将来の世代に受け継いでいきたいと思えます。

「花園町通り」リニューアル整備

松山市では、少子高齢化が進む中で、歩行者や自転車といったゆっくりの交通に配慮したまちづくりを目指しています。堀之内と松山市駅を結び、市内で最も広い道路の幅を持つ「花園町通り」では、「歩いて暮らせるまち松山」の新たなシンボルロードとして、無電柱化や道路空間の再配分

アルにつながり、良いまちができました。お力を貸していただいた、すべての方々から感謝を申し上げます。多くの皆さんに通りを歩



かつむトック

保存してください。いつかまたお役に立ちます