

まつやま 洪水ハザードマップ 重信川版

このハザードマップは、想定最大規模降雨（24時間総雨量626mm/1,000年に一回程度の規模）に基づき、重信川が氾濫した場合の浸水深などを表示しています。

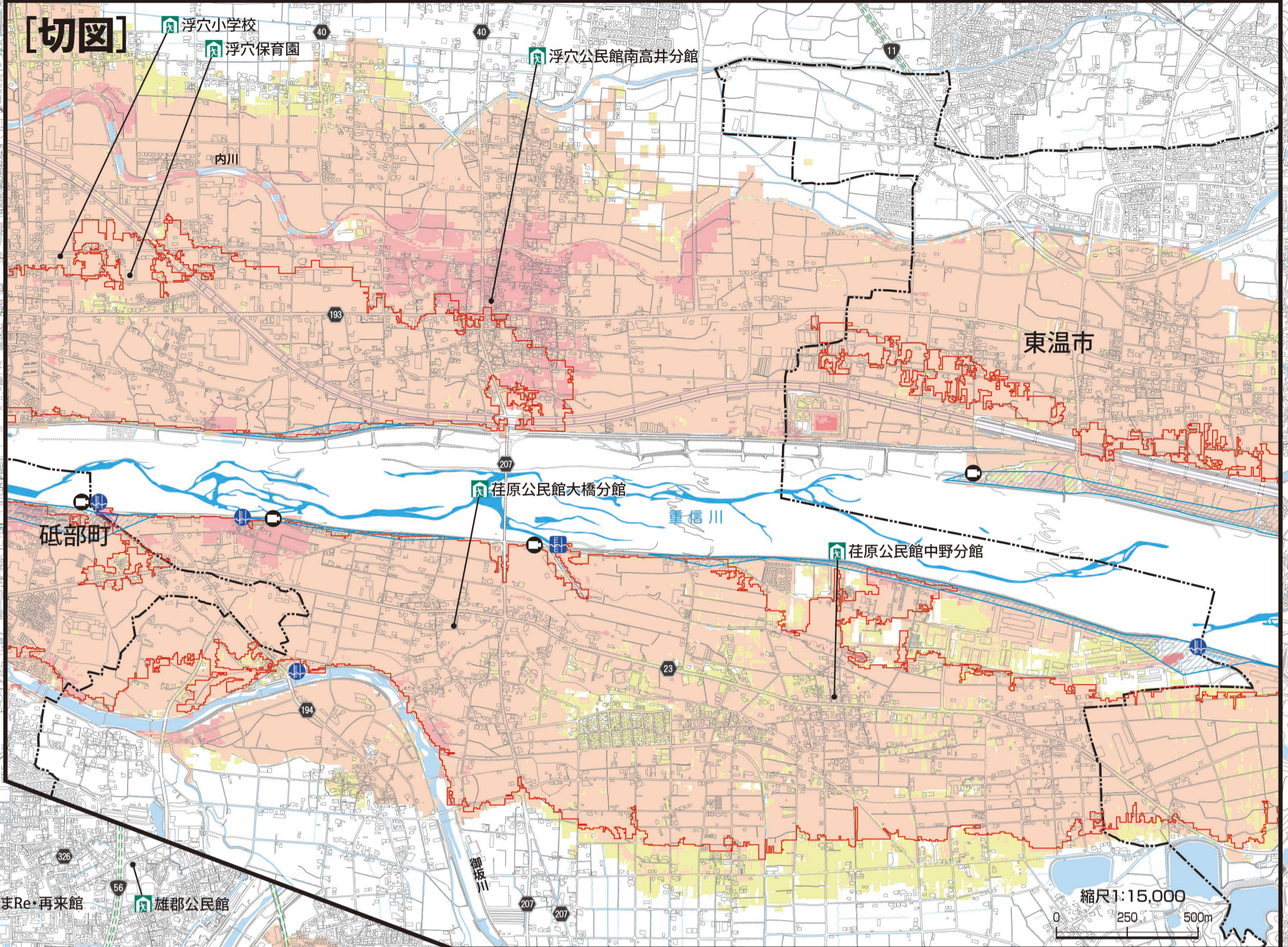
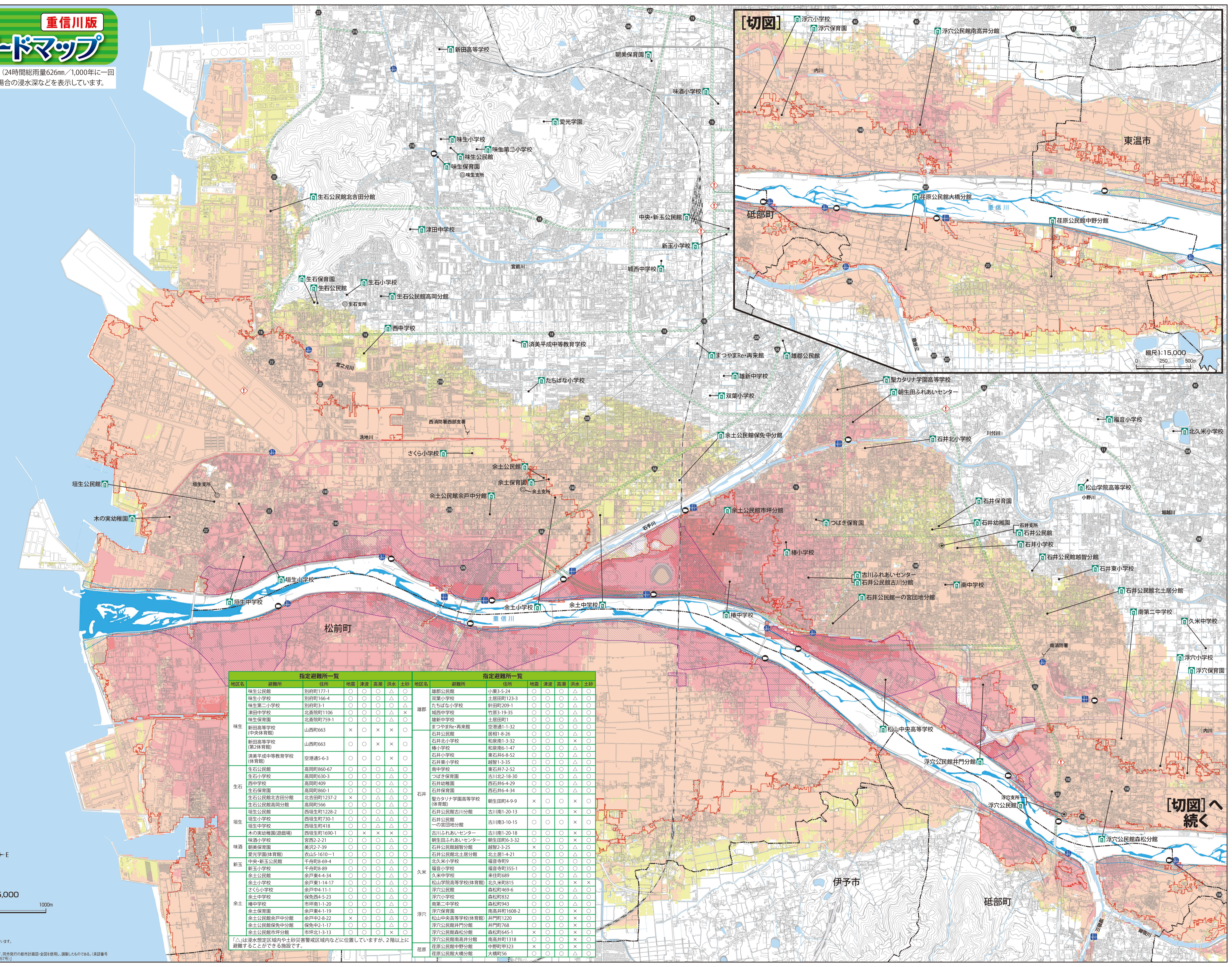
凡例

浸水深の目安

- 5.0～10.0mの浸水
 - 2層以上水没
- 3.0～5.0mの浸水
 - 2層浸水
- 0.5～3.0mの浸水
 - 1層浸水
- 0.5m未満の浸水
 - 床下浸水

指定避難所
 市役所・支所・出張所
 消防署・支署・出張所
 家屋倒壊等氾濫想定区域(氾濫流)
 家屋倒壊等氾濫想定区域(河岸浸食)
 浸水想定区域(計画規模)
 ※1日間総雨量254mm(150年に一回程度の規模)
 地下街・地下横断道・アンダーパス
 主要避難路
 市境
 通常水位計
 危機管理型水位計
 ライフカメラ

「家屋倒壊等氾濫想定区域とは？」
 想定最大規模降雨により、付家の場合は浸水した場合に、一時的な避難所が倒壊・流出する等の危険性が低い区域を示すものです。この区域では、屋内安全確保(床下避難)ではなく、指定避難所等へ早期の立ち退き避難の必要性を判断することが求められます。家屋倒壊等氾濫想定区域は、氾濫によるものと河岸浸食によるものとがあります。



指定避難所一覧						指定避難所一覧									
地区名	避難所	住所	地震	津波	高潮	洪水	土砂	地区名	避難所	住所	地震	津波	高潮	洪水	土砂
味生	味生公民館	別府町177-1	○	○	○	△	○	雄郡	雄郡公民館	小栗3-5-24	○	○	○	△	○
	味生小学校	別府町166-4	○	○	○	△	○		双葉小学校	土原町123-3	○	○	○	△	○
	味生第二小学校	別府町3-1	○	○	○	△	○		たちばな小学校	針田町209-1	○	○	○	△	○
	津田中学校	北斎院町1106	○	○	○	△	×		城西中学校	竹原3-19-35	○	○	○	△	○
	味生保育園	北斎院町759-1	○	○	○	△	○		雄新中学校	土原町1	○	○	○	△	○
新田	新田高等学校(中央体育館)	山西町663	×	○	×	×	○	まつやまRe+再来館	空港通1-1-32	○	○	○	△	○	
	新田高等学校(第2体育館)	山西町663	○	○	×	×	○	石井公民館	鹿角1-8-26	○	○	○	△	○	
	済美平成中等教育学校(体育館)	空港通5-6-3	○	○	○	×	○	石井北小学校	和泉南1-3-32	○	○	○	×	○	
	生石公民館	高岡町860-67	○	○	○	△	○	榑小学校	和泉南6-1-47	○	○	○	△	○	
	生石小学校	高岡町630-3	○	○	○	△	○	石井小学校	榑石井6-8-52	○	○	○	△	○	
生石	西中学校	高岡町409	○	○	○	△	○	石井東小学校	榑石井1-3-35	○	○	○	△	○	
	生石保育園	高岡町860-1	○	○	○	△	○	南中学校	榑石井7-2-52	○	○	○	△	○	
	生石公民館北吉田分館	北吉田町1237-2	×	○	△	△	○	つばき保育園	吉川1北2-18-30	○	○	○	△	○	
	生石公民館高岡分館	高岡町566	○	○	○	△	○	石井幼稚園	西石井6-4-29	○	○	○	△	○	
	垣生公民館	西垣生町1228-2	○	○	○	△	○	石井保育園	西石井6-4-34	○	○	○	△	○	
垣生	垣生小学校	西垣生町730-1	○	○	○	△	○	聖カタリナ学園高等学校(体育館)	朝生田町4-9-9	×	○	○	×	○	
	垣生中学校	西垣生町418	○	○	○	△	○	朝生田ふれあいセンター(体育館)	朝生田町6-3-32	○	○	○	×	○	
	木の実幼稚園(遊戯場)	西垣生町1690-1	○	×	×	×	○	石井公民館一の宮団地分館	吉川南3-10-15	○	○	○	×	○	
	味酒小学校	宮西2-2-21	○	○	○	△	○	吉川ふれあいセンター	吉川南1-20-18	○	○	○	×	○	
	朝美保育園	美沢2-7-39	○	○	○	△	○	朝生田ふれあいセンター	朝生田町6-3-32	○	○	○	×	○	
新玉	愛光学園(体育館)	衣山5-1610-1	○	○	○	△	○	石井公民館越智分館	越智2-3-25	×	○	○	△	○	
	中央・新玉公民館	千舟町8-69-4	○	○	○	△	○	石井公民館北土居分館	北土居1-4-21	○	○	○	△	○	
	新玉小学校	千舟町8-89	○	○	○	△	○	北久米小学校	北久米町9	○	○	○	△	○	
	余土公民館	余土東4-4-34	○	○	○	△	○	福音小学校	福音寺町355-1	○	○	○	△	○	
	余土小学校	余土東1-14-17	○	○	○	△	○	久米中学校	来住町689	○	○	○	△	○	
余土	さくら小学校	余土中4-11-1	○	○	○	△	○	松山学院高等学校(体育館)	北久米町815	○	○	×	×	○	
	余土中学校	保西4-5-23	○	○	○	△	○	浮穴公民館	浮穴町469-6	○	○	○	△	○	
	榑中学校	市坪南1-1-20	○	○	○	△	○	浮穴小学校	森松町832	○	○	○	△	○	
	余土保育園	余土東4-1-19	○	○	○	△	○	南第二中学校	森松町943	○	○	○	△	○	
	余土公民館余土分館	余土中2-8-22	×	○	○	△	○	浮穴保育園	南高井町1608-2	○	○	○	×	○	

この洪水ハザードマップで提供する地図情報は、地図及びデータ作成上の誤差を含んでいます。また、浸水想定区域その他の情報の完全なる正確性を保証するものではありません。
 © 2023 ZENRIN CO., LTD. 【この地図は、国土院の承認を得て、国土院発行の都市計画図・全国図を使用し、複製したものです。】