

まつやま 洪水ハザードマップ

石手川版

このハザードマップは、想定最大規模降雨(2時間総雨量705mm/1,000年に一回程度の規模)に基づき、石手川が氾濫した場合の浸水深などを表示しています。

凡例

浸水深の目安

- 5.0~10.0mの浸水
 - 2層以上浸水
- 3.0~5.0mの浸水
 - 2層浸水
- 0.5~3.0mの浸水
 - 1層浸水
- 0.5m未満の浸水
 - 床下浸水

指定避難所

- 市役所・支所・出張所
- 消防署・支署・出張所
- 家屋倒壊等氾濫想定区域(氾濫流)
- 家屋倒壊等氾濫想定区域(河岸浸食)
- 浸水想定区域(計画規模)
※1日総雨量306mm(150年に一回程度の規模)
- 地下街・地下横断道・アンダーパス
- 主要避難路
- 市境
- 通常水位計
- 危機管理型水位計
- ライブカメラ

一家屋倒壊等氾濫想定区域とは?

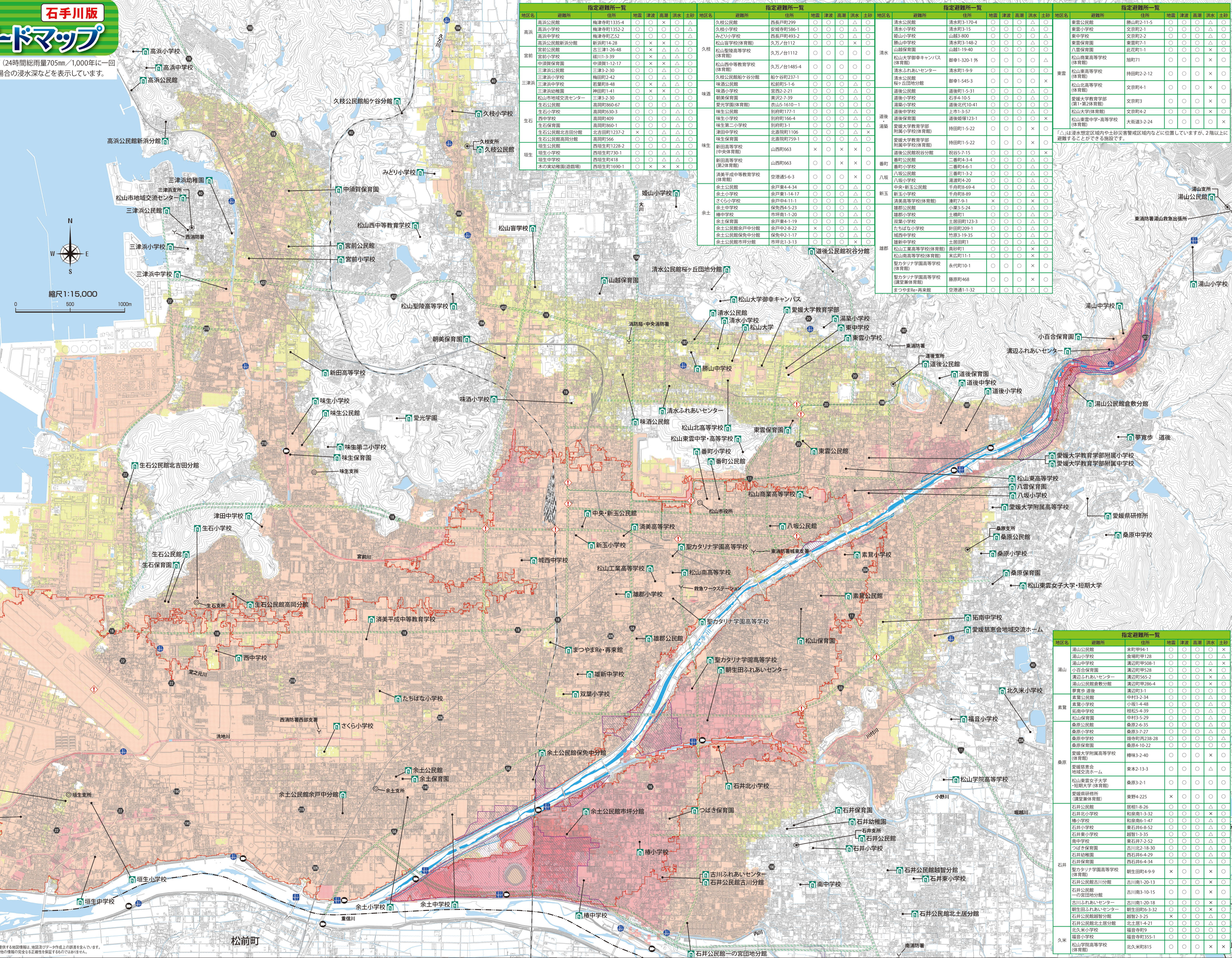
想定最大規模降雨により、付近の堤防が決壊した場合に、一般的な建築物の倒壊・流出する等の危険が低い区域を指します。この区域では、屋内安全確保(氾濫避難)ではなく、指定避難所等へ早期の立ち退き避難の必要性を判断することが求められます。家屋倒壊等氾濫想定区域は、氾濫によるものと河津浸食によるものとがあります。

家屋倒壊等氾濫想定区域(氾濫流)

洪水氾濫により、水遣家園が流失・倒壊するおそれがある範囲

家屋倒壊等氾濫想定区域(河岸浸食)

洪水時の河岸浸食により、家屋が流失・倒壊するおそれがある範囲



指定避難所一覧

地区名	避難所	住所	地震	津波	高潮	洪水	土砂
高浜	高浜公民館	梅津寺町1335-4	○	○	×	○	△
	高浜小学校	梅津寺町1332-2	○	○	○	○	△
	高浜中学校	梅津寺町252	○	○	○	○	△
	高浜公民館新浜分館	新浜町14-28	○	×	×	○	△
宮前	宮前公民館	石三津1-26-48	○	×	×	○	△
	宮前小学校	石三津1-3-39	○	×	×	○	△
	中須賀保育園	中須賀1-12-17	○	×	×	○	△
	三津浜公民館	三津3-2-30	○	○	○	○	△
三津浜	三津浜小学校	梅田町2-42	○	○	○	○	△
	三津浜中学校	若菜町8-48	○	×	×	○	△
	三津浜幼稚園	神田町1-41	○	×	×	○	△
	松山市地域交流センター	三津3-2-30	○	○	○	○	△
生石	生石公民館	高岡町860-67	○	○	○	○	△
	生石小学校	高岡町630-3	○	○	○	○	△
	生石中学校	高岡町409	○	○	○	○	△
	生石保育園	高岡町860-1	○	○	○	○	△
垣生	生石公民館北吉田分館	北吉田町1237-2	×	○	○	○	△
	生石公民館高岡分館	高岡町566	○	○	○	○	△
	垣生公民館	西垣生町1228-2	○	○	○	○	△
	垣生小学校	西垣生町730-1	○	○	○	○	△
垣生	垣生中学校	西垣生町418	○	○	○	○	△
	木の実幼稚園(遊戯場)	西垣生町1690-1	○	×	×	○	△
	久枝公民館船ヶ谷分館						
	久枝小学校						
久枝	久枝公民館	西長戸町299	○	○	○	○	△
	久枝小学校	安城寺町586-1	○	○	○	○	△
	みどり小学校	西長戸町493-2	○	○	○	○	△
	松山聖陵高等学校(体育館)	久万ノ台1112	○	○	○	○	×
味酒	松山聖陵高等学校(体育館)	久万ノ台1112	○	○	○	○	×
	松山中等教育学校(体育館)	久万ノ台1485-4	○	○	○	○	○
	久枝公民館船ヶ谷分館	船ヶ谷町237-1	○	○	○	○	○
	味酒公民館	船ヶ谷町51-6	○	○	○	○	○
味生	味生公民館	宮西2-2-21	○	○	○	○	○
	味生小学校	宮西2-2-21	○	○	○	○	○
	朝美保育園	美沢2-7-39	○	○	○	○	○
	愛光学園(体育館)	衣山5-1610-1	○	○	○	○	○
余土	余土公民館	余土東4-4-34	○	○	○	○	○
	余土小学校	余土東1-14-17	○	○	○	○	○
	さくら小学校	余土東4-11-1	○	○	○	○	○
	余土中学校	保免西4-5-23	○	○	○	○	○
道後	道後公民館	市坪南1-1-20	○	○	○	○	○
	道後小学校	余土東4-1-19	○	○	○	○	○
	道後中学校	余土東2-8-22	×	○	○	○	○
	道後公民館祝谷分館	保免中2-1-17	○	○	○	○	○
道後	道後公民館	保免中2-1-17	○	○	○	○	○
	道後小学校	市坪北1-3-13	○	○	○	○	○
	道後中学校	市坪北1-3-13	○	○	○	○	○
	道後公民館祝谷分館	市坪北1-3-13	○	○	○	○	○
道後	道後公民館	市坪北1-3-13	○	○	○	○	○
	道後小学校	市坪北1-3-13	○	○	○	○	○
	道後中学校	市坪北1-3-13	○	○	○	○	○
	道後公民館祝谷分館	市坪北1-3-13	○	○	○	○	○

指定避難所一覧

地区名	避難所	住所	地震	津波	高潮	洪水	土砂
清水	清水公民館	清水町3-170-4	○	○	○	○	○
	清水小学校	清水町3-15	○	○	○	○	○
	松山高等学校	山越3-800	○	○	○	○	○
	松山中学校	清水町3-148-2	○	○	○	○	○
道後	道後公民館	山越1-19-40	○	○	○	○	○
	道後小学校	山越1-19-40	○	○	○	○	○
	道後中学校	山越1-19-40	○	○	○	○	○
	道後公民館	山越1-19-40	○	○	○	○	○
道後	道後公民館	山越1-19-40	○	○	○	○	○
	道後小学校	山越1-19-40	○	○	○	○	○
	道後中学校	山越1-19-40	○	○	○	○	○
	道後公民館	山越1-19-40	○	○	○	○	○
道後	道後公民館	山越1-19-40	○	○	○	○	○
	道後小学校	山越1-19-40	○	○	○	○	○
	道後中学校	山越1-19-40	○	○	○	○	○
	道後公民館	山越1-19-40	○	○	○	○	○

指定避難所一覧

地区名	避難所	住所	地震	津波	高潮	洪水	土砂
東雲	東雲公民館	東雲町2-11-5	○	○	○	○	○
	東雲小学校	東雲町2-11	○	○	○	○	○
	東雲中学校	東雲町2-2	○	○	○	○	○
	東雲保育園	東雲町7-1	○	○	○	○	○
東雲	東雲公民館	東雲町7-1	○	○	○	○	○
	東雲小学校	東雲町7-1	○	○	○	○	○
	東雲中学校	東雲町7-1	○	○	○	○	○
	東雲保育園	東雲町7-1	○	○	○	○	○
東雲	東雲公民館	東雲町7-1	○	○	○	○	○
	東雲小学校	東雲町7-1	○	○	○	○	○
	東雲中学校	東雲町7-1	○	○	○	○	○
	東雲保育園	東雲町7-1	○	○	○	○	○

指定避難所一覧

地区名	避難所	住所	地震	津波	高潮	洪水	土砂
湯山	湯山公民館	湯山町2-11-5	○	○	○	○	○
	湯山小学校	湯山町2-11	○	○	○	○	○
	湯山中学校	湯山町2-2	○	○	○	○	○
	湯山保育園	湯山町7-1	○	○	○	○	○
湯山	湯山公民館	湯山町7-1	○	○	○	○	○
	湯山小学校	湯山町7-1	○	○	○	○	○
	湯山中学校	湯山町7-1	○	○	○	○	○
	湯山保育園	湯山町7-1	○	○	○	○	○
湯山	湯山公民館	湯山町7-1	○	○	○	○	○
	湯山小学校	湯山町7-1	○	○	○	○	○
	湯山中学校	湯山町7-1	○	○	○	○	○
	湯山保育園	湯山町7-1	○	○	○	○	○

この地図は、松山市の委託を経て、国土地理院の提供したデータに基づき作成されています。また、浸水想定区域その他の情報の完全な正確性を保証するものではありません。

© 2023 ZENRIN CO., LTD.