

# 経営比較分析表（令和5年度決算）

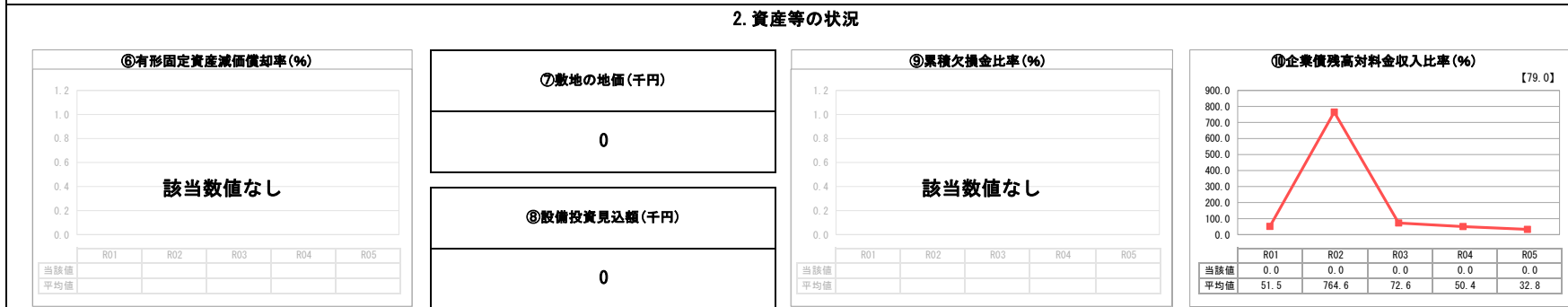
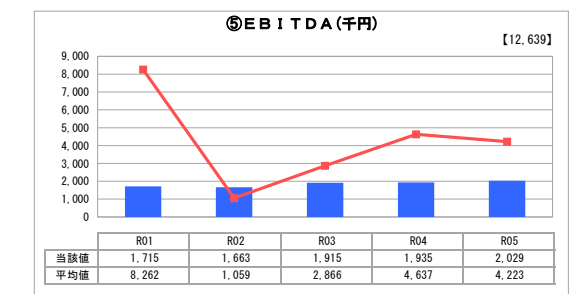
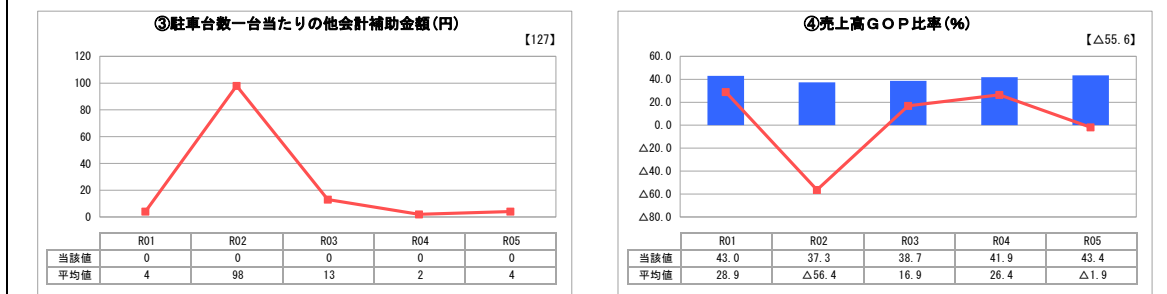
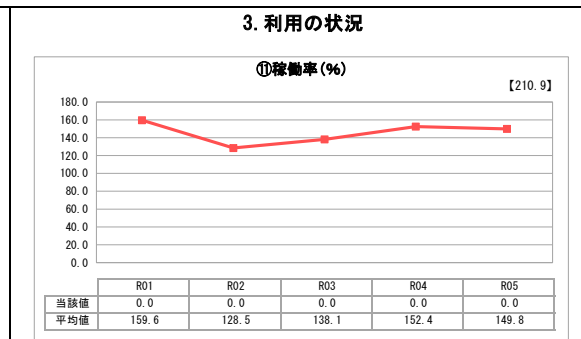
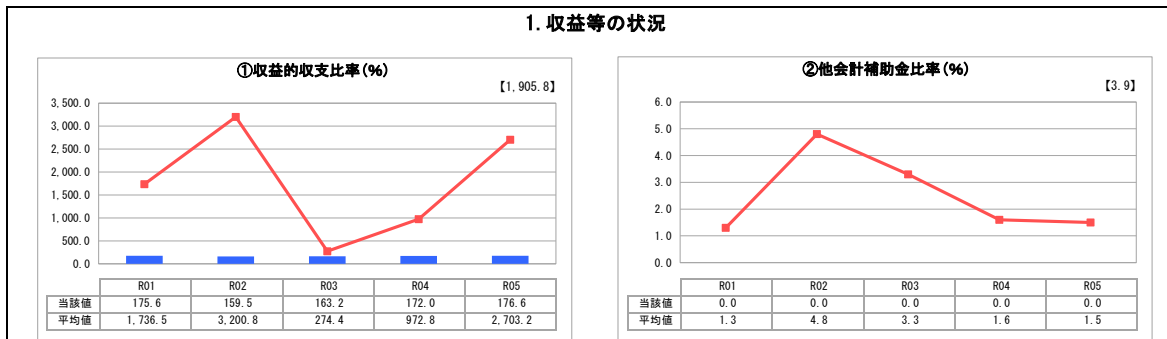
愛媛県松山市 高架下駐車場（保免）

業務名	業種名	事業名	類似施設区分	管理者の情報
法非適用	駐車場整備事業	-	A3B2	非設置
自己資本構成比率(%)	種類	構造	建設後の経過年数(年)	
該当数値なし	その他駐車場	広場式	38	

立地	周辺駐車場の需給実態調査	駐車場使用面積(m <sup>2</sup> )
無	無	1,108
収容台数(台)	一時間当たりの基本料金(円)	指定管理者制度の導入
45	0	利用料金制

**グラフ凡例**

- 当該施設値（当該値）
- 類似施設平均値（平均値）
- 【】 令和5年度全国平均



### 分析欄

**1. 収益等の状況について**  
 平成27年度からの指定管理者による利用料金制の導入により、収支が改善し、安定した運営が行われている。  
 平成29年度に実施された国道高架の耐震補強工事に伴い収入が落ち込んだが、平成30年1月から利用を再開し、収入が回復している。  
 今後も指定管理者と協力し、収益確保を継続するための検討をしていく。

**2. 資産等の状況について**  
 他会計からの繰入は必要ない状況であり、収支も安定している。国道高架下を利用した平面駐車場であり、今後大幅な設備投資は見込んでいないが、継続的に維持管理を行っていく。

**3. 利用の状況について**  
 当駐車場は定期のみの駐車場であり、稼働率は算定していない。  
 今後も指定管理者と協力しながら、継続的な利用者の確保に努めていく必要がある。

**全体総括**  
 指定管理者と協力しながら、継続的な利用者の確保及び維持管理に努めていく必要がある。