

経営比較分析表（令和5年度決算）

愛媛県松山市 上野町駐車場

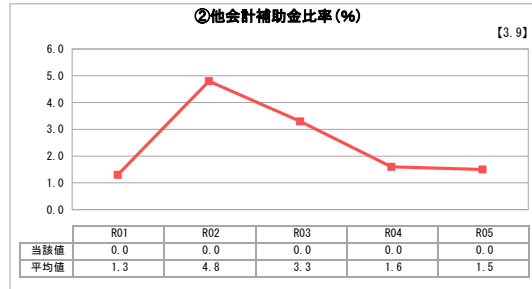
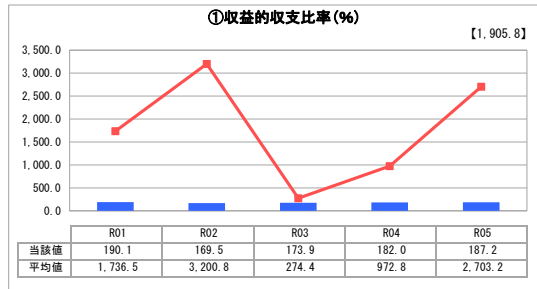
業務名	業種名	事業名	類似施設区分	管理者の情報
法非適用	駐車場整備事業	-	A3B2	非設置
自己資本構成比率(%)	種類	構造	建設後の経過年数(年)	
該当数値なし	その他駐車場	広場式	30	

立地	周辺駐車場の需給実態調査	駐車場使用面積(m ²)
無	無	4,695
収容台数(台)	一時間当たりの基本料金(円)	指定管理者制度の導入
162	0	利用料金制

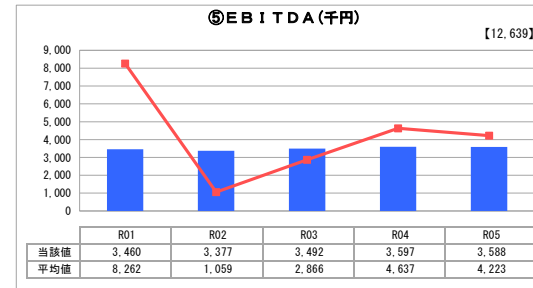
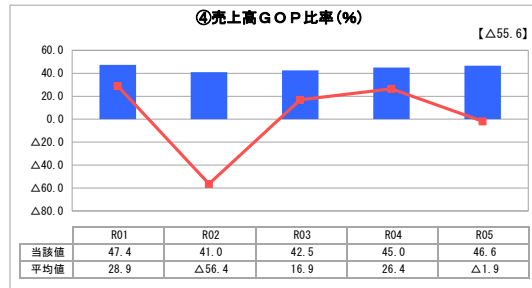
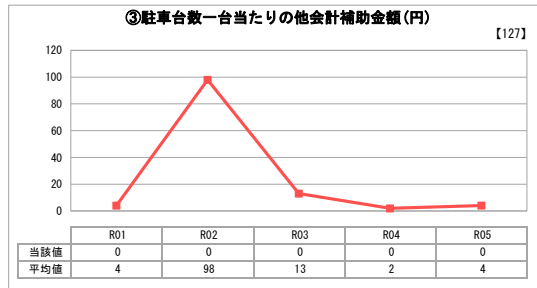
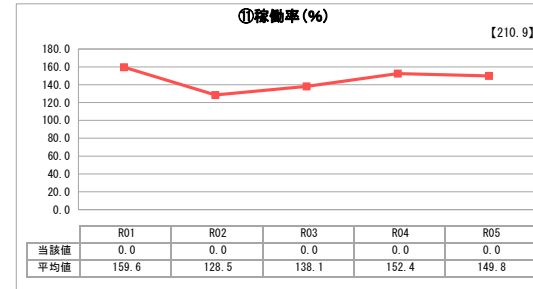
グラフ凡例

- 当該施設値(当該値)
- 類似施設平均値(平均値)
- 【】 令和5年度全国平均

1. 収益等の状況



3. 利用の状況



2. 資産等の状況

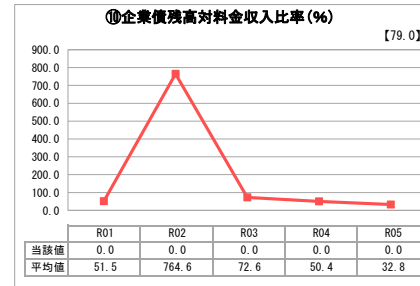


⑦敷地の地価(千円)

0

⑧設備投資見込額(千円)

0



分析欄

1. 収益等の状況について
 当駐車場は、主に近隣住民が利用しており、平成27年度から利用料金制を導入し、安定した運営が行われている。
 今後も、指定管理者と協力し、収益確保を継続するための検討をしていく。

2. 資産等の状況について
 他会計からの繰入は必要ない状況であり、収支も安定している。今後も適切に維持管理をしていく必要がある。

3. 利用の状況について
 当駐車場は定期利用のみの駐車場であり、稼働率は算定していない。
 今後も指定管理者と協力しながら、継続的な利用者の確保に努めていく必要がある。

全体総括
 指定管理者と協力しながら、継続的な利用者の確保及び維持管理に努めていく必要がある。