

# 経営比較分析表（令和4年度決算）

愛媛県松山市 高架下駐車場（中村）

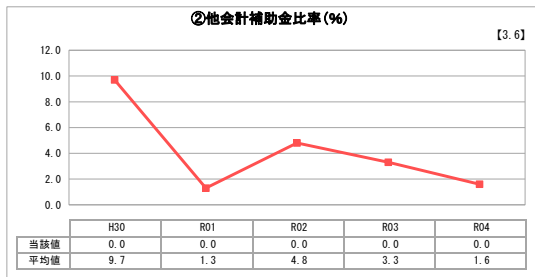
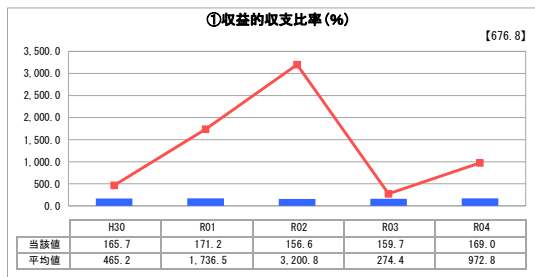
業務名	業種名	事業名	類似施設区分	管理者の情報
法非適用	駐車場整備事業	-	A 3 B 2	非設置
自己資本構成比率(%)	種類	構造	建設後の経過年数(年)	
該当数値なし	その他駐車場	広場式	38	

立地	周辺駐車場の需給実態調査	駐車場使用面積(㎡)
無	無	606
収容台数(台)	一時間当たりの基本料金(円)	指定管理者制度の導入
18	0	利用料金制

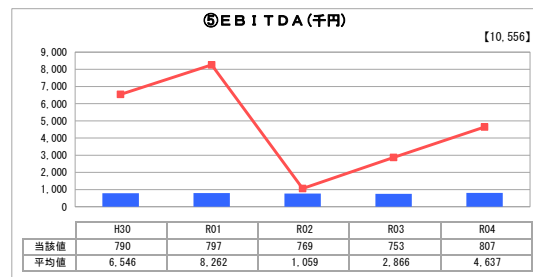
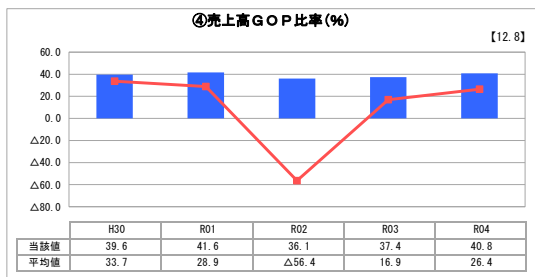
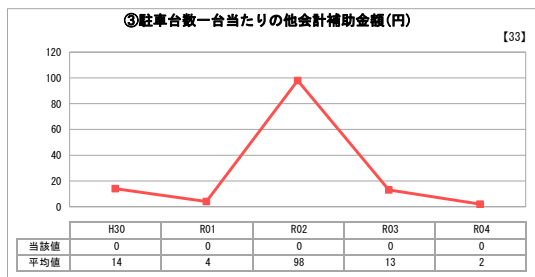
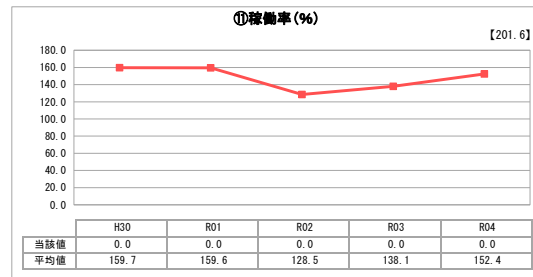
**グラフ凡例**

- 当該施設値（当該値）
- 類似施設平均値（平均値）
- 【】 令和4年度全国平均

## 1. 収益等の状況



## 3. 利用の状況



## 2. 資産等の状況

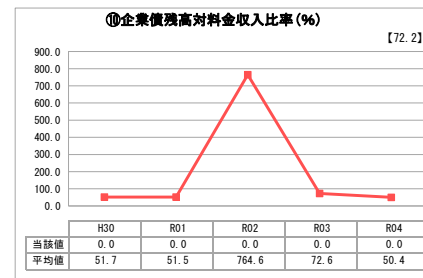
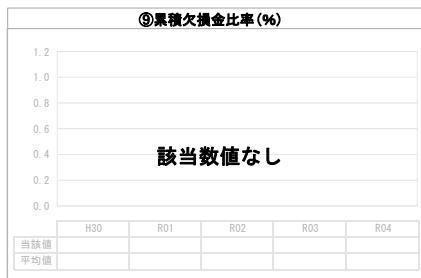


⑧敷地の地価(千円)

0

⑨設備投資見込額(千円)

0



## 分析欄

1. 収益等の状況について  
平成27年度から、指定管理者による利用料金制の導入により、収支が改善し、安定した運営が行われている。  
今後も、指定管理者と協力し、収益確保を継続するための検討をしていく。

2. 資産等の状況について  
他会計からの繰入は必要ない状況であり、収支も安定している。围道高架下を利用した平面駐車場であり、今後大幅な設備投資は見込んでいないが、継続的に維持管理を行っていく。

3. 利用の状況について  
当駐車場は定期的みの駐車場であり、稼働率は算定していない。今後も指定管理者と協力しながら、継続的な利用者の確保に努めていく必要がある。

全体総括  
指定管理者と協力しながら、継続的な利用者の確保及び維持管理に努めていく必要がある。