

経営比較分析表（令和4年度決算）

愛媛県松山市 市役所前地下駐車場

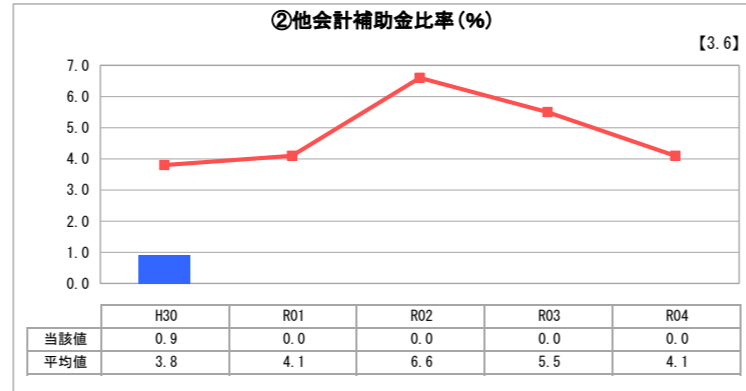
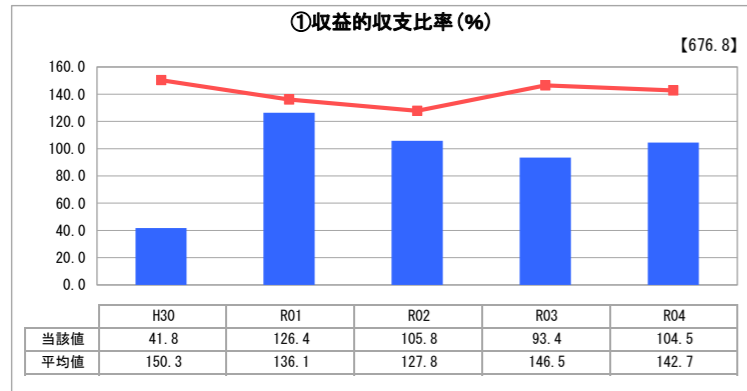
業務名	業種名	事業名	類似施設区分	管理者の情報
法非適用	駐車場整備事業	-	A 2 B 2	非設置
自己資本構成比率(%)	種類	構造	建設後の経過年数(年)	
該当数値なし	届出駐車場 附置義務駐車施設	地下式	24	

立地	周辺駐車場の需給実態調査	駐車場使用面積(m ²)
公共施設	有	16,349
収容台数(台)	一時間当たりの基本料金(円)	指定管理者制度の導入
90	260	利用料金制

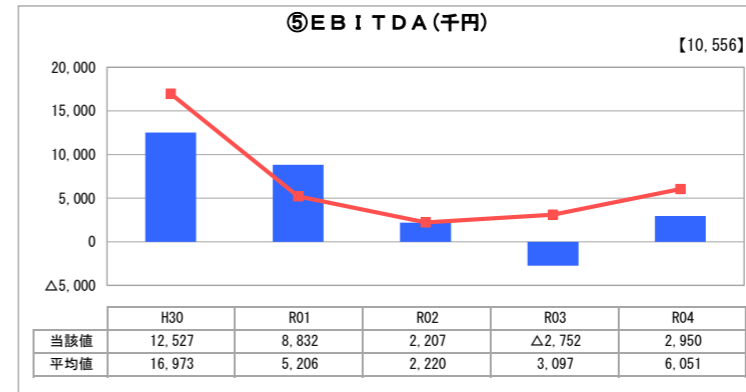
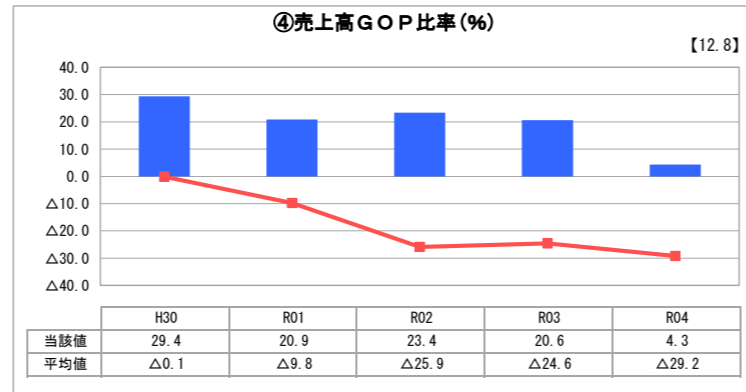
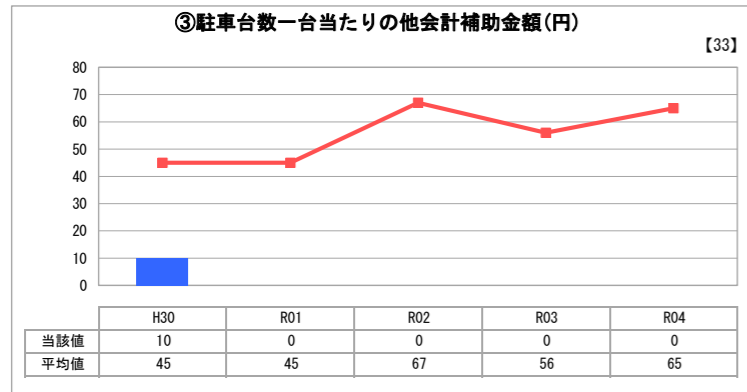
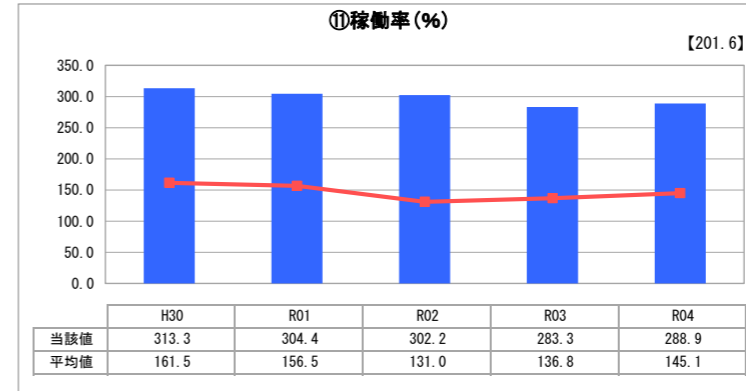
グラフ凡例

- 当該施設値（当該値）
- 類似施設平均値（平均値）
- 【】 令和4年度全国平均

1. 収益等の状況



3. 利用の状況



2. 資産等の状況

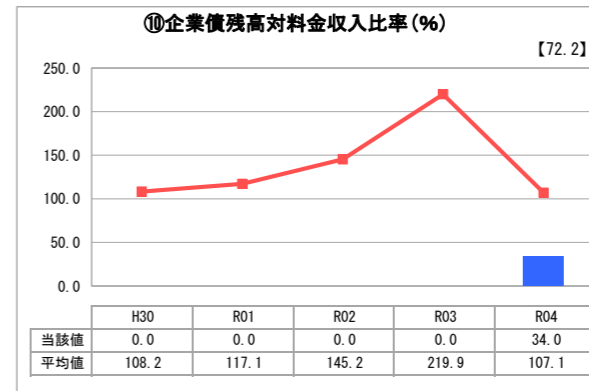


⑦敷地の地価(千円)

0

⑧設備投資見込額(千円)

50,000



分析欄

1. 収益等の状況について
 駐車場建設時の地方債償還金を資本的収入（一般会計繰入金）で賄っていたが、平成30年度で地方債の償還が完了し、令和元年度は収支が改善している。
 令和4年度は、前年度と比較して料金収入は増加したが、コロナ禍以前と比較すると料金収入は減少している。今後も、指定管理者と協力し、収益性を向上するための検討をしていく。

2. 資産等の状況について
 令和4年度大規模修繕工事実施のため、地方債の借入を行った。今後も施設を継続的に利用できるよう、投資をしていく予定である。

3. 利用の状況について
 平成30年度は、隣接駐車場の閉鎖に伴い、利用者増に転じたが、その後利用者が分散したことで、令和元年度は若干減少となった。令和3年6月からは、指定管理者からの提案を受け営業時間の24時間化を行うなど、利用率向上に向けて取り組んだ。今後も、指定管理者と協力し、稼働率を向上するための検討をしていく。

全体総括

当駐車場は、市役所に隣接しており、来庁者用駐車場としても利用されている。今後も国交省および指定管理者と協力し、今後も継続して施設を管理運営していく必要がある。