

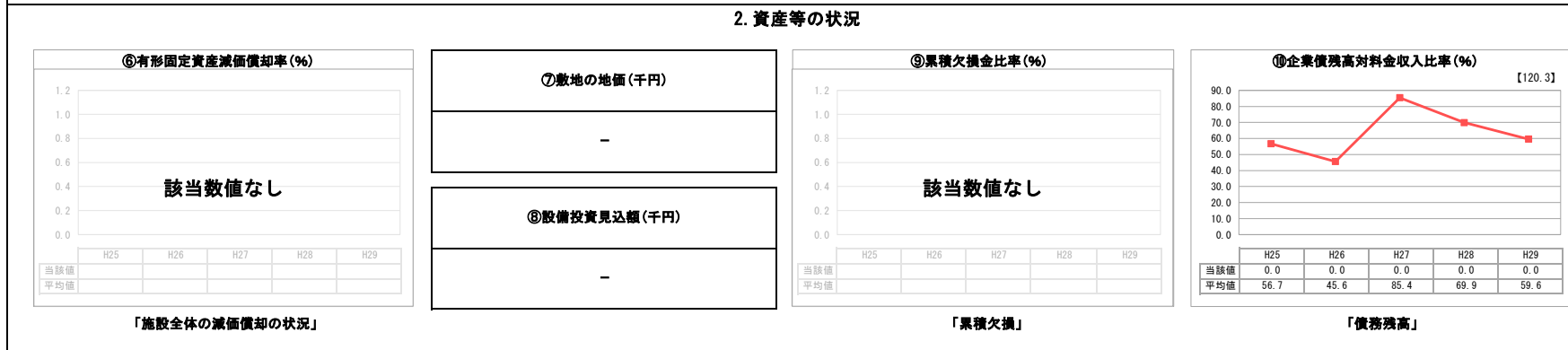
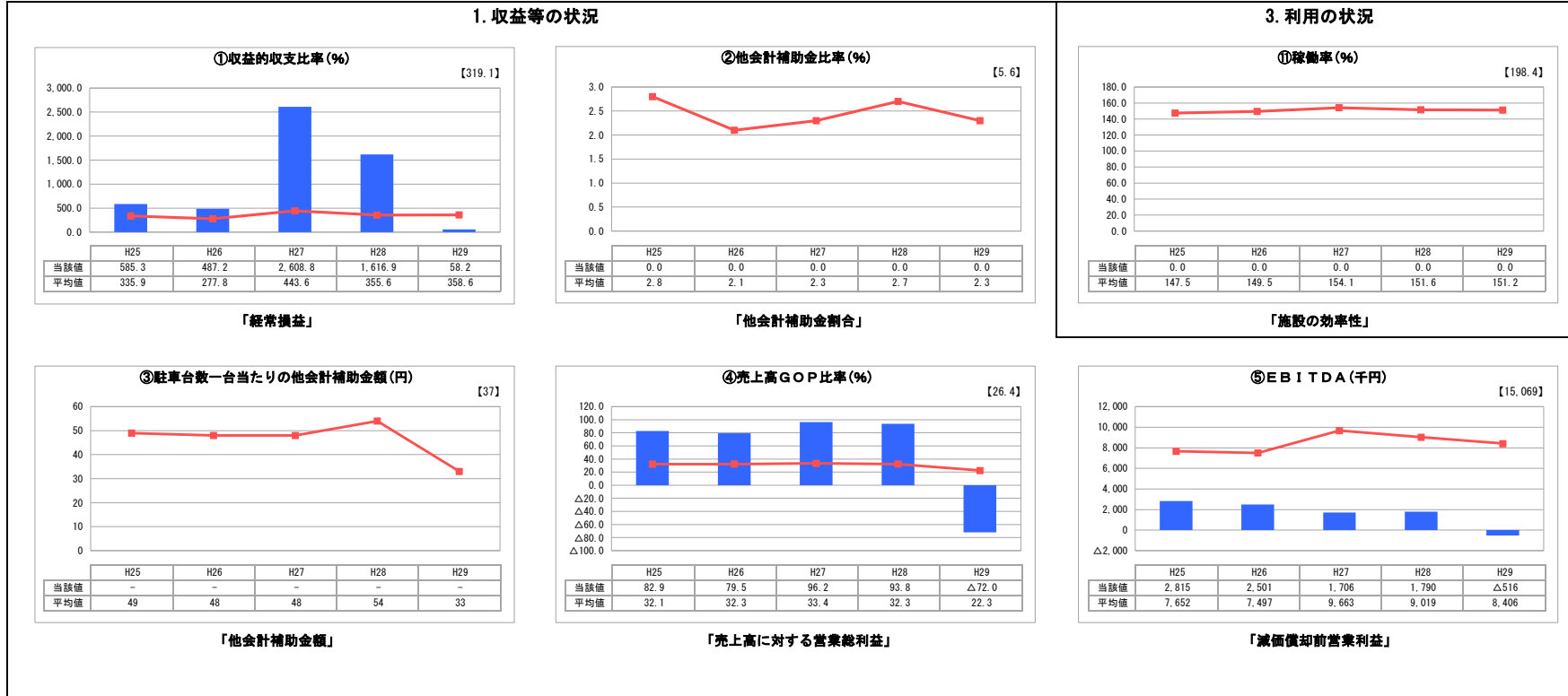
経営比較分析表（平成29年度決算）

愛知県松山市 高架下駐車場（保免）

業務名	業種名	事業名	類似施設区分	管理者の情報
法非適用	駐車場整備事業	-	A3B2	非設置
自己資本構成比率(%)	種類	構造	建設後の経過年数(年)	
該当数値なし	その他駐車場	広場式	32	

立地	周辺駐車場の需給実態調査	駐車場使用面積(m ²)
無	無	1,108
収容台数(台)	一時間当たりの基本料金(円)	指定管理者制度の導入
45	-	利用料金制

グラフ凡例	
■	当該施設値（当該値）
—	類似施設平均値（平均値）
【	平成29年度全国平均



分析欄

1. 収益等の状況について
 平成27年度から、指定管理者による利用料金制の導入により、収支が改善した。（平成29年度については、指定管理者の決算を合わせたため、収益等の状況が下がったように見えている。）
 今後も、指定管理者と協力し、収益性を向上するための検討をしていく。

2. 資産等の状況について
 他会計からの繰入は必要ない状況であり、収支も安定している。国道高架下を利用した平面駐車場であり、今後大幅な設備投資は見込んでいないが、継続的に維持管理を行っていく。

3. 利用の状況について
 当駐車場は定期のみの駐車場であり、稼働率は算定していない。国道高架の耐震補強工事に伴い、9か月間（平成29年4月1日～平成29年12月31日）営業を休止したため、営業再開後に利用者が減少した。今後は指定管理者と協力しながら、利用率の向上に努めていく必要がある。

全体総括
 国道高架の耐震補強工事に伴い、9か月間（平成29年4月1日～平成29年12月31日）営業を休止したため、営業再開後に利用者が減少した。今後は指定管理者と協力しながら、利用率の向上に努めていく必要がある。