

# 経営比較分析表（平成29年度決算）

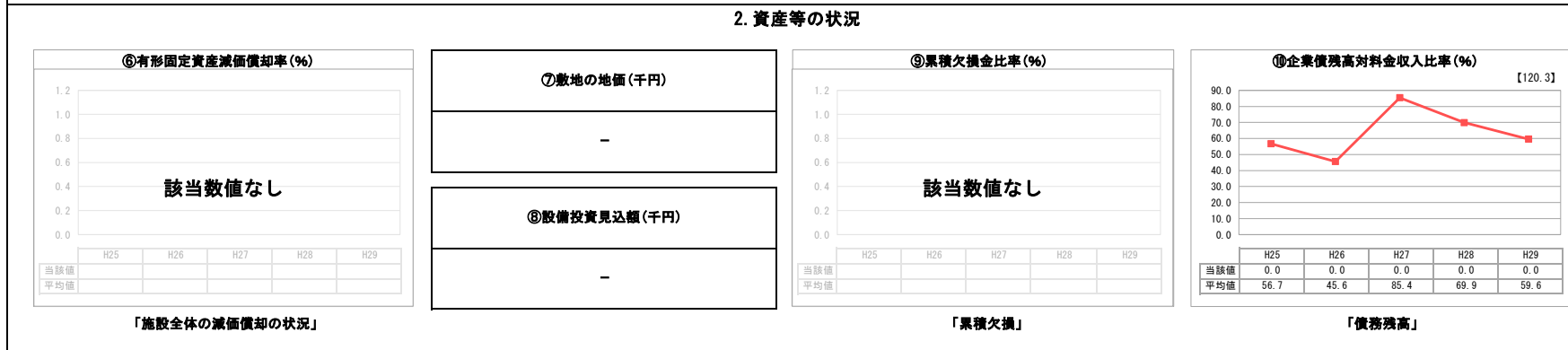
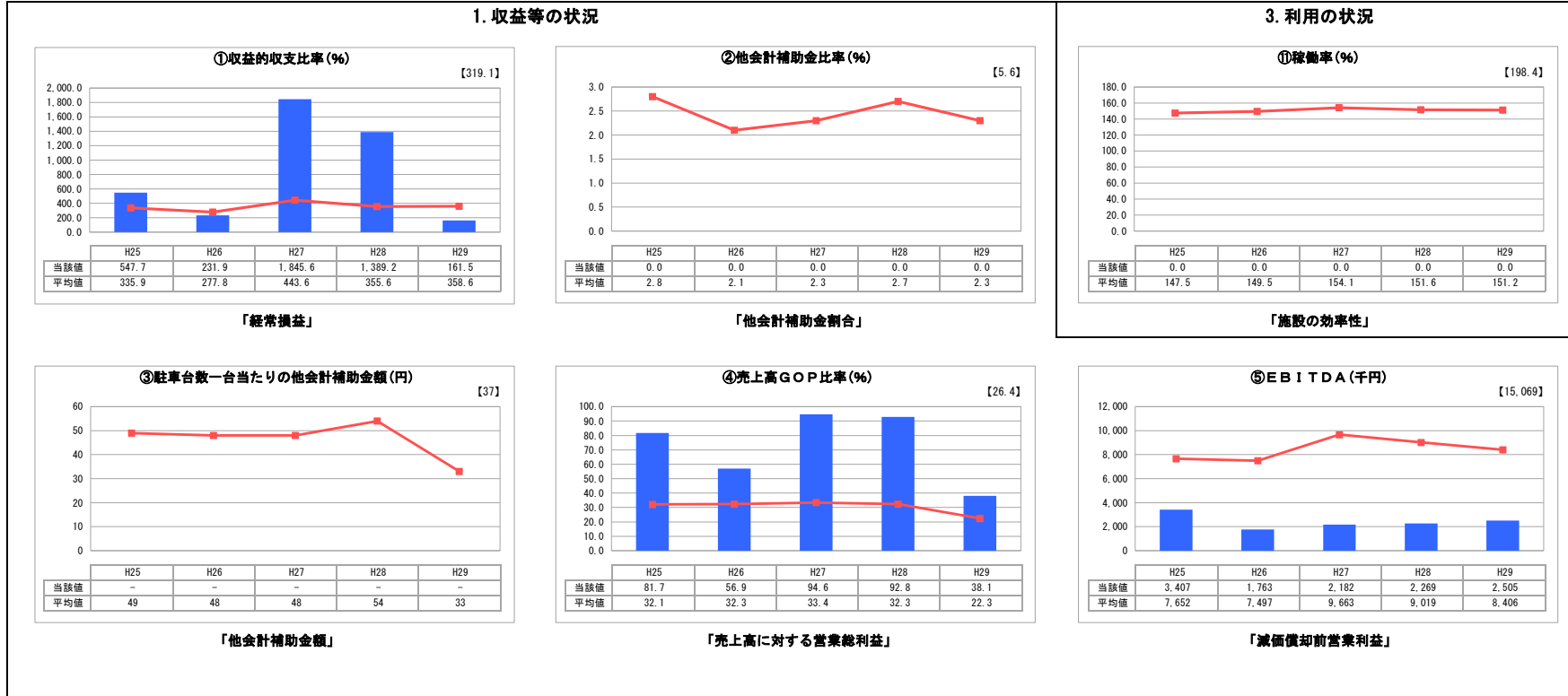
愛媛県松山市 高架下駐車場（小坂）

| 業務名         | 業種名     | 事業名 | 類似施設区分      | 管理者の情報 |
|-------------|---------|-----|-------------|--------|
| 法非適用        | 駐車場整備事業 | -   | A3B2        | 非設置    |
| 自己資本構成比率(%) | 種類      | 構造  | 建設後の経過年数(年) |        |
| 該当数値なし      | その他駐車場  | 広場式 | 33          |        |

| 立地      | 周辺駐車場の需給実態調査   | 駐車場使用面積(m <sup>2</sup> ) |
|---------|----------------|--------------------------|
| 無       | 無              | 1,590                    |
| 収容台数(台) | 一時間当たりの基本料金(円) | 指定管理者制度の導入               |
| 58      | -              | 利用料金制                    |

**グラフ凡例**

- 当該施設値（当該値）
- 類似施設平均値（平均値）
- 【】 平成29年度全国平均



**分析欄**

**1. 収益等の状況について**  
 平成27年度から、指定管理者による利用料金制の導入により、収支が改善した。（平成29年度については、指定管理者の決算を合わせたため、収益等の状況が下がったように見えている。）  
 今後も、指定管理者と協力し、収益性を向上するための検討をしていく。

**2. 資産等の状況について**  
 他会計からの繰入は必要ない状況であり、収支も安定している。国道高架下を利用した平面駐車場であり、今後大幅な設備投資は見込んでいないが、継続的に維持管理を行っていく。

**3. 利用の状況について**  
 当駐車場は定期のみの駐車場であり、稼働率は算定していない。今後は指定管理者と協力しながら、継続的な利用者の確保に努めていく必要がある。

**全体総括**  
 指定管理者と協力しながら、継続的な利用者の確保及び維持管理に努めていく必要がある。