

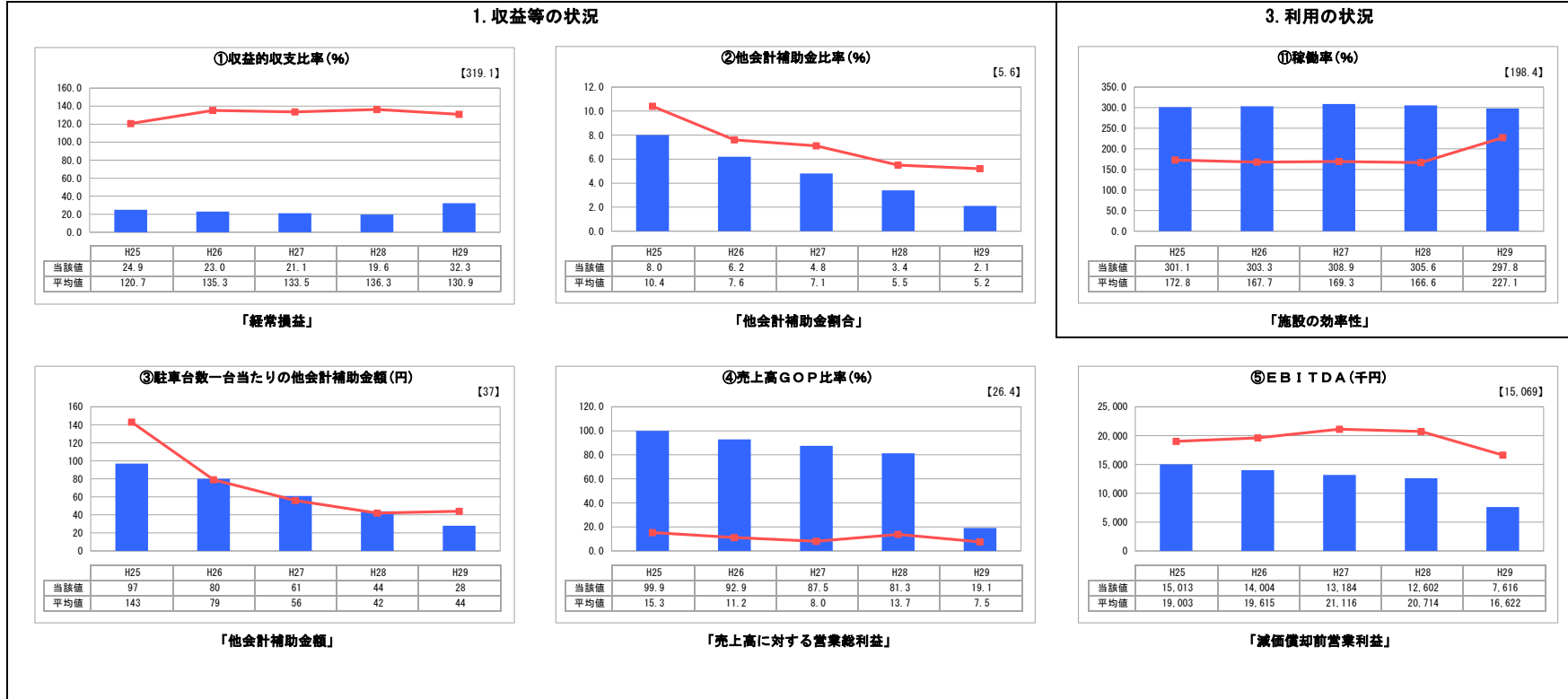
経営比較分析表（平成29年度決算）

愛媛県松山市 市役所前地下駐車場

業務名	業種名	事業名	類似施設区分	管理者の情報
法非適用	駐車場整備事業	-	A 2 B 2	非設置
自己資本構成比率(%)	種類	構造	建設後の経過年数(年)	
該当数値なし	届出駐車場 附置義務駐車施設	地下式	19	

立地	周辺駐車場の需給実態調査	駐車場使用面積(m ²)
公共施設	無	16,349
収容台数(台)	一時間当たりの基本料金(円)	指定管理者制度の導入
90	260	利用料金制

グラフ凡例
■ 当該施設値(当該値)
— 類似施設平均値(平均値)
【】 平成29年度全国平均

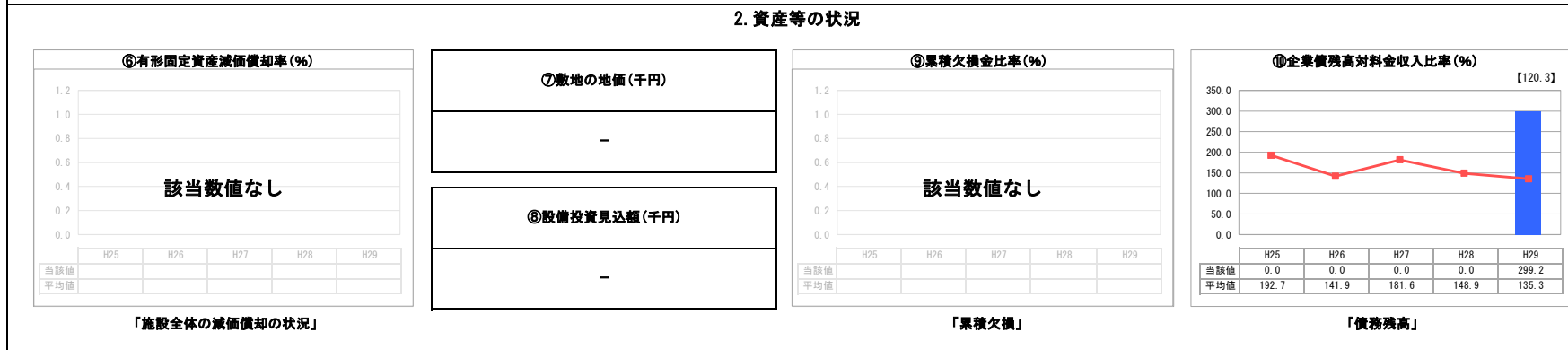


分析欄

1. 収益等の状況について
 駐車場建設時の地方債償還金を資本的収入（一般会計繰入金）で随っている状況のため、他会計に依存している状況である。しかし、平成30年度で地方債の償還が完了するため、平成31年度以降は収支が改善する見込みである。
 利用台数および料金収入は横ばいか減少傾向にあるが、隣接の市営駐車場の閉鎖に伴い、今後の利用率は向上すると見込んでいる。

2. 資産等の状況について
 当該駐車場の地方債は平成30年度に償還が完了する。また、大規模修繕を平成31年度以降で計画しており、施設が継続的に利用できるよう、維持管理のための投資をしていく予定である。

3. 利用の状況について
 施設稼働率は横ばいであるが、隣接駐車場の閉鎖に伴い、利用者増を見込んでいる。
 今後、状況に応じた料金改定や営業時間の変更など、利用率向上に向けて施設の管理者である指定管理者と協議していきたい。



全体総括
 当該駐車場は、市役所に隣接しており、来庁者用駐車場としても利用されていることから、駐車場の一部を兼用工作物として供用している、国交省および指定管理者と協力し、今後も継続して施設を管理運営していく必要がある。