

経営比較分析表（平成29年度決算）

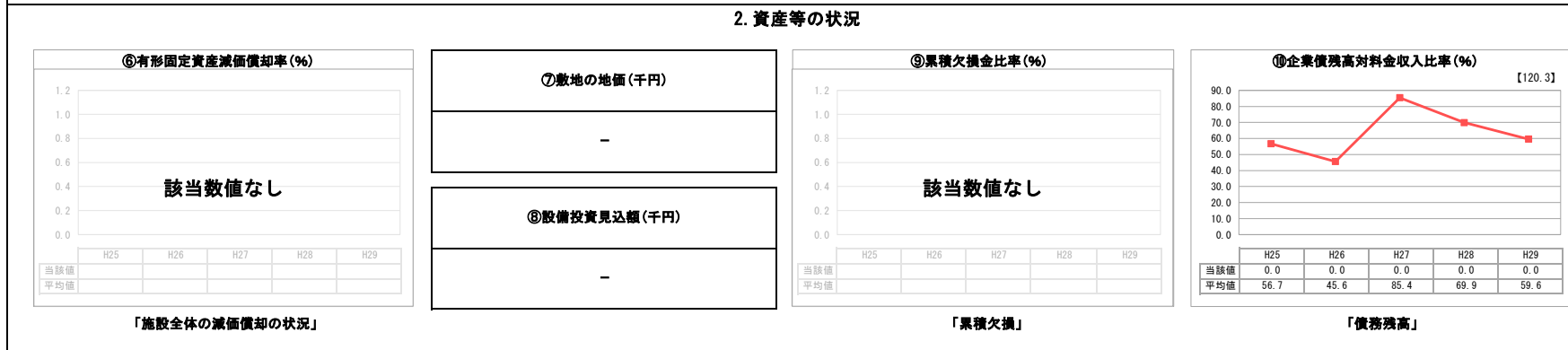
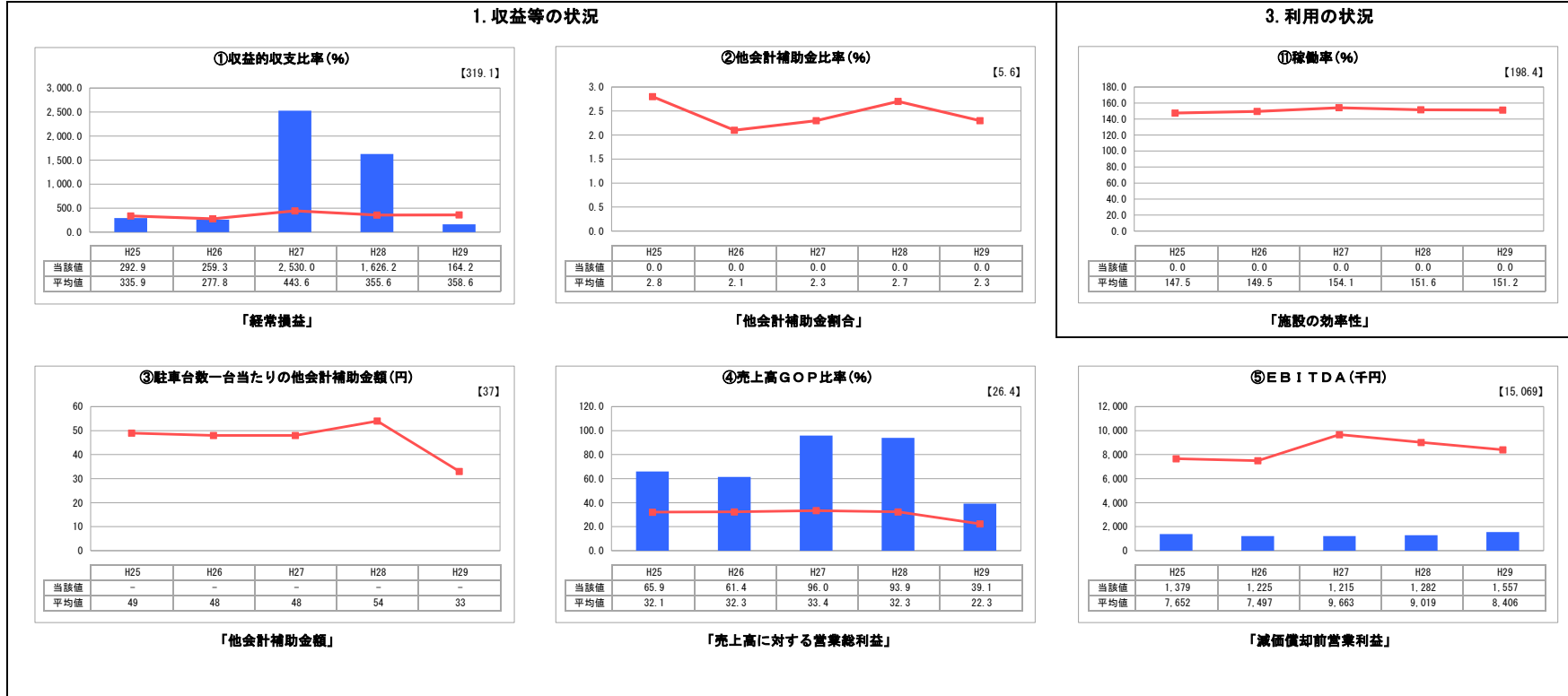
愛媛県松山市 上野町駐車場

業務名	業種名	事業名	類似施設区分	管理者の情報
法非適用	駐車場整備事業	-	A3B2	非設置
自己資本構成比率(%)	種類	構造	建設後の経過年数(年)	
該当数値なし	その他駐車場	広場式	24	

立地	周辺駐車場の需給実態調査	駐車場使用面積(m ²)
無	無	4,695
収容台数(台)	一時間当たりの基本料金(円)	指定管理者制度の導入
162	-	利用料金制

グラフ凡例

- 当該施設値(当該値)
- 類似施設平均値(平均値)
- 【】 平成29年度全国平均



分析欄

1. 収益等の状況について
 平成27年度から、指定管理者による利用料金制の導入により、収支が改善した。(平成29年度については、指定管理者の決算を合わせたため、収益等の状況が下がったように見えている。)
 今後も、指定管理者と協力し、収益性を向上するための検討をしていく。

2. 資産等の状況について
 当駐車場は定期のみの駐車場であり、稼働率は算定していない。なお、都心部から離れているものの、周辺の民間のマンションの入居者が増加していることから、利用者が徐々に増加している。

3. 利用の状況について
 当駐車場は定期のみの駐車場であり、稼働率は算定していない。なお、都心部から離れているものの、周辺の民間のマンションの入居者が増加していることから、利用者が徐々に増加している。

全体総括
 指定管理者と協力しながら、継続的な利用者の確保及び維持管理に努めていく必要がある。