

経営比較分析表（平成28年度決算）

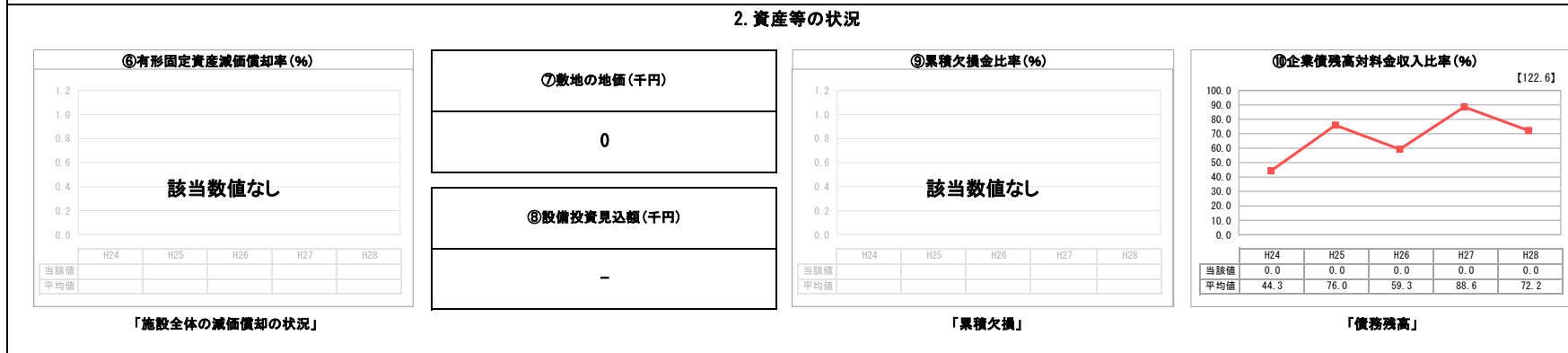
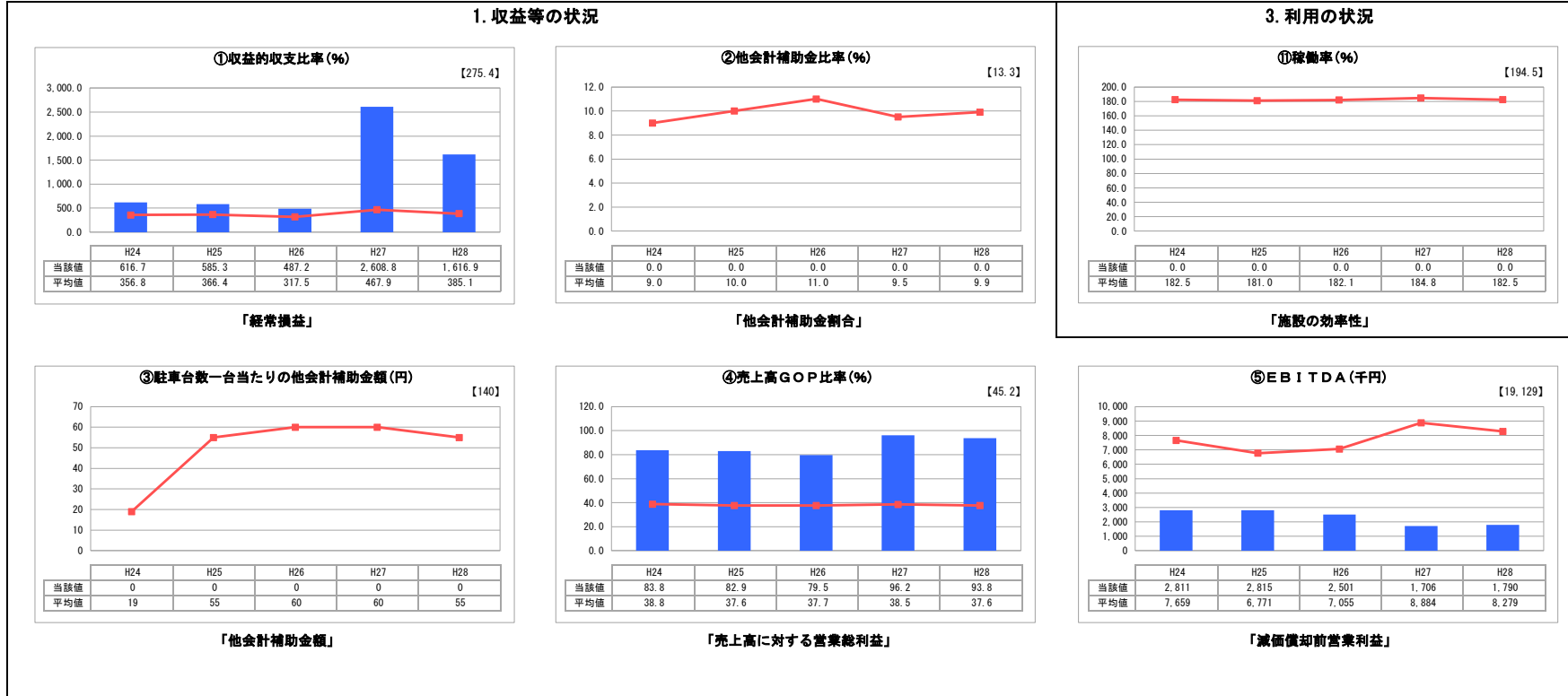
愛知県松山市 高架下駐車場（保免）

| 業務名 | 業種名 | 事業名 | 類似施設区分 | 管理者の情報 |
|-------------|---------|-----|-------------|--------|
| 法非適用 | 駐車場整備事業 | - | A3B2 | その他 |
| 自己資本構成比率(%) | 種類 | 構造 | 建設後の経過年数(年) | |
| 該当数値なし | その他駐車場 | 広場式 | 31 | |

| 立地 | 周辺駐車場の需給実態調査 | 駐車場使用面積(m ²) |
|---------|----------------|--------------------------|
| 無 | 無 | 1,108 |
| 収容台数(台) | 一時間当たりの基本料金(円) | 指定管理者制度の導入 |
| 45 | - | 利用料金制 |

グラフ凡例

- 当該施設値（当該値）
- 類似施設平均値（平均値）
- 【】 平成28年度全国平均



分析欄

1. 収益等の状況について
 平成27年度から、指定管理者による利用料金制の導入により、収支が改善した。今後も、指定管理者と協力し、収益性を向上するための検討をしていく。

2. 資産等の状況について
 他会計からの繰入は必要ない状況であり、収支も安定している。国道高架下を利用した平面駐車場であり、今後大幅な設備投資は見込んでいないが、継続的に維持管理を行っていく。

3. 利用の状況について
 当該駐車場は定期のみの駐車場であり、稼働率は算定していない。平成28年度からの国道高架の耐震補強工事に伴い、9ヵ月間(平成29年4月1日～平成29年12月31日)営業を休止したため、営業再開後に利用者が減少している。今後は指定管理者と協力しながら、利用率の向上に努めていく必要がある。

全体総括
 平成28年度からの国道高架の耐震補強工事に伴い、9ヵ月間(平成29年4月1日～平成29年12月31日)営業を休止したため、営業再開後に利用者が減少している。今後は指定管理者と協力しながら、利用率の向上に努めていく必要がある。