

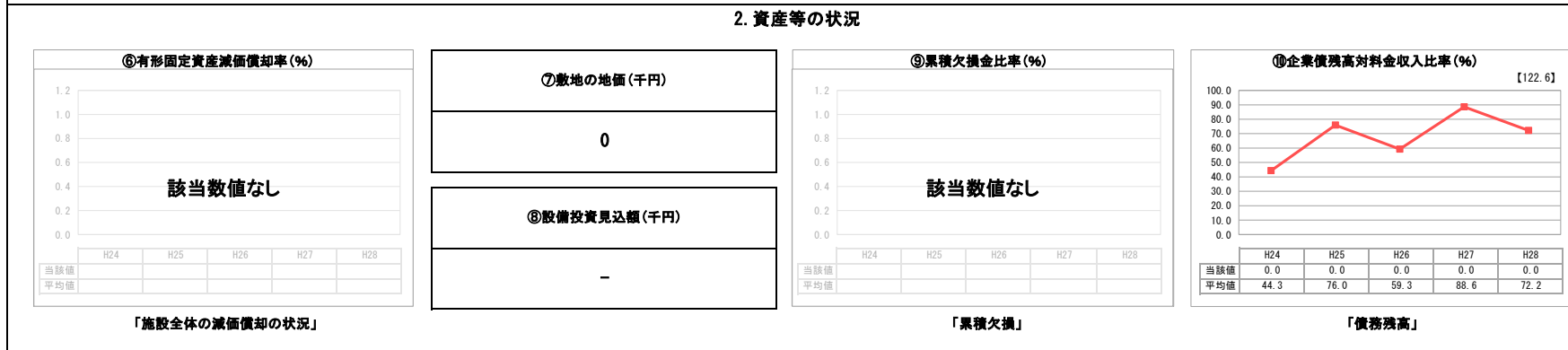
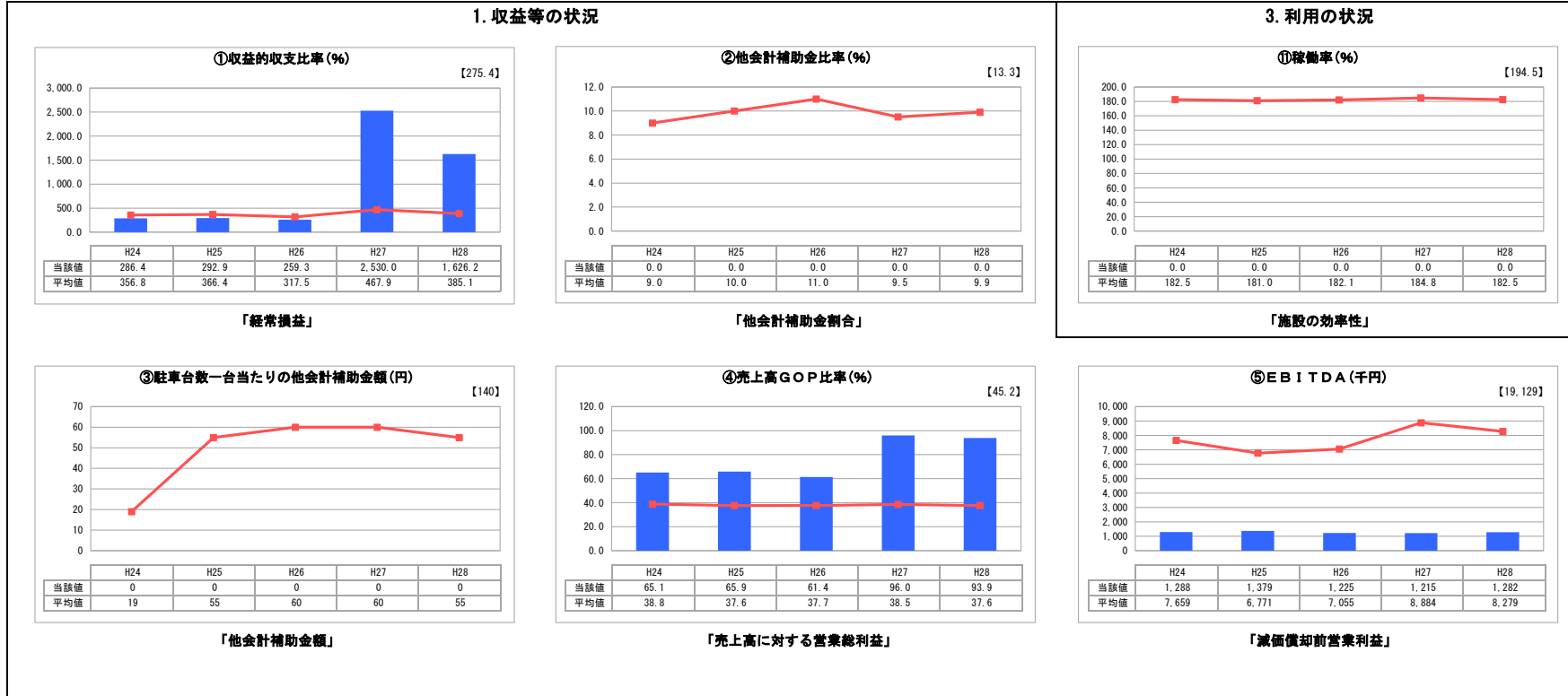
経営比較分析表（平成28年度決算）

愛媛県松山市 上野町駐車場

業務名	業種名	事業名	類似施設区分	管理者の情報
法非適用	駐車場整備事業	-	A3B2	その他
自己資本構成比率(%)	種類	構造	建設後の経過年数(年)	
該当数値なし	その他駐車場	広場式	23	

立地	周辺駐車場の需給実態調査	駐車場使用面積(m ²)
無	無	4,695
収容台数(台)	一時間当たりの基本料金(円)	指定管理者制度の導入
162	-	利用料金制

グラフ凡例	
■	当該施設値（当該値）
—	類似施設平均値（平均値）
【	平成28年度全国平均



分析欄

1. 収益等の状況について
平成27年度から、指定管理者による利用料金制の導入により、収支が改善した。今後も、指定管理者と協力し、収益性を向上するための検討をしていく。

2. 資産等の状況について
他会計からの繰入は必要ない状況であり、収支も安定している。今後は、老朽化している舗装面の補修などを行い、継続的な維持管理をしていく必要がある。

3. 利用の状況について
当駐車場は定期のみの駐車場であり、稼働率は算定していない。しかし、駐車場の容量に対して、定期利用者が少ないため、今後利用率の向上に向けた取り組みが必要である。

全体総括
都心部から離れていることもあり、施設の利用率が低い状況である。今後、指定管理者と協力しながら、利用率の向上のための方法を検討していく必要がある。
また、周辺の民間のマンションの入居者が増えていることから、利用者が徐々に増えているため、利便性向上のために更新投資していく必要があると考えている。