

平成31年4月7日執行
愛媛県議会議員選挙

結 果 し ら べ

松山市選挙管理委員会

も く じ

1	愛媛県議会議員選挙主要事務日程	1
2	投票関係資料	5
(1)	候補者の届出に関する調	5
(2)	選挙事務所に関する調	6
(3)	選挙運動に関する支出金額の制限額に関する調	6
(4)	投票区の設置状況に関する調	7
(5)	投票所に使用した施設に関する調	7
(6)	投票場所に関する調	8
(7)	投票速報に関する調	9
(8)	投票区別投票結果に関する調	10
(9)	年代別投票率等に関する調	18
(10)	期日前投票に関する調	19
(ア)	日別期日前投票数	19
(イ)	事由別期日前投票数	20
(ウ)	時間別期日前投票数	20
(11)	不在者投票に関する調	21
(ア)	日別不在者投票数	21
(イ)	事由別不在者投票数	23
(ウ)	郵便による不在者投票数	23
(エ)	代理記載制度を利用した郵便による不在者投票数	23
(オ)	管理者別不在者投票数	23
(12)	投票区別点字投票に関する調	25
(13)	不在者（期日前）投票数に関する調	26
(14)	県議会議員選挙投票結果のあゆみ	27
(15)	県議会議員選挙投票率の推移	28
(16)	公営ポスター掲示場の設置数に関する調	29
(17)	個人演説会に関する調	30
(ア)	会場数	30
(イ)	使用状況	31
(18)	投票所内氏名掲示の掲載順序に関する調	32
(19)	選挙公報に関する調	33

(20) 選挙の啓発に関する調	36
3 開票関係資料	37
(1) 候補者別得票数に関する調	37
(2) 開票立会人に関する調	38
(3) 開票速報に関する調	38
(4) 無効投票に関する調	39
(5) 党派別得票数及び得票率に関する調	39
(6) 開票所に関する調	39
(7) 県議会議員選挙開票所配置図	40
4 事務従事者関係資料	41
(1) 投票管理者及び同職務代理人に関する調	41
(2) 投票立会人に関する調	43
(3) 投票事務従事者数に関する調	45
(4) 開票管理者及び同職務代理人に関する調	48
(5) 開票事務従事者数に関する調	49
(6) 期日前投票管理者・同職務代理人及び期日前投票立会人に関する調	50

1 愛媛県議会議員選挙主要事務日程

月日	曜日	前何日	事 務	執行者	根拠法令	備 考
3.29	金	－ 9	<ul style="list-style-type: none"> ・開票の場所・日時の告示 ・氏名等の掲示の掲載順序を定めるくじを行う場所・日時の告示 ・開票事務を選挙会の事務に併せて行わないことについて告示 ・選挙事務所設置(異動)届の受理開始 ・公営施設使用の個人演説会開催届の受理開始 ・ポスター掲示場の設置場所の告示及び報告(県委あて) ・開票立会人の届出の受理開始 ・候補者に関する通知(投管・開管あて) ・開票の参観制限告示 ・氏名等の掲示の掲載順序を定めるくじ執行 	委員会 ♪ ♪ ♪ ♪ ♪ ♪ ♪ 開 管 委員会	法64 法175③ 法79② 法130② 法163、令112 法144の2④ 公程16 法62① 令92⑨② 県程26 法175③	午後5:10
3.30	土	－ 8	<ul style="list-style-type: none"> ・不在者投票事務の開始 ・期日前投票事務の開始 ・期日前投票所及び不在者投票記載場 所における氏名等掲示開始 ・選挙人名簿の抄本の送付期限(期日 前投票所の投管あて) 	委員長 委員会 ♪ ♪	法49、令第5章 法48の2、 令第4章の4 法175② 令49の7による 読替後の令28	
3.31	日	－ 7	<ul style="list-style-type: none"> ・公営施設使用の個人演説会開始 (2日前申込分) ・支所等期日前投票開始 	委員会 ♪	法163	
4.1	月	－ 6				
4.2	火	－ 5	(投票所告示期限) <ul style="list-style-type: none"> ・神和・睦野地区期日前投票開始 	委員会	法41①	
4.3	水	－ 4	<ul style="list-style-type: none"> ・郵便による不在者投票用紙請求期限 ・釣島、安居島期日前投票 	委員長	令59の4①	
4.4	木	－ 3	<ul style="list-style-type: none"> ・選挙立会人の届出受理期限 ・補充立候補届出の受理期限 ・開票立会人の届出受理期限 ・投票立会人選任通知期限(本人・投 管あて) 	選挙長 ♪ 委員会 ♪	法76、62① 法86の4⑤ 法62① 法38①、令27	

月日	曜日	前何日	事 務	執行者	根拠法令	備 考
4.4	木	-3	<ul style="list-style-type: none"> ・選挙立会人決定のくじ執行 ・選挙立会人の決定通知（本人あて） ・開票立会人決定のくじ執行 ・開票立会人の氏名及び決定等の通知（本人・開管あて） 	選挙長 〃 委員会 〃	法76、62②④ 県程28 法62②④ 令70の2① 県程19	午後5:20 午後5:10
4.5	金	-2	<ul style="list-style-type: none"> ・各投票所へ投票箱等の送付 	委員会		
4.6	土	-1	<ul style="list-style-type: none"> ・投票所を設けた場所の入口から300m以内の区域に設置された選挙事務所の調査 ・投票所準備完了 ・期日前投票最終日 ・不在者投票最終日 ・期日前投票の投票箱（封印した鍵を含む。）、投票録及び選挙人名簿（又は抄本）の送致（市町委あて） 	県 委 市 委 委員会 〃 委員長 投 管	法132、134① 令32、県程10 法48の2 法49、令第5章 法48の2⑤による 読替後の法55、 令49の11	
4.7	日	0	<ul style="list-style-type: none"> ・投票記載所の氏名掲示 ・選挙人名簿（又は抄本）の送付期限（投管あて） ・投票・開票 ・投票箱（封印した鍵を含む。）、投票録及び選挙人名簿（又は抄本）の送致（開管あて） 	委員会 〃 投 管 開 管 投 管 委員会	法175① 令28 法55、令43 法48の2⑤による 読替後の法55、 令49の11	投票所を開く時刻までに
4.8	月	1	<ul style="list-style-type: none"> ・投票点検結果報告（選挙長あて） 	開 管	法66③ 県程25	
4.9	火	2	<ul style="list-style-type: none"> ・選挙会 	選挙長	法80	告示
4.10	水	3	<ul style="list-style-type: none"> ・当選人の報告（県委あて） 	選挙長	法101の3①	
4.22	月	15	<ul style="list-style-type: none"> ・収支報告書（第1回分）の提出期限（県委あて） 	出 納 責任者	法189	

2 投票關係資料

2 投票関係資料

(1) 候補者の届出に関する調

届出 No	届出 年月日	届出 別	候 補 者					
			候 補 者 氏 名	性 別	住 所		所 属 党	職 業
					本 籍	生 年 月 日		
1	平成 31.3.29	本人	かいのう潤之介 (戒能潤之介)	男	愛媛県松山市富久町456番地		自由 民主党	愛媛県議 会員
					愛媛県	昭和37年7月8日		
2	〃	〃	横 田 弘 之	男	愛媛県松山市土居田町626番地7		愛媛維 新の会	愛媛県議 会員
					愛媛県	昭和13年8月29日		
3	〃	〃	きくち 伸 英 (菊池 伸英)	男	愛媛県松山市和泉北2丁目11番21号		無所属	愛媛県議 会員
					愛媛県	昭和39年10月13日		
4	〃	〃	あさぬま 和子 (稲垣 和子)	女	愛媛県松山市正円寺2丁目5番28号		立 憲 民主党	飲食店経 営
					愛媛県	昭和40年7月7日		
5	〃	〃	松 井 こうじ (松井 宏治)	男	愛媛県松山市朝生田町5丁目7番30号 スペリオタワー朝生田602		国 民 民主党	愛媛県議 会員
					愛媛県	昭和50年1月25日		
6	〃	〃	武 井 たか子 (武井多佳子)	女	愛媛県松山市衣山3丁目4番32号		無所属	愛媛県議 会員
					愛媛県	昭和35年10月5日		
7	〃	〃	川 本 ケンタ (川本 健太)	男	愛媛県松山市南高井町766番地		自 由 民主党	愛媛県議 会員
					愛媛県	昭和56年6月4日		
8	〃	〃	三 宅 浩 正	男	愛媛県松山市山越町414番地1		自 由 民主党	株 式 会 社 三宅工房顧問
					愛媛県	昭和40年9月28日		
9	〃	〃	田中 かつひこ (田中 克彦)	男	愛媛県松山市太山寺町1829番地		日 本 共産党	政 党 役 員
					愛媛県	昭和42年4月22日		
10	〃	〃	山崎 ひろやす (山崎 洋靖)	男	愛媛県上浮穴郡久万高原町下畑野川甲318番地1		無所属	株式会社ライフ インクス代表取締役
					愛媛県	昭和38年7月6日		
11	〃	〃	ささおか 博之 (笹岡 博之)	男	愛媛県松山市枝松3丁目7番14号		公明党	政 党 役 員
					愛媛県	昭和30年11月18日		
12	〃	〃	帽 子 大 輔	男	愛媛県松山市道後町1丁目2番23号 シャトレ道後301号		自 由 民主党	山の手リゾート株式 会社代表取締役
					愛媛県	昭和52年2月26日		
13	〃	〃	松尾 かずひさ (松尾 和久)	男	愛媛県松山市平井町甲536番地3		自 由 民主党	愛媛県議 会員
					愛媛県	昭和48年6月14日		
14	〃	〃	木 村 ほまれ (木村 誉)	男	愛媛県松山市三番町7丁目6番地2 サーパス三番町201号		公明党	団 体 役 員
					愛媛県	昭和39年1月22日		
15	〃	〃	西原 しんぺい (西原 進平)	男	愛媛県松山市久保433番地		無所属	愛媛県議 会員
					愛媛県	昭和23年5月22日		
16	〃	〃	中野 たいせい (中野 泰誠)	男	愛媛県松山市東雲町1番地5 クレアガーデンテラス東雲1201号		無所属	株式会社 KIRI 代表取締役
					鹿児島県	昭和57年10月20日		
17	〃	〃	新 田 さとし (新田 聡)	男	愛媛県松山市枝松4丁目3番31号 ロージュ石手川南1102号		無所属	四 国 電 力 株式会社社員
					愛媛県	昭和45年8月22日		
18	〃	〃	橋 村 たみお (橋村 民生)	男	愛媛県松山市中島大浦534番地1		無所属	会 社 役 員
					愛媛県	昭和46年1月10日		

届出 No	届出 年月日	届出 別	候 補 者						
			候 補 者 氏 名	性 別	住 所		所 属 党	職 業	
					本籍	生 年 月 日			
19	平成 31.3.29	本人	井 上 雪 雄	男	愛媛県松山市中村1丁目5番25号	愛媛県	昭和21年9月13日	無所属	農 業
20	〃	〃	かくだ ともえ (角田 智恵)	女	愛媛県松山市味酒町1丁目9番地5 アーバン大手町505号	愛媛県	昭和42年11月16日	無所属	看 護 師

(2) 選挙事務所に関する調

届出順位	候 補 者 氏 名	選 挙 事 務 所 の 所 在 地	設置年月日
1	かいのう 潤之介	愛媛県松山市南斎院町727番地2	平成31. 3.29
2	横 田 弘 之	愛媛県松山市藤原町2丁目3番21号	〃
3	きくち 伸 英	愛媛県松山市生石町126番地3	〃
4	あさぬま 和子	愛媛県松山市大手町1丁目9番11号	〃
5	松 井 こ う じ	愛媛県松山市東石井5丁目13番39号	〃
6	武 井 た か 子	愛媛県松山市衣山2丁目4番47号	〃
7	川 本 ケ ン タ	愛媛県松山市南高井町788番地2	〃
8	三 宅 浩 正	愛媛県松山市本町5丁目2番地20	〃
9	田 中 か つ ひ こ	愛媛県松山市和気1丁目673番地5	〃
10	山 崎 ひ ろ や す	愛媛県上浮穴郡久万高原町久万219番地1	〃
11	さ さ お か 博 之	愛媛県松山市枝松5丁目3番31号 ビージュイマンション5号館102号	〃
12	帽 子 大 輔	愛媛県松山市道後喜多町8番8号 道後山本ビル1階	〃
13	松 尾 か ず ひ さ	愛媛県松山市鷹子町494番地2	〃
14	木 村 ほ ま れ	愛媛県松山市千舟町8丁目72番地1 シャンボール第二千舟1F南	〃
15	西 原 し ん ぺ い	愛媛県松山市河野中須賀285番地26	〃
16	中 野 た い せ い	愛媛県松山市東石井2丁目22番17号	〃
17	新 田 さ と し	愛媛県松山市千舟町7丁目3番地6 ヴィラ・アンソレイエ千舟町	〃
18	橋 村 た み お	愛媛県松山市立花3丁目2番30-1号	〃
19	井 上 雪 雄	愛媛県松山市中村二丁目2番24号 シャル工房ビル	〃
20	かくだ ともえ	愛媛県松山市天山1丁目10番25号	〃

(3) 選挙運動に関する支出金額の制限額に関する調（法定選挙運動費用）

6, 169, 100円

(4) 投票区の設置状況に関する調

有権者数	1,000 以下	1,001 ～ 2,000	2,001 ～ 3,000	3,001 ～ 4,000	4,001 ～ 5,000	5,001 ～ 6,000	6,001 ～ 7,000	7,001 ～ 8,000	8,001 ～ 9,000	9,001 以上	計
設置数	26	11	6	5	13	4	8	7	3	16	99

(5) 投票所に使用した施設に関する調

区 分	市 役 所 支 所	学 校	公 民 館 集 会 所	農 協・漁 協 事 務 所 又 は 事 業 所	幼 稚 園 保 育 園	そ の 他	計
投票所数	5	46	40	1	2	5	99
借上料を 要した 投票所数	0	2 (私立のみ)	20	1	1 (私立のみ)	3 (男女共同参画 センター・慈恵会 ・松山観光港)	27

(6) 投票場所に関する調

番号	投票区名	投票場所名	番号	投票区名	投票場所名
1	番町	松山市立番町小学校	52	東大栗	松山市東大栗公民館
2	八坂	松山市立八坂小学校	53	三津浜	松山市立三津浜小学校
3	素鷺第一	松山市立素鷺小学校	54	宮前	松山市立宮前小学校
4	素鷺第二	松山市素鷺公民館	55	新浜	松山市立港山保育園
5	素鷺第三	松山市立拓南中学校	56	高浜	松山観光港
6	東雲第一	愛媛県立松山商業高等学校	57	由良	松山市由良公民館
7	東雲第二	松山市立東雲小学校	58	泊	旧松山市立泊小学校
8	清水第一	松山市立清水小学校	59	鷺ヶ巣	松山市農協興居島支所鷺ヶ巣店舗
9	清水第二	松山市立勝山中学校	60	門田	門田水防倉庫(集会所)
10	清水第三	愛媛県男女共同参画センター	61	久米第三	松山市立北久米小学校
11	味酒第一	松山市立味酒小学校	62	石井第四	松山市立石井北小学校
13	味酒第三	松山市味酒公民館	63	椿第二	松山市立椿中学校
14	新玉	松山市立新玉小学校	64	さくら	松山市立さくら小学校
15	雄郡第一	愛媛県立松山工業高等学校	65	姫山	松山市立姫山小学校
16	雄郡第二	松山市立雄郡小学校	66	小野第二	松山市立小野中学校
17	雄郡第三	松山市立双葉小学校	67	湯山第三	湯の山コミュニティホール
18	たちばな	松山市立たちばな小学校	68	城西	松山市立城西中学校
19	五明	松山市五明公民館	69	伊台第二	白水台集会所
20	伊台第一	松山市役所伊台支所	70	窪田	松山市立窪田小学校
21	湯山第一	松山市立湯山中学校	71	味生第三	松山市立味生第二小学校
22	湯山第二	松山市立日浦中学校	1001	北条第一	北条コミュニティセンター
23	道後第一	松山市立道後中学校	1002	北条第二	辻町集会所
24	道後第二	松山市役所道後支所	1003	北条第三	土手内集会所
25	道後第三	松山市立湯築小学校	1004	北条第四	難波地域活性化センター
26	桑原第一	松山市立桑原小学校	1005	北条第五	大浦集会所
27	桑原第二	愛媛慈恵会	1006	北条第六	正岡公民館
28	桑原第三	松山市畑寺福祉センター	1007	北条第七	高田集会所
29	久米第一	松山市久米公民館	1008	北条第八	浅海公民館
30	久米第二	松山市立久米小学校	1009	北条第九	萩原集会所
31	小野第一	松山市立小野小学校	1010	北条第十	立岩公民館
32	久谷第一	松山市役所久谷支所	1011	北条第十一	才之原集会所
33	久谷第二	松山市坂本基幹集落センター	1012	北条第十二	小山田公民館
34	久谷第三	松山市窪野集会所	1013	北条第十三	儀式集会所
35	久谷第四	松山市つづら川集会所	1014	北条第十四	河野公民館
36	浮穴	松山市立浮穴小学校	1015	北条第十五	柳原集会所
37	石井第一	松山市立石井小学校	1016	北条第十六	中須賀集会所
38	石井第二	松山市立南中学校	1017	北条第十七	善応寺集会所
39	石井第三	松山市立石井東小学校	1018	北条第十八	粟井公民館
40	椿第一	松山市立椿小学校	1019	北条第十九	市営鹿峰団地集会所
41	余土	松山市立余土小学校	1020	北条第二十	小川集会所
42	垣生	松山市立垣生小学校	1021	北条第二十一	光洋台集会所
43	生石第一	松山市立生石小学校	1022	北条第二十二	西谷集会所
44	生石第二	学校法人挿桃学園桃山幼稚園	1023	北条第二十三	客集会所
45	味生第一	松山市立味生小学校	2001	中島第一	松山市役所中島支所
46	味生第二	新田高等学校	2002	中島第二	元怒和集会所
47	久枝第一	松山市立久枝小学校	2003	中島第三	津和地多目的集会施設
48	久枝第二	中央市場(花き部卸売棟)	2004	中島第四	二神集会所
49	和気	松山市立和気小学校	2005	中島第五	睦月集会所
50	潮見	松山市立潮見小学校	2006	中島第六	野忽那集会所
51	堀江	松山市立堀江小学校			

※ 整理番号12番 味酒第二は欠番

(7) 投票速報に関する調

有権者数 区 分 時 間	男 194,957		女 228,235		計 423,192	
	投票者数 (人)	投票率 (%)	投票者数 (人)	投票率 (%)	投票者数 (人)	投票率 (%)
8:00 現在	2,451	1.26	1,439	0.63	3,890	0.92
9:00 現在	6,361	3.26	4,495	1.97	10,856	2.57
10:00 現在	12,199	6.26	10,334	4.53	22,533	5.32
11:00 現在	18,173	9.32	17,106	7.49	35,279	8.34
12:00 現在	22,885	11.74	22,424	9.82	45,309	10.71
13:00 現在	26,415	13.55	26,030	11.40	52,445	12.39
14:00 現在	29,819	15.30	29,892	13.10	59,711	14.11
15:00 現在	32,996	16.92	33,652	14.74	66,648	15.75
16:00 現在	35,839	18.38	37,164	16.28	73,003	17.25
17:00 現在	38,919	19.96	40,712	17.84	79,631	18.82
18:00 現在	42,214	21.65	44,492	19.49	86,706	20.49
19:00 現在	44,930	23.05	47,503	20.81	92,433	21.84
20:00 最終	71,023	36.43	85,298	37.37	156,321	36.94

(8) 投票区別投票結果に関する調

番号	投票区名	当日有権者数			投票所投票者数			期日前投票	
		男	女	計	男	女	計	男	女
1	番 町	1,264	1,714	2,978	258	297	555	214	378
2	八 坂	1,873	2,474	4,347	420	453	873	243	446
3	素 鷺 第 一	1,783	2,138	3,921	452	522	974	110	178
4	素 鷺 第 二	2,835	3,497	6,332	608	684	1,292	269	434
5	素 鷺 第 三	2,864	3,470	6,334	601	698	1,299	224	342
6	東 雲 第 一	1,363	1,731	3,094	308	329	637	157	295
7	東 雲 第 二	1,943	2,447	4,390	409	409	818	311	496
8	清 水 第 一	2,109	2,081	4,190	471	423	894	196	326
9	清 水 第 二	1,198	1,510	2,708	273	297	570	124	255
10	清 水 第 三	3,311	3,726	7,037	764	793	1,557	354	542
11	味 酒 第 一	6,068	7,274	13,342	1,230	1,241	2,471	940	1,524
13	味 酒 第 三	1,813	2,295	4,108	432	493	925	211	400
14	新 玉	1,665	2,300	3,965	303	351	654	317	550
15	雄 郡 第 一	1,445	1,893	3,338	369	420	789	156	280
16	雄 郡 第 二	2,963	3,782	6,745	648	760	1,408	332	538
17	雄 郡 第 三	4,829	5,592	10,421	1,139	1,198	2,337	455	729
18	た ち ば な	3,976	4,623	8,599	928	978	1,906	360	574
19	五 明	213	244	457	59	61	120	39	48
20	伊 台 第 一	1,845	2,100	3,945	423	421	844	250	335
21	湯 山 第 一	1,968	2,491	4,459	492	547	1,039	192	318
22	湯 山 第 二	126	166	292	35	46	81	18	25
23	道 後 第 一	3,722	4,553	8,275	907	965	1,872	482	692
24	道 後 第 二	1,835	2,476	4,311	464	547	1,011	313	487
25	道 後 第 三	2,676	3,242	5,918	661	709	1,370	328	491
26	桑 原 第 一	4,658	5,597	10,255	1,261	1,337	2,598	460	671
27	桑 原 第 二	2,946	3,526	6,472	711	776	1,487	231	377
28	桑 原 第 三	2,025	2,389	4,414	519	595	1,114	179	253
29	久 米 第 一	4,245	5,043	9,288	1,003	1,085	2,088	538	738
30	久 米 第 二	2,098	2,423	4,521	473	491	964	199	272
31	小 野 第 一	3,104	3,543	6,647	878	847	1,725	505	596
32	久 谷 第 一	3,346	3,696	7,042	745	775	1,520	494	582
33	久 谷 第 二	561	629	1,190	152	174	326	75	99
34	久 谷 第 三	140	156	296	49	50	99	35	39
35	久 谷 第 四	21	19	40	12	7	19	1	2
36	浮 穴	3,595	4,236	7,831	970	1,080	2,050	527	711

* 味酒第二は欠番

者数	不在者投票者数			投票者総数			投票率		
	計	男	女	計	男	女	計	男	女
592	6	4	10	478	679	1,157	37.82	39.61	38.85
689	2	13	15	665	912	1,577	35.50	36.86	36.28
288	1	6	7	563	706	1,269	31.58	33.02	32.36
703	9	13	22	886	1,131	2,017	31.25	32.34	31.85
566	9	12	21	834	1,052	1,886	29.12	30.32	29.78
452	4	5	9	469	629	1,098	34.41	36.34	35.49
807	5	8	13	725	913	1,638	37.31	37.31	37.31
522	7	10	17	674	759	1,433	31.96	36.47	34.20
379	6	10	16	403	562	965	33.64	37.22	35.64
896	8	18	26	1,126	1,353	2,479	34.01	36.31	35.23
2,464	16	22	38	2,186	2,787	4,973	36.03	38.31	37.27
611	3	6	9	646	899	1,545	35.63	39.17	37.61
867	2	7	9	622	908	1,530	37.36	39.48	38.59
436	0	5	5	525	705	1,230	36.33	37.24	36.85
870	9	10	19	989	1,308	2,297	33.38	34.58	34.05
1,184	5	13	18	1,599	1,940	3,539	33.11	34.69	33.96
934	13	8	21	1,301	1,560	2,861	32.72	33.74	33.27
87	6	6	12	104	115	219	48.83	47.13	47.92
585	24	23	47	697	779	1,476	37.78	37.10	37.41
510	5	16	21	689	881	1,570	35.01	35.37	35.21
43	1	3	4	54	74	128	42.86	44.58	43.84
1,174	8	23	31	1,397	1,680	3,077	37.53	36.90	37.18
800	6	8	14	783	1,042	1,825	42.67	42.08	42.33
819	31	54	85	1,020	1,254	2,274	38.12	38.68	38.43
1,131	6	14	20	1,727	2,022	3,749	37.08	36.13	36.56
608	8	6	14	950	1,159	2,109	32.25	32.87	32.59
432	7	17	24	705	865	1,570	34.81	36.21	35.57
1,276	12	6	18	1,553	1,829	3,382	36.58	36.27	36.41
471	8	20	28	680	783	1,463	32.41	32.32	32.36
1,101	13	24	37	1,396	1,467	2,863	44.97	41.41	43.07
1,076	69	73	142	1,308	1,430	2,738	39.09	38.69	38.88
174	1	2	3	228	275	503	40.64	43.72	42.27
74	1	2	3	85	91	176	60.71	58.33	59.46
3	0	0	0	13	9	22	61.90	47.37	55.00
1,238	9	16	25	1,506	1,807	3,313	41.89	42.66	42.31

番号	投票区名	当日有権者数			投票所投票者数			期日前投票	
		男	女	計	男	女	計	男	女
37	石井第一	2,802	3,365	6,167	604	626	1,230	350	544
38	石井第二	3,340	3,851	7,191	769	873	1,642	429	605
39	石井第三	5,284	5,974	11,258	1,406	1,434	2,840	542	785
40	椿第一	3,611	4,243	7,854	907	979	1,886	395	538
41	余土	4,433	5,050	9,483	1,089	1,160	2,249	369	526
42	垣生	4,601	4,901	9,502	1,029	1,004	2,033	492	741
43	生石第一	4,368	4,892	9,260	1,158	1,241	2,399	367	568
44	生石第二	1,924	2,045	3,969	536	508	1,044	196	284
45	味生第一	4,500	5,064	9,564	926	927	1,853	660	923
46	味生第二	2,592	3,078	5,670	587	663	1,250	317	473
47	久枝第一	4,366	4,997	9,363	1,121	1,180	2,301	454	661
48	久枝第二	3,461	3,756	7,217	827	848	1,675	311	430
49	和気	4,683	5,441	10,124	1,039	1,084	2,123	591	856
50	潮見	4,006	4,477	8,483	1,019	1,064	2,083	356	548
51	堀江	4,423	4,940	9,363	935	978	1,913	512	743
52	東大栗	83	105	188	36	41	77	18	20
53	三津浜	1,973	2,362	4,335	444	452	896	281	455
54	宮前	5,718	6,815	12,533	1,174	1,285	2,459	762	1,101
55	新浜	2,042	2,449	4,491	440	479	919	302	460
56	高浜	826	989	1,815	194	233	427	91	138
57	由良	152	189	341	57	60	117	35	58
58	泊	169	213	382	67	92	159	23	34
59	鷺ヶ巣	79	86	165	30	32	62	16	25
60	門田	93	117	210	44	50	94	16	26
61	久米第三	3,392	3,846	7,238	823	868	1,691	320	459
62	石井第四	4,916	5,780	10,696	1,097	1,177	2,274	503	678
63	椿第二	2,259	2,697	4,956	556	619	1,175	189	296
64	さくら	4,293	5,059	9,352	1,165	1,334	2,499	398	622
65	姫山	2,448	2,892	5,340	604	636	1,240	253	369
66	小野第二	3,087	3,585	6,672	829	860	1,689	547	723
67	湯山第三	1,221	1,354	2,575	432	449	881	75	88
68	城西	4,391	4,855	9,246	1,041	1,030	2,071	490	720
69	伊台第二	578	678	1,256	181	190	371	84	122
70	窪田	2,280	2,704	4,984	697	742	1,439	240	348
71	味生第三	2,089	2,301	4,390	372	349	721	302	447
	旧松山市計	182,909	214,226	397,135	43,662	46,406	90,068	21,125	31,437

者数	不在者投票者数			投票者総数			投票率		
	計	男	女	計	男	女	計	男	女
894	16	16	32	970	1,186	2,156	34.62	35.25	34.96
1,034	6	9	15	1,204	1,487	2,691	36.05	38.61	37.42
1,327	5	9	14	1,953	2,228	4,181	36.96	37.29	37.14
933	8	8	16	1,310	1,525	2,835	36.28	35.94	36.10
895	12	36	48	1,470	1,722	3,192	33.16	34.10	33.66
1,233	15	7	22	1,536	1,752	3,288	33.38	35.75	34.60
935	10	12	22	1,535	1,821	3,356	35.14	37.22	36.24
480	0	6	6	732	798	1,530	38.05	39.02	38.55
1,583	9	12	21	1,595	1,862	3,457	35.44	36.77	36.15
790	7	9	16	911	1,145	2,056	35.15	37.20	36.26
1,115	3	10	13	1,578	1,851	3,429	36.14	37.04	36.62
741	7	12	19	1,145	1,290	2,435	33.08	34.35	33.74
1,447	19	34	53	1,649	1,974	3,623	35.21	36.28	35.79
904	5	9	14	1,380	1,621	3,001	34.45	36.21	35.38
1,255	17	23	40	1,464	1,744	3,208	33.10	35.30	34.26
38	0	1	1	54	62	116	65.06	59.05	61.70
736	5	11	16	730	918	1,648	37.00	38.87	38.02
1,863	13	21	34	1,949	2,407	4,356	34.09	35.32	34.76
762	6	4	10	748	943	1,691	36.63	38.51	37.65
229	4	3	7	289	374	663	34.99	37.82	36.53
93	1	1	2	93	119	212	61.18	62.96	62.17
57	3	2	5	93	128	221	55.03	60.09	57.85
41	0	1	1	46	58	104	58.23	67.44	63.03
42	0	1	1	60	77	137	64.52	65.81	65.24
779	6	11	17	1,149	1,338	2,487	33.87	34.79	34.36
1,181	15	30	45	1,615	1,885	3,500	32.85	32.61	32.72
485	6	9	15	751	924	1,675	33.24	34.26	33.80
1,020	15	23	38	1,578	1,979	3,557	36.76	39.12	38.03
622	7	13	20	864	1,018	1,882	35.29	35.20	35.24
1,270	7	13	20	1,383	1,596	2,979	44.80	44.52	44.65
163	2	4	6	509	541	1,050	41.69	39.96	40.78
1,210	12	24	36	1,543	1,774	3,317	35.14	36.54	35.87
206	3	2	5	268	314	582	46.37	46.31	46.34
588	6	7	13	943	1,097	2,040	41.36	40.57	40.93
749	10	7	17	684	803	1,487	32.74	34.90	33.87
52,562	580	883	1,463	65,367	78,726	144,093	35.74	36.75	36.28

番号	投票区名	当日有権者数			投票所投票者数			期日前投票	
		男	女	計	男	女	計	男	女
1001	北条第一	929	1,085	2,014	233	233	466	179	224
1002	北条第二	1,004	1,184	2,188	232	205	437	190	313
1003	北条第三	1,106	1,249	2,355	197	183	380	222	279
1004	北条第四	704	809	1,513	188	178	366	89	131
1005	北条第五	96	106	202	38	48	86	16	24
1006	北条第六	719	788	1,507	174	146	320	142	192
1007	北条第七	137	168	305	55	49	104	33	54
1008	北条第八	442	511	953	154	125	279	50	89
1009	北条第九	41	45	86	31	22	53	6	9
1010	北条第十	102	139	241	44	48	92	18	27
1011	北条第十一	118	114	232	30	23	53	21	29
1012	北条第十二	52	75	127	24	19	43	11	22
1013	北条第十三	85	113	198	33	26	59	14	30
1014	北条第十四	647	722	1,369	227	237	464	74	94
1015	北条第十五	619	690	1,309	188	180	368	93	143
1016	北条第十六	564	736	1,300	143	186	329	67	109
1017	北条第十七	328	363	691	87	80	167	58	79
1018	北条第十八	875	1,016	1,891	257	263	520	115	148
1019	北条第十九	822	1,028	1,850	260	314	574	137	194
1020	北条第二十	486	544	1,030	141	130	271	82	116
1021	北条第二十一	338	357	695	83	95	178	75	83
1022	北条第二十二	153	189	342	49	44	93	38	49
1023	北条第二十三	76	95	171	24	18	42	13	28
旧北条市計		10,443	12,126	22,569	2,892	2,852	5,744	1,743	2,466

者数 計	不在者投票者数			投票者総数			投票率		
	男	女	計	男	女	計	男	女	計
403	0	1	1	412	458	870	44.35	42.21	43.20
503	0	1	1	422	519	941	42.03	43.83	43.01
501	3	5	8	422	467	889	38.16	37.39	37.75
220	1	3	4	278	312	590	39.49	38.57	39.00
40	1	0	1	55	72	127	57.29	67.92	62.87
334	1	4	5	317	342	659	44.09	43.40	43.73
87	2	1	3	90	104	194	65.69	61.90	63.61
139	0	3	3	204	217	421	46.15	42.47	44.18
15	1	0	1	38	31	69	92.68	68.89	80.23
45	1	0	1	63	75	138	61.76	53.96	57.26
50	1	0	1	52	52	104	44.07	45.61	44.83
33	0	0	0	35	41	76	67.31	54.67	59.84
44	2	0	2	49	56	105	57.65	49.56	53.03
168	1	2	3	302	333	635	46.68	46.12	46.38
236	1	5	6	282	328	610	45.56	47.54	46.60
176	4	1	5	214	296	510	37.94	40.22	39.23
137	0	2	2	145	161	306	44.21	44.35	44.28
263	9	7	16	381	418	799	43.54	41.14	42.25
331	2	4	6	399	512	911	48.54	49.81	49.24
198	3	0	3	226	246	472	46.50	45.22	45.83
158	0	2	2	158	180	338	46.75	50.42	48.63
87	0	2	2	87	95	182	56.86	50.26	53.22
41	2	0	2	39	46	85	51.32	48.42	49.71
4,209	35	43	78	4,670	5,361	10,031	44.72	44.21	44.45

番号	投票区名	当日有権者数			投票所投票者数			期日前投票	
		男	女	計	男	女	計	男	女
2001	中島第一	1,129	1,329	2,458	257	273	530	417	547
2002	中島第二	144	180	324	53	62	115	41	45
2003	中島第三	137	147	284	60	87	147	11	10
2004	中島第四	52	56	108	31	33	64	5	9
2005	中島第五	91	118	209	56	75	131	4	12
2006	中島第六	52	53	105	18	22	40	17	17
旧中島町計		1,605	1,883	3,488	475	552	1,027	495	640
合計(松山市全体)		194,957	228,235	423,192	47,029	49,810	96,839	23,363	34,543

者数	不在者投票者数			投票者総数			投票率		
	計	男	女	計	男	女	計	男	女
964	10	16	26	684	836	1,520	60.58	62.90	61.84
86	1	1	2	95	108	203	65.97	60.00	62.65
21	0	0	0	71	97	168	51.82	65.99	59.15
14	2	0	2	38	42	80	73.08	75.00	74.07
16	1	0	1	61	87	148	67.03	73.73	70.81
34	2	2	4	37	41	78	71.15	77.36	74.29
1,135	16	19	35	986	1,211	2,197	61.43	64.31	62.99
57,906	631	945	1,576	71,023	85,298	156,321	36.43	37.37	36.94

(9) 年代別投票率等に関する調

(ア) 年代別投票率

年代別	有権者数(人)			投票者数(人)			投票率(%)		
	男	女	計	男	女	計	男	女	計
18～19歳	4,724	4,561	9,285	839	982	1,821	17.76	21.53	19.61
20～24歳	11,462	11,469	22,931	1,799	2,152	3,951	15.70	18.76	17.23
25～29歳	11,165	12,074	23,239	2,269	2,727	4,996	20.32	22.59	21.50
30～34歳	12,922	13,888	26,810	3,034	3,539	6,573	23.48	25.48	24.52
35～39歳	14,910	15,692	30,602	4,083	4,504	8,587	27.38	28.70	28.06
40～44歳	17,659	18,557	36,216	5,355	5,933	11,288	30.32	31.97	31.17
45～49歳	18,764	19,778	38,542	6,265	6,937	13,202	33.39	35.07	34.25
50～54歳	15,579	17,433	33,012	5,963	7,018	12,981	38.28	40.26	39.32
55～59歳	14,468	16,462	30,930	6,020	7,093	13,113	41.61	43.09	42.40
60～64歳	14,925	16,770	31,695	6,665	7,624	14,289	44.66	45.46	45.08
65～69歳	17,220	19,582	36,802	8,157	9,633	17,790	47.37	49.19	48.34
70～74歳	15,343	18,195	33,538	8,005	9,721	17,726	52.17	53.43	52.85
75～79歳	11,349	14,892	26,241	6,254	7,943	14,197	55.11	53.34	54.10
80歳以上	14,467	28,882	43,349	6,315	9,492	15,807	43.65	32.86	36.46
計	194,957	228,235	423,192	71,023	85,298	156,321	36.43	37.37	36.94

(イ) 18歳・19歳の投票率

年齢	有権者数(人)			投票者数(人)			投票率(%)		
	男	女	計	男	女	計	男	女	計
18歳	2,374	2,222	4,596	471	542	1,013	19.84	24.39	22.04
19歳	2,350	2,339	4,689	368	440	808	15.66	18.81	17.23
計	4,724	4,561	9,285	839	982	1,821	17.76	21.53	19.61

(ウ) 18歳のうちH13. 4. 2～H13. 4. 8生まれ(高校3年生年代)の投票率

有権者数(人)	投票者数(人)	投票率(%)
95	43	45.26

(10) 期日前投票に関する調

(ア) 日別期日前投票数

期 日 前 投 票 所 名	月 日	3 / 30	3 / 31	4 / 1	4 / 2	4 / 3	4 / 4	4 / 5	4 / 6	計
	曜 日	土	日	月	火	水	木	金	土	
	天 候	曇	晴	晴	晴	晴	晴	曇	晴	
第1期日前投票所(本 庁)		635	529	365	422	517	495	612	895	4,470
第2期日前投票所(伊 台)		—	123	79	74	100	110	151	279	916
第3期日前投票所(道 後)		—	369	246	328	332	402	461	628	2,766
第4期日前投票所(久 米)		—	339	252	267	355	335	415	644	2,607
第5期日前投票所(小 野)		—	247	188	213	284	300	359	578	2,169
第6期日前投票所(久 谷)		—	117	103	116	195	193	224	352	1,300
第7期日前投票所(浮 穴)		—	181	130	139	171	195	176	310	1,302
第8期日前投票所(石 井)		—	688	513	536	653	741	764	1,185	5,080
第9期日前投票所(垣 生)		—	267	190	258	299	247	295	453	2,009
第10期日前投票所(味 生)		—	354	266	365	361	376	431	616	2,769
第11期日前投票所(久 枝)		—	245	168	228	239	295	257	386	1,818
第12期日前投票所(和 気)		—	163	119	143	168	173	192	320	1,278
第13期日前投票所(堀 江)		—	137	88	114	121	160	170	245	1,035
第14期日前投票所(三津浜)		—	397	301	343	412	397	484	623	2,957
第15期日前投票所(興居島)		—	5	8	14	20	27	38	36	148
第16期日前投票所(北 条)		—	362	294	324	456	522	558	926	3,442
第17期日前投票所(中 島)		—	62	107	112	130	156	173	170	910
第18期日前投票所(フジグラン)		—	1,677	1,017	1,321	1,390	1,560	1,705	2,865	11,535
第19期日前投票所(高島屋)		—	734	523	620	874	893	986	1,337	5,967
第20期日前投票所(三 越)		—	379	258	297	493	521	575	739	3,262
松山市上怒和期日前投票所		—	—	—	—	—	77	—	—	77
松山市津和地期日前投票所		—	—	—	9	—	—	—	—	9
松山市二神期日前投票所		—	—	—	10	—	—	—	—	10
松山市睦月期日前投票所		—	—	—	—	—	12	—	—	12
松山市野忽那期日前投票所		—	—	—	—	23	—	—	—	23
松山市釣島期日前投票所		—	—	—	—	20	—	—	—	20
松山市安居島期日前投票所		—	—	—	—	6	—	—	—	6
松山市九川期日前投票所		—	—	—	—	—	—	—	9	9
合 計		635	7,375	5,215	6,253	7,619	8,187	9,026	13,596	57,906

(イ) 事由別期日前投票数

事由別区分	投 票 数		合 計
	本 人	代 理 投 票	
法第48条の2第1項第1号 該当者	28,650	59	28,709
法第48条の2第1項第2号 該当者	26,248	93	26,341
法第48条の2第1項第3号 該当者	2,418	144	2,562
法第48条の2第1項第4号 該当者	6	0	6
法第48条の2第1項第5号 該当者	173	0	173
法第48条の2第1項第6号 該当者	114	1	115
合 計	57,609	297	57,906

(ウ) 時間別期日前投票数

時 間	投 票 者 数		
	男	女	計
8：30～9：00	504	364	868
9：00～10：00	1,930	2,183	4,113
10：00～11：00	3,008	4,358	7,366
11：00～12：00	2,625	4,041	6,666
12：00～13：00	2,199	3,282	5,481
13：00～14：00	2,449	3,918	6,367
14：00～15：00	2,273	3,835	6,108
15：00～16：00	2,003	3,296	5,299
16：00～17：00	1,744	2,917	4,661
17：00～18：00	1,731	2,441	4,172
18：00～19：00	1,655	2,396	4,051
19：00～20：00	1,242	1,512	2,754
合 計	23,363	34,543	57,906

(11) 不在者投票に関する調

(ア) 日別不在者投票数

区 分	月 日	3/30	3/31	4/1	4/2	4/3	4/4	4/5	4/6	4/7	計
	曜 日	土	日	月	火	水	木	金	土	日	
	天 候	曇	晴	晴	晴	晴	晴	曇	晴	晴	
17歳等の選挙人		0	0	1	1	1	1	1	0	0	5
病院施設等		0	29	88	125	378	352	458	58	0	1,488
そ の 他		0	0	0	10	6	31	17	14	5	83
合 計		0	29	89	136	385	384	476	72	5	1,576

(イ) 事由別不在者投票数

事由別区分	投票用紙等の請求件数					交 付					投 票				
	直 接			郵 送	合 計	直 接	郵 送	計	交 付 を 拒 絶 し た も の	合 計	投票者数	投票しな かったもの	計	船員で他の指 定市区町村の 選管から不在 者投票用紙の 交付を受けて 投票したもの	合 計
	本 人	代 理 人	計												
法第48条の2第1項 第1号該当者	5	0	5	32	37	5	32	37	0	37	31	6	37	0	31
法第48条の2第1項 第2号該当者	0	0	0	8	8	0	8	8	0	8	7	1	8	0	7
法第48条の2第1項 第3号該当者	0	1,358	1358	131	1,489	1,424	65	1,489	0	1,489	1,489	0	1,489	0	1,489
法第48条の2第1項 第4号該当者	0	0	0	0	0	0	0	0	0	0	0	0	0	0	0
法第48条の2第1項 第5号該当者	0	0	0	16	16	0	16	16	0	16	13	3	16	0	13
法第49条第2項 該 当 者	0	0	0	36	36	0	36	36	0	36	36	0	36	0	36
法第49条第3項 該 当 者	0	0	0	7	7	0	7	7	0	7	7	0	7	0	7
合 計	5	1,358	1,363	223	1,586	1,429	157	1,586	0	1,586	1,576	10	1,586	0	1,576

(ウ) 郵便による不在者投票数

証 明 書 交 付 者 数	124
投 票 者 数	36

(エ) 代理記載制度を利用した
郵便による不在者投票数

証 明 書 交 付 者 数	11
投 票 者 数	7

(オ) 管理者別不在者投票数

総 計			選挙人の属する市町村の 選挙管理委員会委員長に 対してなしたのもの			旅行先・滞在先の市町村 の選挙管理委員会委員長 に対してなしたのもの			船長に対してなしたのもの			郵便投票			病院長、老人ホームの長、 国立保養所長、身体障害 者支援施設又は保護施設 の長に対してなしたのもの			刑事施設の長、警察留置 場の留置業務管理者に対 してなしたのもの			少年院・少年鑑別所・婦 人補導院の長に対してな したのもの		
本 人	代 理 投 票	合 計	本 人	代 理 投 票	合 計	本 人	代 理 投 票	合 計	本 人	代 理 投 票	合 計	本 人	代 理 投 票	合 計	本 人	代 理 投 票	合 計	本 人	代 理 投 票	合 計	本 人	代 理 投 票	合 計
1,249	327	1,576	5	0	5	47	0	47	0	0	0	29	7	36	1,161	320	1,481	6	0	6	1	0	1

(12) 投票区別点字投票に関する調

投票区	期日前	不在者	当日	計	投票区	期日前	不在者	当日	計
番町	0	0	0	0	東大栗	0	0	0	0
八坂	2	0	0	2	三津浜	0	0	0	0
素鷺第一	0	0	0	0	宮前	0	0	0	0
素鷺第二	2	0	0	2	新浜	0	0	1	1
素鷺第三	1	0	1	2	高浜	0	0	0	0
東雲第一	0	0	0	0	由良	0	0	0	0
東雲第二	0	0	0	0	泊	0	0	0	0
清水第一	1	0	0	1	鷺ヶ巣	0	0	0	0
清水第二	1	0	0	1	門田	0	0	0	0
清水第三	4	0	3	7	久米第三	0	0	0	0
味酒第一	3	0	0	3	石井第四	2	0	0	2
味酒第三	1	0	2	3	椿第二	0	0	0	0
新玉	1	0	0	1	さくら	0	0	0	0
雄郡第一	0	0	0	0	姫山	1	0	0	1
雄郡第二	0	0	0	0	小野第二	2	0	0	2
雄郡第三	1	0	1	2	湯山第三	0	0	0	0
たちばな	0	0	0	0	城西	0	0	0	0
五明	0	0	0	0	伊台第二	0	0	0	0
伊台第一	0	0	0	0	窪田	0	0	0	0
湯山第一	0	0	0	0	味生第三	1	0	0	1
湯山第二	0	0	0	0	北条第一	0	0	0	0
道後第一	2	0	0	2	北条第二	1	0	0	1
道後第二	5	0	0	5	北条第三	0	0	0	0
道後第三	5	0	0	5	北条第四	0	0	0	0
桑原第一	1	0	1	2	北条第五	0	0	0	0
桑原第二	0	0	0	0	北条第六	0	0	0	0
桑原第三	0	0	0	0	北条第七	0	0	0	0
久米第一	2	0	1	3	北条第八	0	0	0	0
久米第二	0	0	0	0	北条第九	0	0	0	0
小野第一	0	0	0	0	北条第十	0	0	0	0
久谷第一	0	0	0	0	北条第十一	0	0	0	0
久谷第二	0	0	0	0	北条第十二	0	0	0	0
久谷第三	0	0	0	0	北条第十三	0	0	0	0
久谷第四	0	0	0	0	北条第十四	0	0	0	0
浮穴	0	0	0	0	北条第十五	0	0	0	0
石井第一	0	0	0	0	北条第十六	0	0	0	0
石井第二	0	0	0	0	北条第十七	0	0	0	0
石井第三	0	0	0	0	北条第十八	0	0	0	0
椿第一	0	0	0	0	北条第十九	0	0	0	0
余土	0	0	0	0	北条第二十	0	0	0	0
垣生	0	0	0	0	北条第二十一	0	0	0	0
生石第一	1	0	0	1	北条第二十二	0	0	0	0
生石第二	0	0	0	0	北条第二十三	0	0	0	0
味生第一	0	0	0	0	中島第一	0	0	0	0
味生第二	0	0	0	0	中島第二	0	0	0	0
久枝第一	2	0	0	2	中島第三	0	0	0	0
久枝第二	0	0	0	0	中島第四	0	0	0	0
和氣	1	0	0	1	中島第五	0	0	0	0
潮見	0	0	0	0	中島第六	0	0	0	0
堀江	0	5	0	5	合計	43	5	10	58

(13) 不在者（期日前）投票数に関する調

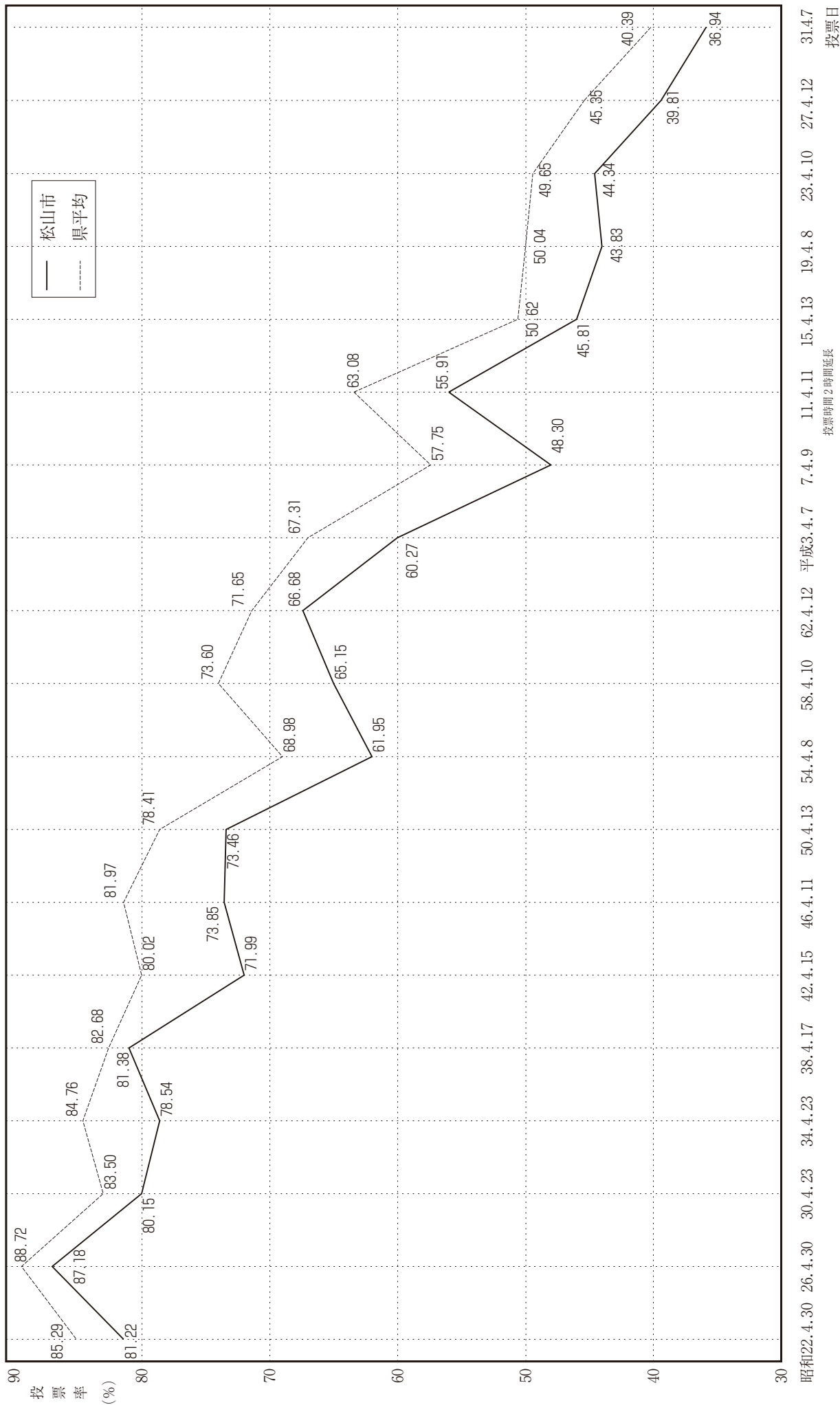
執行年月日		男	女	計
昭和22. 4. 30		—	—	318
26. 4. 30		—	—	2,642
30. 4. 23		895	481	1,376
34. 4. 23		1,067	418	1,485
38. 4. 17		1,340	609	1,949
42. 4. 15		1,317	848	2,165
46. 4. 11		2,656	2,491	5,147
50. 4. 13		4,734	6,848	11,582
54. 4. 8		4,159	3,812	7,971
58. 4. 10		5,492	5,515	11,007
62. 4. 12		6,583	6,935	13,518
平成 3. 4. 7		9,004	9,897	18,901
7. 4. 9		4,508	4,706	9,214
11. 4. 11		13,334	13,951	27,285
15. 4. 13		12,648	14,128	26,776
19. 4. 8	期日前	13,254	17,133	30,387
	不在者	882	1,181	2,063
23. 4. 10	期日前	19,379	28,911	48,290
	不在者	976	1,093	2,069
27. 4. 12	期日前	20,559	30,636	51,195
	不在者	762	1,088	1,850
31. 4. 7	期日前	23,363	34,543	57,906
	不在者	631	945	1,576

※ 空欄は資料不足

(14) 県議会議員選挙投票結果のあゆみ

執行年月日	当日有権者数(人)		投票者数(人)		棄権者数(人)		投票者数(人)		投票率(%)		候補者数		備考
	男	女	男	女	男	女	男	女	男	女	計	定数	
昭 22. 4. 30	34,965	38,098	73,063	28,923	30,417	59,340	6,042	7,681	13,723	82.72	79.84	17	県平均 85.29
												5	
24. 2. 23	38,146	42,488	80,634	24,625	24,580	49,205	13,521	17,908	31,429	64.55	57.85	5	補欠選挙
												1	
26. 4. 30	42,974	48,781	91,755	37,913	42,075	79,988	5,061	6,706	11,767	88.22	86.25	11	県平均 88.72
												6	
30. 4. 23	53,127	59,732	112,859	42,599	47,858	90,457	10,528	11,874	22,402	80.18	80.12	11	83.50
												6	
34. 4. 23	62,897	72,268	135,165	49,598	56,554	106,152	13,299	15,714	29,013	78.86	78.26	10	84.76
												7	
38. 4. 17	76,245	87,554	163,799	61,284	72,017	133,301	14,961	15,537	30,498	80.38	82.25	14	82.68
												9	
42. 4. 15	86,562	99,484	186,046	60,903	73,036	133,939	25,659	26,448	52,107	70.36	73.41	14	80.02
												10	
46. 4. 11	104,753	118,575	223,328	74,719	90,206	164,925	30,034	28,369	58,403	71.33	76.08	15	81.97
												11	
50. 4. 13	116,017	131,656	247,673	83,205	98,745	181,950	32,812	32,911	65,723	71.72	75.00	17	78.41
												12	
54. 4. 8	123,676	141,140	264,816	74,752	89,300	164,052	48,924	51,840	100,764	60.44	63.27	14	68.98
												13	
58. 4. 10	132,240	151,341	283,581	83,287	101,454	184,741	48,953	49,887	98,840	62.98	67.04	16	73.60
												14	
62. 4. 12	139,506	161,101	300,607	89,783	110,674	200,457	49,723	50,427	100,150	64.36	68.70	17	71.65
												14	
平 3. 4. 7	148,907	172,427	321,334	86,866	106,789	193,655	62,041	65,638	127,679	58.34	61.93	18	67.31
												14	
5. 9. 12	157,055	181,598	338,653	33,054	36,332	69,386	124,001	145,266	269,267	21.05	20.01	3	補欠選挙
												2	
7. 4. 9	158,506	183,875	342,381	74,291	91,087	165,378	84,215	92,788	177,003	46.87	49.54	16	県平均 57.75
												14	
11. 4. 11	169,254	195,131	364,385	91,797	111,936	203,733	77,457	83,195	160,652	54.24	57.36	18	63.08
												14	投票時間2時間延長
15. 4. 13	174,031	201,350	375,381	77,365	94,594	171,959	96,666	106,756	203,422	44.45	46.98	15	50.62
												14	
19. 4. 8	188,685	220,519	409,204	81,253	98,085	179,338	107,432	122,434	229,866	43.06	44.48	17	50.04
												16	
23. 4. 10	190,148	223,424	413,572	83,193	100,201	183,394	106,955	123,223	230,178	43.75	44.85	22	49.65
												16	
27. 4. 12	190,559	223,992	414,551	75,212	89,833	165,045	115,347	134,159	249,506	39.47	40.11	18	45.35
												16	
31. 4. 7	194,957	228,235	423,192	71,023	85,298	156,321	123,934	142,937	266,871	36.43	37.37	20	40.39
												16	

(15) 県議会議員選挙投票率の推移



(16) 公営ポスター掲示場の設置数に関する調

番号	投票区	設置数	番号	投票区	設置数	番号	投票区	設置数
1	番町	8	36	浮穴	9	70	窪田	8
2	八坂	8	37	石井第一	9	71	味生第三	7
3	素鷺第一	8	38	石井第二	8	1001	北条第一	5
4	素鷺第二	9	39	石井第三	10	1002	北条第二	5
5	素鷺第三	8	40	椿第一	9	1003	北条第三	5
6	東雲第一	7	41	余土	9	1004	北条第四	5
7	東雲第二	8	42	垣生	10	1005	北条第五	2
8	清水第一	7	43	生石第一	9	1006	北条第六	5
9	清水第二	7	44	生石第二	8	1007	北条第七	3
10	清水第三	8	45	味生第一	9	1008	北条第八	5
11	味酒第一	10	46	味生第二	8	1009	北条第九	1
13	味酒第三	7	47	久枝第一	9	1010	北条第十	3
14	新玉	7	48	久枝第二	8	1011	北条第十一	3
15	雄郡第一	8	49	和気	10	1012	北条第十二	2
16	雄郡第二	9	50	潮見	10	1013	北条第十三	3
17	雄郡第三	9	51	堀江	10	1014	北条第十四	5
18	たちばな	9	52	東大栗	2	1015	北条第十五	4
19	五明	3	53	三津浜	8	1016	北条第十六	3
20	伊台第一	8	54	宮前	10	1017	北条第十七	4
21	湯山第一	9	55	新浜	7	1018	北条第十八	4
22	湯山第二	4	56	高浜	7	1019	北条第十九	4
23	道後第一	10	57	由良	4	1020	北条第二十	4
24	道後第二	7	58	泊	4	1021	北条第二十一	2
25	道後第三	9	59	鷺ヶ巣	2	1022	北条第二十二	3
26	桑原第一	10	60	門田	2	1023	北条第二十三	2
27	桑原第二	8	61	久米第三	8	2001	中島第一	11
28	桑原第三	8	62	石井第四	10	2002	中島第二	2
29	久米第一	9	63	椿第二	8	2003	中島第三	2
30	久米第二	7	64	さくら	9	2004	中島第四	2
31	小野第一	9	65	姫山	9	2005	中島第五	2
32	久谷第一	10	66	小野第二	10	2006	中島第六	2
33	久谷第二	7	67	湯山第三	4			
34	久谷第三	4	68	城西	9			
35	久谷第四	1	69	伊台第二	4		合計	640

区画数……26区画 12 味酒第二は欠番

(17) 個人演説会に関する調

(ア) 会場数

法第161条第1項第1号 の学校および公民館	法第161条第1項 第2号の公会堂	法第161条第1項第3号の選挙 管理委員会の指定した施設	合 計
<p style="text-align: center;">450</p> <p style="text-align: center;">〔 小学校 57 〕 〔 中学校 29 〕 〔 公民館 360 〕 〔 幼稚園 4 〕</p>	<p style="text-align: center;">4</p> <p style="text-align: center;">〔 市 民 会 館 〕 〔 県 民 文 化 会 館 〕 〔 コ ミ セ ン 〕 〔 北 条 市 民 会 館 〕</p>	<p style="text-align: center;">10</p> <p style="text-align: center;">〔 松 山 市 地 域 交 流 セ ン タ ー 〕 〔 松 山 市 難 波 地 域 活 性 化 セ ン タ ー 〕 〔 松 山 市 河 野 栗 井 農 村 環 境 改 善 セ ン タ ー 〕 〔 松 山 市 中 島 離 島 開 発 総 合 セ ン タ ー 〕 〔 長 師 研 修 セ ン タ ー 〕 〔 神 浦 地 域 総 合 施 設 〕 〔 津 和 地 地 区 多 目 的 集 会 施 設 〕 〔 畑 里 高 齢 健 康 増 進 実 習 館 〕 〔 熊 田 地 域 総 合 施 設 〕 〔 宇 和 間 農 林 漁 業 体 験 実 習 館 〕</p>	<p style="text-align: center;">464</p>

(イ) 使用状況

候補者名	法第161条第1項 第1号の学校および公民館		法第161条第1項 第2号の公会堂		法第161条第1項 第3号の選挙管理 委員会が指定した 施設		合 計	
	公 費 負 担	候補者 負 担	公 費 負 担	候補者 負 担	公 費 負 担	候補者 負 担	公 費 負 担	候補者 負 担
かいのう 潤之介	0	0	0	0	0	0	0	0
横 田 弘 之	0	0	0	0	0	0	0	0
きくち 伸 英	0	0	0	0	0	0	0	0
あさぬま 和子	0	0	0	0	0	0	0	0
松 井 こうじ	0	0	0	0	0	0	0	0
武 井 たか子	0	0	0	0	0	0	0	0
川 本 ケンタ	0	0	0	0	0	0	0	0
三 宅 浩 正	0	0	0	0	0	0	0	0
田中 かつひこ	0	0	0	0	0	0	0	0
山崎 ひろやす	0	0	0	0	0	0	0	0
ささおか 博之	0	0	0	0	0	0	0	0
帽 子 大 輔	0	0	0	0	0	0	0	0
松尾 かずひさ	1	0	0	0	0	0	1	0
木 村 ほまれ	0	0	0	0	0	0	0	0
西原 しんぺい	5	0	0	0	1	0	6	0
中野 たいせい	0	0	0	0	0	0	0	0
新 田 さとし	0	0	0	0	0	0	0	0
橋 村 たみお	0	0	0	0	0	0	0	0
井 上 雪 雄	0	0	0	0	0	0	0	0
かくだ ともえ	0	0	0	0	0	0	0	0
計	6	0	0	0	1	0	7	0

(18) 投票所内氏名掲示の掲載順序に関する調

平成 31 年 4 月 7 日 執行 愛媛県議会議員松山市・上浮穴郡選挙区選挙候補者氏名掲示 松山市選挙管理委員会			
無所属	西原 しんぺい	日本共産党	田中 かつひこ
無所属	武井 たか子	自由民主党	川本 ケンタ
公明党	ささおか 博之	公明党	木村 ほまれ
自由民主党	かしのつ 潤之介	無所属	きくち 伸英
無所属	新田 せとし	愛媛維新の会	横田 弘之
自由民主党	帽子 大輔	無所属	井上 雪雄
無所属	山崎 ひろやす	無所属	かくだ ともえ
自由民主党	三宅 浩正	無所属	橋村 たみお
無所属	中野 たいせい	国民民主党	松井 こうじ
立憲民主党	あざぬま 和子	自由民主党	松尾 かずひさ

(19) 選挙公報に関する調

愛媛県議会議員選挙 選挙公報 投票日4月7日

松山市・上浮穴都選挙区 愛媛県選挙管理委員会

信頼と責任 県民の安心・安全・しあわせのために

新雨災害からの早期復旧・復興ならびに防災・減災対策

教育・スポーツの振興

農・林・漁業対策

医療・福祉

プロフィール

推薦人
片岡和文
幸地操一
大野清雄
栗田研二
渡部清平

推薦文
お金のつかうまい選挙を
目指しています

1. 農林水産業の活性化
2. 女性の活躍促進
3. 中央集権から地方分権への転換
4. 農業団体の風穴をあける
5. 地産産業の維持と発展を図る
6. スポーツ振興で医療費の削減

以上が公約の要諦として
取り組みたいと考えています

推薦人
片岡和文
幸地操一
大野清雄
栗田研二
渡部清平

推薦文
お金のつかうまい選挙を
目指しています

1. 農林水産業の活性化
2. 女性の活躍促進
3. 中央集権から地方分権への転換
4. 農業団体の風穴をあける
5. 地産産業の維持と発展を図る
6. スポーツ振興で医療費の削減

以上が公約の要諦として
取り組みたいと考えています

愛媛県議会議員選挙 選挙公報 投票日4月7日

松山市・上浮穴都選挙区 愛媛県選挙管理委員会

kawamoto-kenta.jp 37

愛媛を、一歩前へ。

愛媛を、一歩前へ、動かすために歩き続けます。

① 子育て支援と教育環境の整備
② 高齢者がいきいきと暮らせる愛媛に
③ がん対策支援の強化
④ 命を守る防災・減災対策
⑤ 西日本豪雨災害からの復興
⑥ 暮らしの基盤である経済の発展
⑦ 農林水産業の活性化
⑧ MATSUYAMAを世界に、EHIMEを世界に

推薦人
片岡和文
幸地操一
大野清雄
栗田研二
渡部清平

推薦文
お金のつかうまい選挙を
目指しています

1. 農林水産業の活性化
2. 女性の活躍促進
3. 中央集権から地方分権への転換
4. 農業団体の風穴をあける
5. 地産産業の維持と発展を図る
6. スポーツ振興で医療費の削減

以上が公約の要諦として
取り組みたいと考えています

愛媛県議会議員選挙 選挙公報 投票日4月7日

松山市・上浮穴都選挙区 愛媛県選挙管理委員会

菊池八策

見れば賢者の言葉を併せて
目指せ究極の選挙勝利!

南海トラフ巨大地震に備え
最良教育で防災教育を実施!

若者を定住させるために
安心できる子育て環境を!

高齢者を救済し
誰もが活躍できる場づくり!

農林水産業の活性化を!
スポーツをもっと身近に!

空想政策化とケルズ船
滑走でインバウンドの拡大!

生業スポーツの普及!

今こそ、
是々非々の県政を。
愛媛には、菊池がいます!

25年の経験と実績

政治歴として

1964年(19歳) 1983年(28歳) 1984年(29歳) 1985年(30歳) 1986年(31歳) 1987年(32歳) 1988年(33歳) 1989年(34歳) 1990年(35歳) 1991年(36歳) 1992年(37歳) 1993年(38歳) 1994年(39歳) 1995年(40歳) 1996年(41歳) 1997年(42歳) 1998年(43歳) 1999年(44歳) 2000年(45歳) 2001年(46歳) 2002年(47歳) 2003年(48歳) 2004年(49歳) 2005年(50歳) 2006年(51歳) 2007年(52歳) 2008年(53歳) 2009年(54歳) 2010年(55歳) 2011年(56歳) 2012年(57歳) 2013年(58歳) 2014年(59歳) 2015年(60歳) 2016年(61歳) 2017年(62歳) 2018年(63歳) 2019年(64歳) 2020年(65歳) 2021年(66歳) 2022年(67歳) 2023年(68歳) 2024年(69歳) 2025年(70歳)

推薦人
片岡和文
幸地操一
大野清雄
栗田研二
渡部清平

推薦文
お金のつかうまい選挙を
目指しています

1. 農林水産業の活性化
2. 女性の活躍促進
3. 中央集権から地方分権への転換
4. 農業団体の風穴をあける
5. 地産産業の維持と発展を図る
6. スポーツ振興で医療費の削減

以上が公約の要諦として
取り組みたいと考えています

愛媛県議会議員選挙 選挙公報 投票日4月7日

松山市・上浮穴都選挙区 愛媛県選挙管理委員会

三宅浩正の信念

明日の愛媛をいま創ろう。
信念を貫く7つの柱

① 元気を回復するために
② 医療・福祉のために
③ 安全・安心のために
④ 基幹産業の農林水産業のために
⑤ 教育再生のために
⑥ 美しく豊かな環境のために
⑦ 日本の将来のために

推薦人
片岡和文
幸地操一
大野清雄
栗田研二
渡部清平

推薦文
お金のつかうまい選挙を
目指しています

1. 農林水産業の活性化
2. 女性の活躍促進
3. 中央集権から地方分権への転換
4. 農業団体の風穴をあける
5. 地産産業の維持と発展を図る
6. スポーツ振興で医療費の削減

以上が公約の要諦として
取り組みたいと考えています

消費税10%・9条改憲ストップ 原発ゼロ

あなたの**希望ある政治**つくり

1票で

安心して暮らせる環境にさらに全力をあげます

田中 かつひこ

子どもと子育て世代にあたかき県政を

原発ゼロ基本案をつくる 伊方3号機廃炉 再生可能エネルギー促進

国の被災者生活再建支援法改正を求める 被災者の生活と生業の再興を

戦争にNO! 原発は廃炉!

そして、共に生きる社会を

公式ホームページ... <http://home.e-catv.ne.jp/kiki/>

誰もが働き続けられる環境整備を

あつちの分けていく共同生活の推進を

オール与の県政に奮闘し 開かれた社会を目指して

武井 たけい (無所属)

若さ・企画力 **36歳** 愛媛の明日を作りたい

誰もが安心・安全に暮らせるまちづくり

子育て・教育・スポーツの充実

地域の活力を生み出す 産業振興・一次産業支援

中野 たいせい

1982年 愛媛県立高松南高等学校卒業 2006年 同校教員 株式会社 職人気質 株式会社 職人気質 株式会社 職人気質

happiness safety relief **情熱と、やる気。**

今こそ手を取り合って動くとき。

2つの愛情と3つの熱意 教育福祉には愛情を 産業経済には熱意を

橋村 たみお

職責の厳格 教育・福祉の充実 地域経済の活性化

未来へつなぐ

松尾 かずひさ (45歳)

松尾 かつひさ 松尾 かつひさ

松尾 かつひさ 松尾 かつひさ

信念を、通す。夢のある未来へ

松田 弘之 (47歳)

松田 弘之 松田 弘之

松田 弘之 松田 弘之

介護の現場の看護師です!

認知症 認知症の問題が深刻化!

一人暮らしの高齢者の5万人、認知症の患者は約200万人

地域の見守りサービス 認知症の患者のサポート

訪問介護、外出サービス、移動支援の推進

OV(オーストリア)産待たされる場所がない!

実働1000時間以上 資格取得後600時間

介護対応の1,300時間(実働)以上

高齢者に対する介護サービスの充実、虐待防止の対策

子どもの心ケア、児童虐待防止の自立支援

経済的理由で子供が進学を諦めてしまう!

大学進学生活保護費20%減、奨学金返済免除

企業・行政と連携した支援、給付型奨学金導入

かくだともえ (51歳) 無所属

市政・県政の経験と情熱

松井 こうじ (47歳)

松井 こうじ 松井 こうじ

松井 こうじ 松井 こうじ

(20) 選挙の啓発に関する調

番号	啓発事項	枚数・回数等	期間・期日	啓発場所・方法	備考
1	防災行政 無線		3月31日～4月7日	市内全域	・投票日の周知 ・投票総参加の呼びかけ ・期日前投票の案内
2	庁内放送		4月1日～4月5日	市役所本庁	・投票日の周知 ・投票総参加の呼びかけ ・期日前投票の案内
3	ホームページ 掲載		2月27日～	松山市ホームページ	・投票日の周知 ・投票総参加の呼びかけ ・投票資格の周知 ・投票所の案内 ・期日前投票の案内
4	競輪場 場内放送		3月31日～4月7日		・投票日の周知 ・投票総参加の呼びかけ
5	庁内 電光表示		4月1日～4月5日	本館1F市民課の電 光表示板	・投票日の周知 ・投票総参加の呼びかけ
6	災害時対応 自動販売機 電光掲示	36台	3月31日～4月7日	公民館（17台） 公民館分館（19台） 設置の電光表示板	・投票日の周知 ・投票総参加の呼びかけ ・期日前投票の案内
7	ポスター	200枚	3月25日～4月7日	市役所・支所・関連 施設 200枚	・投票日の周知 ・投票総参加の呼びかけ ・期日前投票の案内
8	Facebook ページ		随時	Facebook ページ	・投票日の周知 ・投票総参加の呼びかけ ・期日前投票の案内
9	選挙コンシ ェルジュ活動		随時	SNSでの情報発信	・投票日の周知 ・投票総参加の呼びかけ ・期日前投票の案内
10	選挙クル ー活動		随時	認定団体のSNS等	・投票日の周知 ・投票総参加の呼びかけ ・期日前投票の案内
11	街頭啓発		4月6日		・投票日の周知 ・投票総参加の呼びかけ ・期日前投票の案内
12	民間大型 店舗での 店内放送		3月31日～4月7日	いよてつ高島屋 松山三越 (株)フジ 外	・投票日の周知 ・投票総参加の呼びかけ ・期日前投票の案内
13	選挙公報	1回 251,000部	4月8日～4月10日	各戸配布 各公共施設、 各大学の保管措置	・投票日の周知 ・投票総参加の呼びかけ

3 開票關係資料

3 開票関係資料

(1) 候補者別得票数に関する調

得票 順位	当落	所属党派	候補者氏名	年齢	松山市	上浮穴郡	計
1	当	公明党	木村 ほまれ	55	13,343	329	13,672
2	当	公明党	ささおか 博之	63	13,152.631	25	13,177.631
3	当	自由民主党	かいのう潤之介	56	10,660	382	11,042
4	当	自由民主党	帽子 大輔	42	10,120	33	10,153
5	当	無所属	きくち 伸英	54	9,293	71	9,364
6	当	日本共産党	田中 かつひこ	51	8,780	87	8,867
7	当	無所属	山崎 ひろやす	55	5,237	3,472	8,709
8	当	自由民主党	川本 ケンタ	37	8,341	100	8,441
9	当	無所属	西原 しんぺい	70	8,148	158	8,306
10	当	立憲民主党	あさぬま 和子	53	8,237	51	8,288
11	当	無所属	中野 たいせい	36	7,689	42	7,731
12	当	自由民主党	三宅 浩正	53	7,682	17	7,699
13	当	愛媛維新の会	横田 弘之	80	7,659.368	29	7,688.368
14	当	無所属	武井 たか子	58	7,130	72	7,202
15	当	自由民主党	松尾 かずひさ	45	7,015	33	7,048
16	当	無所属	かくだ ともえ	51	6,764	46	6,810
17		国民民主党	松井 こうじ	44	5,654	28	5,682
18		無所属	新田 さとし	48	5,240	58	5,298
19		無所属	橋村 たみお	48	2,840	7	2,847
20		無所属	井上 雪雄	72	644	21	665
計					153,628.999	5,061	158,689.999

(2) 開票立会人に関する調

開票区数	立会人の数	党派別内訳				
		立憲民主党	国民民主党	自由民主党	公明党	無所属
1	10	1	1	1	2	5

(3) 開票速報に関する調

速報時間 候補者氏名	22：45現在	23：15現在	23：34確定
かいのう潤之介	3,000	10,000	10,660
横田弘之	3,000	7,000	7,659.368
きくち伸英	3,000	9,000	9,293
あさぬま和子	1,000	7,000	8,237
松井こうじ	3,000	5,000	5,654
武井たか子	3,000	7,000	7,130
川本ケンタ	3,000	8,000	8,341
三宅浩正	3,000	7,000	7,682
田中かつひこ	3,000	8,000	8,780
山崎ひろやす	3,000	5,000	5,237
ささおか博之	3,000	13,000	13,152.631
帽子大輔	3,000	10,000	10,120
松尾かずひさ	3,000	6,000	7,015
木村ほまれ	3,000	13,000	13,343
西原しんぺい	2,000	8,000	8,148
中野たいせい	3,000	7,000	7,689
新田さとし	3,000	5,000	5,240
橋村たみお	2,000	2,000	2,840
井上雪雄	0	0	644
かくだともえ	3,000	6,000	6,764
開票総数	53,000	143,000	153,628.999
開票率(%)	33.90%	91.48%	100%
備考	当日有権者数 423,192 投票者数 156,321 投票率 36.94% ※開票開始時刻 21：30 自動読取分類機 10台使用	有効投票 153,629 無効投票 2,692 無効投票率 1.72% 投票用紙計数機 38台使用	

(4) 無効投票に関する調

所定の用紙を用いないもの	0	候補者の氏名を自書しないもの	0
候補者でない者又は候補者となることができない者の氏名を記載したもの	219	候補者の何人を記載したかを確認し難いもの	23
		白紙投票	1,545
2人以上の候補者の氏名を記載したもの	27	単に雑事を記載したもの	470
被選挙権のない候補者の氏名を記載したもの	0	単に記号、符号を記載したもの	394
候補者の氏名のほか、他事を記載したもの	14	計	2,692

(5) 党派別得票数及び得票率に関する調

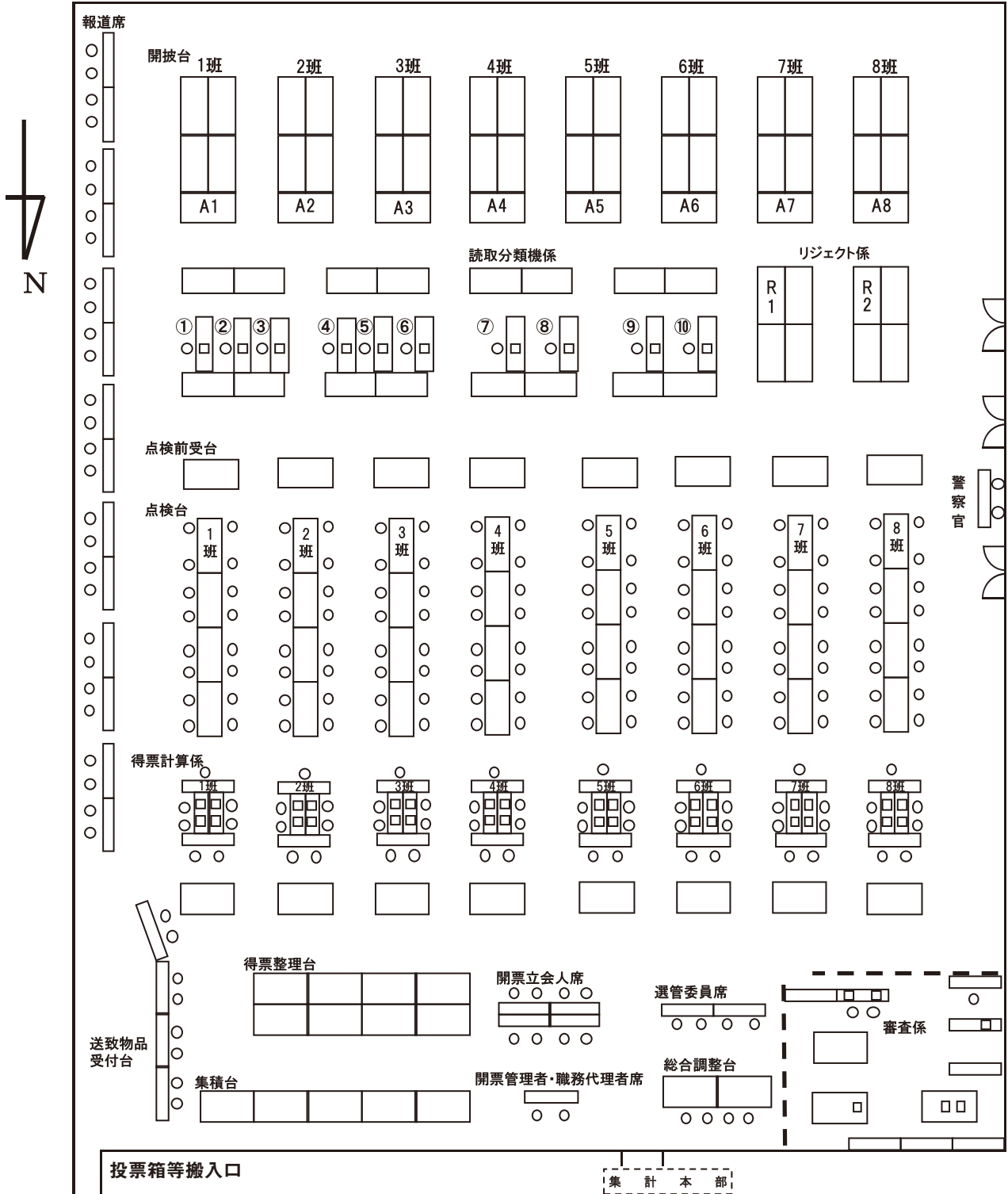
区 分	候補者数	得 票 数	得 票 率(%)
自 由 民 主 党	5	43,818	28.52
公 明 党	2	26,495.631	17.25
日 本 共 産 党	1	8,780	5.72
立 憲 民 主 党	1	8,237.368	5.36
愛 媛 維 新 の 会	1	7,659	4.99
国 民 民 主 党	1	5,654	3.68
無 所 属	9	52,985	34.49
計	20	153,628.999	100

(6) 開票所に関する調

開 票 区	開 票 場 所	所 在 地
松 山 市 開 票 区	松山市青少年センター体育館	松山市築山町12番33号

(7) 県議会議員選挙開票所配置図

平成31年4月7日執行 愛媛県議会議員選挙開票所レイアウト



令和元年 8 月 印刷・発行

平成31年 4 月 7 日執行
愛媛県議会議員選挙

結 果 し ら べ

発行者 松山市選挙管理委員会
松山市三番町 6 丁目 6 - 1

印刷者 松山市平井町甲3336-5
(有)ミズモト印刷
電話 (089) 960-1230