

平成30年11月18日執行

愛媛県知事選挙

松山市長選挙

結果しらべ

松山市選挙管理委員会

も く じ

第 1 愛媛県知事選挙

1 愛媛県知事選挙主要事務日程	1
2 投票関係資料	3
(1) 候補者の届出に関する調	3
(2) 選挙事務所に関する調	3
(3) 選挙運動に関する支出金額の制限額に関する調	4
(4) 投票区の設置状況に関する調	4
(5) 投票所に使用した施設に関する調	4
(6) 投票場所に関する調	5
(7) 市町別有権者数及び投票率等に関する調	6
(8) 投票区別投票結果に関する調	8
(9) 投票速報に関する調	16
(10) 時間別投票区別投票速報に関する調	17
(11) 期日前投票に関する調	35
(ア) 日別期日前投票数	35
(イ) 事由別期日前投票数	36
(ウ) 時間別期日前投票数	36
(12) 不在者投票に関する調	37
(ア) 日別不在者投票数	37
(イ) 事由別不在者投票数	39
(ウ) 郵便による不在者投票数	39
(エ) 代理記載制度を利用した郵便による不在者投票数	39
(オ) 管理者別不在者投票数	39
(13) 投票区別点字投票に関する調	41
(14) 不在者（期日前）投票数に関する調	42
(15) 知事選挙投票結果のあゆみ	43
(16) 知事選挙投票率の推移	44
(17) 公営ポスター掲示場の設置数に関する調	45
(ア) 投票区別設置数	45
(イ) 掲示板の区画数	46
(18) 個人演説会に関する調	47
(ア) 会場数	47
(イ) 使用状況	47
(19) 投票所内氏名掲示の掲載順序に関する調	48

(20) 選挙公報に関する調	48
(21) 選挙の啓発に関する調	49
3 開票関係資料	53
(1) 市町別得票数に関する調	53
(2) 候補者別得票数に関する調	54
(3) 開票速報に関する調	54
(4) 無効投票に関する調	55
(5) 開票所に関する調	55
(6) 開票立会人に関する調	55
(7) 知事選挙開票所配置図	56
4 事務従事者関係資料	57
(1) 投票管理者及び同職務代理人に関する調	57
(2) 投票立会人に関する調	59
(3) 投票事務従事者数に関する調	61
(4) 開票管理者及び同職務代理人に関する調	64
(5) 開票事務従事者数に関する調	65
(6) 期日前投票管理者・同職務代理人及び期日前投票立会人に関する調	66

第2 松山市長選挙

1 松山市長選挙主要事務日程	73
2 投票関係資料	77
(1) 候補者の届出に関する調	77
(2) 選挙事務所に関する調	77
(3) 選挙運動に関する支出金額の制限額に関する調	77
(4) 投票区の設置状況に関する調	78
(5) 投票所に使用した施設に関する調	78
(6) 投票場所に関する調	79
(7) 投票区別投票結果に関する調	80
(8) 年代別投票率に関する調	88
(ア) 年代別投票率	88
(イ) 18歳・19歳の投票率	88
(ウ) 18歳のうちH12. 4. 2～H12. 11. 19生まれ（高校3年生年代）の投票率	88
(9) 期日前投票に関する調	89
(ア) 日別期日前投票数	89
(イ) 事由別期日前投票数	90
(ウ) 時間別期日前投票数	90

(10) 不在者投票に関する調	91
(ア) 日別不在者投票数	91
(イ) 事由別不在者投票数	93
(ウ) 郵便による不在者投票数	93
(エ) 代理記載制度を利用した郵便による不在者投票数	93
(オ) 管理者別不在者投票数	93
(11) 投票区別点字投票に関する調	95
(12) 不在者（期日前）投票数に関する調	96
(13) 市長選挙のあゆみ	97
(ア) 投票結果のあゆみ	97
(イ) 投票率の推移	98
(ウ) 候補者別得票結果のあゆみ	99
(14) 個人演説会に関する調	101
(ア) 会場数	101
(イ) 使用状況	101
(15) 投票所内氏名掲示の掲載順序に関する調	102
(16) 選挙公報に関する調	103
(17) 確認団体に関する調	104
(18) 公営ポスター掲示場の設置数に関する調	105
(ア) 投票区別設置数	105
(イ) 掲示板の区画数	106
(19) 選挙の啓発に関する調	107
3 開票関係資料	109
(1) 候補者別得票数に関する調	109
(2) 開票所に関する調	109
(3) 開票立会人に関する調	109
(4) 開票速報に関する調	109
(5) 無効投票に関する調	110
(6) 市長選挙開票所配置図	111
4 事務従事者関係資料	113
(1) 投票管理者及び同職務代理者に関する調	113
(2) 投票立会人に関する調	115
(3) 投票事務従事者数に関する調	117
(4) 開票管理者及び同職務代理者に関する調	120
(5) 開票事務従事者数に関する調	121
(6) 期日前投票管理者・同職務代理者及び期日前投票立会人に関する調	122

平成30年11月18日執行

愛媛県知事選挙

1 愛媛県知事選挙主要事務日程

1 愛媛県知事選挙主要事務日程（市執行関係事務）

月 日	曜	前何日	事 務	執行者	根拠法令	備 考
10.24	金		・不在者投票用紙等の告示日前発送告示	委員会	令53① 59の4③	
10.31	水	-18	・委員会開催 ・選挙時登録の基準日、登録日			
11. 1	木	-17	<ul style="list-style-type: none"> ・告示日 ・投票管理者・同職務代理者の氏名等の告示 ・期日前投票所投票管理者・同職務代理者の氏名等の告示 ・投票立会人の選任・通知 (投管・本人あて) ・期日前投票所投票立会人の選任・通知 (本人・期日前投票所の投管あて) ・開票管理者・同職務代理者の氏名等の告示 ・開票の場所・日時の告示 ・開票管理者の告示方法の告示 ・開票立会人決定のくじを行う場所・日時の告示 ・投票所の告示 ・期日前投票所の場所・期間の告示 ・投票所（又は期日前投票所）開閉時刻の変更の告示及び通知（投管あて） ・ポスター掲示場の設置場所の告示 同報告（県委あて） ・氏名等の掲示の掲載順序を定めるくじを行う場所・日時の告示 ・選挙事務所設置届の受理開始 ・開票立会人の届出受理開始 ・公営施設使用の個人演説会開催申出受理開始 ・開票の参観制限告示 ・候補者等氏名掲示の掲載順序を定めるくじ執行 ・投票所入場券発送 	<ul style="list-style-type: none"> 委員会 令25 〃 令49の7による読替後の令25 〃 法38① 令27 〃 法48の2⑤による読替後の法38①、 令49の7による読替後の令27 〃 法61②、令68 〃 法64 〃 〃 法62⑥ 〃 法41① 〃 法48の2⑥による読替後の法41① 〃 法40の②、法48の2⑥による読替後の法40② 〃 法144の2④⑧⑩ 県公程16 〃 法175③⑤ 〃 法130② 〃 法62① 〃 法163 令112 開 管 県程26 〃 法175③ 〃 令31① 		

月 日 曜	前何日	事 務	執行者	根拠法令	備 考	
11. 2	金	-16	<ul style="list-style-type: none"> 不在者投票事務の開始 期日前投票事務の開始 期日前投票所及び不在者投票記載場所における氏名等掲示開始 選挙人名簿の抄本の送付期限 (期日前投票所の投管あて) 候補者に関する通知 (投管・開管あて) 	委員長 ♪ ♪ ♪ ♪	法49、令第5章 法48の2、 令第4章の3 法175② 令49の7による読 替後の令28 令92②⑪	
11. 3	土	-15	<ul style="list-style-type: none"> 公営施設使用の個人演説会開始 (2日前申込分) 	委員会	法161 法163	
11. 7	水	-11	<ul style="list-style-type: none"> 選挙公報全戸配布 (~9日) 選挙公報補完場所へ送付 	委員会 ♪		
11.12	月	-6	<ul style="list-style-type: none"> 支所等期日前投票開始 	委員会		
11.13	火	-5	<ul style="list-style-type: none"> 神和・睦野地区期日前投票開始 	委員会		
11.14	水	-4	<ul style="list-style-type: none"> 郵便による不在者投票用紙請求期限 	委員長	令59の4①	
11.15	木	-3	<ul style="list-style-type: none"> 開票立会人の届出受理期限 開票立会人のくじ執行・決定 (選任)通知 (本人・開管あて) 	委員会 ♪	法62① 法62② 令70の2① 県程19	選挙期日前3日 まで 午後5:10
11.16	金	-2	<ul style="list-style-type: none"> 選挙公報配布期限 各投票所へ投票箱等の送付 	委員会 ♪	法170	
11.17	土	-1	<ul style="list-style-type: none"> 不在者投票最終日 期日前投票最終日 投票所を設けた場所の入口から300m 以内の区域に設置された選挙事務所の 調査 期日前投票の投票箱(封印した鍵を含 む。)、投票録及び選挙人名簿(又は抄 本)の送致 (市委あて) 投票所準備完了 	委員長 委員会 ♪ 投 管	法49、令第5章 法48の2 令第4章の3 法134① 法48の2⑤による 読替後の法55、 令49の10	
11.18	日	0	<ul style="list-style-type: none"> 選挙人名簿(又は抄本)の送付期限 (投管あて) 投票記載所の氏名掲示 投票・開票 投票箱(封印した鍵を含む。)、投票録 及び選挙人名簿(又は抄本)の送致 (開管あて) 	委員会 ♪ 投 管 投 管 委員会	令28 法175① 法55、令43 法48の2⑤による 読替後の法55、 令49の10	投票所を開く時 刻までに
11.19	月	+1	<ul style="list-style-type: none"> 投票点検結果報告 	開 管	法66③ 県程25	

2 投票關係資料

2 投票関係資料

(1) 候補者の届出に関する調

届出 番号	届 出 年 月 日	届出 の別	候 補 者				
			候 補 者 氏 名 (通 称) 生 年 月 日	性 別	住 所	党 派 職 業	
1	平成30年 11月1日	本人	た お ゆき え 田 尾 幸 恵 (た お ゆき え) 昭和44年 9 月 30日	女	愛媛県新居浜市政枝町三丁目 3 番25号	無所属	株式会社楽幸 代表取締役
					愛媛県		
2	平成30年 11月1日	本人	わ だ つかさ 和 田 幸 宰 (和田 つかさ) 昭和27年 6 月 7 日	男	愛媛県松山市平井町2169番地59	無所属	無 職
					愛媛県		
3	平成30年 11月1日	本人	なか むら とし ひろ 中 村 時 広 昭和35年 1 月 25日	男	愛媛県松山市岩崎町一丁目 7 番 7号	無所属	愛媛県知事
					愛媛県		

(2) 選挙事務所に関する調

届出番号	候 補 者 氏 名	選挙事務所の所在地	設置年月日
1	た お ゆき え	新居浜市政枝町三丁目 3 番25号	平成30年11月 1 日
2	和 田 つかさ	松山市千舟町六丁目 2 番地16	平成30年11月 1 日
		新居浜市松木町 2 番 7 号	
3	中 村 時 広	松山市一番町三丁目 3 番地 5	平成30年11月 1 日

(3) 選挙運動に関する支出金額の制限額に関する調（法定選挙運動費用）

32,392,800円

(4) 投票区の設置状況に関する調

有権者数	1,000 以下	1,001 ～ 2,000	2,001 ～ 3,000	3,001 ～ 4,000	4,001 ～ 5,000	5,001 ～ 6,000	6,001 ～ 7,000	7,001 ～ 8,000	8,001 ～ 9,000	9,001 以上	合計
設置数	38	11	5	4	14	4	8	7	3	16	110

(5) 投票所に使用した施設に関する調

区分	市役所 支所	学 校	公 民 館 集 会 所	農協・漁協 事務所又は 事業所	幼 稚 園 保 育 園	そ の 他	合 計
投票所数	4	47	51	1	2	5	110
借上料を 要した 投票所数	0	2 (私立のみ)	27	0	1 (私立のみ)	3 (男女共同参画 センター・慈恵会 ・松山観光港)	33

(6) 投票場所に関する調

番号	投票区名	投票場所名	番号	投票区名	投票場所名
1	番町	松山市立番町小学校	57	由良	松山市由良公民館
2	八坂	松山市立八坂小学校	58	泊	旧松山市立泊小学校
3	素鷺第一	松山市立素鷺小学校	59	鷺ヶ巣	松山市農協興居島支所鷺ヶ巣店舗
4	素鷺第二	松山市素鷺公民館	60	門田	門田水防倉庫(集会所)
5	素鷺第三	松山市立拓南中学校	61	久米第三	松山市立北久米小学校
6	東雲第一	愛媛県立松山商業高等学校	62	石井第四	松山市立石井北小学校
7	東雲第二	松山市立東雲小学校	63	椿第二	松山市立椿中学校
8	清水第一	松山市立清水小学校	64	さくら	松山市立さくら小学校
9	清水第二	松山市立勝山中学校	65	姫山	松山市立姫山小学校
10	清水第三	愛媛県男女共同参画センター	66	小野第二	松山市立小野中学校
11	味酒第一	松山市立味酒小学校	67	湯山第三	湯の山コミュニティホール
13	味酒第三	松山市味酒公民館	68	城西	松山市立城西中学校
14	新玉	松山市立新玉小学校	69	伊台第二	白水台集会所
15	雄郡第一	愛媛県立松山工業高等学校	70	窪田	松山市立窪田小学校
16	雄郡第二	松山市立雄郡小学校	71	味生第三	松山市立味生第二小学校
17	雄郡第三	松山市立双葉小学校	1001	北条第一	北条コミュニティセンター
18	たちばな	松山市立たちばな小学校	1002	北条第二	辻町集会所
19	五明	松山市五明公民館	1003	北条第三	土手内集会所
20	伊台第一	松山市役所伊台支所	1004	北条第四	難波地域活性化センター
21	湯山第一	松山市立湯山中学校	1005	北条第五	大浦集会所
22	湯山第二	松山市立日浦中学校	1006	北条第六	正岡公民館
23	道後第一	松山市立道後中学校	1007	北条第七	高田集会所
24	道後第二	松山市役所道後支所	1008	北条第八	浅海公民館
25	道後第三	松山市立湯築小学校	1009	北条第九	萩原集会所
26	桑原第一	松山市立桑原小学校	1010	北条第十	立岩公民館
27	桑原第二	愛媛慈恵会	1011	北条第十一	才之原集会所
28	桑原第三	松山市畑寺福祉センター	1012	北条第十二	小山田公民館
29	久米第一	松山市久米公民館	1013	北条第十三	儀式集会所
30	久米第二	松山市立久米小学校	1014	北条第十四	河野公民館
31	小野第一	松山市立小野小学校	1015	北条第十五	柳原集会所
32	久谷第一	松山市役所久谷支所	1016	北条第十六	中須賀集会所
33	久谷第二	松山市坂本基幹集落センター	1017	北条第十七	善応寺集会所
34	久谷第三	松山市窪野集会所	1018	北条第十八	粟井公民館
35	久谷第四	松山市つづら川集会所	1019	北条第十九	市営鹿峰団地集会所
36	浮穴	松山市立浮穴小学校	1020	北条第二十	小川集会所
37	石井第一	松山市立石井小学校	1021	北条第二十一	光洋台集会所
38	石井第二	松山市立南中学校	1022	北条第二十二	西谷集会所
39	石井第三	松山市立石井東小学校	1023	北条第二十三	客集会所
40	椿第一	松山市立椿小学校	2001	中島第一	小浜集会所
41	余土	松山市立余土小学校	2002	中島第二	松山市役所中島支所
42	垣生	松山市立垣生小学校	2003	中島第三	長師海の駅 中島味館鉄人の里
43	生石第一	松山市立生石小学校	2004	中島第四	宮野集会所
44	生石第二	学校法人挿桃学園桃山幼稚園	2005	中島第五	松山市神浦地域総合施設
45	味生第一	松山市立味生小学校	2006	中島第六	上怒和集会所
46	味生第二	新田高等学校	2007	中島第七	元怒和集会所
47	久枝第一	松山市立久枝小学校	2008	中島第八	津和地多目的集会施設
48	久枝第二	中央市場(花き部卸売棟)	2009	中島第九	二神集会所
49	和気	松山市立和気小学校	2010	中島第十	睦月集会所
50	潮見	松山市立潮見小学校	2011	中島第十一	野忽那集会所
51	堀江	松山市立堀江小学校	2012	中島第十二	饒集会所
52	東大栗	松山市東大栗公民館	2013	中島第十三	粟井集会所
53	三津浜	松山市立三津浜小学校	2014	中島第十四	松山市畑里高齢者健康増進実習館
54	宮前	松山市立宮前小学校	2015	中島第十五	吉木集会所
55	新浜	松山市立港山保育園	2016	中島第十六	松山市熊田地域総合施設
56	高浜	松山観光港	2017	中島第十七	松山市宇和間農林漁業体験実習館

※ 整理番号12番 味酒第二は欠番

(7) 市町別有権者数及び投票率等に関する調

事 項 区 分	有 権 者 数			投 票 者 数		
	男	女	計	男	女	計
松 山 市	197,004	229,959	426,963	67,934	84,841	152,775
今 治 市	62,579	71,796	134,375	21,433	26,060	47,493
宇 和 島 市	30,221	35,219	65,440	13,497	16,842	30,339
八 幡 浜 市	13,594	15,853	29,447	5,880	7,495	13,375
新 居 浜 市	47,184	52,568	99,752	15,527	18,018	33,545
西 条 市	43,270	47,986	91,256	15,228	17,737	32,965
大 洲 市	17,362	19,498	36,860	7,559	8,687	16,246
伊 予 市	14,490	16,793	31,283	6,377	7,773	14,150
四 国 中 央 市	35,700	38,051	73,751	12,031	13,178	25,209
西 予 市	15,369	17,514	32,883	7,745	9,236	16,981
東 温 市	13,045	14,888	27,933	5,441	6,549	11,990
上 島 町	2,802	3,002	5,804	1,763	2,000	3,763
久 万 高 原 町	3,477	3,989	7,466	2,147	2,422	4,569
松 前 町	11,954	13,642	25,596	4,969	6,018	10,987
砥 部 町	8,431	9,412	17,843	3,629	4,350	7,979
内 子 町	6,808	7,593	14,401	3,272	3,576	6,848
伊 方 町	4,007	4,394	8,401	2,323	2,663	4,986
松 野 町	1,619	1,824	3,443	1,098	1,279	2,377
鬼 北 町	4,092	4,755	8,847	2,391	2,919	5,310
愛 南 町	8,849	10,158	19,007	4,976	6,354	11,330
市 計	489,818	560,125	1,049,943	178,652	216,416	395,068
町 計	52,039	58,769	110,808	26,568	31,581	58,149
県 計	541,857	618,894	1,160,751	205,220	247,997	453,217

棄権者数			投票率 (%)			前回 (平成26年)		
						投票率 (%)		
男	女	計	男	女	計	男	女	計
129,070	145,118	274,188	34.48%	36.89%	35.78%	47.41%	49.32%	48.44%
41,146	45,736	86,882	34.25%	36.30%	35.34%	34.50%	35.63%	35.11%
16,724	18,377	35,101	44.66%	47.82%	46.36%	42.22%	44.63%	43.52%
7,714	8,358	16,072	43.25%	47.28%	45.42%	41.85%	44.63%	43.35%
31,657	34,550	66,207	32.91%	34.28%	33.63%	31.38%	31.97%	31.69%
28,042	30,249	58,291	35.19%	36.96%	36.12%	35.12%	35.77%	35.46%
9,803	10,811	20,614	43.54%	44.55%	44.07%	43.37%	43.74%	43.57%
8,113	9,020	17,133	44.01%	46.29%	45.23%	43.95%	45.87%	44.98%
23,669	24,873	48,542	33.70%	34.63%	34.18%	31.48%	31.05%	31.26%
7,624	8,278	15,902	50.39%	52.73%	51.64%	48.60%	50.57%	49.66%
7,604	8,339	15,943	41.71%	43.99%	42.92%	40.03%	40.76%	40.42%
1,039	1,002	2,041	62.92%	66.62%	64.83%	64.64%	67.48%	66.14%
1,330	1,567	2,897	61.75%	60.72%	61.20%	63.35%	63.23%	63.29%
6,985	7,624	14,609	41.57%	44.11%	42.92%	41.92%	43.59%	42.81%
4,802	5,062	9,864	43.04%	46.22%	44.72%	42.42%	45.66%	44.13%
3,536	4,017	7,553	48.06%	47.10%	47.55%	48.87%	47.90%	48.35%
1,684	1,731	3,415	57.97%	60.61%	59.35%	57.84%	62.35%	60.21%
521	545	1,066	67.82%	70.12%	69.04%	68.65%	71.11%	69.97%
1,701	1,836	3,537	58.43%	61.39%	60.02%	58.19%	59.74%	59.02%
3,873	3,804	7,677	56.23%	62.55%	59.61%	56.03%	61.10%	58.75%
311,166	343,709	654,875	36.47%	38.64%	37.63%	41.04%	42.55%	41.85%
25,471	27,188	52,659	51.05%	53.74%	52.48%	51.54%	53.92%	52.81%
336,637	370,897	707,534	37.87%	40.07%	39.05%	42.08%	43.67%	42.93%

(8) 投票区別投票結果に関する調（知事）

番号	投票区名	当日有権者数			投票所投票者数			期日前投票	
		男	女	計	男	女	計	男	女
1	番 町	1,283	1,737	3,020	266	297	563	182	384
2	八 坂	1,901	2,503	4,404	394	461	855	195	369
3	素 鷲 第 一	1,809	2,170	3,979	407	494	901	90	142
4	素 鷲 第 二	2,883	3,517	6,400	555	653	1,208	244	427
5	素 鷲 第 三	2,891	3,501	6,392	584	689	1,273	185	308
6	東 雲 第 一	1,364	1,755	3,119	278	334	612	152	294
7	東 雲 第 二	1,996	2,511	4,507	417	432	849	319	550
8	清 水 第 一	2,187	2,145	4,332	427	420	847	200	333
9	清 水 第 二	1,214	1,532	2,746	268	321	589	137	258
10	清 水 第 三	3,369	3,781	7,150	782	808	1,590	337	561
11	味 酒 第 一	6,179	7,334	13,513	1,193	1,240	2,433	931	1,505
13	味 酒 第 三	1,851	2,348	4,199	435	511	946	219	421
14	新 玉	1,675	2,311	3,986	334	388	722	313	551
15	雄 郡 第 一	1,463	1,928	3,391	339	477	816	145	289
16	雄 郡 第 二	2,993	3,796	6,789	607	763	1,370	307	523
17	雄 郡 第 三	4,865	5,609	10,474	1,070	1,226	2,296	407	660
18	た ち ば な	4,024	4,632	8,656	893	990	1,883	335	517
19	五 明	214	251	465	62	64	126	35	49
20	伊 台 第 一	1,847	2,112	3,959	437	430	867	219	295
21	湯 山 第 一	1,986	2,502	4,488	496	565	1,061	182	258
22	湯 山 第 二	129	166	295	38	39	77	19	28
23	道 後 第 一	3,765	4,597	8,362	890	1,038	1,928	464	706
24	道 後 第 二	1,880	2,512	4,392	445	582	1,027	268	457
25	道 後 第 三	2,776	3,294	6,070	622	705	1,327	326	514
26	桑 原 第 一	4,695	5,613	10,308	1,220	1,353	2,573	394	639
27	桑 原 第 二	2,974	3,556	6,530	664	819	1,483	204	323
28	桑 原 第 三	2,050	2,397	4,447	500	593	1,093	143	218
29	久 米 第 一	4,263	5,065	9,328	1,028	1,135	2,163	500	724
30	久 米 第 二	2,130	2,455	4,585	476	539	1,015	180	250
31	小 野 第 一	3,168	3,584	6,752	842	890	1,732	440	576
32	久 谷 第 一	3,372	3,728	7,100	738	822	1,560	417	493
33	久 谷 第 二	570	636	1,206	160	184	344	55	77
34	久 谷 第 三	142	154	296	49	53	102	19	29
35	久 谷 第 四	23	19	42	15	7	22	2	2
36	浮 穴	3,632	4,254	7,886	872	987	1,859	331	521

* 味酒第二は欠番

者数	不在者投票者数			投票者総数			投票率		
	計	男	女	計	男	女	計	男	女
566	4	7	11	452	688	1,140	35.23	39.61	37.75
564	4	12	16	593	842	1,435	31.19	33.64	32.58
232	5	9	14	502	645	1,147	27.75	29.72	28.83
671	8	14	22	807	1,094	1,901	27.99	31.11	29.70
493	14	13	27	783	1,010	1,793	27.08	28.85	28.05
446	4	9	13	434	637	1,071	31.82	36.30	34.34
869	4	13	17	740	995	1,735	37.07	39.63	38.50
533	4	6	10	631	759	1,390	28.85	35.38	32.09
395	4	7	11	409	586	995	33.69	38.25	36.23
898	12	11	23	1,131	1,380	2,511	33.57	36.50	35.12
2,436	19	23	42	2,143	2,768	4,911	34.68	37.74	36.34
640	7	8	15	661	940	1,601	35.71	40.03	38.13
864	5	10	15	652	949	1,601	38.93	41.06	40.17
434	3	6	9	487	772	1,259	33.29	40.04	37.13
830	8	18	26	922	1,304	2,226	30.81	34.35	32.79
1,067	8	14	22	1,485	1,900	3,385	30.52	33.87	32.32
852	8	14	22	1,236	1,521	2,757	30.72	32.84	31.85
84	5	8	13	102	121	223	47.66	48.21	47.96
514	26	25	51	682	750	1,432	36.92	35.51	36.17
440	8	24	32	686	847	1,533	34.54	33.85	34.16
47	0	4	4	57	71	128	44.19	42.77	43.39
1,170	10	24	34	1,364	1,768	3,132	36.23	38.46	37.46
725	5	14	19	718	1,053	1,771	38.19	41.92	40.32
840	44	63	107	992	1,282	2,274	35.73	38.92	37.46
1,033	13	21	34	1,627	2,013	3,640	34.65	35.86	35.31
527	6	14	20	874	1,156	2,030	29.39	32.51	31.09
361	13	19	32	656	830	1,486	32.00	34.63	33.42
1,224	13	12	25	1,541	1,871	3,412	36.15	36.94	36.58
430	12	19	31	668	808	1,476	31.36	32.91	32.19
1,016	13	23	36	1,295	1,489	2,784	40.88	41.55	41.23
910	80	77	157	1,235	1,392	2,627	36.63	37.34	37.00
132	1	1	2	216	262	478	37.89	41.19	39.64
48	2	0	2	70	82	152	49.30	53.25	51.35
4	0	0	0	17	9	26	73.91	47.37	61.90
852	7	13	20	1,210	1,521	2,731	33.31	35.75	34.63

番号	投票区名	当日有権者数			投票所投票者数			期日前投票	
		男	女	計	男	女	計	男	女
37	石井第一	2,844	3,420	6,264	589	617	1,206	284	444
38	石井第二	3,382	3,870	7,252	801	929	1,730	369	516
39	石井第三	5,324	6,010	11,334	1,329	1,430	2,759	484	702
40	椿第一	3,631	4,274	7,905	851	981	1,832	338	482
41	余土	4,490	5,054	9,544	1,157	1,261	2,418	397	580
42	垣生	4,580	4,891	9,471	1,080	1,130	2,210	414	642
43	生石第一	4,379	4,890	9,269	1,115	1,220	2,335	330	493
44	生石第二	1,955	2,079	4,034	473	497	970	151	245
45	味生第一	4,517	5,071	9,588	955	955	1,910	560	870
46	味生第二	2,625	3,095	5,720	594	664	1,258	244	366
47	久枝第一	4,416	5,008	9,424	1,128	1,265	2,393	416	633
48	久枝第二	3,491	3,796	7,287	863	897	1,760	293	416
49	和気	4,714	5,458	10,172	1,064	1,194	2,258	510	756
50	潮見	4,046	4,505	8,551	1,094	1,221	2,315	333	482
51	堀江	4,438	4,966	9,404	957	1,022	1,979	488	716
52	東大栗	84	107	191	36	45	81	13	22
53	三津浜	2,013	2,397	4,410	446	490	936	229	404
54	宮前	5,740	6,837	12,577	1,189	1,350	2,539	669	1,049
55	新浜	2,055	2,477	4,532	420	489	909	284	446
56	高浜	842	1,001	1,843	205	236	441	81	141
57	由良	154	192	346	60	60	120	33	59
58	泊	168	215	383	71	92	163	23	35
59	鷺ヶ巣	79	86	165	37	37	74	17	22
60	門田	95	116	211	43	53	96	14	27
61	久米第三	3,365	3,825	7,190	792	880	1,672	275	420
62	石井第四	4,983	5,859	10,842	1,046	1,192	2,238	400	588
63	椿第二	2,254	2,712	4,966	543	623	1,166	142	246
64	さくら	4,330	5,083	9,413	1,120	1,352	2,472	371	573
65	姫山	2,484	2,922	5,406	595	646	1,241	250	375
66	小野第二	3,113	3,624	6,737	784	878	1,662	448	619
67	湯山第三	1,219	1,365	2,584	425	480	905	69	109
68	城西	4,471	4,946	9,417	1,041	1,144	2,185	429	687
69	伊台第二	586	680	1,266	158	176	334	82	113
70	窪田	2,303	2,714	5,017	669	739	1,408	220	319
71	味生第三	2,109	2,322	4,431	327	329	656	281	404
旧松山市計		184,842	215,872	400,714	42,860	47,883	90,743	18,837	29,252

者数	不在者投票者数			投票者総数			投票率		
	計	男	女	計	男	女	計	男	女
728	18	18	36	891	1,079	1,970	31.33	31.55	31.45
885	3	9	12	1,173	1,454	2,627	34.68	37.57	36.22
1,186	9	10	19	1,822	2,142	3,964	34.22	35.64	34.97
820	10	11	21	1,199	1,474	2,673	33.02	34.49	33.81
977	16	34	50	1,570	1,875	3,445	34.97	37.10	36.10
1,056	13	10	23	1,507	1,782	3,289	32.90	36.43	34.73
823	18	18	36	1,463	1,731	3,194	33.41	35.40	34.46
396	3	8	11	627	750	1,377	32.07	36.08	34.13
1,430	10	12	22	1,525	1,837	3,362	33.76	36.23	35.06
610	9	8	17	847	1,038	1,885	32.27	33.54	32.95
1,049	15	17	32	1,559	1,915	3,474	35.30	38.24	36.86
709	9	13	22	1,165	1,326	2,491	33.37	34.93	34.18
1,266	21	37	58	1,595	1,987	3,582	33.84	36.41	35.21
815	6	15	21	1,433	1,718	3,151	35.42	38.14	36.85
1,204	21	20	41	1,466	1,758	3,224	33.03	35.40	34.28
35	0	1	1	49	68	117	58.33	63.55	61.26
633	9	9	18	684	903	1,587	33.98	37.67	35.99
1,718	13	24	37	1,871	2,423	4,294	32.60	35.44	34.14
730	4	6	10	708	941	1,649	34.45	37.99	36.39
222	2	5	7	288	382	670	34.20	38.16	36.35
92	0	1	1	93	120	213	60.39	62.50	61.56
58	2	2	4	96	129	225	57.14	60.00	58.75
39	1	2	3	55	61	116	69.62	70.93	70.30
41	3	1	4	60	81	141	63.16	69.83	66.82
695	5	13	18	1,072	1,313	2,385	31.86	34.33	33.17
988	9	40	49	1,455	1,820	3,275	29.20	31.06	30.21
388	11	11	22	696	880	1,576	30.88	32.45	31.74
944	6	20	26	1,497	1,945	3,442	34.57	38.26	36.57
625	7	16	23	852	1,037	1,889	34.30	35.49	34.94
1,067	10	10	20	1,242	1,507	2,749	39.90	41.58	40.80
178	4	6	10	498	595	1,093	40.85	43.59	42.30
1,116	25	27	52	1,495	1,858	3,353	33.44	37.57	35.61
195	0	2	2	240	291	531	40.96	42.79	41.94
539	14	16	30	903	1,074	1,977	39.21	39.57	39.41
685	6	6	12	614	739	1,353	29.11	31.83	30.53
48,089	691	1,013	1,704	62,388	78,148	140,536	33.75	36.20	35.07

番号	投票区名	当日有権者数			投票所投票者数			期日前投票	
		男	女	計	男	女	計	男	女
1001	北条第一	941	1,096	2,037	259	249	508	159	230
1002	北条第二	1,003	1,170	2,173	254	249	503	198	319
1003	北条第三	1,122	1,251	2,373	187	204	391	206	280
1004	北条第四	709	824	1,533	185	174	359	83	148
1005	北条第五	98	109	207	42	49	91	16	24
1006	北条第六	730	787	1,517	212	177	389	115	161
1007	北条第七	139	167	306	47	48	95	36	54
1008	北条第八	449	516	965	128	131	259	48	79
1009	北条第九	41	46	87	27	21	48	5	7
1010	北条第十	105	138	243	44	59	103	20	21
1011	北条第十一	120	115	235	30	19	49	21	29
1012	北条第十二	54	76	130	25	22	47	12	24
1013	北条第十三	90	115	205	33	26	59	14	29
1014	北条第十四	643	728	1,371	233	255	488	84	114
1015	北条第十五	630	694	1,324	182	182	364	83	138
1016	北条第十六	567	738	1,305	152	184	336	56	94
1017	北条第十七	327	367	694	99	86	185	58	81
1018	北条第十八	886	1,011	1,897	251	285	536	94	127
1019	北条第十九	827	1,043	1,870	215	264	479	122	187
1020	北条第二十	487	541	1,028	120	118	238	69	97
1021	北条第二十一	338	357	695	82	86	168	69	81
1022	北条第二十二	152	193	345	37	39	76	37	40
1023	北条第二十三	77	97	174	17	17	34	18	24
旧北条市計		10,535	12,179	22,714	2,861	2,944	5,805	1,623	2,388

者数	不在者投票者数			投票者総数			投票率		
	計	男	女	計	男	女	計	男	女
389	0	3	3	418	482	900	44.42	43.98	44.18
517	2	1	3	454	569	1,023	45.26	48.63	47.08
486	2	5	7	395	489	884	35.20	39.09	37.25
231	2	4	6	270	326	596	38.08	39.56	38.88
40	1	0	1	59	73	132	60.20	66.97	63.77
276	1	5	6	328	343	671	44.93	43.58	44.23
90	1	1	2	84	103	187	60.43	61.68	61.11
127	1	6	7	177	216	393	39.42	41.86	40.73
12	0	0	0	32	28	60	78.05	60.87	68.97
41	0	0	0	64	80	144	60.95	57.97	59.26
50	1	0	1	52	48	100	43.33	41.74	42.55
36	0	0	0	37	46	83	68.52	60.53	63.85
43	4	1	5	51	56	107	56.67	48.70	52.20
198	1	3	4	318	372	690	49.46	51.10	50.33
221	1	7	8	266	327	593	42.22	47.12	44.79
150	1	1	2	209	279	488	36.86	37.80	37.39
139	0	2	2	157	169	326	48.01	46.05	46.97
221	4	10	14	349	422	771	39.39	41.74	40.64
309	1	5	6	338	456	794	40.87	43.72	42.46
166	3	1	4	192	216	408	39.43	39.93	39.69
150	2	3	5	153	170	323	45.27	47.62	46.47
77	0	1	1	74	80	154	48.68	41.45	44.64
42	1	0	1	36	41	77	46.75	42.27	44.25
4,011	29	59	88	4,513	5,391	9,904	42.84	44.26	43.60

番号	投票区名	当日有権者数			投票所投票者数			期日前投票	
		男	女	計	男	女	計	男	女
2001	中島第一	202	235	437	71	106	177	46	64
2002	中島第二	332	371	703	126	135	261	57	99
2003	中島第三	123	166	289	46	52	98	19	22
2004	中島第四	86	84	170	44	39	83	16	22
2005	中島第五	117	146	263	75	103	178	15	22
2006	中島第六	61	80	141	37	42	79	10	7
2007	中島第七	87	105	192	51	67	118	7	7
2008	中島第八	140	151	291	65	88	153	9	7
2009	中島第九	54	59	113	31	38	69	7	4
2010	中島第十	88	121	209	51	73	124	3	14
2011	中島第十一	53	54	107	18	22	40	13	16
2012	中島第十二	46	55	101	31	31	62	5	12
2013	中島第十三	41	58	99	26	34	60	7	11
2014	中島第十四	31	30	61	13	15	28	6	5
2015	中島第十五	64	79	143	28	29	57	12	20
2016	中島第十六	42	45	87	21	19	40	6	8
2017	中島第十七	60	69	129	32	38	70	8	8
旧中島町計		1,627	1,908	3,535	766	931	1,697	246	348
合計		197,004	229,959	426,963	46,487	51,758	98,245	20,706	31,988

者数	不在者投票者数			投票者総数			投票率		
	計	男	女	計	男	女	計	男	女
110	1	0	1	118	170	288	58.42	72.34	65.90
156	2	3	5	185	237	422	55.72	63.88	60.03
41	8	9	17	73	83	156	59.35	50.00	53.98
38	0	0	0	60	61	121	69.77	72.62	71.18
37	0	1	1	90	126	216	76.92	86.30	82.13
17	1	2	3	48	51	99	78.69	63.75	70.21
14	0	0	0	58	74	132	66.67	70.48	68.75
16	2	1	3	76	96	172	54.29	63.58	59.11
11	2	0	2	40	42	82	74.07	71.19	72.57
17	0	0	0	54	87	141	61.36	71.90	67.46
29	3	2	5	34	40	74	64.15	74.07	69.16
17	1	0	1	37	43	80	80.43	78.18	79.21
18	0	1	1	33	46	79	80.49	79.31	79.80
11	0	0	0	19	20	39	61.29	66.67	63.93
32	0	0	0	40	49	89	62.50	62.03	62.24
14	0	1	1	27	28	55	64.29	62.22	63.22
16	1	3	4	41	49	90	68.33	71.01	69.77
594	21	23	44	1,033	1,302	2,335	63.49	68.24	66.05
52,694	741	1,095	1,836	67,934	84,841	152,775	34.48	36.89	35.78

(9) 投票速報に関する調

(天候：薄曇)

時 間	有権者数		男		女		計	
	投票者数	197,004		229,959		426,963		
		投票者数 (人)	投票率 (%)	投票者数 (人)	投票率 (%)	投票者数 (人)	投票率 (%)	
8：00 現在	2,112	1.07	1,462	0.64	3,574	0.84		
9：00 現在	5,717	2.90	4,367	1.90	10,084	2.36		
10：00 現在	11,254	5.71	10,298	4.48	21,552	5.05		
11：00 現在	17,492	8.88	17,474	7.60	34,966	8.19		
12：00 現在	22,312	11.33	23,170	10.08	45,482	10.65		
13：00 現在	25,794	13.09	27,183	11.82	52,977	12.41		
14：00 現在	29,448	14.95	31,567	13.73	61,015	14.29		
15：00 現在	33,205	16.85	36,023	15.66	69,228	16.21		
16：00 現在	36,401	18.48	40,278	17.52	76,679	17.96		
17：00 現在	39,531	20.07	44,017	19.14	83,548	19.57		
18：00 現在	42,405	21.52	47,267	20.55	89,672	21.00		
19：00 現在	44,666	22.67	49,733	21.63	94,399	22.11		
20：00 最終	67,934	34.48	84,841	36.89	152,775	35.78		

(10) 時間別投票区別投票速報に関する調 (10の5)

投票区	当日 有権者数	午前8時現在		9時現在		10時現在		11時現在		午後0時現在		1時現在		2時現在		3時現在		4時現在		5時現在		6時現在		7時現在		8時現在		
		投票者数	投票率%	投票者数	投票率%	投票者数	投票率%	投票者数	投票率%	投票者数	投票率%	投票者数	投票率%	投票者数	投票率%	投票者数	投票率%	投票者数	投票率%	投票者数	投票率%	投票者数	投票率%	投票者数	投票率%	投票者数	投票率%	投票者数
61 久米第三	男	3,365	20	0.59	70	2.08	170	5.05	280	8.32	380	11.29	440	13.08	500	14.86	570	16.94	620	18.42	680	20.51	730	21.69	770	22.88	792	23.54
	女	3,825	20	0.52	60	1.57	140	3.66	260	6.80	370	9.67	440	11.50	520	13.59	610	15.95	680	17.78	750	19.61	800	20.92	850	22.22	880	23.01
	計	7,190	40	0.56	130	1.81	310	4.31	540	7.51	750	10.43	880	12.24	1,020	14.19	1,180	16.41	1,300	18.08	1,430	20.03	1,530	21.28	1,620	22.53	1,672	23.25
62 石井第四	男	4,983	40	0.80	110	2.21	230	4.62	370	7.43	480	9.63	560	10.24	660	13.25	750	15.05	820	16.46	880	17.67	950	19.06	1,010	20.27	1,046	20.99
	女	5,859	30	0.51	80	1.37	210	3.58	370	6.32	520	8.88	600	10.24	730	12.46	830	14.17	930	15.87	1,000	17.07	1,080	18.43	1,140	19.46	1,192	20.34
	計	10,842	70	0.65	190	1.75	440	4.06	740	6.83	1,000	9.22	1,160	10.70	1,390	12.82	1,580	14.57	1,750	16.14	1,880	17.34	2,030	18.72	2,150	19.83	2,238	20.64
63 椿第二	男	2,254	20	0.89	50	2.22	130	5.77	210	9.32	260	11.54	290	12.87	330	14.64	370	16.42	400	17.75	450	19.96	490	21.74	510	22.63	543	24.09
	女	2,712	20	0.74	40	1.47	130	4.79	210	7.74	290	10.69	320	11.80	370	13.64	420	15.49	470	17.33	520	19.17	570	21.02	590	21.76	623	22.97
	計	4,966	40	0.81	90	1.81	260	5.24	420	8.46	550	11.08	610	12.28	700	14.10	790	15.91	870	17.52	970	19.53	1,060	21.35	1,100	22.15	1,166	23.48
64 さくら	男	4,330	50	1.15	120	2.77	260	6.00	400	9.24	520	12.01	590	13.63	680	15.94	760	17.55	850	19.63	940	21.71	1,020	23.56	1,090	25.17	1,120	25.87
	女	5,083	60	1.18	130	2.56	290	5.71	470	9.25	610	12.00	700	13.77	820	16.13	910	17.90	1,030	20.26	1,130	22.23	1,230	24.20	1,310	25.77	1,352	26.60
	計	9,413	110	1.17	250	2.66	550	5.84	870	9.24	1,130	12.00	1,290	13.70	1,510	16.04	1,670	17.74	1,880	19.97	2,070	21.99	2,250	23.90	2,400	25.50	2,472	26.26
65 姫山	男	2,484	20	0.81	60	2.42	130	5.23	220	8.86	270	10.87	310	12.48	350	14.09	410	16.51	460	18.52	500	20.13	540	21.74	560	22.54	585	23.95
	女	2,922	20	0.68	50	1.71	110	3.76	220	7.53	260	8.90	310	10.61	360	12.32	430	14.72	480	16.43	530	18.14	570	19.51	610	20.88	646	22.11
	計	5,406	40	0.74	110	2.03	240	4.44	440	8.14	530	9.80	620	11.47	710	13.13	840	15.54	940	17.39	1,030	19.05	1,110	20.53	1,170	21.64	1,241	22.96
66 小野第二	男	3,113	30	0.96	90	2.89	180	5.78	290	9.32	370	11.89	430	13.81	490	15.74	540	17.35	600	19.27	660	21.20	710	22.81	740	23.77	784	25.18
	女	3,624	30	0.83	70	1.93	160	4.42	300	8.28	390	10.76	440	12.14	520	14.35	600	16.56	670	18.49	730	20.14	800	22.08	830	22.90	878	24.23
	計	6,737	60	0.89	160	2.37	340	5.05	590	8.76	760	11.28	870	12.91	1,010	14.99	1,140	16.92	1,270	18.85	1,390	20.63	1,510	22.41	1,570	23.30	1,662	24.67
67 湯山第三	男	1,219	10	0.82	40	3.28	80	6.56	130	10.66	170	13.95	200	16.41	240	19.69	270	22.15	310	25.43	340	27.89	380	31.17	400	32.81	425	34.86
	女	1,365	10	0.73	30	2.20	80	5.86	140	10.26	180	13.19	220	16.12	260	19.05	290	21.25	330	24.18	380	27.84	420	30.77	450	32.97	480	35.16
	計	2,584	20	0.77	70	2.71	160	6.19	270	10.45	350	13.54	420	16.25	500	19.35	560	21.67	640	24.77	720	27.86	800	30.96	850	32.89	905	35.02
68 城	男	4,471	40	0.89	100	2.24	220	4.92	340	7.60	450	10.06	520	11.63	610	13.64	710	15.88	770	17.22	850	19.01	930	20.80	1,000	22.37	1,041	23.28
	女	4,946	20	0.40	70	1.42	180	3.64	330	6.67	450	9.10	540	10.92	640	12.94	740	14.96	830	16.78	920	18.60	1,020	20.62	1,100	22.24	1,144	23.13
	計	9,417	60	0.64	170	1.81	400	4.25	670	7.11	900	9.56	1,060	11.26	1,250	13.27	1,450	15.40	1,600	16.99	1,770	18.80	1,950	20.71	2,100	22.30	2,185	23.20
69 伊台第二	男	586	5	0.85	20	3.41	30	5.12	50	8.53	60	10.24	70	11.95	90	15.36	100	17.06	110	18.77	130	22.18	140	23.89	150	25.60	158	26.96
	女	680	5	0.74	10	1.47	30	4.41	40	5.88	50	7.35	70	10.29	80	11.76	90	13.24	100	14.71	130	19.12	140	20.59	160	23.53	176	25.88
	計	1,266	10	0.79	30	2.37	60	4.74	90	7.11	110	8.69	140	11.06	170	13.43	190	15.01	210	16.59	260	20.54	280	22.12	310	24.49	334	26.38
70 窪	男	2,303	30	1.30	80	3.47	160	6.95	260	11.29	310	13.46	370	16.07	430	18.67	480	20.84	530	23.01	570	24.75	610	26.49	640	27.79	669	29.05
	女	2,714	10	0.37	50	1.84	140	5.16	250	9.21	320	11.79	380	14.00	460	16.95	540	19.90	580	21.37	630	23.21	680	25.06	720	26.53	739	27.23
	計	5,017	40	0.80	130	2.59	300	5.98	510	10.17	630	12.56	750	14.95	890	17.74	1,020	20.33	1,110	22.12	1,200	23.92	1,290	25.71	1,360	27.11	1,408	28.06
71 味生第三	男	2,109	10	0.47	40	1.90	70	3.32	120	5.69	160	7.59	180	8.53	210	9.96	230	10.91	260	12.33	280	13.28	300	14.22	320	15.17	327	15.50
	女	2,322	10	0.43	30	1.29	60	2.58	100	4.31	150	6.46	170	7.32	200	8.61	220	9.47	250	10.77	280	12.06	290	12.49	310	13.35	329	14.17
	計	4,431	20	0.45	70	1.58	130	2.93	220	4.97	310	7.00	350	7.90	410	9.25	450	10.16	510	11.51	560	12.64	590	13.32	630	14.22	656	14.80
旧松山小計	男	184,842	1,858	1.01	5,045	2.73	10,153	5.49	15,873	8.59	20,333	11.00	23,482	12.70	26,887	14.55	30,405	16.45	33,416	18.08	36,370	19.68	39,060	21.13	41,179	22.28	43,601	23.59
	女	215,872	1,213	0.56	3,742	1.73	9,135	4.23	15,808	7.32	21,091	9.77	24,761	11.47	28,841	13.36	33,056	15.31	37,102	17.19	40,636	18.82	43,688	20.24	46,024	21.32	48,978	22.69
	計	400,714	3,071	0.77	8,787	2.19	19,288	4.81	31,681	7.91	41,424	10.34	48,243	12.04	55,728	13.91	63,461	15.84	70,518	17.60	77,006	19.22	82,748	20.65	87,203	21.76	92,579	23.10

(10) 時間別投票区別投票速報に関する調 (10の6)

投票区	当 有権者数	午前8時現在	9時現在	10時現在	11時現在	午後0時現在	1時現在	2時現在	3時現在	4時現在	5時現在	6時現在	7時現在	8時現在
		投票者数 投票率%	投票者数 投票率%	投票者数 投票率%	投票者数 投票率%	投票者数 投票率%	投票者数 投票率%	投票者数 投票率%	投票者数 投票率%	投票者数 投票率%	投票者数 投票率%	投票者数 投票率%	投票者数 投票率%	投票者数 投票率%
1001 北条第一	男	941	10	1.06	70	7.44	120	12.75	140	14.88	160	17.00	170	18.07
	女	1,096	10	0.91	60	5.47	110	10.04	120	10.95	140	12.77	150	13.69
	計	2,037	20	0.98	130	6.38	230	11.29	260	12.76	300	14.73	320	15.71
1002 北条第二	男	1,003	10	1.00	50	4.99	110	10.97	130	12.96	150	14.96	160	15.95
	女	1,170	5	0.43	40	3.42	80	6.84	110	9.40	130	11.11	150	12.82
	計	2,173	15	0.69	40	1.84	90	8.74	240	11.04	280	12.89	310	14.27
1003 北条第三	男	1,122	10	0.89	50	4.46	90	8.02	100	8.91	110	9.80	130	11.59
	女	1,251	10	0.80	50	4.00	80	6.39	100	7.99	120	9.59	140	11.19
	計	2,373	20	0.84	50	2.11	170	7.16	200	8.43	230	9.69	270	11.38
1004 北条第四	男	709	20	2.82	50	7.05	70	9.87	90	12.69	110	15.51	130	18.34
	女	824	10	1.21	30	3.64	50	6.07	80	9.71	110	13.35	120	14.56
	計	1,533	30	1.96	80	5.22	120	11.09	210	13.70	240	15.66	260	16.96
1005 北条第五	男	98	4	4.08	10	10.20	20	20.41	30	30.61	30	30.61	30	30.61
	女	109	8	7.34	30	27.52	30	27.52	30	27.52	40	36.70	40	36.70
	計	207	12	5.80	30	14.49	50	24.15	60	28.99	70	33.82	70	33.82
1006 北条第六	男	730	10	1.37	40	5.48	70	9.59	90	12.33	110	15.07	130	17.81
	女	787	10	1.27	20	2.54	50	6.35	70	8.89	100	12.71	110	13.98
	計	1,517	20	1.32	60	3.96	120	7.91	160	10.55	210	13.84	240	15.82
1007 北条第七	男	139	5	3.60	10	7.19	15	10.79	15	10.79	20	14.39	20	14.39
	女	167	0	0.00	5	2.99	15	8.98	20	11.98	25	14.97	30	17.96
	計	306	5	1.63	15	4.90	30	9.80	35	11.44	45	14.71	50	16.61
1008 北条第八	男	449	9	2.00	18	4.01	38	8.46	61	13.59	72	16.04	84	18.71
	女	516	4	0.78	19	3.68	40	7.75	62	12.02	76	14.73	83	16.09
	計	965	13	1.35	37	3.83	78	8.08	123	12.75	148	15.34	167	17.31
1009 北条第九	男	41	4	9.76	11	26.83	16	39.02	17	41.46	18	43.90	23	56.10
	女	46	4	8.70	11	23.91	12	26.09	13	28.26	13	28.26	17	36.96
	計	87	8	9.20	22	25.29	28	32.18	30	34.48	31	35.63	40	45.98
1010 北条第十	男	105	0	0.00	0	0.00	10	9.52	10	9.52	20	19.05	20	19.05
	女	138	0	0.00	10	7.25	10	7.25	10	7.25	20	14.49	40	28.99
	計	243	0	0.00	10	4.12	20	8.23	30	12.35	50	20.58	60	24.69
1011 北条第十一	男	120	2	1.67	11	9.17	16	13.33	16	13.33	19	15.83	19	15.83
	女	115	2	1.74	9	7.83	9	7.83	9	7.83	11	9.57	11	9.57
	計	235	4	1.70	20	8.51	25	10.64	25	10.64	30	12.77	30	12.77
1012 北条第十二	男	54	7	12.96	10	18.52	12	22.22	12	22.22	14	25.93	17	31.48
	女	76	4	5.26	7	9.21	12	15.79	15	19.74	16	21.05	19	25.00
	計	130	11	8.46	17	13.08	24	18.46	27	20.77	30	23.08	36	27.69
1013 北条第十三	男	90	0	0.00	10	11.11	20	22.22	20	22.22	20	22.22	20	22.22
	女	115	0	0.00	10	8.70	10	8.70	10	8.70	20	17.39	20	17.39
	計	205	0	0.00	20	9.76	20	9.76	30	14.63	40	19.51	50	24.39
1014 北条第十四	男	643	10	1.56	30	4.67	60	9.33	110	17.11	120	18.66	140	21.77
	女	728	0	0.00	20	2.75	60	8.24	100	13.74	120	16.48	140	19.23
	計	1,371	10	0.73	50	3.65	120	15.32	210	15.32	240	17.51	280	20.42

(10) 時間別投票区別投票速報に関する調 (10の7)

投票区	当日有権者数	午前8時現在		9時現在		10時現在		11時現在		午後0時現在		1時現在		2時現在		3時現在		4時現在		5時現在		6時現在		7時現在		8時現在			
		投票者数	投票率%	投票者数	投票率%	投票者数	投票率%	投票者数	投票率%	投票者数	投票率%	投票者数	投票率%	投票者数	投票率%	投票者数	投票率%	投票者数	投票率%	投票者数	投票率%	投票者数	投票率%	投票者数	投票率%	投票者数	投票率%	投票者数	投票率%
1015 北条第十五	男	630	2.38	20	3.17	25	3.97	55	8.73	85	13.49	105	16.67	120	19.05	135	21.43	145	23.02	155	24.60	165	26.19	177	28.10	182	28.89		
	女	694	1.44	15	2.16	30	4.32	65	9.37	90	12.97	110	15.85	120	17.29	125	18.01	140	20.17	155	22.33	165	23.78	176	25.36	182	26.22		
	計	1,324	1.89	35	2.64	55	4.15	120	9.06	175	13.22	215	16.24	240	18.13	260	19.64	285	21.53	310	23.41	330	24.92	353	26.66	364	27.49		
1016 北条第十六	男	567	0.00	20	3.53	40	7.05	60	10.58	80	14.11	100	17.64	100	17.64	110	19.40	120	21.16	130	22.93	140	24.69	140	24.69	152	26.81		
	女	738	1.36	20	2.71	40	5.42	60	8.13	90	12.20	110	14.91	120	16.26	130	17.62	140	18.97	150	20.33	160	21.98	170	23.04	184	24.93		
	計	1,305	1.07	40	3.07	80	6.13	120	9.20	170	13.03	210	16.09	220	16.86	240	18.39	260	19.92	280	21.46	300	22.99	310	23.75	336	25.75		
1017 北条第十七	男	327	10.36	20	6.12	30	9.17	40	12.23	50	15.29	60	18.35	60	18.35	70	21.41	80	24.46	90	27.52	90	27.52	90	27.52	99	30.28		
	女	367	2.72	10	2.72	20	5.45	20	5.45	40	10.90	40	10.90	50	13.62	60	16.35	60	16.35	70	19.07	80	21.80	80	21.80	86	23.43		
	計	694	2.88	30	4.32	50	7.20	60	8.65	90	12.97	100	14.41	110	15.85	130	18.73	140	20.17	150	21.61	170	24.50	170	24.50	185	26.66		
1018 北条第十八	男	886	1.47	40	4.51	70	7.90	100	11.29	120	13.54	140	15.80	160	18.06	190	21.44	200	22.57	210	23.70	230	25.96	240	27.09	251	28.33		
	女	1,011	0.69	25	2.47	70	6.92	110	10.88	130	12.86	150	14.84	170	16.82	200	19.78	220	21.76	240	23.74	260	25.72	280	27.70	285	28.19		
	計	1,897	1.05	65	3.43	140	7.38	210	11.07	250	13.18	290	15.29	330	17.40	390	20.56	420	22.14	450	23.72	490	25.83	520	27.41	536	28.26		
1019 北条第十九	男	827	1.21	30	3.63	60	7.26	90	10.88	120	14.51	130	15.72	140	16.93	160	19.35	170	20.56	190	22.97	200	24.18	210	25.39	215	26.00		
	女	1,043	0.96	30	2.88	70	6.71	110	10.55	140	13.42	160	15.34	180	17.26	200	19.18	220	21.09	240	23.01	250	23.97	250	23.97	264	25.31		
	計	1,870	1.07	60	3.21	130	6.95	200	10.70	260	13.90	290	15.51	320	17.11	360	19.25	390	20.86	430	22.99	450	24.06	460	24.60	479	25.61		
1020 北条第二十	男	487	1.64	20	4.11	40	8.21	50	10.27	60	12.32	60	12.32	70	14.37	80	16.43	90	18.48	100	20.53	100	20.53	100	20.53	110	22.59	120	24.64
	女	541	0.92	10	1.85	40	7.39	50	9.24	60	11.09	60	11.09	70	12.94	80	14.79	90	16.64	90	16.64	90	16.64	100	18.48	110	20.33	118	21.81
	計	1,028	1.26	30	2.92	80	7.78	100	9.73	120	11.67	120	11.67	140	13.62	160	15.56	160	15.56	180	17.51	190	18.48	200	19.46	220	21.40	238	23.15
1021 北条第二十一	男	338	0.00	10	2.96	20	5.92	30	8.88	40	11.83	50	14.79	50	14.79	60	17.75	60	17.75	60	17.75	70	20.71	70	20.71	70	20.71	82	24.26
	女	357	0.00	10	2.80	20	5.60	30	8.40	40	11.20	50	14.01	60	16.81	70	19.61	70	19.61	70	19.61	80	22.41	80	22.41	86	24.09		
	計	695	0.00	20	2.88	40	5.76	60	8.63	80	11.51	100	14.39	110	15.83	130	18.71	130	18.71	130	18.71	140	20.14	150	21.58	150	21.58	168	24.17
1022 北条第二十二	男	152	6.58	10	6.58	20	13.16	20	13.16	20	13.16	20	13.16	20	13.16	20	13.16	30	19.74	30	19.74	30	19.74	30	19.74	30	19.74	37	24.34
	女	193	5.18	10	5.18	10	5.18	20	10.36	20	10.36	20	10.36	20	10.36	30	15.54	30	15.54	30	15.54	30	15.54	30	15.54	30	15.54	39	20.21
	計	345	5.80	20	5.80	30	8.70	40	11.59	40	11.59	40	11.59	40	11.59	50	14.49	60	17.39	60	17.39	60	17.39	60	17.39	60	17.39	76	22.03
1023 北条第二十三	男	77	1.30	8	10.39	8	10.39	11	14.29	11	14.29	13	16.88	13	16.88	15	19.48	15	19.48	15	19.48	17	22.08	17	22.08	17	22.08	17	22.08
	女	97	3.09	7	7.22	7	7.22	11	11.34	11	11.34	11	11.34	11	11.34	12	12.37	12	12.37	13	13.40	13	13.40	13	13.40	17	17.53	17	17.53
	計	174	2.30	15	8.62	15	8.62	22	12.64	22	12.64	24	13.79	24	13.79	27	15.52	27	15.52	28	16.09	28	16.09	34	19.54	34	19.54	34	19.54
旧北条小計	男	10,535	1.59	468	4.44	810	7.69	1,237	11.74	1,493	14.17	1,723	16.36	1,896	18.00	2,097	19.91	2,277	21.61	2,420	22.97	2,579	24.48	2,721	25.83	2,861	27.16		
	女	12,179	1.32	348	2.86	755	6.20	1,165	9.57	1,469	12.06	1,689	13.87	1,920	15.76	2,143	17.60	2,320	19.05	2,496	20.49	2,648	21.74	2,778	22.81	2,944	24.17		
	計	22,714	1.32	816	3.59	1,565	6.89	2,402	10.57	2,962	13.04	3,412	15.02	3,816	16.80	4,240	18.67	4,597	20.24	4,916	21.64	5,227	23.01	5,499	24.21	5,805	25.56		

(10) 時間別投票区別投票速報に関する調 (10の9)

投票区	当日 有権者数	午前8時現在		9時現在		10時現在		11時現在		午後0時現在		1時現在		2時現在		3時現在		4時現在		5時現在		6時現在		7時現在		8時現在			
		投票者数	投票率%	投票者数	投票率%	投票者数	投票率%	投票者数	投票率%	投票者数	投票率%	投票者数	投票率%	投票者数	投票率%	投票者数	投票率%	投票者数	投票率%	投票者数	投票率%	投票者数	投票率%	投票者数	投票率%	投票者数	投票率%	投票者数	投票率%
2015 中島第十五	男	64	0.00	0	0.00	0	0.00	0	0.00	0	0.00	10	15.63	20	31.25	20	31.25	20	31.25	20	31.25	20	31.25	28	43.75	28	43.75	28	43.75
	女	79	0.00	0	0.00	0	0.00	10	12.66	20	25.32	20	25.32	20	25.32	20	25.32	20	25.32	20	25.32	20	25.32	29	36.71	29	36.71	29	36.71
	計	143	0.00	0	0.00	0	0.00	10	6.99	30	20.98	40	27.97	40	27.97	40	27.97	40	27.97	40	27.97	40	27.97	57	39.86	57	39.86	57	39.86
2016 中島第十六	男	42	0.00	0	0.00	0	0.00	0	0.00	10	23.81	10	23.81	20	47.62	20	47.62	20	47.62	20	47.62	20	47.62	21	50.00	21	50.00	21	50.00
	女	45	0.00	0	0.00	0	0.00	0	0.00	0	0.00	0	0.00	10	22.22	10	22.22	10	22.22	10	22.22	10	22.22	19	42.22	19	42.22	19	42.22
	計	87	0.00	0	0.00	0	0.00	10	11.49	10	11.49	10	11.49	20	22.99	30	34.48	30	34.48	30	34.48	30	34.48	40	45.98	40	45.98	40	45.98
2017 中島第十七	男	60	9.17	13	21.67	18	30.00	18	30.00	18	30.00	21	35.00	24	40.00	28	46.67	28	46.67	31	51.67	31	51.67	32	53.33	32	53.33	32	53.33
	女	69	11.59	17	24.64	24	34.78	24	34.78	24	34.78	27	39.13	31	44.93	33	47.83	34	49.28	35	50.72	37	53.62	38	55.07	38	55.07	38	55.07
	計	129	13.18	30	23.26	42	32.56	42	32.56	42	32.56	48	37.21	55	42.64	61	47.29	62	48.06	66	51.16	68	52.71	70	54.26	70	54.26	70	54.26
旧中島小計	男	1,627	5.29	204	12.54	291	17.89	382	23.48	486	29.87	589	36.20	665	40.87	703	43.21	708	43.52	741	45.54	766	47.08	766	47.08	766	47.08	766	47.08
	女	1,908	6.13	277	14.52	408	21.38	501	26.26	610	31.97	733	38.42	806	42.24	824	43.19	856	44.86	885	46.38	931	48.79	931	48.79	931	48.79	931	48.79
	計	3,535	5.74	481	13.61	699	19.77	883	24.98	1,096	31.00	1,322	37.40	1,471	41.61	1,527	43.20	1,564	44.24	1,626	46.00	1,697	48.01	1,697	48.01	1,697	48.01	1,697	48.01

(11) 期日前投票に関する調

(ア) 日別期日前投票数

期 日 前 投票所名	11/2		11/3		11/4		11/5		11/6		11/7		11/8		11/9		11/10		11/11		11/12		11/13		11/14		11/15		11/16		11/17		合 計
	月 曜 日 候	日 候	土 曜	日 候	月 曜	日 候	火 曜	水 曜	木 曜	金 曜	土 曜	日 候	月 曜	火 曜	水 曜	木 曜	金 曜	土 曜	日 候	月 曜	火 曜	水 曜	木 曜	金 曜	土 曜	日 候	月 曜	火 曜	水 曜	木 曜	金 曜	土 曜	
第1期日前投票所(本庁)	60	晴	128	晴	120	晴	89	晴	81	晴	98	曇	85	曇	87	曇	114	晴	138	晴	312	曇	444	曇	555	晴	526	晴	520	曇	890	晴	4,247
第2期日前投票所(伊台)	-	-	-	-	-	-	-	-	-	-	-	-	-	-	-	-	-	-	-	-	79	雨	88	雨	104	晴	101	晴	133	曇	228	晴	733
第3期日前投票所(道後)	-	-	-	-	-	-	-	-	-	-	-	-	-	-	-	-	-	-	-	-	179	雨	352	雨	335	晴	393	晴	337	曇	576	晴	2,172
第4期日前投票所(久米)	-	-	-	-	-	-	-	-	-	-	-	-	-	-	-	-	-	-	-	-	198	雨	302	雨	305	晴	330	晴	377	曇	625	晴	2,137
第5期日前投票所(小野)	-	-	-	-	-	-	-	-	-	-	-	-	-	-	-	-	-	-	-	-	197	雨	202	雨	305	晴	308	晴	349	曇	465	晴	1,826
第6期日前投票所(久谷)	-	-	-	-	-	-	-	-	-	-	-	-	-	-	-	-	-	-	-	-	85	雨	153	雨	145	晴	214	晴	139	曇	331	晴	1,067
第7期日前投票所(浮穴)	-	-	-	-	-	-	-	-	-	-	-	-	-	-	-	-	-	-	-	-	69	雨	114	雨	142	晴	135	晴	157	曇	263	晴	880
第8期日前投票所(石井)	-	-	-	-	-	-	-	-	-	-	-	-	-	-	-	-	-	-	-	-	386	雨	551	雨	628	晴	626	晴	693	曇	1,140	晴	4,024
第9期日前投票所(垣生)	-	-	-	-	-	-	-	-	-	-	-	-	-	-	-	-	-	-	-	-	133	雨	224	雨	250	晴	247	晴	241	曇	365	晴	1,460
第10期日前投票所(味生)	-	-	-	-	-	-	-	-	-	-	-	-	-	-	-	-	-	-	-	-	196	雨	331	雨	331	晴	319	晴	372	曇	548	晴	2,097
第11期日前投票所(久枝)	-	-	-	-	-	-	-	-	-	-	-	-	-	-	-	-	-	-	-	-	132	雨	226	雨	198	晴	216	晴	236	曇	365	晴	1,373
第12期日前投票所(和気)	-	-	-	-	-	-	-	-	-	-	-	-	-	-	-	-	-	-	-	-	94	雨	153	雨	153	晴	182	晴	180	曇	284	晴	1,046
第13期日前投票所(堀江)	-	-	-	-	-	-	-	-	-	-	-	-	-	-	-	-	-	-	-	-	95	雨	121	雨	116	晴	149	晴	184	曇	258	晴	923
第14期日前投票所(三津浜)	-	-	-	-	-	-	-	-	-	-	-	-	-	-	-	-	-	-	-	-	232	雨	405	雨	412	晴	422	晴	392	曇	622	晴	2,485
第15期日前投票所(興居島)	-	-	-	-	-	-	-	-	-	-	-	-	-	-	-	-	-	-	-	-	9	雨	25	雨	26	晴	27	晴	25	曇	41	晴	153
第16期日前投票所(北条)	-	-	-	-	-	-	-	-	-	-	-	-	-	-	-	-	-	-	-	-	337	雨	407	雨	479	晴	536	晴	574	曇	898	晴	3,231
第17期日前投票所(中島)	-	-	-	-	-	-	-	-	-	-	-	-	-	-	-	-	-	-	-	-	54	雨	84	雨	62	晴	77	晴	98	曇	97	晴	472
第18期日前投票所(フジグラン)	-	-	-	-	-	-	-	-	-	-	-	-	-	-	-	-	-	-	-	-	1,239	雨	1,761	雨	1,804	晴	1,852	晴	2,065	曇	3,389	晴	12,110
第19期日前投票所(高島屋)	-	-	-	-	-	-	-	-	-	-	-	-	-	-	-	-	-	-	-	-	712	雨	899	雨	994	晴	997	晴	1,084	曇	1,494	晴	6,180
第20期日前投票所(松山三越)	-	-	-	-	-	-	-	-	-	-	-	-	-	-	-	-	-	-	-	-	301	雨	423	雨	514	晴	527	晴	543	曇	720	晴	3,028
第21期日前投票所(松山大学)	-	-	-	-	-	-	-	-	-	-	-	-	-	-	-	-	-	-	-	-	-	-	-	104	晴	128	晴	151	曇	-	-	383	
第22期日前投票所(愛媛大学)	-	-	-	-	-	-	-	-	-	-	-	-	-	-	-	-	-	-	-	-	-	-	-	177	晴	186	晴	205	曇	-	-	568	
上怒和期日前投票所	-	-	-	-	-	-	-	-	-	-	-	-	-	-	-	-	-	-	-	-	-	-	-	-	-	16	晴	-	-	-	-	16	
元怒和期日前投票所	-	-	-	-	-	-	-	-	-	-	-	-	-	-	-	-	-	-	-	-	-	-	-	9	晴	-	-	-	-	-	-	9	
津和地期日前投票所	-	-	-	-	-	-	-	-	-	-	-	-	-	-	-	-	-	-	-	-	-	-	-	-	-	-	-	-	-	-	-	-	9
二神期日前投票所	-	-	-	-	-	-	-	-	-	-	-	-	-	-	-	-	-	-	-	-	-	-	-	-	-	-	-	-	-	-	-	-	5
陸月期日前投票所	-	-	-	-	-	-	-	-	-	-	-	-	-	-	-	-	-	-	-	-	-	-	-	-	-	-	10	晴	-	-	-	-	10
野忽那期日前投票所	-	-	-	-	-	-	-	-	-	-	-	-	-	-	-	-	-	-	-	-	-	-	-	-	19	晴	-	-	-	-	-	-	19
釣島期日前投票所	-	-	-	-	-	-	-	-	-	-	-	-	-	-	-	-	-	-	-	-	-	-	-	-	22	晴	-	-	-	-	-	-	22
安居島期日前投票所	-	-	-	-	-	-	-	-	-	-	-	-	-	-	-	-	-	-	-	-	-	-	-	-	-	-	-	-	-	-	-	-	5
九川期日前投票所	-	-	-	-	-	-	-	-	-	-	-	-	-	-	-	-	-	-	-	-	-	-	-	-	-	-	-	-	-	-	-	-	4
合 計	60	晴	128	晴	120	晴	89	晴	81	晴	98	曇	85	曇	87	曇	114	晴	138	晴	5,039	曇	7,279	曇	8,194	晴	8,524	晴	9,055	曇	13,603	晴	52,694

(イ) 事由別期日前投票数

事由別区分	投 票 数		合 計
	本 人	代 理 投 票	
法第48条の2第1項第1号 該当者	24,492	29	24,521
法第48条の2第1項第2号 該当者	25,989	70	26,059
法第48条の2第1項第3号 該当者	1,859	59	1,918
法第48条の2第1項第4号 該当者	14	0	14
法第48条の2第1項第5号 該当者	82	0	82
法第48条の2第1項第6号 該当者	100	0	100
合 計	52,536	158	52,694

(ウ) 時間別期日前投票数

時 間	投 票 数		
	男	女	計
9：00 現在	406	349	755
10：00 現在	1,626	2,010	3,636
11：00 現在	2,785	4,068	6,853
12：00 現在	2,380	3,957	6,337
13：00 現在	2,012	3,274	5,286
14：00 現在	2,263	3,562	5,825
15：00 現在	2,042	3,315	5,357
16：00 現在	1,735	3,059	4,794
17：00 現在	1,504	2,548	4,052
18：00 現在	1,576	2,390	3,966
19：00 現在	1,442	2,249	3,691
20：00 現在	935	1,207	2,142
合 計	20,706	31,988	52,694

(12) 不在者投票に関する調

(ア) 日別不在者投票数

区分	月日	11/2	11/3	11/4	11/5	11/6	11/7	11/8	11/9	11/10	11/11	11/12	11/13	11/14	11/15	11/16	11/17	合計
	曜日	金	土	日	月	火	水	木	金	土	日	月	火	水	木	金	土	
	天候	晴	晴	晴	晴	晴	曇	曇時々雨	曇	晴	晴	曇時々雨	曇	晴	晴	曇一時雨	晴	
17歳の選挙人		0	0	0	0	0	0	0	0	0	0	0	0	0	0	0	1	1
病院施設等		0	0	0	0	0	0	0	0	0	0	76	348	278	495	571	6	1,774
その他		0	0	0	0	0	0	0	1	1	2	0	7	13	8	13	16	61
合計		0	0	0	0	0	0	0	1	1	2	76	355	291	503	584	23	1,836

(イ) 事由別不在者投票数

内容	投票用紙等の請求件数				交 付			投 票					
	直 接	郵 送	合 計	直 接	郵 送	合 計	交 付 拒 絶 し た も の	投 票 し な か っ た も の	計	票			
										代 理 人	計	指 定 市 区 町 村 の 選 挙 管 理 者 投 票 用 紙 の 交 付 を 受 け て 投 票 し た も の	他 の 指 定 市 区 町 村 の 選 挙 管 理 者 投 票 用 紙 の 交 付 を 受 け て 投 票 し た も の
事由別区分	本 人	代 理 人	計	本 人	代 理 人	計	本 人	代 理 人	計	本 人	代 理 人	計	
法第48条の2第1項第1号該当者	5	6	11	1	33	34	0	34	22	12	34	0	22
法第48条の2第1項第2号該当者	0	0	0	0	5	5	0	5	4	1	5	0	4
法第48条の2第1項第3号該当者	1	1,662	1,663	1,736	39	1,775	0	1,775	1,774	1	1,775	0	1,774
法第48条の2第1項第4号該当者	0	0	0	0	0	0	0	0	0	0	0	0	0
法第48条の2第1項第5号該当者	0	0	0	0	15	15	0	15	14	1	15	0	14
法第48条の2第1項第6号該当者	0	0	0	0	0	0	0	0	0	0	0	0	0
法第49条第2項該当者	0	0	0	0	18	18	0	18	18	0	18	0	18
法第49条第3項該当者	0	0	0	0	4	4	0	4	4	0	4	0	4
合 計	6	1,668	1,674	1,737	114	1,851	0	1,851	1,836	15	1,851	0	1,836

(ウ) 郵便による不在者投票数

証 明 書 交 付 者 数	80
投 票 者 数	18

(エ) 代理記載制度を利用した郵便による不在者投票数

証 明 書 交 付 者 数	9
投 票 者 数	4

(オ) 管理者別不在者投票数

総 計	選挙人の属する市町村の選挙管理委員会委員長に對してなしたものの			旅行先・滞在先の市町村の選挙管理委員会委員長に對してなしたものの			病院長、老人ホームの長、国立保養所長、身体障害者支援施設又は保護施設の長に對してなしたものの			刑事施設の長、警察留置場の留置業務管理者に對してなしたものの			少年院・少年鑑別所・婦人補導院の長に對してなしたものの								
	本 人	代 理 人	合 計	本 人	代 理 人	合 計	本 人	代 理 人	合 計	本 人	代 理 人	合 計	本 人	代 理 人	合 計						
1,448	388	1,836	1	0	1	0	0	0	0	18	4	22	1,382	384	1,766	8	0	8	0	0	0

(13) 投票区別点字投票に関する調

投票区	期日前	不在者	当日	計	投票区	期日前	不在者	当日	計
番 町	0	0	0	0	泊	0	0	0	0
八 坂	0	0	0	0	鷺ヶ 巢	0	0	0	0
素 鷺 第 一	0	0	0	0	門 田	0	0	0	0
素 鷺 第 二	3	0	0	3	久 米 第 三	0	0	0	0
素 鷺 第 三	1	0	1	2	石 井 第 四	1	0	1	2
東 雲 第 一	0	0	0	0	椿 第 二	0	0	0	0
東 雲 第 二	0	0	0	0	さ く ら	0	0	0	0
清 水 第 一	1	0	0	1	姫 山	2	0	0	2
清 水 第 二	2	0	1	3	小 野 第 三	1	0	0	1
清 水 第 三	5	0	4	9	湯 山 第 三	0	0	0	0
味 酒 第 一	3	0	0	3	城 西	0	0	0	0
味 酒 第 二	2	0	1	3	伊 台 第 二	0	0	0	0
新 玉	3	0	0	3	窪 田	0	0	0	0
雄 郡 第 一	0	0	0	0	味 生 第 三	0	0	1	1
雄 郡 第 二	0	0	0	0	北 条 第 一	0	0	0	0
雄 郡 第 三	1	0	1	2	北 条 第 二	0	0	0	0
た ち ば な	0	0	0	0	北 条 第 三	0	0	0	0
五 明	0	0	0	0	北 条 第 四	0	0	0	0
伊 台 第 一	0	0	0	0	北 条 第 五	0	0	0	0
湯 山 第 一	0	0	0	0	北 条 第 六	0	0	0	0
湯 山 第 二	0	0	0	0	北 条 第 七	0	0	0	0
道 後 第 一	1	0	1	2	北 条 第 八	0	0	0	0
道 後 第 二	2	0	1	3	北 条 第 九	0	0	0	0
道 後 第 三	5	0	0	5	北 条 第 十	0	0	0	0
桑 原 第 一	1	0	1	2	北 条 第 十 一	0	0	0	0
桑 原 第 二	0	0	0	0	北 条 第 十 二	0	0	0	0
桑 原 第 三	0	0	0	0	北 条 第 十 三	0	0	0	0
久 米 第 一	1	0	1	2	北 条 第 十 四	0	0	0	0
久 米 第 二	0	0	0	0	北 条 第 十 五	0	0	0	0
小 野 第 一	0	0	1	1	北 条 第 十 六	0	0	0	0
久 谷 第 一	0	0	0	0	北 条 第 十 七	0	0	0	0
久 谷 第 二	0	0	0	0	北 条 第 十 八	0	0	0	0
久 谷 第 三	0	0	0	0	北 条 第 十 九	0	0	0	0
久 谷 第 四	0	0	0	0	北 条 第 二 十	0	0	0	0
浮 穴	0	0	0	0	北 条 第 二 十 一	0	0	0	0
石 井 第 一	1	0	0	1	北 条 第 二 十 二	0	0	0	0
石 井 第 二	0	0	0	0	北 条 第 二 十 三	0	0	0	0
石 井 第 三	0	0	0	0	中 島 第 一	0	0	0	0
椿 第 一	0	0	0	0	中 島 第 二	0	0	0	0
余 土	0	0	0	0	中 島 第 三	0	0	0	0
垣 生	0	0	0	0	中 島 第 四	0	0	0	0
生 石 第 一	0	0	0	0	中 島 第 五	0	0	0	0
生 石 第 二	0	0	0	0	中 島 第 六	0	0	0	0
味 生 第 一	0	0	0	0	中 島 第 七	0	0	0	0
味 生 第 二	0	0	0	0	中 島 第 八	0	0	0	0
久 枝 第 一	1	0	1	2	中 島 第 九	0	0	0	0
久 枝 第 二	0	0	0	0	中 島 第 十	0	0	0	0
和 氣 見	1	0	0	1	中 島 第 十 一	0	0	0	0
潮 堀	0	0	0	0	中 島 第 十 二	0	0	0	0
東 大 栗 江	0	4	1	5	中 島 第 十 三	0	0	0	0
三 津 栗 浜	0	0	0	0	中 島 第 十 四	0	0	0	0
宮 前	0	0	1	1	中 島 第 十 五	0	0	0	0
新 浜	0	0	1	1	中 島 第 十 六	0	0	0	0
高 浜	0	0	0	0	中 島 第 十 七	0	0	0	0
由 良	0	0	0	0	合 計	38	4	19	61

* 味酒第二は欠番

(14) 不在者（期日前）投票数に関する調

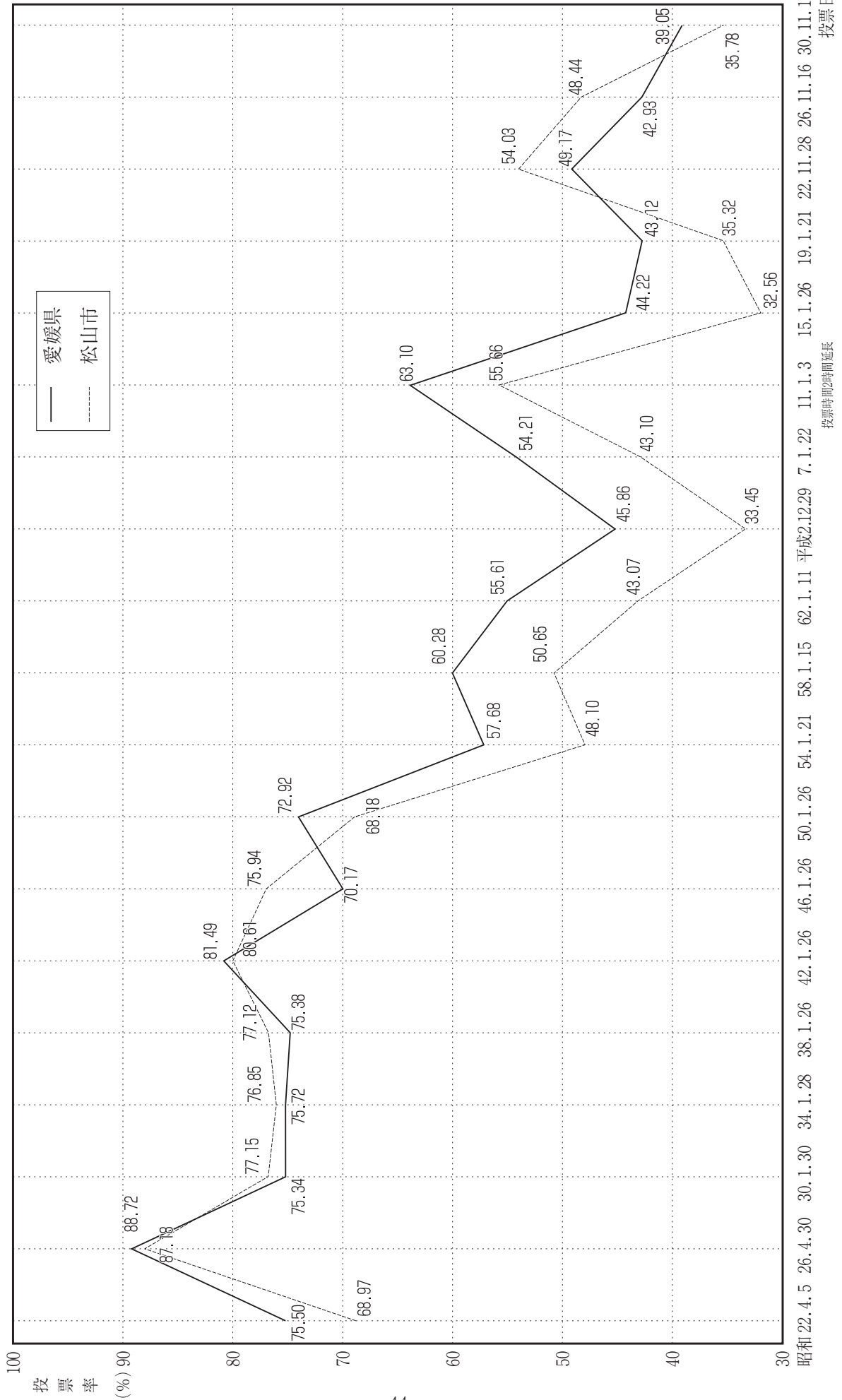
執行年月日		男	女	計
昭和22. 4. 5		—	—	318
26. 4. 30		—	—	608
30. 1. 30		848	254	1,102
34. 1. 28		950	276	1,226
38. 1. 26		1,105	497	1,602
42. 1. 26		1,669	719	2,388
46. 1. 26		2,080	971	3,051
50. 1. 26		2,079	1,507	3,586
54. 1. 21		2,336	1,956	4,292
58. 1. 15		3,156	2,382	5,538
62. 1. 11		2,449	2,512	4,961
平成 2. 12. 29		3,571	3,300	6,871
7. 1. 22		3,190	3,225	6,415
11. 1. 3		17,906	19,805	37,711
15. 1. 26		5,034	5,883	10,917
19. 1. 21	期日前	6,507	7,605	14,112
	不在者	893	1,257	2,150
22. 11. 28	期日前	20,880	31,560	52,440
	不在者	969	1,271	2,240
26. 11. 16	期日前	22,258	33,992	56,250
	不在者	849	1,257	2,106
30. 11. 18	期日前	20,706	31,988	52,694
	不在者	741	1,095	1,836

※ 空欄は資料不足

(15) 知事選挙投票結果のあゆみ

執行年月日	当日有権者数(人)		投票者数(人)		棄権者数(人)		投票率(%)		候補者数	備考		
	男	女	男	女	男	女	男	女				
昭和22. 4. 5	34,744	37,437	25,847	23,936	49,783	8,897	13,501	74.39	63.94	22,398	6	県平均 75.50
26. 4. 30	42,974	48,731	37,913	42,075	77,988	5,061	6,706	88.22	86.25	11,767	3	88.72
30. 1. 30	51,993	58,615	40,914	44,420	85,334	11,079	14,195	78.69	75.76	25,274	2	75.34
34. 1. 28	61,909	70,983	48,058	54,075	102,133	13,851	16,908	77.63	76.18	30,759	2	75.72
38. 1. 26	75,655	86,822	59,149	66,153	125,302	16,506	20,669	78.18	76.19	37,175	3	75.38
42. 1. 26	84,495	96,663	67,345	78,684	146,029	17,150	17,979	79.70	81.40	35,129	2	81.49
46. 1. 26	105,218	118,298	78,409	91,339	169,748	26,809	26,959	74.52	77.21	53,768	2	70.17
50. 1. 26	116,526	131,592	78,357	90,814	169,171	38,169	40,778	67.24	69.01	78,947	3	72.92
54. 1. 21	124,773	141,510	59,201	68,890	128,091	65,572	72,620	47.45	48.68	138,192	4	57.68
58. 1. 15	134,133	152,437	66,478	78,669	145,147	67,655	73,768	49.56	51.61	141,423	3	60.28
62. 1. 11	140,999	161,957	59,271	71,215	130,486	81,728	90,742	42.04	43.97	172,470	2	55.61
平成 2. 12. 29	149,755	172,627	48,708	59,135	107,843	101,047	113,492	32.53	34.26	214,539	2	45.86
7. 1. 22	161,274	185,811	68,819	80,776	149,595	92,455	105,035	42.67	43.47	197,490	3	54.21
11. 1. 3	169,322	195,115	93,264	109,595	202,859	76,058	85,520	55.08	56.17	161,578	5	63.10 投票時間2時間延長
15. 1. 26	174,373	201,561	55,798	66,602	122,400	118,575	134,959	32.00	33.04	253,534	2	44.22
19. 1. 21	190,961	222,132	67,213	78,696	145,909	123,748	143,436	35.20	35.43	267,184	3	43.12
22. 11. 28	191,774	224,581	100,986	123,967	224,953	90,788	100,614	52.66	55.20	191,402	3	49.17
26. 11. 16	192,473	225,586	91,259	111,260	202,519	101,214	114,326	47.41	49.32	215,540	2	42.93
30. 11. 18	197,004	229,959	67,934	84,841	152,775	129,070	145,118	34.48	36.89	274,188	3	39.05

(16) 知事選挙投票率の推移



(17) 公営ポスター掲示場の設置数に関する調

(ア) 投票区別設置数

番号	投票区	設置数	番号	投票区	設置数	番号	投票区	設置数
1	番 町	8	39	石井第三	10	1005	北条第五	2
2	八 坂	8	40	椿 第一	9	1006	北条第六	5
3	素鷺第一	8	41	余 土	9	1007	北条第七	3
4	素鷺第二	9	42	垣 生	10	1008	北条第八	5
5	素鷺第三	8	43	生石第一	9	1009	北条第九	1
6	東雲第一	7	44	生石第二	8	1010	北条第十	3
7	東雲第二	8	45	味生第一	9	1011	北条第十一	3
8	清水第一	7	46	味生第二	8	1012	北条第十二	2
9	清水第二	7	47	久枝第一	9	1013	北条第十三	3
10	清水第三	8	48	久枝第二	8	1014	北条第十四	5
11	味酒第一	10	49	和 気	10	1015	北条第十五	4
13	味酒第三	7	50	潮 見	10	1016	北条第十六	3
14	新 玉	7	51	堀 江	10	1017	北条第十七	4
15	雄郡第一	8	52	東大栗	2	1018	北条第十八	4
16	雄郡第二	9	53	三津浜	8	1019	北条第十九	4
17	雄郡第三	9	54	宮 前	10	1020	北条第二十	4
18	たちばな	9	55	新 浜	7	1021	北条第二十一	2
19	五 明	3	56	高 浜	7	1022	北条第二十二	3
20	伊台第一	8	57	由 良	4	1023	北条第二十三	2
21	湯山第一	9	58	泊	4	2001	中島第一	4
22	湯山第二	4	59	鷺ヶ巣	2	2002	中島第二	4
23	道後第一	10	60	門 田	2	2003	中島第三	3
24	道後第二	7	61	久米第三	8	2004	中島第四	2
25	道後第三	9	62	石井第四	10	2005	中島第五	3
26	桑原第一	10	63	椿 第二	8	2006	中島第六	2
27	桑原第二	8	64	さくら	9	2007	中島第七	3
28	桑原第三	8	65	姫 山	9	2008	中島第八	4
29	久米第一	9	66	小野第二	10	2009	中島第九	3
30	久米第二	7	67	湯山第三	4	2010	中島第十	3
31	小野第一	9	68	城 西	9	2011	中島第十一	2
32	久谷第一	10	69	伊台第二	4	2012	中島第十二	2
33	久谷第二	7	70	窪 田	8	2013	中島第十三	2
34	久谷第三	4	71	味生第三	7	2014	中島第十四	2
35	久谷第四	1	1001	北条第一	5	2015	中島第十五	2
36	浮 穴	9	1002	北条第二	5	2016	中島第十六	2
37	石井第一	9	1003	北条第三	5	2017	中島第十七	2
38	石井第二	8	1004	北条第四	5			
区画数……6区画 12 味酒第二は欠番							合 計	664

(イ) 掲示板の区画数

5	3	1	<p style="text-align: right;">愛媛県知事選挙ポスター掲示場 松山市選挙管理委員会 (-)</p> <p style="text-align: center;">投票日 11月18日(日) 忘れずに投票しましょう</p> <p>○ ○ ○ 注 意</p> <p>ポスターは、指定された番号の区画にはつてください。</p> <p>この掲示場は、愛媛県知事選挙候補者以外の方は使用できません。</p> <p>掲示場をこわしたり、ポスターをやぶったりすると罰せられます。</p>
6	4	2	

(18) 個人演説会に関する調

(ア) 会場数

法第161条第1項第1号 の学校および公民館	法第161条第1項 第2号の公会堂	法第161条第1項第3号の選挙 管理委員会の指定した施設	合 計
450 〔 小学校 57 〕 〔 中学校 29 〕 〔 公民館 360 〕 〔 幼稚園 4 〕	4 〔 市 民 会 館 〕 〔 県 民 文 化 会 館 〕 〔 コ ミ セ ン 〕 〔 北 条 市 民 会 館 〕	10 〔 松 山 市 地 域 交 流 セ ン タ ー 〕 〔 松 山 市 難 波 地 域 活 性 化 セ ン タ ー 〕 〔 松 山 市 河 野 粟 井 農 村 環 境 改 善 セ ン タ ー 〕 〔 松 山 市 中 島 離 島 開 発 総 合 セ ン タ ー 〕 〔 長 師 研 修 セ ン タ ー 〕 〔 神 浦 地 域 総 合 施 設 〕 〔 津 和 地 地 区 多 目 的 集 会 施 設 〕 〔 畑 里 高 齢 健 康 増 進 実 習 館 〕 〔 熊 田 地 域 総 合 施 設 〕 〔 宇 和 間 農 林 漁 業 体 験 実 習 館 〕	464

(イ) 使用状況

区 分 候補者	法第161条第1項 第1号の学校およ び公民館		法第161条第1項 第2号の公会堂		法第161条第1項 第3号の市の選挙 管理委員会が指定 した施設		合 計	
	公 費 負 担	候 補 者 負 担	公 費 負 担	候 補 者 負 担	公 費 負 担	候 補 者 負 担	公 費 負 担	候 補 者 負 担
和 田 つ か さ	1	0	0	0	0	0	1	0
中 村 時 広	4	0	0	0	0	0	4	0
計	5	0	0	0	0	0	5	0

(19) 投票所内氏名掲示の掲載順序に関する調

<p>平成30年11月18日執行 愛媛県知事選挙候補者氏名掲示 松山市選挙管理委員会</p>		
<p>無所属 和田つかさ わだつかさ</p>	<p>無所属 中村時広 なかむらときひろ</p>	<p>無所属 たおゆきえ</p>

(20) 選挙公報に関する調

平成30年11月18日執行
愛媛県知事選挙 選挙公報 投票日11月18日
 愛媛県選挙管理委員会

みんなでつくり、愛媛(えがお)あふれる愛媛県
 ~第三ステージ~

これまでの経験を活かして、挑戦、実行、連携を軸としたオール愛媛の政策を基本姿勢として、「愛媛(えがお)あふれる愛媛づくり」の第三ステージに挑戦させていただきます。

政治刷新の機軸

① 県民の暮らしを大切にする
 ② 県民の未来を大切にする
 ③ 国にもの重い憲法にかす県政へ

和 田 つ か さ
 58歳

無所属
中村時広
 なかむらときひろ
 58歳

原発なくせと国、四電にも申す人
 危険な教育に、情報開ける選かい人
 県民に寄り添い、くらし豊かにする人

和 田 つ か さ
 3つのチェンジ

① 県民のいのち、安全が最優先
 ② 県民に冷たい県政からくらしに寄りそおう県政に
 ③ 国にもの重い憲法にかす県政へ

だから私たちも選挙、支持します

明るい選挙で選べるみんなの愛
和 田 つ か さ

平成30年11月18日執行
愛媛県知事選挙 選挙公報 投票日11月18日
 愛媛県選挙管理委員会

県政をトリアージ 若者が希望を持てる愛媛県
 選別・優先順位決定 即断即決

① 今、必要なのは必要ないこと、トリアージで選別し即断即決します。現実には必ずしも必要とされる政策を大切にするから実行します。
 ② 県政に對する県民の気持ちからのすのぶを反映して、若者層に実現すべく必要な議論と実行をします。

田 尾 幸 恵
 たおゆきえ

有識者・シニアエネジとして現場で培ってきた、十八年間の実務経験とスキルを活かします。

田 尾 幸 恵
 たおゆきえ

リーダーは選べる。

11/18日 愛媛県知事選挙
 [投票時間]午前7時～午後8時(一部の県立投票所を除く)

投票日も選べる 期日前投票は11/20日～17日まで
 [投票時間]午前8時30分～午後8時(一部の県立投票所を除く)

リーダーは選べる 投票 愛媛県選挙管理委員会
 075-821-3333

この選挙公報は、候補者から提出された原簿とその注を複製して電子印刷したものです。
 選挙公報の掲載条件は、くして定められたものであり、立候補の届出後ではありません。

(21) 選挙の啓発に関する調

A 啓発一覧

※平成26年2月から選挙啓発を支援する学生支援スタッフを「選挙コンシェルジュ」として認定し、
協働しています。(初)：松山市として初めての試み

番号	啓発事項	枚数・回数等	期間・期日	啓発場所・方法	選挙コンシェルジュの関わり
1	立看板	61枚	11月8日 ～18日	市役所関連施設 公民館	36枚 8枚 デザイン
2	のぼり	200本	11月8日 ～18日	市役所関連施設 市駅前ロータリー 期日前投票所（商業施設や離島 等除く） 東・西堀端・堀之内 平和通り 大学周辺 J R北条駅 港湾施設・離島	37本 15本 32本 30本 40本 16本 4本 26枚 デザイン
3	懸垂幕	2枚	10月31日 ～11月18日	本館正面玄関前・市庁舎第4別 館正面玄関前	各1枚
4	大学内物資 配布	松山大学 (11/13) 愛媛大学 (11/14) 学生祭での 物資配布	11月13日 ～14日 11月11日	・クリアファイル ・ティッシュ ・スマホクリーナー ※中予地方局合同 愛媛大学 ・割りばし ・ティッシュ ・マスク	600 500 200 2,000 500 300 物資配布
5	街頭啓発		11月17日	松山市駅前 ・ティッシュ ・スマホクリーナー	1,500 500 物資配布
6	防災行政 無線		11月12日 ～18日	市内全域	音声収録
7	庁内放送		11月12日 ～16日	市役所本庁管内放送	
8	ホーム ページ		10月10日～	松山市ホームページ	
9	Facebook		随時	Facebook ページ	活動報告
10	民間店舗で の店内放送		11月12日 ～18日	いよてつ高島屋、松山三越、 (株)フジ、ほか	
11	競輪場場内 放送		11月12日 ～18日	松山中央公園競輪場場内放送	
12	庁内 電光表示		11月12日 ～16日	本館1階市民課の電光表示板	

番号	啓発事項	枚数・回数等	期間・期日	啓発場所・方法	選挙コンシェルジュの関わり
13	災害時対応 自動販売機 電光掲示	36台	1月12日 ～18日	公民館 17台 公民館分館 19台 設置の電光掲示板	
14	ポスター	274枚	11月8日 ～18日	市役所・支所・関連施設 185枚 高校 21校 42枚 大学 5校 47枚 ※専門学校は県選管が送付	
15	子育て世代 向けポスター	85枚	11月9日 ～18日	児童館 8か所 16枚 公立幼稚園 5か所 5枚 公立保育所・子ども園 26か所 26枚 支所、コミュニティセンター等 32か所 38枚	デザイン
16	児童館での 物資配布	8か所	11月9日～	折り紙：2000 ティッシュ：900	折り紙封入チラシ作成
17 (初)	児童館での 模擬投票		10月25日	南部児童センターにて「おもちゃ総選挙」参加者 約120人	イベント準備等
18	選挙CM放映	市 駅 等 プラズマ映像 ストリート ビジョン	11月12日 ～18日	市駅コンコース、まつちか等 松山インフォメーション端末 13基 銀天街～大街道 25基	CM動画作成
19	日めくり カレンダー		11月8日 ～18日	市内各高校	デザイン
20	フリーペー パー 広告	2誌	10月下旬～	ウィークリーリック リビング松山	活動報告
21	大 学 内 ス タ ン ド		11月5日 ～16日	愛媛大学、松山大学	
22 (初)	選挙カフェ コーナーの 設 置		11月13日 ～17日		デザイン
23	主権者教育		11月8日 ～18日	・新田高校 ・松山東雲女子大学 など	授業の実施
24	市 政 広 報 番 組	11月中旬 放送	10月下旬～	ウィークリーリック リビング松山	出演予定
25	広 報 ま つ や ま		10月15日	各戸配布	
26 (初)	親 子 投 票 促 進 チ ラ シ	約40,000部	11月12日～	松山市立の小中学校 全児童・生徒に配布	チラシデザイン

B 選挙コンシェルジュの構成（平成30年11月18日現在）

区 分	男（人）	女 性（人）	計（人）
高 校 生	—	1	1
専 門 学 生	1	6	7
大 学 生	10	14	24
合 計（人）	11	22	32

C 啓発実施内容（主要なものを抜粋）

(ア) おもちゃ総選挙の様子



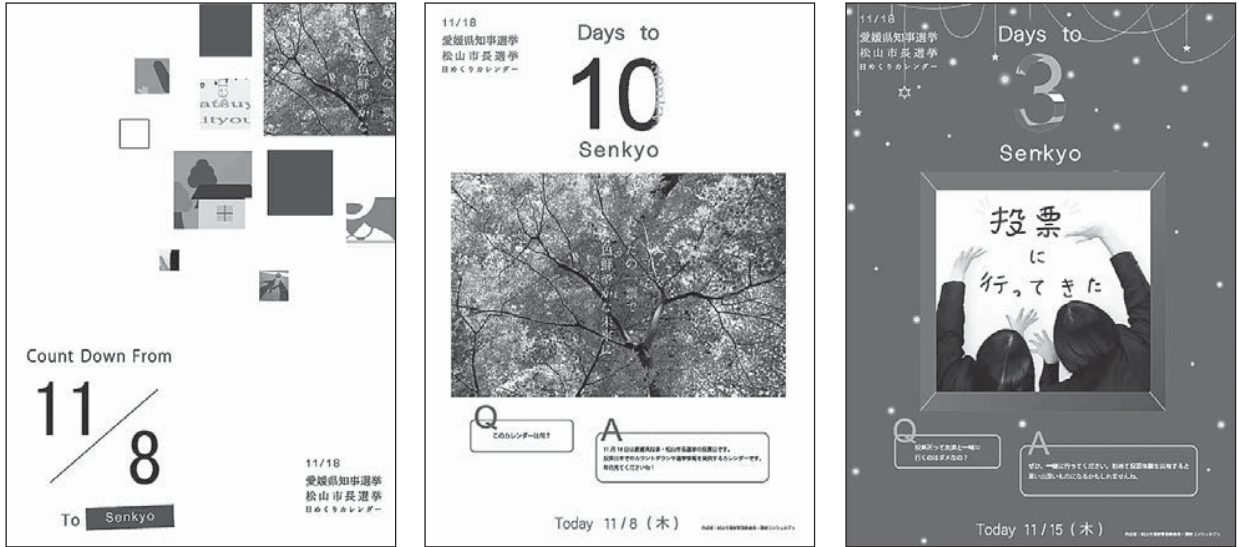
児童館で購入するおもちゃを親子の投票で決め、一番得票の多かった候補者（おもちゃ）は、イベントの2ヶ月後のクリスマスから利用可能となった。

(イ) 親子投票促進物資

親子投票促進チラシ

子育て世代向けポスター

(ウ) 高校生向けの啓発
日めくりカレンダー（一部抜粋）



選挙期日までのカウントダウンや選挙に関するQ&Aを記載している。

(エ) 大学生向け啓発



(オ) その他
選挙CM



市駅前街頭啓発



3 開 票 關 係 資 料

3 開票関係資料

(1) 市町別得票数に関する調

候補者名 市町名	た お ゆきえ	和 田 つかさ	中 村 時 広	計
松 山 市	5,578	12,803	132,026	150,407
今 治 市	1,725	3,345	41,802	46,872
宇 和 島 市	774	1,887	27,489	30,150
八 幡 浜 市	313	924	12,034	13,271
新 居 浜 市	2,185	2,339	28,747	33,271
西 条 市	1,649	2,665	28,243	32,557
大 洲 市	446	1,217	14,454	16,117
伊 予 市	451	918	12,622	13,991
四 国 中 央 市	1,007	1,996	21,964	24,967
西 予 市	444	1,152	15,284	16,880
東 温 市	440	1,040	10,387	11,867
市 計	15,012	30,286	345,052	390,350
上 島 町	173	261	3,283	3,717
久 万 高 原 町	107	231	4,173	4,511
松 前 町	375	823	9,681	10,879
砥 部 町	279	595	7,043	7,917
内 子 町	155	491	6,167	6,813
伊 方 町	118	315	4,524	4,957
松 野 町	61	115	2,180	2,356
鬼 北 町	156	271	4,849	5,276
愛 南 町	272	541	10,417	11,230
町 計	1,696	3,643	52,317	57,656
県 計	16,708	33,929	397,369	448,006

(2) 候補者別得票数に関する調

当 落	氏 名 生 年 月 日	住 所	所属党派	得 票 数	
		本 籍	職 業	松山市	愛媛県
	た お ゆ き え S44. 9. 30	愛媛県新居浜市政枝町三丁目3番25号	無所属	5,578	16,708
		愛媛県	株式会社楽幸 代表取締役		
	わ だ つか さ S27. 6. 7	愛媛県松山市平井町2169番地59	無所属	12,803	33,929
		愛媛県	無職		
当	な か む ら とき ひろ S35. 1. 25	愛媛県松山市岩崎町一丁目7番7号	無所属	132,026	397,369
		愛媛県	愛媛県知事		

(3) 開票速報に関する調

候補者氏名	速報時間	
	23:00 現在	23:26 確定
た お ゆ き え	5,000	5,578
和 田 つ か さ	9,000	12,803
中 村 時 広	25,000	132,026
開 票 総 数	39,000	150,407
開 票 率	25.53%	100%
備 考	当日有権者数	426,963
	投票者数	152,775
	投票率	35.78%
	※開票開始時刻	21:40
	有効投票	150,407
	無効投票	2,368
	無効投票率	1.55%
	投票用紙計数機	16台使用

(4) 無効投票に関する調

所定の用紙を用いないもの	0	候補者の氏名を自書しないもの	0
候補者でない者又は候補者となる ことができない者の氏名を記載し たもの	208	候補者の何人を記載したかを確認 し難いもの	9
		白紙投票	1,328
2人以上の候補者の氏名を記載し たもの	26	単に雑事を記載したもの	441
被選挙権のない候補者の氏名を記 載したもの	0	単に記号、符号を記載したもの	309
候補者の氏名のほか、他事を記載 したもの	47	計	2,368

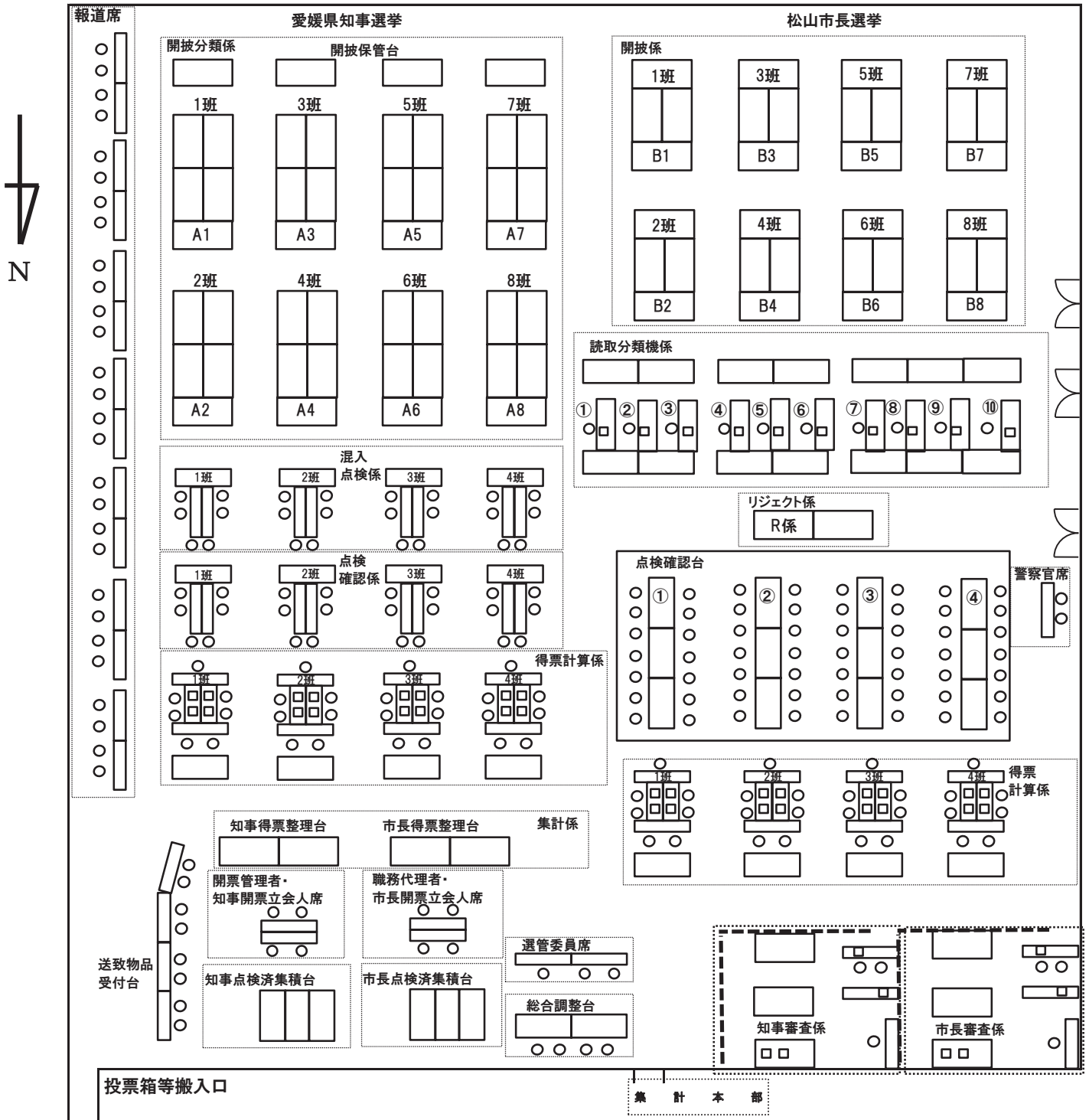
(5) 開票所に関する調

開 票 区	開 票 場 所	所 在 地
松 山 市 開 票 区	松山市青少年センター体育館	松山市築山町12番33号

(6) 開票立会人に関する調

開票区数	立会人の数	党 派 別 内 訳	
		候補者の届出に よるもの	選挙管理委員会の 選任したもの
		無 所 属	無 所 属
1	2	2	1

(7) 知事選挙開票所配置図



平成30年11月18日執行

松山市長選挙

1 松山市長選挙主要事務日程

1 松山市長選挙主要事務日程

月日	曜日	前何日	事 務	執行者	根拠法令	備 考
7.19	木		・選挙事由発生の届け出 (県選管あて) (任期満了日：11月27日)	委員会	法120①	任期満了の 日前60日ま でに
7.20	金		・市長選挙及び知事選挙の同時執行の 通知	県選管	法120③	選挙事由発 生の届け出か ら3日以内
11. 1	木		<ul style="list-style-type: none"> ・投票管理者・同職務代理者の氏名等 の告示 ・期日前投票所投票管理者・同職務代 理者の氏名等の告示 ・投票場所の告示 ・期日前投票所の場所・期間の告示 ・投票所（又は期日前投票所）の開閉 時刻の変更の告示及び通知 (投管あて) ・投票用紙の様式 ・投票立会人の選任・通知（投管、本 人あて） ・期日前投票所投票立会人の選任・通 知（本人・期日前投票所の投管あて） ・開票管理者・同職務代理者の氏名等 の告示 ・開票場所・日時の告示 ・開票管理者の告示方法の告示 ・開票立会人のくじを行うべき場所、 日時の告示 ・投票所入場券の交付開始 	<ul style="list-style-type: none"> 委員会 〃 〃 〃 〃 〃 〃 〃 〃 〃 〃 〃 〃 〃 	<ul style="list-style-type: none"> 令25 令49の7による読 替後の令25 法41① 法48の2⑥による 読替後の法41① 法40②、法48の2 ⑥による読替後の 法40② 法45② 法38①、令27 法48の2⑤による読替 後の法38、令49の7に よる読替後の令27 令68 法64 法62⑥ 令31① 	<ul style="list-style-type: none"> 住所及び氏名 並びに職務を 行うべき日 選挙期日前 5日までに
11.11	日	- 7	<ul style="list-style-type: none"> ・市長選挙及び知事選挙の同時執行の 告示 ・選挙長・同職務代理者の氏名等の告 示 ・選挙会の場所・日時の告示 ・選挙運動に関する支出金額の制限額 の告示 ・選挙長の告示方法の告示 	<ul style="list-style-type: none"> 県選管 委員会 〃 〃 〃 	<ul style="list-style-type: none"> 法119③ 令81 法78 法196 	

月日	曜日	前何日	事 務	執行者	根拠法令	備 考
11.11	日	- 7	<ul style="list-style-type: none"> 選挙運動用ポスター掲示開始日の告示 ポスター掲示場の設置場所の告示 選挙事務所設置届の受理開始 出納責任者の選任届出受理開始 公営施設使用個人演説会開催申出受理開始 開票立会人の届出受理開始 氏名等の掲示の掲載順序を定めるくじを行う場所・日時の告示 選挙公報掲載文の掲載順序のくじを行う場所・日時の告示 報酬を支給することのできる事務員等の届出受理開始 開票の事務を選挙会の事務と併せて行わないことについて告示 政治団体の確認申請書の受理、確認書の交付開始 政談演説会開催届出受理、告知用立札、看板の表示の交付開始 政治活動ビラ、機関紙（誌）の届出受理開始 政治活動用ポスターの証紙の交付開始 期日前投票所の設備完了 選挙長の事務取扱場所の告示 選挙会の参観制限告示 選挙立会人決定のくじを行う場所・日時の告示 候補者の届出の受理及び公営物資等の交付 候補者に関する告示及び報告 （市委あて） 候補者に関する通知 （市委あて） （住所地市町村委及び市町村長あて） 選挙立会人の届出受理開始 	<p>委員会</p> <p>〃</p> <p>〃</p> <p>〃</p> <p>〃</p> <p>〃</p> <p>〃</p> <p>〃</p> <p>〃</p> <p>〃</p> <p>〃</p> <p>〃</p> <p>〃</p> <p>〃</p> <p>〃</p> <p>〃</p> <p>〃</p> <p>〃</p> <p>〃</p> <p>〃</p> <p>〃</p> <p>〃</p> <p>〃</p> <p>〃</p> <p>選挙長</p> <p>〃</p> <p>〃</p> <p>〃</p> <p>〃</p> <p>〃</p>	<p>法144の2⑤⑩</p> <p>法144の2④</p> <p>法130②</p> <p>法180③</p> <p>法163、令112</p> <p>法62①</p> <p>法175③⑥</p> <p>市規程6</p> <p>法197の2⑤ 令129⑧</p> <p>法79②</p> <p>法201の9③</p> <p>法201の11②⑧ 201の9①</p> <p>法201の9① 法201の15①</p> <p>法201の11④ 法201の9①</p> <p>令49の7による読 替後の令32</p> <p>県程26、29</p> <p>法76、62⑥</p> <p>法86の4①② 令89</p> <p>法86の4⑩</p> <p>令92⑩①</p> <p>法76、62①</p>	選挙公報の発行に関する規程

月日	曜日	前何日	事 務	執行者	根拠法令	備 考
11.11	日	－ 7	<ul style="list-style-type: none"> 候補者の被選挙権の調査のための照会 (本籍地市町村長あて) 候補者の死亡・辞退等の告示 候補者の死亡・辞退等の報告 (市委あて) 候補者の死亡・辞退等の通知 (市委あて) 候補者に関する通知 (投管・開管あて) 開票所の参観制限告示 氏名等の掲示の掲載順序を定めるくじ執行 選挙公報掲載文の掲載順序のくじ執行 	選挙長 ♪ ♪ ♪ 委員会 開 管 委員会 ♪	法86の4⑪ 法86の4⑪ 令92⑪① 令92⑪② 県程26 法175③⑥ 市規程6	午後5:10 午後5:15
11.12	月	－ 6	<ul style="list-style-type: none"> 不在者投票事務の開始 期日前投票事務の開始 期日前投票所及び不在者投票記載場所における氏名等掲示開始 選挙人名簿の抄本の送付期限(期日前投票所の投管あて) 	委員長 委員会 ♪ ♪	法49、令第5章 法48の2、 令第4章の4 法175② 令49の7による読 替後の令28	期日前投票 所を開く時 刻までに
11.13	火	－ 5	<ul style="list-style-type: none"> 公営施設使用の個人演説会開始 (2日前申込分) (投票所の告示期限) 神和・睦野地区期日前投票開始 	委員会 ♪ ♪	法163 法41①	
11.14	水	－ 4	<ul style="list-style-type: none"> 郵便による不在者投票用紙請求期限 大学期日前投票開始(～16日) 釣島・安居島期日前投票 	委員長 委員会 ♪	令59の4①	
11.15	木	－ 3	<ul style="list-style-type: none"> 開票立会人の届出受理期限 投票立会人選任通知期限 (本人・投管あて) 選挙立会人の届出受理期限 補充立候補届出の受理期限 開票立会人決定のくじ執行 	委員会 ♪ 選挙長 ♪ 委員会	法62① 法38①、令27 法76、62① 法86の4⑥ 法62②④	午後5:15

月日	曜日	前何日	事 務	執行者	根拠法令	備 考
11.15	木	- 3	<ul style="list-style-type: none"> ・開票立会人の氏名及び決定等の通知 (本人・開管あて) ・選挙立会人決定のくじ執行 ・選挙立会人の決定通知 (本人あて) 	委員会 選挙長 ♪	令70の2① 県程19 法76、62②④ 県程28	午後5:20
11.16	金	- 2	<ul style="list-style-type: none"> ・各投票所へ投票箱等の送付 	委員会		
11.17	土	- 1	<ul style="list-style-type: none"> ・投票所を設けた場所の入口から300m以内の区域に設置された選挙事務所の調査 ・投票所準備完了 ・九川期日前投票 ・期日前投票最終日 ・不在者投票最終日 ・期日前投票の投票箱(封印した鍵を含む。)、投票録及び選挙人名簿(又は抄本)の送致 (市町委あて) 	委員会 ♪ ♪ ♪ 委員長 投 管	法132、134① 法48の2 法49、令第5章 法48の2⑤による 読替後の法55、令49の11	
11.18	日	0	<ul style="list-style-type: none"> ・投票記載所の氏名掲示 ・選挙人名簿(又は抄本)の送付期限(投管あて) ・投票・開票 ・投票箱(封印した鍵を含む。)、投票録及び選挙人名簿(又は抄本)の送致(開管あて) 	委員会 ♪ 投 管 開 管 投 管 委員会	法175① 令28 法55、令43 法48の2⑤による 読替後の法55、令49の11	投票所を開く時刻までに
11.19	月	+ 1	<ul style="list-style-type: none"> ・選挙会 ・当選証書付与式 	選挙長 委員会	法80 法105	告示 直ちに
12. 3	月	+15	<ul style="list-style-type: none"> ・選挙運動に関する収支報告書(第1回分)の提出期限 (市委あて) 	出 納 責任者	法189	選挙の期日から15日以内

2 投票關係資料

2 投票関係資料

(1) 候補者の届出に関する調

届出 番号	届 出 年 月 日	届出 の別	候 補 者					
			候 補 者 氏 名 (通 称) 生 年 月 日	性 別	住 所		党 派	職 業
					本籍	一のウェブサイト等のアドレス		
1	平成30年 11月11日	本人	うえ き まさ かつ 植 木 正 勝 昭和27年9月15日	男	愛媛県松山市北梅本町甲640番地31	無所属	政 党 役 員	
2	平成30年 11月11日	本人	の し かつ ひと 野 志 克 仁 (のし 克仁) 昭和42年7月31日	男	愛媛県松山市安城寺町155番地8 愛媛県 http://noshik.jp	無所属	松 山 市 長	

(2) 選挙事務所に関する調

届出番号	候 補 者 氏 名	選 挙 事 務 所 の 所 在 地	設 置 年 月 日
1	植 木 正 勝	松山市立花二丁目7番8号	平成30年11月11日
2	の し 克 仁	松山市天山一丁目10番25号	平成30年11月11日

(3) 選挙運動に関する支出金額の制限額に関する調 (法定選挙運動費用)

18,600,000円

(4) 投票区の設置状況に関する調

有権者数	1,000 未満	1,001 ～ 2,000	2,001 ～ 3,000	3,001 ～ 4,000	4,001 ～ 5,000	5,001 ～ 6,000	6,001 ～ 7,000	7,001 ～ 8,000	8,001 ～ 9,000	9,001 以上	合計
設置数	38	11	5	4	14	4	8	7	3	16	110

(5) 投票所に使用した施設に関する調

区分	市役所 支所	学 校	公 民 館 集 会 所	農協・漁協 事務所又は 事業所	幼 稚 園 保 育 園	そ の 他	合 計
投票所数	4	47	51	1	2	5	110
借上料を 要した 投票所数	0	2 (私立のみ)	27	0	1 (私立のみ)	3 (男女共同参画 センター・慈恵会 ・松山観光港)	33

(6) 投票場所に関する調

番号	投票区名	投票場所名	番号	投票区名	投票場所名
1	番町	松山市立番町小学校	57	由良	松山市由良公民館
2	八坂	松山市立八坂小学校	58	泊	旧松山市立泊小学校
3	素鷺第一	松山市立素鷺小学校	59	鷺ヶ巣	松山市農協興居島支所鷺ヶ巣店舗
4	素鷺第二	松山市素鷺公民館	60	門田	門田水防倉庫(集会所)
5	素鷺第三	松山市立拓南中学校	61	久米第三	松山市立北久米小学校
6	東雲第一	愛媛県立松山商業高等学校	62	石井第四	松山市立石井北小学校
7	東雲第二	松山市立東雲小学校	63	椿第二	松山市立椿中学校
8	清水第一	松山市立清水小学校	64	さくら	松山市立さくら小学校
9	清水第二	松山市立勝山中学校	65	姫山	松山市立姫山小学校
10	清水第三	愛媛県男女共同参画センター	66	小野第二	松山市立小野中学校
11	味酒第一	松山市立味酒小学校	67	湯山第三	湯の山コミュニティホール
13	味酒第三	松山市味酒公民館	68	城西	松山市立城西中学校
14	新玉	松山市立新玉小学校	69	伊台第二	白水台集会所
15	雄郡第一	愛媛県立松山工業高等学校	70	窪田	松山市立窪田小学校
16	雄郡第二	松山市立雄郡小学校	71	味生第三	松山市立味生第二小学校
17	雄郡第三	松山市立双葉小学校	1001	北条第一	北条コミュニティセンター
18	たちばな	松山市立たちばな小学校	1002	北条第二	辻町集会所
19	五明	松山市五明公民館	1003	北条第三	土手内集会所
20	伊台第一	松山市役所伊台支所	1004	北条第四	難波地域活性化センター
21	湯山第一	松山市立湯山中学校	1005	北条第五	大浦集会所
22	湯山第二	松山市立日浦中学校	1006	北条第六	正岡公民館
23	道後第一	松山市立道後中学校	1007	北条第七	高田集会所
24	道後第二	松山市役所道後支所	1008	北条第八	浅海公民館
25	道後第三	松山市立湯築小学校	1009	北条第九	萩原集会所
26	桑原第一	松山市立桑原小学校	1010	北条第十	立岩公民館
27	桑原第二	愛媛慈恵会	1011	北条第十一	才之原集会所
28	桑原第三	松山市畑寺福祉センター	1012	北条第十二	小山田公民館
29	久米第一	松山市久米公民館	1013	北条第十三	儀式集会所
30	久米第二	松山市立久米小学校	1014	北条第十四	河野公民館
31	小野第一	松山市立小野小学校	1015	北条第十五	柳原集会所
32	久谷第一	松山市役所久谷支所	1016	北条第十六	中須賀集会所
33	久谷第二	松山市坂本基幹集落センター	1017	北条第十七	善応寺集会所
34	久谷第三	松山市窪野集会所	1018	北条第十八	粟井公民館
35	久谷第四	松山市つづら川集会所	1019	北条第十九	市営鹿峰団地集会所
36	浮穴	松山市立浮穴小学校	1020	北条第二十	小川集会所
37	石井第一	松山市立石井小学校	1021	北条第二十一	光洋台集会所
38	石井第二	松山市立南中学校	1022	北条第二十二	西谷集会所
39	石井第三	松山市立石井東小学校	1023	北条第二十三	客集会所
40	椿第一	松山市立椿小学校	2001	中島第一	小浜集会所
41	余土	松山市立余土小学校	2002	中島第二	松山市役所中島支所
42	垣生	松山市立垣生小学校	2003	中島第三	長師海の駅 中島味館鉄人の里
43	生石第一	松山市立生石小学校	2004	中島第四	宮野集会所
44	生石第二	学校法人挿桃学園桃山幼稚園	2005	中島第五	松山市神浦地域総合施設
45	味生第一	松山市立味生小学校	2006	中島第六	上怒和集会所
46	味生第二	新田高等学校	2007	中島第七	元怒和集会所
47	久枝第一	松山市立久枝小学校	2008	中島第八	津和地多目的集会施設
48	久枝第二	中央市場(花き部卸売棟)	2009	中島第九	二神集会所
49	和気	松山市立和気小学校	2010	中島第十	睦月集会所
50	潮見	松山市立潮見小学校	2011	中島第十一	野忽那集会所
51	堀江	松山市立堀江小学校	2012	中島第十二	饒集会所
52	東大栗	松山市東大栗公民館	2013	中島第十三	粟井集会所
53	三津浜	松山市立三津浜小学校	2014	中島第十四	松山市畑里高齢者健康増進実習館
54	宮前	松山市立宮前小学校	2015	中島第十五	吉木集会所
55	新浜	松山市立港山保育園	2016	中島第十六	松山市熊田地域総合施設
56	高浜	松山観光港	2017	中島第十七	松山市宇和間農林漁業体験実習館

※ 整理番号12番 味酒第二は欠番

(7) 投票区別投票結果に関する調（市長）

番号	投票区名	当日有権者数			投票所投票者数			期日前投票	
		男	女	計	男	女	計	男	女
1	番 町	1,283	1,737	3,020	267	298	565	178	375
2	八 坂	1,901	2,503	4,404	394	461	855	194	365
3	素 鷲 第 一	1,808	2,170	3,978	407	494	901	87	141
4	素 鷲 第 二	2,882	3,517	6,399	555	653	1,208	235	422
5	素 鷲 第 三	2,890	3,501	6,391	583	689	1,272	179	304
6	東 雲 第 一	1,364	1,754	3,118	282	335	617	143	286
7	東 雲 第 二	1,996	2,511	4,507	418	433	851	313	545
8	清 水 第 一	2,186	2,145	4,331	426	420	846	195	331
9	清 水 第 二	1,214	1,531	2,745	268	321	589	128	253
10	清 水 第 三	3,368	3,779	7,147	782	808	1,590	331	554
11	味 酒 第 一	6,178	7,333	13,511	1,193	1,240	2,433	919	1,502
13	味 酒 第 三	1,850	2,348	4,198	437	513	950	212	419
14	新 玉	1,675	2,311	3,986	334	389	723	306	538
15	雄 郡 第 一	1,463	1,927	3,390	340	476	816	137	283
16	雄 郡 第 二	2,993	3,796	6,789	607	763	1,370	298	516
17	雄 郡 第 三	4,862	5,607	10,469	1,070	1,227	2,297	394	650
18	た ち ば な	4,024	4,631	8,655	893	991	1,884	324	510
19	五 明	214	251	465	62	64	126	35	48
20	伊 台 第 一	1,847	2,112	3,959	438	430	868	218	293
21	湯 山 第 一	1,986	2,502	4,488	496	565	1,061	181	256
22	湯 山 第 二	129	166	295	38	39	77	19	28
23	道 後 第 一	3,764	4,596	8,360	892	1,040	1,932	445	690
24	道 後 第 二	1,879	2,512	4,391	447	582	1,029	259	454
25	道 後 第 三	2,774	3,293	6,067	622	704	1,326	318	512
26	桑 原 第 一	4,694	5,612	10,306	1,223	1,355	2,578	384	632
27	桑 原 第 二	2,973	3,555	6,528	664	819	1,483	199	318
28	桑 原 第 三	2,050	2,397	4,447	500	593	1,093	141	213
29	久 米 第 一	4,262	5,063	9,325	1,028	1,134	2,162	498	720
30	久 米 第 二	2,130	2,454	4,584	477	538	1,015	178	248
31	小 野 第 一	3,166	3,583	6,749	842	890	1,732	432	574
32	久 谷 第 一	3,372	3,728	7,100	738	822	1,560	417	493
33	久 谷 第 二	570	636	1,206	160	184	344	55	77
34	久 谷 第 三	142	154	296	49	53	102	19	29
35	久 谷 第 四	23	19	42	15	7	22	2	2
36	浮 穴	3,631	4,251	7,882	872	987	1,859	329	516

* 味酒第二は欠番

者数	不在者投票者数			投票者総数			投票率		
	男	女	計	男	女	計	男	女	計
553	4	7	11	449	680	1,129	35.00	39.15	37.38
559	4	12	16	592	838	1,430	31.14	33.48	32.47
228	5	9	14	499	644	1,143	27.60	29.68	28.73
657	8	14	22	798	1,089	1,887	27.69	30.96	29.49
483	15	13	28	777	1,006	1,783	26.89	28.73	27.90
429	4	8	12	429	629	1,058	31.45	35.86	33.93
858	4	13	17	735	991	1,726	36.82	39.47	38.30
526	4	6	10	625	757	1,382	28.59	35.29	31.91
381	4	6	10	400	580	980	32.95	37.88	35.70
885	13	11	24	1,126	1,373	2,499	33.43	36.33	34.97
2,421	19	22	41	2,131	2,764	4,895	34.49	37.69	36.23
631	7	8	15	656	940	1,596	35.46	40.03	38.02
844	5	10	15	645	937	1,582	38.51	40.55	39.69
420	3	6	9	480	765	1,245	32.81	39.70	36.73
814	8	18	26	913	1,297	2,210	30.50	34.17	32.55
1,044	8	14	22	1,472	1,891	3,363	30.28	33.73	32.12
834	9	13	22	1,226	1,514	2,740	30.47	32.69	31.66
83	4	8	12	101	120	221	47.20	47.81	47.53
511	26	25	51	682	748	1,430	36.92	35.42	36.12
437	8	24	32	685	845	1,530	34.49	33.77	34.09
47	0	4	4	57	71	128	44.19	42.77	43.39
1,135	10	25	35	1,347	1,755	3,102	35.79	38.19	37.11
713	5	14	19	711	1,050	1,761	37.84	41.80	40.10
830	43	63	106	983	1,279	2,262	35.44	38.84	37.28
1,016	14	21	35	1,621	2,008	3,629	34.53	35.78	35.21
517	7	14	21	870	1,151	2,021	29.26	32.38	30.96
354	13	19	32	654	825	1,479	31.90	34.42	33.26
1,218	13	12	25	1,539	1,866	3,405	36.11	36.86	36.51
426	12	19	31	667	805	1,472	31.31	32.80	32.11
1,006	13	23	36	1,287	1,487	2,774	40.65	41.50	41.10
910	80	76	156	1,235	1,391	2,626	36.63	37.31	36.99
132	1	1	2	216	262	478	37.89	41.19	39.64
48	2	0	2	70	82	152	49.30	53.25	51.35
4	0	0	0	17	9	26	73.91	47.37	61.90
845	7	13	20	1,208	1,516	2,724	33.27	35.66	34.56

番号	投票区名	当日有権者数			投票所投票者数			期日前投票	
		男	女	計	男	女	計	男	女
37	石井第一	2,842	3,417	6,259	587	616	1,203	283	439
38	石井第二	3,382	3,869	7,251	800	929	1,729	360	513
39	石井第三	5,323	6,008	11,331	1,329	1,430	2,759	480	700
40	椿第一	3,630	4,274	7,904	851	981	1,832	333	479
41	余土	4,487	5,052	9,539	1,158	1,260	2,418	389	574
42	垣生	4,578	4,891	9,469	1,081	1,130	2,211	409	642
43	生石第一	4,379	4,889	9,268	1,117	1,219	2,336	313	484
44	生石第二	1,954	2,079	4,033	473	497	970	148	244
45	味生第一	4,516	5,071	9,587	955	956	1,911	554	864
46	味生第二	2,623	3,094	5,717	592	664	1,256	242	363
47	久枝第一	4,416	5,007	9,423	1,128	1,266	2,394	416	630
48	久枝第二	3,489	3,795	7,284	862	896	1,758	288	406
49	和気	4,713	5,458	10,171	1,063	1,194	2,257	504	753
50	潮見	4,046	4,505	8,551	1,095	1,221	2,316	327	478
51	堀江	4,437	4,966	9,403	957	1,022	1,979	482	714
52	東大栗	84	107	191	36	45	81	13	22
53	三津浜	2,013	2,397	4,410	446	490	936	225	400
54	宮前	5,739	6,837	12,576	1,189	1,350	2,539	664	1,046
55	新浜	2,055	2,477	4,532	421	489	910	283	446
56	高浜	842	1,001	1,843	205	236	441	81	141
57	由良	154	192	346	60	60	120	33	59
58	泊	168	215	383	71	92	163	23	35
59	鷺ヶ巣	79	86	165	37	37	74	17	22
60	門田	95	116	211	43	53	96	14	27
61	久米第三	3,364	3,825	7,189	794	880	1,674	268	415
62	石井第四	4,983	5,857	10,840	1,047	1,191	2,238	394	581
63	椿第二	2,254	2,712	4,966	543	623	1,166	141	245
64	さくら	4,329	5,082	9,411	1,120	1,352	2,472	363	565
65	姫山	2,484	2,922	5,406	595	646	1,241	247	374
66	小野第二	3,112	3,624	6,736	784	879	1,663	446	618
67	湯山第三	1,219	1,365	2,584	425	481	906	67	106
68	城西	4,469	4,944	9,413	1,041	1,143	2,184	422	681
69	伊台第二	586	680	1,266	158	176	334	82	113
70	窪田	2,301	2,713	5,014	668	739	1,407	218	318
71	味生第三	2,108	2,322	4,430	327	329	656	276	402
旧松山市計		184,796	215,834	400,630	42,877	47,889	90,766	18,507	28,996

者数	不在者投票者数			投票者総数			投票率		
	計	男	女	計	男	女	計	男	女
722	18	18	36	888	1,073	1,961	31.25	31.40	31.33
873	3	9	12	1,163	1,451	2,614	34.39	37.50	36.05
1,180	9	9	18	1,818	2,139	3,957	34.15	35.60	34.92
812	10	11	21	1,194	1,471	2,665	32.89	34.42	33.72
963	15	34	49	1,562	1,868	3,430	34.81	36.98	35.96
1,051	13	10	23	1,503	1,782	3,285	32.83	36.43	34.69
797	18	18	36	1,448	1,721	3,169	33.07	35.20	34.19
392	3	8	11	624	749	1,373	31.93	36.03	34.04
1,418	10	12	22	1,519	1,832	3,351	33.64	36.13	34.95
605	9	8	17	843	1,035	1,878	32.14	33.45	32.85
1,046	15	16	31	1,559	1,912	3,471	35.30	38.19	36.84
694	8	13	21	1,158	1,315	2,473	33.19	34.65	33.95
1,257	21	37	58	1,588	1,984	3,572	33.69	36.35	35.12
805	6	15	21	1,428	1,714	3,142	35.29	38.05	36.74
1,196	21	20	41	1,460	1,756	3,216	32.91	35.36	34.20
35	0	1	1	49	68	117	58.33	63.55	61.26
625	9	8	17	680	898	1,578	33.78	37.46	35.78
1,710	13	24	37	1,866	2,420	4,286	32.51	35.40	34.08
729	4	6	10	708	941	1,649	34.45	37.99	36.39
222	2	5	7	288	382	670	34.20	38.16	36.35
92	0	1	1	93	120	213	60.39	62.50	61.56
58	2	2	4	96	129	225	57.14	60.00	58.75
39	1	2	3	55	61	116	69.62	70.93	70.30
41	3	1	4	60	81	141	63.16	69.83	66.82
683	5	12	17	1,067	1,307	2,374	31.72	34.17	33.02
975	9	40	49	1,450	1,812	3,262	29.10	30.94	30.09
386	11	11	22	695	879	1,574	30.83	32.41	31.70
928	6	20	26	1,489	1,937	3,426	34.40	38.11	36.40
621	7	16	23	849	1,036	1,885	34.18	35.46	34.87
1,064	10	10	20	1,240	1,507	2,747	39.85	41.58	40.78
173	4	6	10	496	593	1,089	40.69	43.44	42.14
1,103	22	26	48	1,485	1,850	3,335	33.23	37.42	35.43
195	0	2	2	240	291	531	40.96	42.79	41.94
536	13	15	28	899	1,072	1,971	39.07	39.51	39.31
678	7	6	13	610	737	1,347	28.94	31.74	30.41
47,503	689	1,003	1,692	62,073	77,888	139,961	33.59	36.09	34.94

番号	投票区名	当日有権者数			投票所投票者数			期日前投票	
		男	女	計	男	女	計	男	女
1001	北条第一	939	1,096	2,035	257	249	506	157	230
1002	北条第二	1,003	1,169	2,172	254	248	502	198	319
1003	北条第三	1,122	1,251	2,373	187	204	391	205	280
1004	北条第四	709	824	1,533	185	174	359	83	148
1005	北条第五	98	109	207	42	49	91	16	24
1006	北条第六	730	787	1,517	212	177	389	115	161
1007	北条第七	139	167	306	47	48	95	36	54
1008	北条第八	449	516	965	128	131	259	47	78
1009	北条第九	41	46	87	27	21	48	5	7
1010	北条第十	105	138	243	44	59	103	20	21
1011	北条第十一	120	115	235	30	19	49	21	29
1012	北条第十二	54	76	130	25	22	47	12	24
1013	北条第十三	90	115	205	33	26	59	14	29
1014	北条第十四	643	728	1,371	233	255	488	80	114
1015	北条第十五	630	694	1,324	182	182	364	83	137
1016	北条第十六	567	738	1,305	152	184	336	54	93
1017	北条第十七	327	367	694	99	86	185	58	81
1018	北条第十八	886	1,011	1,897	251	285	536	94	127
1019	北条第十九	827	1,043	1,870	215	264	479	122	187
1020	北条第二十	487	541	1,028	120	118	238	69	97
1021	北条第二十一	338	357	695	82	86	168	69	81
1022	北条第二十二	152	193	345	37	39	76	37	40
1023	北条第二十三	77	97	174	17	17	34	18	24
旧北条市計		10,533	12,178	22,711	2,859	2,943	5,802	1,613	2,385

者数	不在者投票者数			投票者総数			投票率		
	計	男	女	計	男	女	計	男	女
387	0	3	3	414	482	896	44.09	43.98	44.03
517	2	1	3	454	568	1,022	45.26	48.59	47.05
485	2	5	7	394	489	883	35.12	39.09	37.21
231	2	4	6	270	326	596	38.08	39.56	38.88
40	1	0	1	59	73	132	60.20	66.97	63.77
276	1	5	6	328	343	671	44.93	43.58	44.23
90	1	1	2	84	103	187	60.43	61.68	61.11
125	1	6	7	176	215	391	39.20	41.67	40.52
12	0	0	0	32	28	60	78.05	60.87	68.97
41	0	0	0	64	80	144	60.95	57.97	59.26
50	1	0	1	52	48	100	43.33	41.74	42.55
36	0	0	0	37	46	83	68.52	60.53	63.85
43	4	1	5	51	56	107	56.67	48.70	52.20
194	1	3	4	314	372	686	48.83	51.10	50.04
220	1	7	8	266	326	592	42.22	46.97	44.71
147	1	1	2	207	278	485	36.51	37.67	37.16
139	0	2	2	157	169	326	48.01	46.05	46.97
221	4	10	14	349	422	771	39.39	41.74	40.64
309	1	5	6	338	456	794	40.87	43.72	42.46
166	3	1	4	192	216	408	39.43	39.93	39.69
150	2	3	5	153	170	323	45.27	47.62	46.47
77	0	1	1	74	80	154	48.68	41.45	44.64
42	1	0	1	36	41	77	46.75	42.27	44.25
3,998	29	59	88	4,501	5,387	9,888	42.73	44.24	43.54

番号	投票区名	当日有権者数			投票所投票者数			期日前投票	
		男	女	計	男	女	計	男	女
2001	中島第一	202	235	437	71	106	177	46	64
2002	中島第二	332	371	703	126	135	261	57	98
2003	中島第三	123	166	289	46	52	98	19	22
2004	中島第四	86	84	170	44	39	83	16	22
2005	中島第五	117	146	263	75	103	178	15	22
2006	中島第六	61	80	141	37	42	79	10	7
2007	中島第七	87	105	192	51	67	118	7	7
2008	中島第八	140	151	291	65	88	153	9	7
2009	中島第九	54	59	113	31	38	69	7	4
2010	中島第十	88	121	209	51	73	124	3	14
2011	中島第十一	53	54	107	18	22	40	13	16
2012	中島第十二	46	55	101	31	31	62	5	12
2013	中島第十三	41	58	99	26	34	60	7	11
2014	中島第十四	31	30	61	13	15	28	6	5
2015	中島第十五	64	79	143	28	29	57	12	20
2016	中島第十六	42	45	87	21	19	40	6	7
2017	中島第十七	60	69	129	32	38	70	8	8
旧中島町計		1,627	1,908	3,535	766	931	1,697	246	346
合計		196,956	229,920	426,876	46,502	51,763	98,265	20,366	31,727

者数	不在者投票者数			投票者総数			投票率		
	計	男	女	計	男	女	計	男	女
110	1	0	1	118	170	288	58.42	72.34	65.90
155	2	3	5	185	236	421	55.72	63.61	59.89
41	8	9	17	73	83	156	59.35	50.00	53.98
38	0	0	0	60	61	121	69.77	72.62	71.18
37	0	1	1	90	126	216	76.92	86.30	82.13
17	1	2	3	48	51	99	78.69	63.75	70.21
14	0	0	0	58	74	132	66.67	70.48	68.75
16	2	1	3	76	96	172	54.29	63.58	59.11
11	2	0	2	40	42	82	74.07	71.19	72.57
17	0	0	0	54	87	141	61.36	71.90	67.46
29	3	2	5	34	40	74	64.15	74.07	69.16
17	1	0	1	37	43	80	80.43	78.18	79.21
18	0	1	1	33	46	79	80.49	79.31	79.80
11	0	0	0	19	20	39	61.29	66.67	63.93
32	0	0	0	40	49	89	62.50	62.03	62.24
13	0	1	1	27	27	54	64.29	60.00	62.07
16	1	3	4	41	49	90	68.33	71.01	69.77
592	21	23	44	1,033	1,300	2,333	63.49	68.13	66.00
52,093	739	1,085	1,824	67,607	84,575	152,182	34.33	36.78	35.65

(8) 年代別投票率等に関する調

(ア) 年代別投票率

年代別	有権者数(人)			投票者数(人)			投票率(%)		
	男	女	計	男	女	計	男	女	計
18～19歳	4,914	4,773	9,687	1,159	1,366	2,525	23.59	28.62	26.07
20～24歳	12,019	12,025	24,044	1,746	2,175	3,921	14.53	18.09	16.31
25～29歳	11,476	12,355	23,831	2,118	2,786	4,904	18.46	22.55	20.58
30～34歳	13,285	14,262	27,547	2,971	3,677	6,648	22.36	25.78	24.13
35～39歳	15,143	15,948	31,091	3,919	4,771	8,690	25.88	29.92	27.95
40～44歳	18,133	18,909	37,042	5,270	6,174	11,444	29.06	32.65	30.89
45～49歳	18,661	19,801	38,462	6,058	7,173	13,231	32.46	36.23	34.40
50～54歳	15,581	17,340	32,921	5,751	6,974	12,725	36.91	40.22	38.65
55～59歳	14,652	16,609	31,261	5,710	6,785	12,495	38.97	40.85	39.97
60～64歳	14,971	16,676	31,647	6,068	7,248	13,316	40.53	43.46	42.08
65～69歳	17,837	20,257	38,094	7,781	9,544	17,325	43.62	47.11	45.48
70～74歳	14,931	17,741	32,672	7,162	9,158	16,320	47.97	51.62	49.95
75～79歳	11,003	14,669	25,672	5,739	7,697	13,436	52.16	52.47	52.34
80歳以上	14,350	28,555	42,905	6,155	9,047	15,202	42.89	31.68	35.43
計	196,956	229,920	426,876	67,607	84,575	152,182	34.33	36.78	35.65

(イ) 18歳・19歳の投票率

年齢	有権者数(人)			投票者数(人)			投票率(%)		
	男	女	計	男	女	計	男	女	計
18歳	2,516	2,383	4,899	793	892	1,685	31.52	37.43	34.39
19歳	2,398	2,390	4,788	366	474	840	15.26	19.83	17.54
計	4,914	4,773	9,687	1,159	1,366	2,525	23.59	28.62	26.07

(ウ) 18歳のうちH12. 4. 2～H12. 11. 19生まれ(高校3年生年代)の投票率

有権者数(人)	投票者数(人)	投票率(%)
3,222	1,391	43.17

(9) 期日前投票に関する調

(ア) 日別期日前投票数

期 日 前 投票所名	月 日	11/12	11/13	11/14	11/15	11/16	11/17	合 計
	曜 日	月	火	水	木	金	土	
	天 候	曇時々雨	曇	晴	晴	曇一時雨	晴	
第1期日前投票所(本 庁)		351	500	595	555	547	940	3,488
第2期日前投票所(伊 台)		79	90	104	102	133	228	736
第3期日前投票所(道 後)		180	352	336	394	338	579	2,179
第4期日前投票所(久 米)		198	302	306	331	377	627	2,141
第5期日前投票所(小 野)		198	203	307	308	350	464	1,830
第6期日前投票所(久 谷)		86	153	145	214	139	331	1,068
第7期日前投票所(浮 穴)		68	115	142	135	155	261	876
第8期日前投票所(石 井)		389	555	632	628	694	1,141	4,039
第9期日前投票所(垣 生)		138	223	250	247	241	366	1,465
第10期日前投票所(味 生)		197	334	331	320	373	548	2,103
第11期日前投票所(久 枝)		132	227	200	217	235	366	1,377
第12期日前投票所(和 気)		95	153	155	182	180	286	1,051
第13期日前投票所(堀 江)		95	121	116	149	184	260	925
第14期日前投票所(三津浜)		233	406	413	422	393	626	2,493
第15期日前投票所(興居島)		9	25	26	27	25	41	153
第16期日前投票所(北 条)		337	407	481	537	576	897	3,235
第17期日前投票所(中 島)		54	84	62	77	98	97	472
第18期日前投票所(フジグラン)		1,260	1,763	1,806	1,856	2,071	3,400	12,156
第19期日前投票所(高島屋)		720	900	993	1,002	1,087	1,500	6,202
第20期日前投票所(松山三越)		304	426	517	532	544	726	3,049
第21期日前投票所(松山大学)		—	—	104	129	151	—	384
第22期日前投票所(愛媛大学)		—	—	177	189	206	—	572
上 怒 和 期 日 前 投 票 所		—	—	—	16	—	—	16
元 怒 和 期 日 前 投 票 所		—	—	9	—	—	—	9
津 和 地 期 日 前 投 票 所		—	9	—	—	—	—	9
二 神 期 日 前 投 票 所		—	5	—	—	—	—	5
睦 月 期 日 前 投 票 所		—	—	—	10	—	—	10
野 忽 那 期 日 前 投 票 所		—	—	19	—	—	—	19
釣 島 期 日 前 投 票 所		—	—	22	—	—	—	22
安 居 島 期 日 前 投 票 所		—	—	5	—	—	—	5
九 川 期 日 前 投 票 所		—	—	—	—	—	4	4
合 計		5,123	7,353	8,253	8,579	9,097	13,688	52,093

(イ) 事由別期日前投票数

事由別区分	投票数		合計
	本人	代理投票	
法第48条の2第1項第1号該当者	24,154	29	24,183
法第48条の2第1項第2号該当者	25,790	69	25,859
法第48条の2第1項第3号該当者	1,840	57	1,897
法第48条の2第1項第4号該当者	13	0	13
法第48条の2第1項第5号該当者	43	0	43
法第48条の2第1項第6号該当者	98	0	98
合計	51,938	155	52,093

(ウ) 時間別期日前投票数

時間	投票数		
	男	女	計
9:00 現在	394	348	742
10:00 現在	1,605	2,002	3,607
11:00 現在	2,740	4,051	6,791
12:00 現在	2,332	3,929	6,261
13:00 現在	1,953	3,224	5,177
14:00 現在	2,219	3,523	5,742
15:00 現在	2,006	3,272	5,278
16:00 現在	1,703	3,027	4,730
17:00 現在	1,475	2,522	3,997
18:00 現在	1,565	2,371	3,936
19:00 現在	1,432	2,249	3,681
20:00 現在	942	1,209	2,151
合計	20,366	31,727	52,093

(10) 不在者投票に関する調

(ア) 日別不在者投票数

区 分	月 日	11/12	11/13	11/14	11/15	11/16	11/17	合 計
	曜 日	月	火	水	木	金	土	
	天 候	曇時々雨	曇	晴	晴	曇一時雨	晴	
17歳の選挙人		0	0	0	0	0	1	1
病院施設等		76	348	274	493	570	6	1,767
そ の 他		0	4	13	10	13	16	56
合 計		76	352	287	503	583	23	1,824

(イ) 事由別不在者投票数

内容	投票用紙等の請求件数				交 付			投 票							
	本人	代理人	計	郵 送	合 計	直 接	郵 送	交 付 を 拒 絶 し た も の	投 票 者 数	投 票 し な か っ た も の	計	票			
												船員で他の指 定市区町村の 選管から不在 者投票用紙の 交付を受けて 投票したもの	合 計		
事由別区分															
法第48条の2第1項 第1号該当者	8	6	14	26	40	1	39	40	0	40	28	12	40	0	28
法第48条の2第1項 第2号該当者	0	0	0	6	6	0	6	6	0	6	5	1	6	0	5
法第48条の2第1項 第3号該当者	1	1,659	1,660	108	1,768	1,731	37	1,768	0	1,768	1,767	1	1,768	0	1,767
法第48条の2第1項 第4号該当者	0	0	0	0	0	0	0	0	0	0	0	0	0	0	0
法第48条の2第1項 第5号該当者	0	0	0	2	2	0	2	2	0	2	2	0	2	0	2
法第48条の2第1項 第6号該当者	0	0	0	0	0	0	0	0	0	0	0	0	0	0	0
法第49条第2項 該 当 者	0	0	0	18	18	0	18	18	0	18	18	0	18	0	18
法第49条第3項 該 当 者	0	0	0	4	4	0	4	4	0	4	4	0	4	0	4
合 計	9	1,665	1,674	164	1,838	1,732	106	1,838	0	1,838	1,824	14	1,838	0	1,824

(ウ) 郵便による不在者投票数

証 明 書 交 付 者 数	80
投 票 者 数	18

(エ) 代理記載制度を利用した郵便による不在者投票数

証 明 書 交 付 者 数	9
投 票 者 数	4

(オ) 管理者別不在者投票数

総 計	選挙人の属する市町村の選挙管理委員会委員長に 対してなしたものの			旅行先・滞在先の市町村 の選挙管理委員会委員長 に対してなしたものの			郵便 投 票			病院長、老人ホームの長、 国立保養所長、身体障害 者支援施設又は保護施設 の長に対してなしたものの			刑事施設の長、警察留置 場の留置業務管理者に対 してなしたものの			少年院・少年鑑別所・婦 人補導院の長に対してな したものの		
	本人	代理人	合計	本人	代理人	合計	本人	代理人	合計	本人	代理人	合計	本人	代理人	合計	本人	代理人	合計
1,431	1	0	1	0	0	0	0	18	4	22	1,369	389	1,758	9	0	0	0	0
393	1,824																	

(11) 投票区別点字投票に関する調

投票区	期日前	不在者	当日	計	投票区	期日前	不在者	当日	計
番 町	0	0	0	0	泊	0	0	0	0
八 坂	0	0	0	0	鷺ヶ 巢	0	0	0	0
素 鷺 第 一	0	0	0	0	門 田	0	0	0	0
素 鷺 第 二	3	0	0	3	久 米 第 三	0	0	0	0
素 鷺 第 三	0	0	1	1	石 井 第 四	1	0	1	2
東 雲 第 一	0	0	0	0	椿 第 二	0	0	0	0
東 雲 第 二	0	0	0	0	さ く ら	0	0	0	0
清 水 第 一	1	0	0	1	姫 山	2	0	0	2
清 水 第 二	2	0	1	3	小 野 第 二	1	0	0	1
清 水 第 三	5	0	4	9	湯 山 第 三	0	0	0	0
味 酒 第 一	3	0	0	3	城 西	0	0	0	0
味 酒 第 二	2	0	1	3	伊 台 第 二	0	0	0	0
新 玉	3	0	0	3	窪 田	0	0	0	0
雄 郡 第 一	0	0	0	0	味 生 第 三	0	0	1	1
雄 郡 第 二	0	0	0	0	北 条 第 一	0	0	0	0
雄 郡 第 三	1	0	1	2	北 条 第 二	0	0	0	0
た ち ば な	0	0	0	0	北 条 第 三	0	0	0	0
五 明	0	0	0	0	北 条 第 四	0	0	0	0
伊 台 第 一	0	0	0	0	北 条 第 五	0	0	0	0
湯 山 第 一	0	0	0	0	北 条 第 六	0	0	0	0
湯 山 第 二	0	0	0	0	北 条 第 七	0	0	0	0
道 後 第 一	1	0	1	2	北 条 第 八	0	0	0	0
道 後 第 二	2	0	1	3	北 条 第 九	0	0	0	0
道 後 第 三	5	0	0	5	北 条 第 十	0	0	0	0
桑 原 第 一	1	0	1	2	北 条 第 十 一	0	0	0	0
桑 原 第 二	0	0	0	0	北 条 第 十 二	0	0	0	0
桑 原 第 三	0	0	0	0	北 条 第 十 三	0	0	0	0
久 米 第 一	1	0	1	2	北 条 第 十 四	0	0	0	0
久 米 第 二	0	0	0	0	北 条 第 十 五	0	0	0	0
小 野 第 一	0	0	1	1	北 条 第 十 六	0	0	0	0
久 谷 第 一	0	0	0	0	北 条 第 十 七	0	0	0	0
久 谷 第 二	0	0	0	0	北 条 第 十 八	0	0	0	0
久 谷 第 三	0	0	0	0	北 条 第 十 九	0	0	0	0
久 谷 第 四	0	0	0	0	北 条 第 二 十	0	0	0	0
浮 穴	0	0	0	0	北 条 第 二 十 一	0	0	0	0
石 井 第 一	1	0	0	1	北 条 第 二 十 二	0	0	0	0
石 井 第 二	0	0	0	0	北 条 第 二 十 三	0	0	0	0
石 井 第 三	0	0	0	0	中 島 第 一	0	0	0	0
椿 第 一	0	0	0	0	中 島 第 二	0	0	0	0
余 土	0	0	0	0	中 島 第 三	0	0	0	0
垣 生	0	0	0	0	中 島 第 四	0	0	0	0
生 石 第 一	0	0	0	0	中 島 第 五	0	0	0	0
生 石 第 二	0	0	0	0	中 島 第 六	0	0	0	0
味 生 第 一	0	0	0	0	中 島 第 七	0	0	0	0
味 生 第 二	0	0	0	0	中 島 第 八	0	0	0	0
久 枝 第 一	1	0	1	2	中 島 第 九	0	0	0	0
久 枝 第 二	0	0	0	0	中 島 第 十	0	0	0	0
和 気	1	0	0	1	中 島 第 十 一	0	0	0	0
潮 見	0	0	0	0	中 島 第 十 二	0	0	0	0
堀 江	0	4	1	5	中 島 第 十 三	0	0	0	0
東 大 栗	0	0	0	0	中 島 第 十 四	0	0	0	0
三 津 浜	0	0	0	0	中 島 第 十 五	0	0	0	0
宮 前	0	0	1	1	中 島 第 十 六	0	0	0	0
新 浜	0	0	1	1	中 島 第 十 七	0	0	0	0
高 浜	0	0	0	0					
由 良	0	0	0	0	合 計	37	4	19	60

(12) 不在者（期日前）投票数に関する調

執行年月日		男	女	計
昭和22. 4. 5		—	—	325
26. 4. 23		—	—	3,094
30. 4. 30		1,280	691	1,971
34. 4. 30		1,108	486	1,594
38. 4. 30		1,515	907	2,422
42. 4. 28		1,069	655	1,724
46. 4. 25		1,758	1,266	3,024
50. 4. 27		2,772	2,477	5,249
54. 4. 22		2,283	1,913	4,196
58. 4. 24		2,438	2,141	4,579
62. 4. 26		4,999	4,825	9,824
平成 3. 4. 21		10,155	11,273	21,428
7. 4. 23		3,194	3,083	6,277
11. 4. 25		20,716	22,050	42,766
15. 4. 27		3,835	4,442	8,277
19. 4. 22	期日前	5,714	6,809	12,523
	不在者	818	1,132	1,950
22. 11. 28	期日前	20,704	31,390	52,094
	不在者	966	1,243	2,209
26. 11. 16	期日前	22,042	33,814	55,856
	不在者	854	1,246	2,100
30. 11. 18	期日前	20,366	31,727	52,093
	不在者	739	1,085	1,824

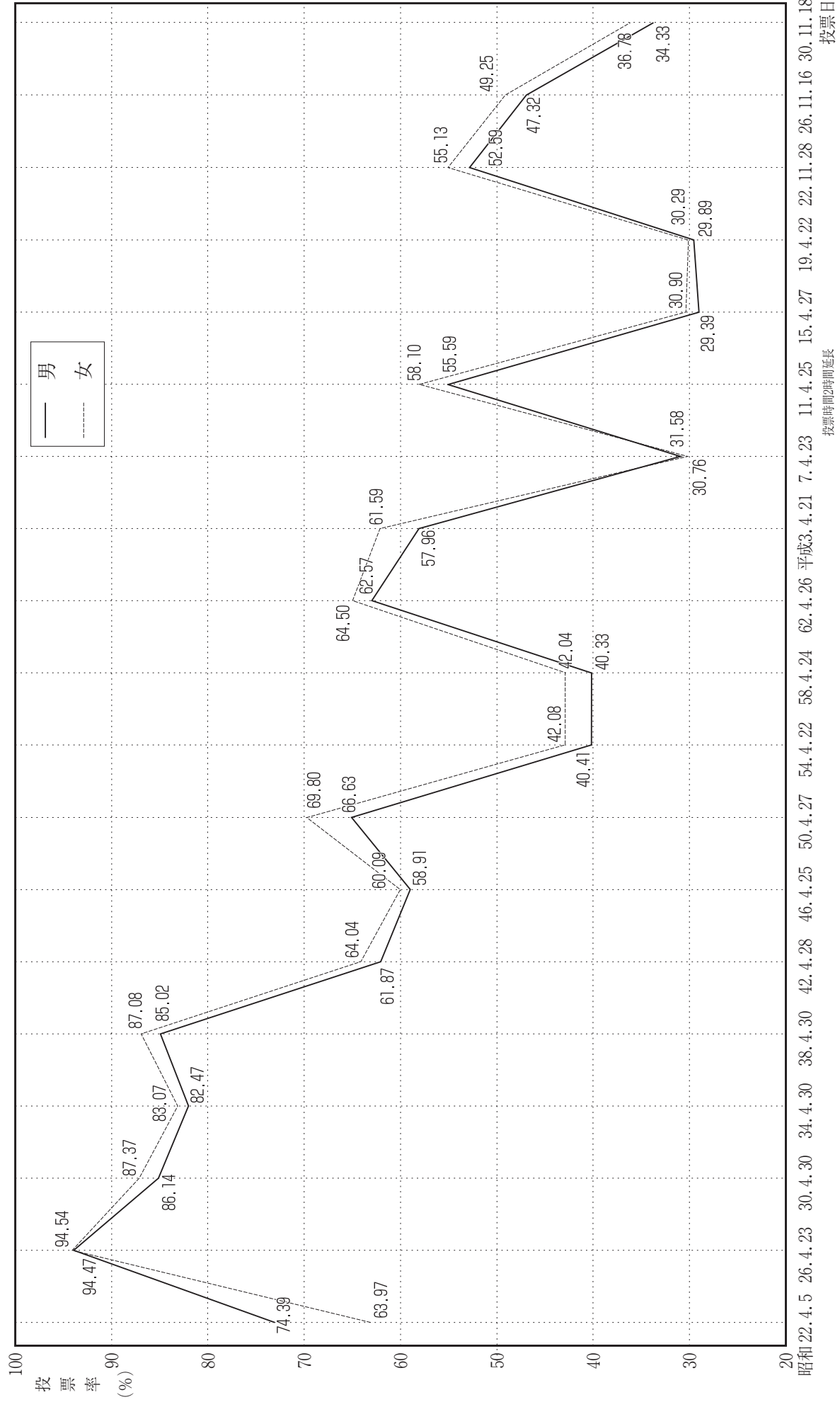
※ 空欄は資料不足

(13) 市長選挙のあゆみ

(ア) 投票結果のあゆみ

執行年月日	当日有権者数(人)		投票者数(人)		棄権者数(人)		投票率(%)		候補者数	備考				
	男	女	計	男	女	計	男	女			計			
昭和22. 4. 5	34,744	37,437	72,181	25,847	23,949	49,796	8,897	13,488	22,385	74.39	63.97	68.99	2	市長・市議統一
26. 4. 23	42,848	48,651	91,499	40,510	45,959	86,469	2,338	2,692	5,030	94.54	94.47	94.50	3	〃
30. 4. 30	53,408	60,136	113,544	46,008	52,541	98,549	7,400	7,595	14,995	86.14	87.37	86.79	3	〃
34. 4. 30	63,334	74,043	138,377	53,056	61,507	114,563	11,278	12,536	23,814	82.47	83.07	82.79	3	〃
38. 4. 30	76,623	88,033	164,656	65,143	76,658	141,801	11,480	11,375	22,855	85.02	87.08	86.12	2	〃
42. 4. 28	85,576	98,451	184,027	52,943	63,047	115,990	32,633	35,404	68,037	61.87	64.04	63.03	4	市議補欠 ^④ 候補者 ^⑤ 定数 ^①
46. 4. 25	103,855	117,772	221,627	61,182	71,477	132,659	42,673	46,295	88,968	58.91	60.69	59.86	3	〃
50. 4. 27	114,916	130,584	245,500	76,567	91,142	167,709	38,349	39,442	77,791	66.63	69.80	68.31	6	市議補欠 ^④ 候補者 ^③ 定数 ^①
54. 4. 22	123,539	141,095	264,634	49,928	59,373	109,301	73,611	81,772	155,333	40.41	42.08	41.30	2	市議補欠 ^④ 候補者 ^② 定数 ^①
58. 4. 24	131,978	151,212	283,190	53,230	63,567	116,797	78,748	87,645	166,393	40.33	42.04	41.24	2	市議補欠 ^④ 候補者 ^④ 定数 ^①
62. 4. 26	139,508	161,107	300,615	87,290	103,919	191,209	52,218	57,188	109,406	62.57	64.50	63.61	3	市議補欠 ^④ 候補者 ^② 定数 ^①
平成 3. 4. 21	148,493	172,044	320,537	86,064	105,961	192,025	62,429	66,083	128,512	57.96	61.59	59.91	3	市議補欠 ^④ 候補者 ^② 定数 ^①
7. 4. 23	158,408	183,858	342,266	48,724	58,062	106,786	109,684	125,796	235,480	30.76	31.58	31.20	2	市議補欠なし
11. 4. 25	168,763	194,634	363,397	93,820	113,073	206,893	74,943	81,561	156,504	55.59	58.10	56.93	3	市議補欠 ^④ 候補者 ^④ 定数 ^① 投票時間2時間延長
15. 4. 27	173,378	200,791	374,169	50,955	62,042	112,997	122,423	138,749	261,172	29.39	30.90	30.20	2	市議補欠なし
19. 4. 22	188,315	220,203	408,518	56,296	66,690	122,986	132,019	153,513	285,532	29.89	30.29	30.11	2	〃
22.11.28	191,740	224,550	416,290	100,828	123,792	224,620	90,912	100,758	191,670	52.59	55.13	53.96	5	市長・知事同日
26.11.16	192,454	225,565	418,019	91,076	111,088	202,164	101,378	114,477	215,855	47.32	49.25	48.36	3	〃
30.11.18	196,956	229,920	426,876	67,607	84,575	152,182	129,349	145,345	274,694	34.33	36.78	35.65	2	〃

(1) 投票率の推移



(ウ) 候補者別投票結果のあゆみ

執行年月	党 派	候 補 者	年 齢	得 票 数	投 票 率	天 候
昭和22年4月	民 社 党	安 井 雅 一	72	27,166	68.99 [%]	
	日 本 社 会 党	井 上 頼 明	42	14,747		
昭和26年4月	無 所 属	黒 田 政 一	65	53,818	94.50	
	〃	伊 達 茂 利	59	27,774		
	〃	竹ノ内 謙次郎	58	1,906		
昭和30年4月	〃	黒 田 政 一	69	50,065	86.79	
	〃	立 川 明	56	42,632		
	〃	竹ノ内 謙次郎	63	3,375		
昭和34年4月	〃	黒 田 政 一	73	80,832	82.79	
	〃	竹ノ内 謙次郎	67	16,939		
	日 本 共 産 党	福 島 照 一	51	12,674		
昭和38年4月	無 所 属	宇 都 宮 孝 平	65	76,212	86.12	
	〃	黒 田 政 一	77	63,397		
昭和42年4月	〃	宇 都 宮 孝 平	69	56,440	63.03	
	〃	黒 田 政 一	81	48,440		
	日 本 共 産 党	島 田 学	38	9,307		
	無 所 属	竹ノ内 謙次郎	75	799		
昭和46年4月	〃	宇 都 宮 孝 平	73	71,388	59.86	晴
	〃	桧 垣 俊 蔵	65	47,574		
	〃	米 山 徹 朗	39	13,248		
昭和50年4月	〃	中 村 時 雄	59	75,172	68.31	曇
	〃	松 友 孟	61	59,672		
	〃	白 形 光 雷	66	17,209		
	〃	都 築 義 嘉	49	8,222		
	日 本 共 産 党	吉 木 博	49	4,396		
	無 所 属	米 山 徹 朗	43	2,215		
昭和54年4月	〃	中 村 時 雄	63	87,944	41.30	快晴
	日 本 共 産 党	内 田 嘉 明	52	19,487		
昭和58年4月	無 所 属	中 村 時 雄	67	91,963	41.24	快晴
	日 本 共 産 党	山 崎 尚 明	35	22,211		
昭和62年4月	無 所 属	中 村 時 雄	71	117,970	63.61	雨
	自 由 民 主 党	田 中 幸 尚	50	60,231		
	無 所 属	坂 本 忠 士	69	11,817		
平成3年4月	〃	田 中 誠 一	65	96,906	59.91	晴
	〃	中 村 時 雄	75	84,737		
	日 本 共 産 党	山 崎 尚 明	43	8,760		
平成7年4月	無 所 属	田 中 誠 一	69	86,549	31.20	雨後晴
	日 本 共 産 党	小 路 貴 之	52	18,149		
平成11年4月	無 所 属	中 村 時 広	39	108,966	56.93	晴時々曇
	〃	田 中 誠 一	73	88,193		
	日 本 共 産 党	大 西 信 吾	61	8,326		
平成15年4月	無 所 属	中 村 時 広	43	97,182	30.20	晴
	日 本 共 産 党	林 紀 子	40	14,700		

執行年月	党 派	候 補 者	年 齢	得票数	投票率	天 候
平成19年4月	無 所 属	中 村 時 広	47	104,217	30.11 [%]	雨一時曇
	日 本 共 産 党	山 本 久 夫	59	17,470		
平成22年11月	無 所 属	の し 克 仁	43	108,505	53.96	晴
	〃	帽 子 としのお	57	52,502		
	〃	きくち 伸 英	46	50,469		
	日 本 共 産 党	西 本 さとし	57	6,406		
	無 所 属	くにもと 雅 弘	63	4,141		
平成26年11月	無 所 属	の し 克 仁	47	125,334	48.36	晴
	〃	たきもと 徹	53	65,959		
	日 本 共 産 党	田 中 かつひこ	47	9,426		
平成30年11月	無 所 属	の し 克 仁	51	132,871	35.65	曇
	〃	植 木 正 勝	66	16,635		

(14) 個人演説会に関する調

(ア) 会場数

法第161条第1項第1号 の学校および公民館	法第161条第1項 第2号の公会堂	法第161条第1項第3号の選挙 管理委員会の指定した施設	合 計
450 〔 小学校 57 〕 〔 中学校 29 〕 〔 公民館 360 〕 〔 幼稚園 4 〕	4 〔 市 民 会 館 〕 〔 県 民 文 化 会 館 〕 〔 コ ミ セ ン 〕 〔 北 条 市 民 会 館 〕	10 〔 松 山 市 地 域 交 流 セ ン タ ー 〕 〔 松 山 市 難 波 地 域 活 性 化 セ ン タ ー 〕 〔 松 山 市 河 野 粟 井 農 村 環 境 改 善 セ ン タ ー 〕 〔 松 山 市 中 島 離 島 開 発 総 合 セ ン タ ー 〕 〔 長 師 研 修 セ ン タ ー 〕 〔 神 浦 地 域 総 合 施 設 〕 〔 津 和 地 地 区 多 目 的 集 会 施 設 〕 〔 畑 里 高 齢 健 康 増 進 実 習 館 〕 〔 熊 田 地 域 総 合 施 設 〕 〔 宇 和 間 農 林 漁 業 体 験 実 習 館 〕	464

(イ) 使用状況

区 分 候補者	法第161条第1項 第1号の学校およ び公民館		法第161条第1項 第2号の公会堂		法第161条第1項 第3号の市の選挙 管理委員会の指定 した施設		合 計	
	公 費 負 担	候 補 者 負 担	公 費 負 担	候 補 者 負 担	公 費 負 担	候 補 者 負 担	公 費 負 担	候 補 者 負 担
植 本 正 勝	1	0	1	0	0	0	2	0
の し 克 仁	3	0	0	0	0	0	3	0
計	4	0	1	0	0	0	5	0

(15) 投票所内氏名掲示の掲載順序に関する調

平成30年11月18日執行 松山市長選挙候補者氏名掲示	
松山市選挙管理委員会	
無 所 属 の し 克 <small>かつ</small> 仁 <small>ひと</small>	無 所 属 植 <small>うえ</small> 木 <small>き</small> 正 <small>まさ</small> 勝 <small>かつ</small>

(2)

平成30年11月18日(日)執行
松山市長選挙
投票日**11月18日(日)**
松山市選挙管理委員会

投票日

11月18日(日)

投票時間 午前7時から午後8時まで
(ただし、久谷南四投票所は午後4時まで、中島第六～第十一投票所は午後5時まで、田島・泊・鷺ヶ鼻・門田・中島第一～第五投票所及び中島第十二～第十七投票所は午後6時まで)

下記の投票所が変更となります。該当の投票区にお住まいの方はご注意ください。

投票区	新投票所	旧投票所	区 域
島原第三投票区の投票所変更	全松小学校(松原一丁目1-30)	松山東女子大学 松山短期大学	東野(古井、全松、三丁目1-3、13、15番)、 島原第三(五丁目)
全松第一	愛媛県議会(松本三丁目1-31)	全松第一(五丁目)	全松第一(五丁目)
全松第二	加賀加藤中学校(三浦四丁目8-5)	全松第二(五丁目)	加賀(一丁目、加賀寺、加賀二丁目)
全松第三	全松南小学校(松原三丁目4-5)	全松第三(五丁目)	加賀(三丁目、加賀寺)

湖見投票区の投票所変更
投票区 湖見 投票所 湖見小学校
湖見(全松南小学校の休校期間中は湖見南小学校)

(期日前投票のご案内)
選挙の当日、職務又は用事がある人や、病状等で歩行が困難な人は、期日前投票ができます。

期日前投票にお越しの際は、選挙入票券の裏面が選挙票となっており、事前にご記入の上でお持ちいただく必要があります。
※選挙当日(11月18日)は、入票券のおもて面に貼紙されている投票所でのみ投票できます。
(期前の選挙票の記入は不可です。)
※松山市選管第4別冊は、市選管本部から配られた場所にありますのでご注意ください。

(期日前投票の投票場所及び投票期間と時間)

投票区	投票場所	投票期間	投票時間
松山市長選挙投票所	松山市長選挙投票所(松原三丁目1-30)	11月12日(月)～11月17日(日)	午前8時～午後5時
全松第一	愛媛県議会(松本三丁目1-31)	11月12日(月)～11月17日(日)	午前8時～午後5時
全松第二	加賀加藤中学校(三浦四丁目8-5)	11月12日(月)～11月17日(日)	午前8時～午後5時
全松第三	全松南小学校(松原三丁目4-5)	11月12日(月)～11月17日(日)	午前8時～午後5時
島原第三	全松小学校(松原一丁目1-30)	11月12日(月)～11月17日(日)	午前8時～午後5時
湖見	湖見小学校	11月12日(月)～11月17日(日)	午前8時～午後5時

(1)

平成30年11月18日(日)執行
松山市長選挙
投票日**11月18日(日)**
松山市選挙管理委員会

植木 正勝
51歳

医療・福祉を充実します
● 中野小学校までの医療福祉センターを新たに整備し、9
● 心の健康相談センター、介護保険課を
設置します。

地域経済を豊かにする市政へ
● 住みやすいまちづくりを推進し、
● 子育て支援センター、子育て支援センター、
● フォークダンスの普及を
推進します。

9歳未満
消費税10%増徴
県民負担軽減

医療費を減らし、
福祉を充実させ、
子育て支援を
推進します。

**ムダをなくし
暮らし・福祉第一の市政に
書らし・福祉基金186億円を必ず使えます**

馬淵ダム分水は中止!
● 馬淵ダム分水の必要性は35億
円は超えるとの試算が示され、
● 財政的に持続可能なまちづくり
を実現し、地域経済の発展に
取り組めます。

災害から市民の
生命も安心のまちづくり
● 災害に強いまちづくりを
推進します。
● 防災教育を推進し、
● 防災意識を高めます。
● 防災訓練を実施し、
● 防災意識を高めます。

子どもたちの
未来と平和のために
● 平和教育を推進し、
● 平和意識を高めます。
● 防災訓練を実施し、
● 防災意識を高めます。

笑顔広がる人とまち 幸せ真実都市 まつやま
～一人でも多くの人を笑顔に～

「市民生活を大切に」「環境問題を大切に」
「市民生活の暮らしを大切に」
「環境問題を大切に」
「市民生活を大切に」
「環境問題を大切に」

1 市民生活を大切に
2 環境問題を大切に
3 市民生活を大切に
4 環境問題を大切に
5 市民生活を大切に

誠実な市政で、松山をさらに発展させます。

(17) 確認団体に関する調

届出 順位	政治団体名	事務所の所在地	申請代表者	支 援 (所 属) 候補者数	確 認 書 交付年月日
届 出 な し					

(18) 公営ポスター掲示場に関する調

(ア) 投票区別設置数

番号	投票区	設置数	番号	投票区	設置数	番号	投票区	設置数
1	番 町	8	39	石井第三	10	1005	北条第五	2
2	八 坂	8	40	椿 第一	9	1006	北条第六	5
3	素鷺第一	8	41	余 土	9	1007	北条第七	3
4	素鷺第二	9	42	垣 生	10	1008	北条第八	5
5	素鷺第三	8	43	生石第一	9	1009	北条第九	1
6	東雲第一	7	44	生石第二	8	1010	北条第十	3
7	東雲第二	8	45	味生第一	9	1011	北条第十一	3
8	清水第一	7	46	味生第二	8	1012	北条第十二	2
9	清水第二	7	47	久枝第一	9	1013	北条第十三	3
10	清水第三	8	48	久枝第二	8	1014	北条第十四	5
11	味酒第一	10	49	和 気	10	1015	北条第十五	4
13	味酒第三	7	50	潮 見	10	1016	北条第十六	3
14	新 玉	7	51	堀 江	10	1017	北条第十七	4
15	雄郡第一	8	52	東大栗	2	1018	北条第十八	4
16	雄郡第二	9	53	三津浜	8	1019	北条第十九	4
17	雄郡第三	9	54	宮 前	10	1020	北条第二十	4
18	たちばな	9	55	新 浜	7	1021	北条第二十一	2
19	五 明	3	56	高 浜	7	1022	北条第二十二	3
20	伊台第一	8	57	由 良	4	1023	北条第二十三	2
21	湯山第一	9	58	泊	4	2001	中島第一	4
22	湯山第二	4	59	鷺ヶ巣	2	2002	中島第二	4
23	道後第一	10	60	門 田	2	2003	中島第三	3
24	道後第二	7	61	久米第三	8	2004	中島第四	2
25	道後第三	9	62	石井第四	10	2005	中島第五	3
26	桑原第一	10	63	椿 第二	8	2006	中島第六	2
27	桑原第二	8	64	さくら	9	2007	中島第七	3
28	桑原第三	8	65	姫 山	9	2008	中島第八	4
29	久米第一	9	66	小野第二	10	2009	中島第九	3
30	久米第二	7	67	湯山第三	4	2010	中島第十	3
31	小野第一	9	68	城 西	9	2011	中島第十一	2
32	久谷第一	10	69	伊台第二	4	2012	中島第十二	2
33	久谷第二	7	70	窪 田	8	2013	中島第十三	2
34	久谷第三	4	71	味生第三	7	2014	中島第十四	2
35	久谷第四	1	1001	北条第一	5	2015	中島第十五	2
36	浮 穴	9	1002	北条第二	5	2016	中島第十六	2
37	石井第一	9	1003	北条第三	5	2017	中島第十七	2
38	石井第二	8	1004	北条第四	5			
区画数……6区画 12 味酒第二は欠番							合 計	664

(イ) 掲示板の区画数

5	3	1	<p>松山市長選挙ポスター掲示場 松山市選挙管理委員会 (ー)</p> <p>投票日 11月18日(日)</p>  <p>注 意 一 ポスターは、指定した区画にはってください。 二 この掲示場は、松山市長選挙候補者以外は使用できません。 三 掲示場をこわしたり、ポスターをよぶったりすると罰せられます。</p>
6	4	2	

(19) 選挙の啓発に関する調

A 啓発一覧

※平成26年2月から選挙啓発を支援する学生支援スタッフを「選挙コンシェルジュ」として認定し、協働しています。
(初)：松山市として初めての試み

番号	啓発事項	枚数・回数等	期間・期日	啓発場所・方法	選挙コンシェルジュの関わり
1	立看板	61枚	11月8日 ～18日	市役所関連施設 公民館	36枚 8枚 デザイン
2	のぼり	200本	11月8日 ～18日	市役所関連施設 市駅前ロータリー 期日前投票所（商業施設や離島等除く） 東・西堀端・堀之内 平和通り 大学周辺 J R北条駅 港湾施設・離島	37本 15本 32本 30本 40本 16本 4本 26枚 デザイン
3	懸垂幕	2枚	10月31日 ～11月18日	本館正面玄関前・市庁舎第4別館正面玄関前	各1枚
4	大学内物資配布	松山大学 (11/13) 愛媛大学 (11/14) 学生祭での 物資配布	11月13日 ～14日 11月11日	・クリアファイル ・ティッシュ ・スマホクリーナー ※中予地方局合同 愛媛大学 ・割りばし ・ティッシュ ・マスク	600 500 200 2,000 500 300 物資配布
5	街頭啓発		11月17日	松山市駅前 ・ティッシュ ・スマホクリーナー	1,500 500 物資配布
6	防災行政無線		11月12日 ～18日	市内全域	音声収録
7	庁内放送		11月12日 ～16日	市役所本庁管内放送	
8	ホームページ		10月10日～	松山市ホームページ	
9	Facebook		随時	Facebook ページ	活動報告
10	民間店舗での店内放送		11月12日 ～18日	いよてつ高島屋、松山三越、(株)フジ、ほか	
11	競輪場場内放送		11月12日 ～18日	松山中央公園競輪場場内放送	
12	庁内電光表示		11月12日 ～16日	本館1階市民課の電光表示板	

番号	啓発事項	枚数・回数等	期間・期日	啓発場所・方法	選挙コンシェルジュの関わり
13	災害時対応 自動販売機 電光掲示	36台	11月12日 ～18日	公民館 17台 公民館分館 19台 設置の電光掲示板	
14	ポスター	274枚	11月8日 ～18日	市役所・支所・関連施設 185枚 高校 21校 42枚 大学 5校 47枚 ※専門学校は県選管が送付	
15	子育て世代 向けポスター	85枚	11月9日 ～18日	児童館 8か所 16枚 公立幼稚園 5か所 5枚 公立保育所・子ども園 26か所 26枚 支所、コミュニティセンター等 32か所 38枚	デザイン
16	児童館での 物資配布	8か所	11月9日～	折り紙：2000 ティッシュ：900	折り紙封入チラシ作成
17 (初)	児童館での 模擬投票		10月25日	南部児童センターにて「おもちゃ 総選挙」参加者 約120人	イベント準備等
18	選挙CM放映	市 駅 等 プラズマ映像 ストリート ビジョン	11月12日 ～18日	市駅コンコース、まつちか等 松山インフォメーション端末 13基 銀天街～大街道 25基	CM動画作成
19	日めくり カレンダー		11月8日 ～18日	市内各高校	デザイン
20	フリーペー パー 広 告	2誌	10月下旬～	ウィークリーリック リビング松山	活動報告
21	大 学 内 ス タ ン ド		11月5日 ～16日	愛媛大学、松山大学	
22 (初)	選挙カフェ コーナーの 設 置		11月13日 ～17日		デザイン
23	主権者教育		11月8日 ～18日	・新田高校 ・松山東雲女子大学 など	授業の実施
24	市 政 広 報 番 組	11月中旬 放送	10月下旬～	ウィークリーリック リビング松山	出演予定
25	広 報 ま つ や ま		10月15日	各戸配布	
26 (初)	親 子 投 票 促 進 チ ラ シ	約40,000部	11月12日～	松山市立の小中学校 全児童・生徒に配布	チラシデザイン

3 開 票 關 係 資 料

3 開票関係資料

(1) 候補者別得票数に関する調

得票順位	当落	所属党派	氏名	年齢	得票数
1	当	無所属	のし克仁	51	132,871
2		無所属	植木正勝	66	16,635

(2) 開票所に関する調

開票区	開票場所	所在地
松山市開票区	松山市青少年センター体育館	松山市築山町12番33号

(3) 開票立会人に関する調

開票区数	立会人の数	党派別内訳	
		候補者の届出によるもの	選挙管理委員会の選任したもの
		無所属	無所属
1	3	2	1

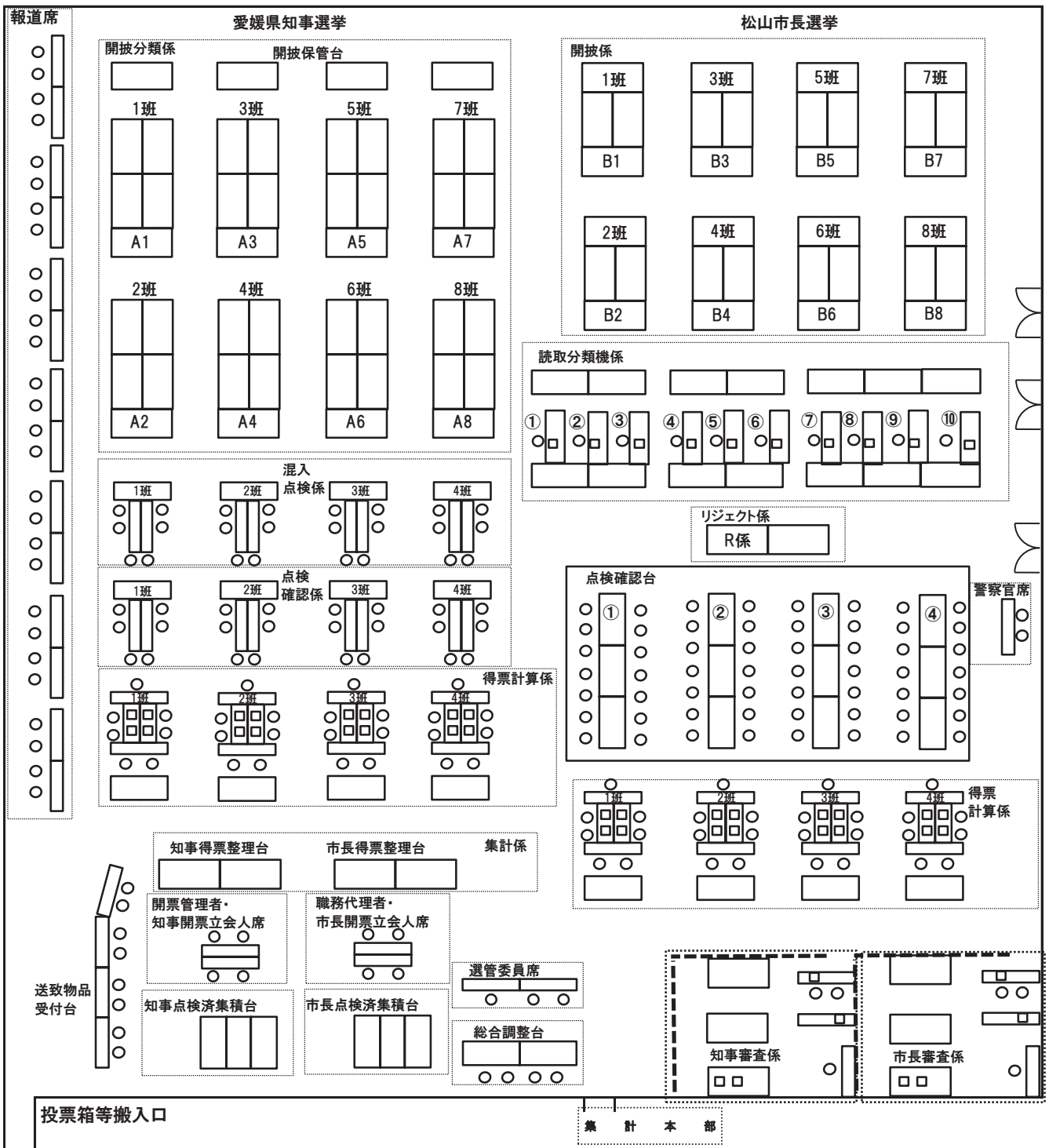
(4) 開票速報に関する調

速報時間 候補者氏名	23:00現在	23:30確定
植木正勝	16,000	16,635
のし克仁	90,000	132,871
開票総数	106,000	149,506
開票率	69.65%	100%
備考	当日有権者数 426,876 有効投票 149,506 投票者数 152,182 無効投票 2,676 投票率 35.65% 無効投票率 1.76% ※開票開始時刻 21:40 投票用紙計数機16台使用	

(5) 無効投票に関する調

所定の用紙を用いないもの	0	候補者の氏名を自書しないもの	0
候補者でない者又は候補者となる ことができない者の氏名を記載し たもの	159	候補者の何人を記載したかを確認 し難いもの	19
		白紙投票	1,470
2人以上の候補者の氏名を記載し たもの	29	単に雑事を記載したもの	542
被選挙権のない候補者の氏名を記 載したもの	0	単に記号、符号を記載したもの	413
候補者の氏名のほか、他事を記載 したもの	44	計	2,676

(6) 市長選挙開票所配置図



平成31年 3月 発行

発行者 松山市選挙管理委員会
松山市三番町6丁目6-1