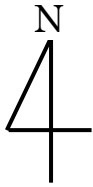
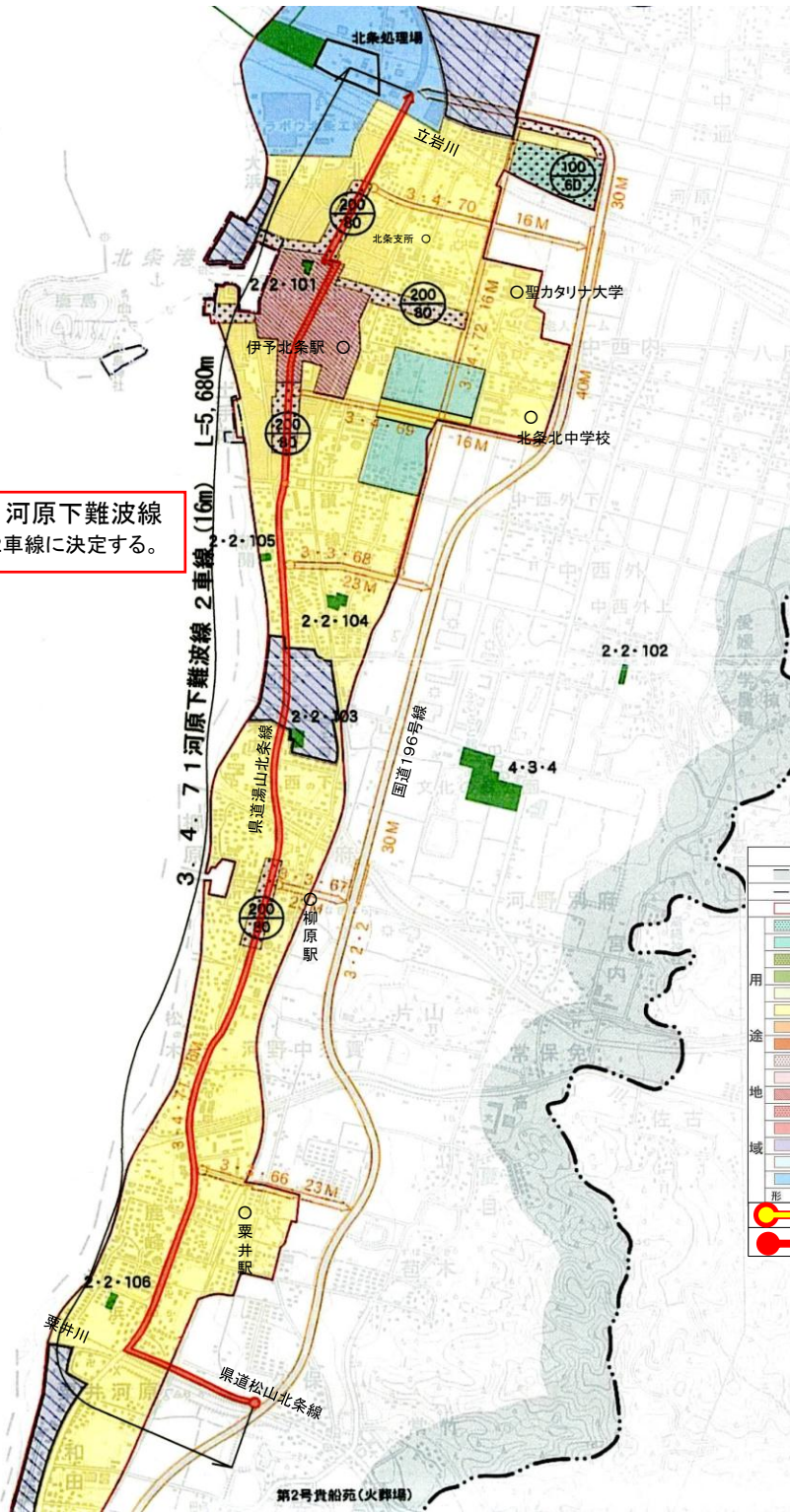


松山広域都市計画道路の変更(愛媛県決定) 旧北条市

3・4・71	河原下難波線	延長 約 5,680m	2車線	幅員16m	車線数の追加



3・4・71河原下難波線
車線数を2車線に決定する。



凡 例	
	都市計画区域
	行政区域
	市街化区域
	第一種低層住居専用地域
	第一種中高層住居専用地域
	第二種中高層住居専用地域
	第一種住居地域
	第二種住居地域
	準住居地域
	近隣商業地域
	商業地域
	準工業地域
	工業地域
	工業専用地域
	廃止分
	決定(変更)分