

松山駅周辺整備事業

『坂の上の雲』
を軸とした
21世紀のまちづくり

快適な
都心居住を先導する
コンパクトシティ

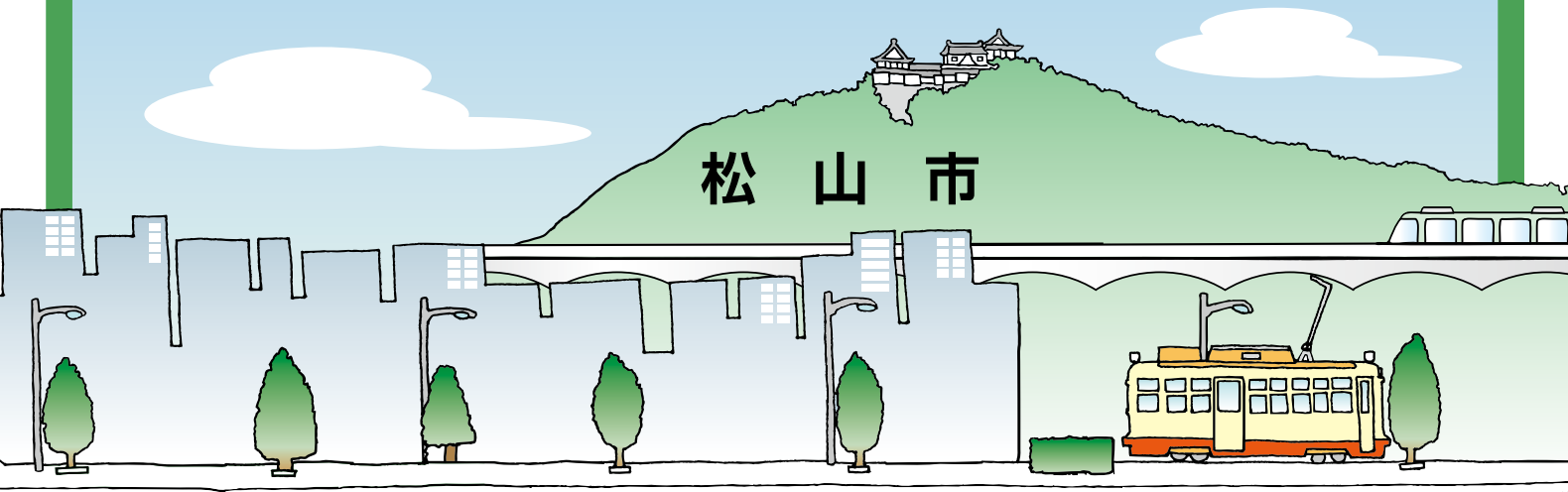
広域集客拠点

快適な
都市空間を目指して…

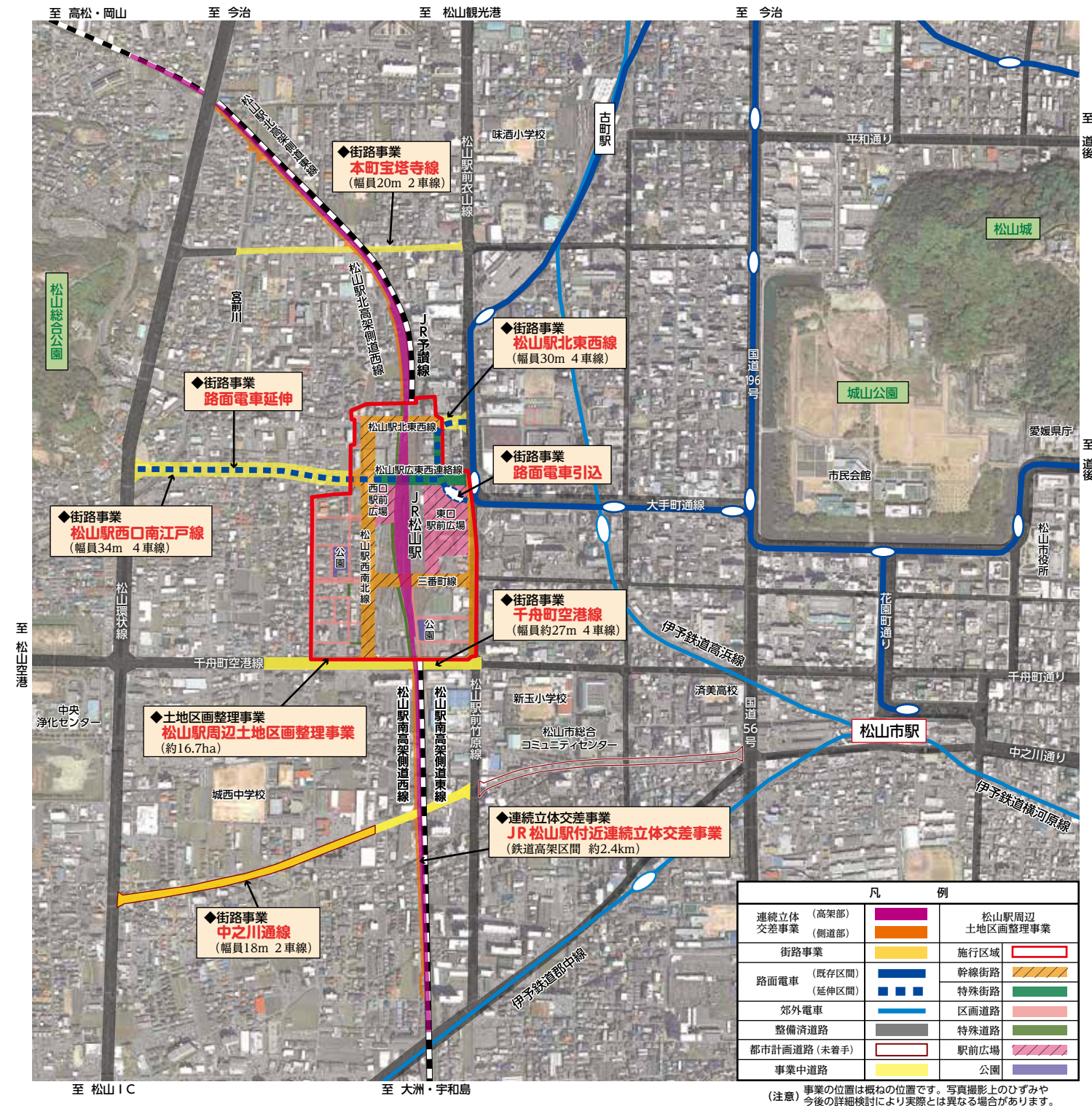
都心アクセス
道路の強化

交通拠点性の向上
駅前広場

松山市



松山駅周辺整備計画



◆松山駅周辺土地区画整理事業◆ (松山市施行)

- 施行面積 約16.7ha
- 都市計画道路 (主要路線)
 - ・松山駅広東西連絡線 幅員29m (自転車・歩行者専用、路面電車) 延長約190m
 - ・松山駅北東西線 幅員30m (4車線) 延長約169m
 - ・松山駅西南北線 幅員30m (4車線) 延長約512m
 - ・三番町線 (延伸区間) 幅員30m (4車線) 延長約194m
- 駅前広場
 - ・東口 面積 約15,565㎡ (拡張再整備)
 - ・西口 面積 約 3,408㎡ (新設)
- 区画道路 幅員14m (2車線) 幅員6~4m (1車線)
- 特殊道路 幅員14~1m (自転車・歩行者専用)
- 公園 街区公園2箇所



位置図



◆ JR松山駅付近連続立体交差事業◆ (愛媛県施行)

- 鉄道高架区間 約2.4km (松山市美沢二丁目～空港通一丁目、除去踏切8箇所)
- 車両基地・貨物駅移転
 - ・車両基地・貨物駅 約6.3ha 延長約1.3km (伊予市上野～上三谷)
 - ・行き違い線区間 約1.7km (松山市土居田～市坪西)
 - ・北伊予駅改良区間 約0.5km (松前町出作、神崎)
- 高架側道 幅員約6m (街路事業)
 - ・駅北高架側道西線 延長約802m
 - ・駅北1号高架側道東線 延長約460m
 - ・駅南高架側道西線 延長約736m 外

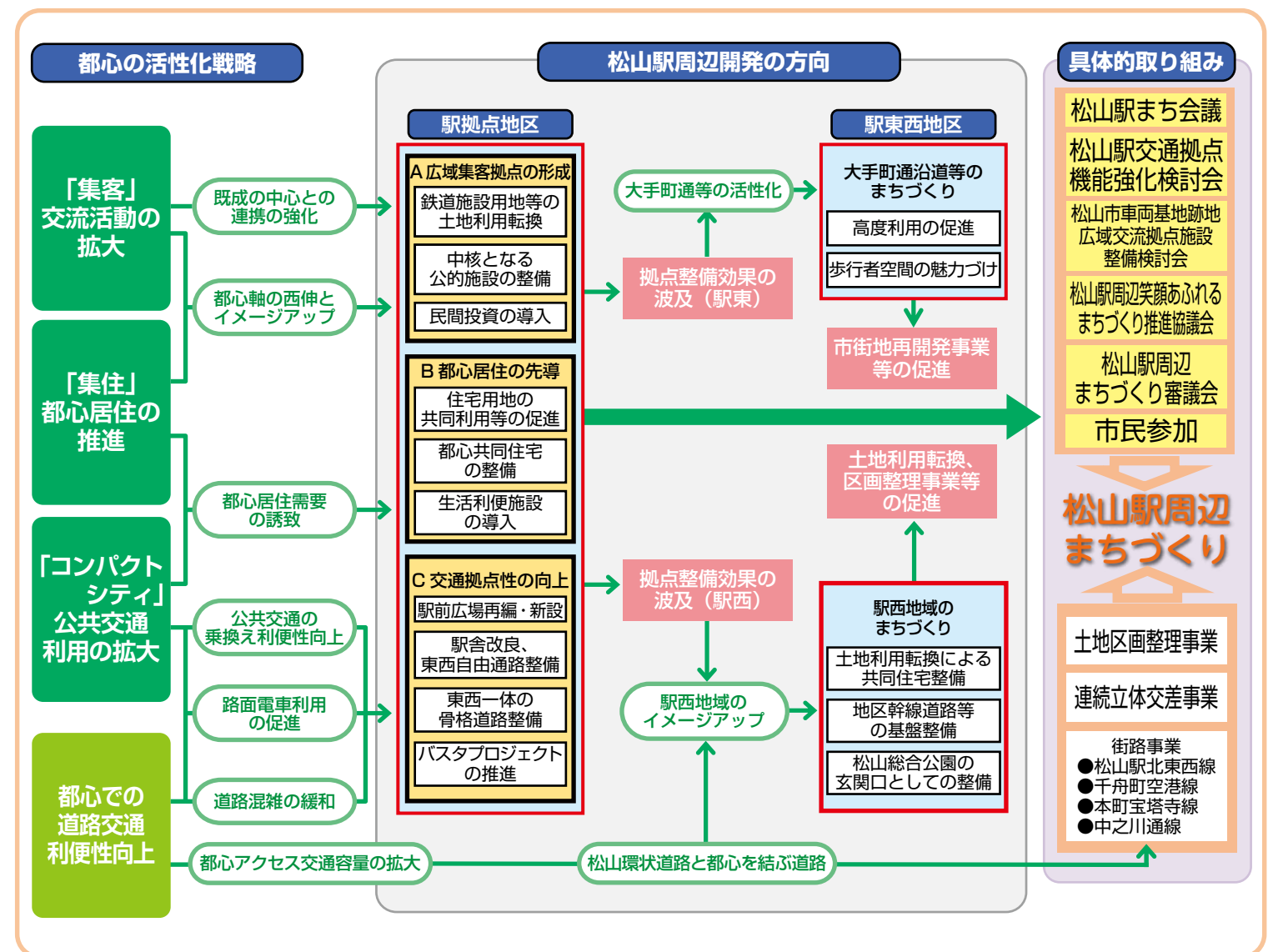
◆ 街路事業等◆

- 松山駅北東西線 幅員30m (4車線) 延長約50m
- 千舟町空港線 幅員約27m (4車線) 延長約330m
- 本町宝塔寺線 幅員20m (2車線) 延長約470m
- 中之川通線 幅員18m (2車線) 延長219m

松山駅周辺のまちづくりビジョン

「集客」・「集住」・「コンパクトシティ」

- 「集客」
交流活動の拡大による活性化 (集客、情報発信拠点、賑わい潤いのある魅力的スポットとして整備)
- 「集住」
都心居住の促進による活性化 (土地利用転換、公共交通の利便性向上、生活拠点形成)
- 「コンパクトシティ」
公共交通利用の拡大 (松山市「歩いて暮らせるまちづくり構想」の実現)

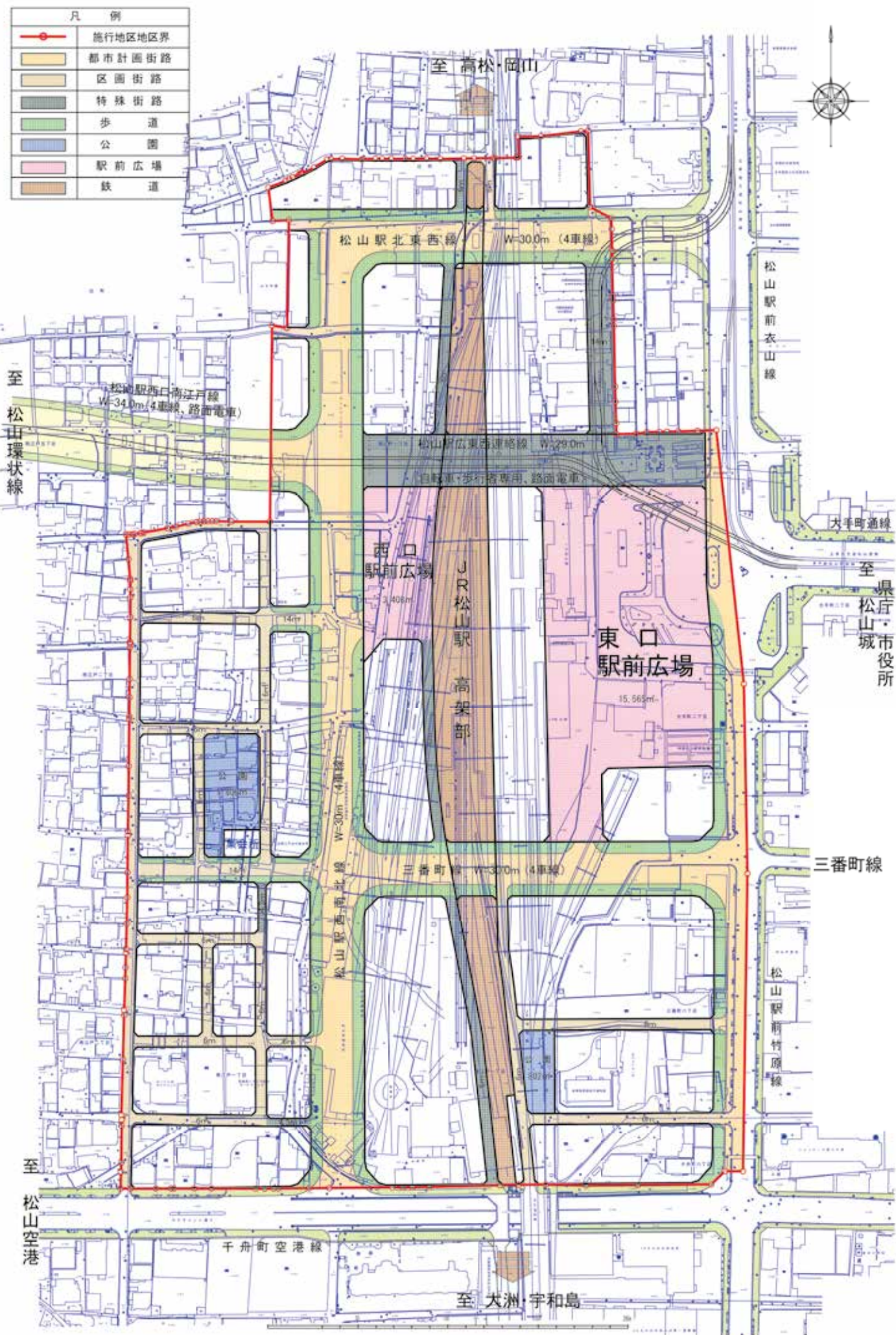


松山市都市整備部
交通拠点整備課

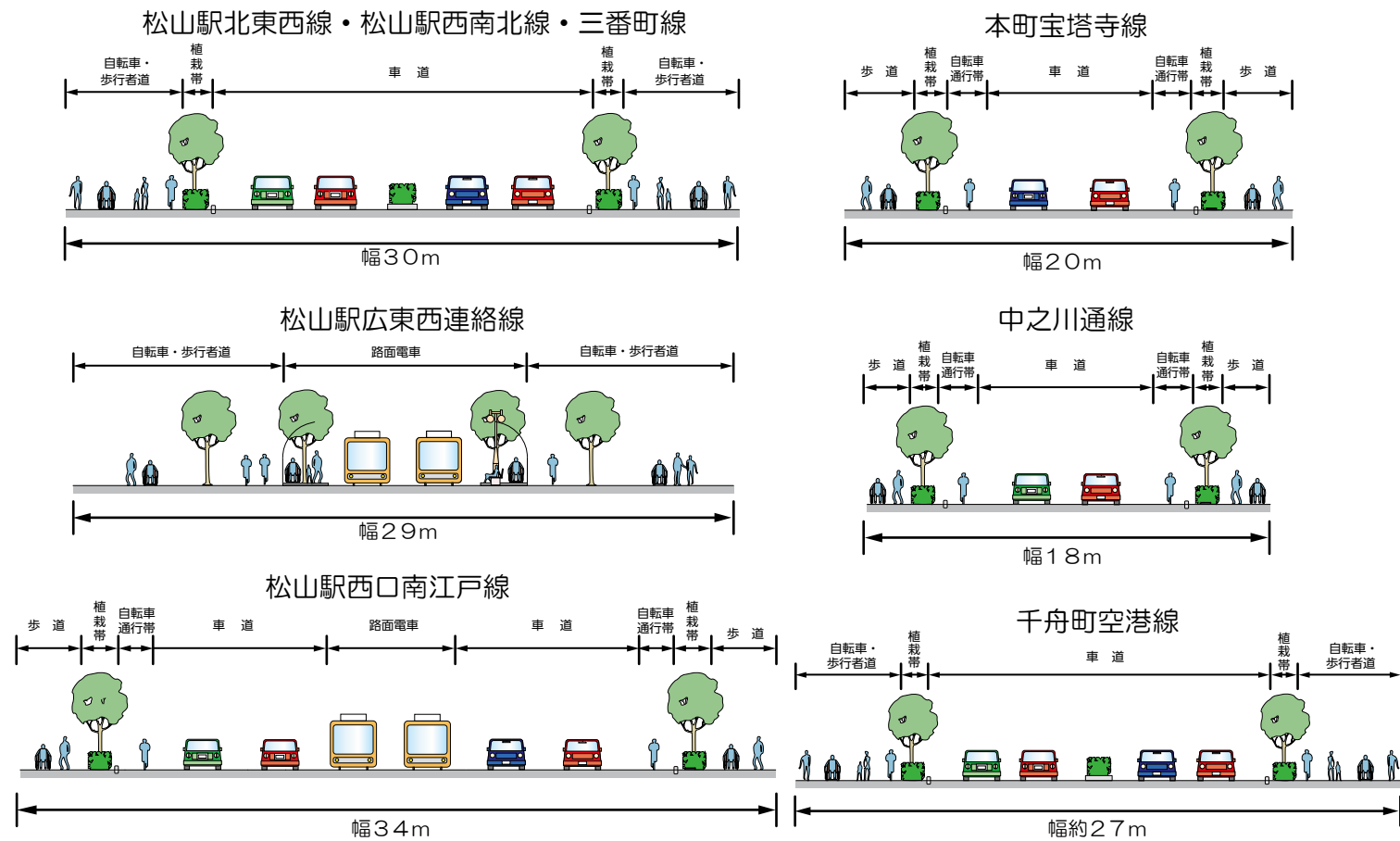
〒790-8571 愛媛県松山市二番町四丁目7番地2
 電話 089-948-6508 FAX 089-934-0120
 Eメール koutuukyoten@city.matsuyama.ehime.jp
 ホームページ <https://www.city.matsuyama.ehime.jp/shisei/kakukaichiran/tosiseibibu/matsuyamaekisyuhen.html>

注：本パンフレットに記載の内容は、今後、地元、関係機関と協議調整、調査設計を行いますので実際とは一部異なる場合があります。

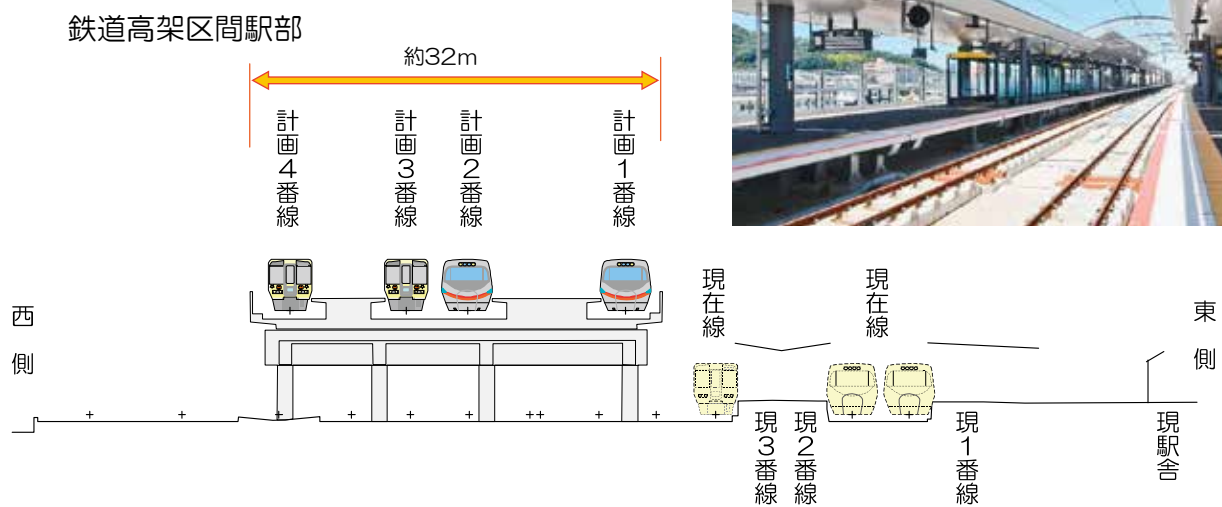
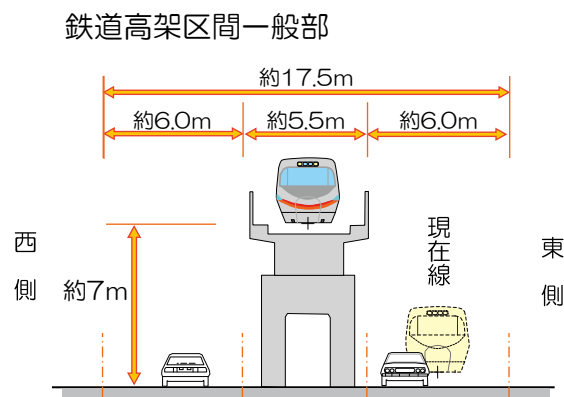
計画図



幹線道路の断面構成



鉄道高架の断面構成

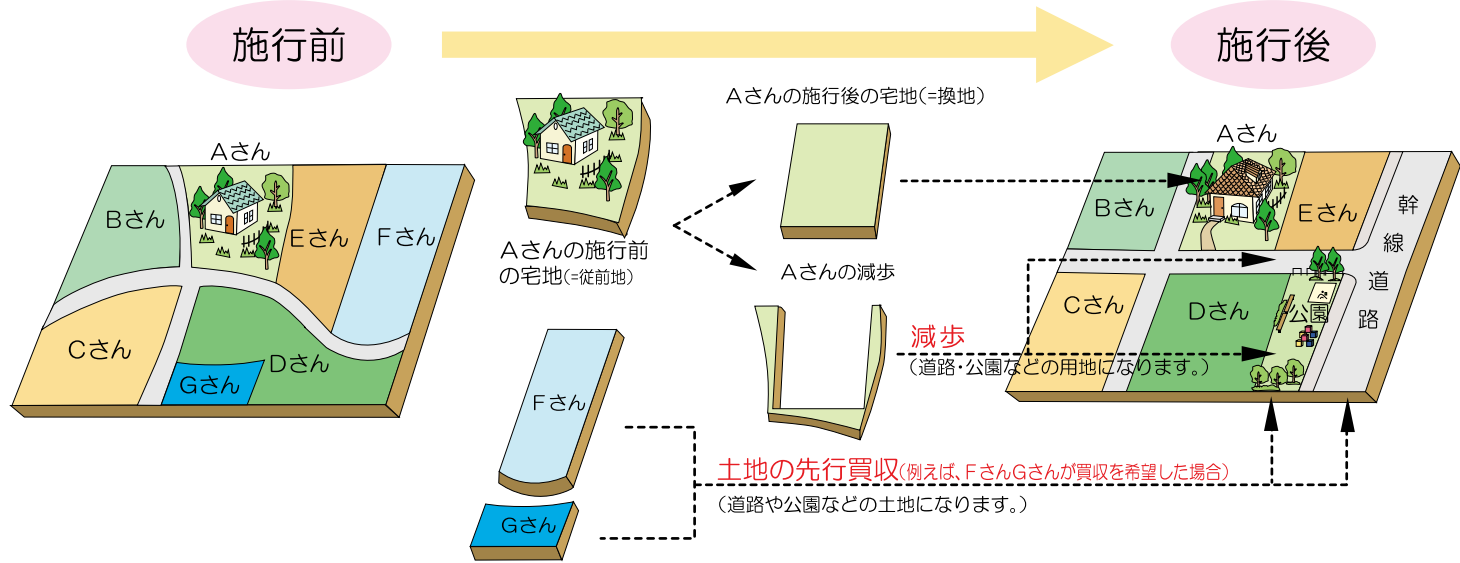


松山駅周辺土地区画整理事業について

事業の概要

事業の名称	松山広域都市計画事業 松山駅周辺土地区画整理事業
施行者	松山市
施行面積	約16.7ha
概算事業費	約289億円
都市計画決定	2008(平成20)年2月5日(施行区域が決定されました。)
事業計画決定	2008(平成20)年6月10日(第1回変更 2009(平成21)年4月22日) (第2回変更 2012(平成24)年3月16日) (第3回変更 2018(平成30)年3月9日) (第4回変更 2020(令和2)年11月2日) (第5回変更 2026(令和8)年3月10日)
事業の目的	JR松山駅付近連続立体交差事業と一体的に土地区画整理事業を行うことで、都市基盤施設の整備を行い、交通結節機能の強化や東西交通の利便性の向上並びに魅力ある都心居住環境の創出を図ります。
施行地区	南江戸一丁目、南江戸二丁目、南江戸五丁目、千舟町八丁目、辻町、三番町八丁目、宮田町及び大手町二丁目の各一部
施行期間	2008(平成20)年度から 2033(令和15)年度(清算期間を含む)
地区平均減歩率	18.42%(減価補償金をもって宅地を買収し、減歩率を緩和する計画です。)
建物棟数	275棟(事業計画決定時)
権利者数	167人(事業計画決定時 共有名義は1人としています。)
筆数	385筆(事業計画決定時)

土地区画整理事業の仕組み(松山駅周辺地区の場合)



事業の流れ

