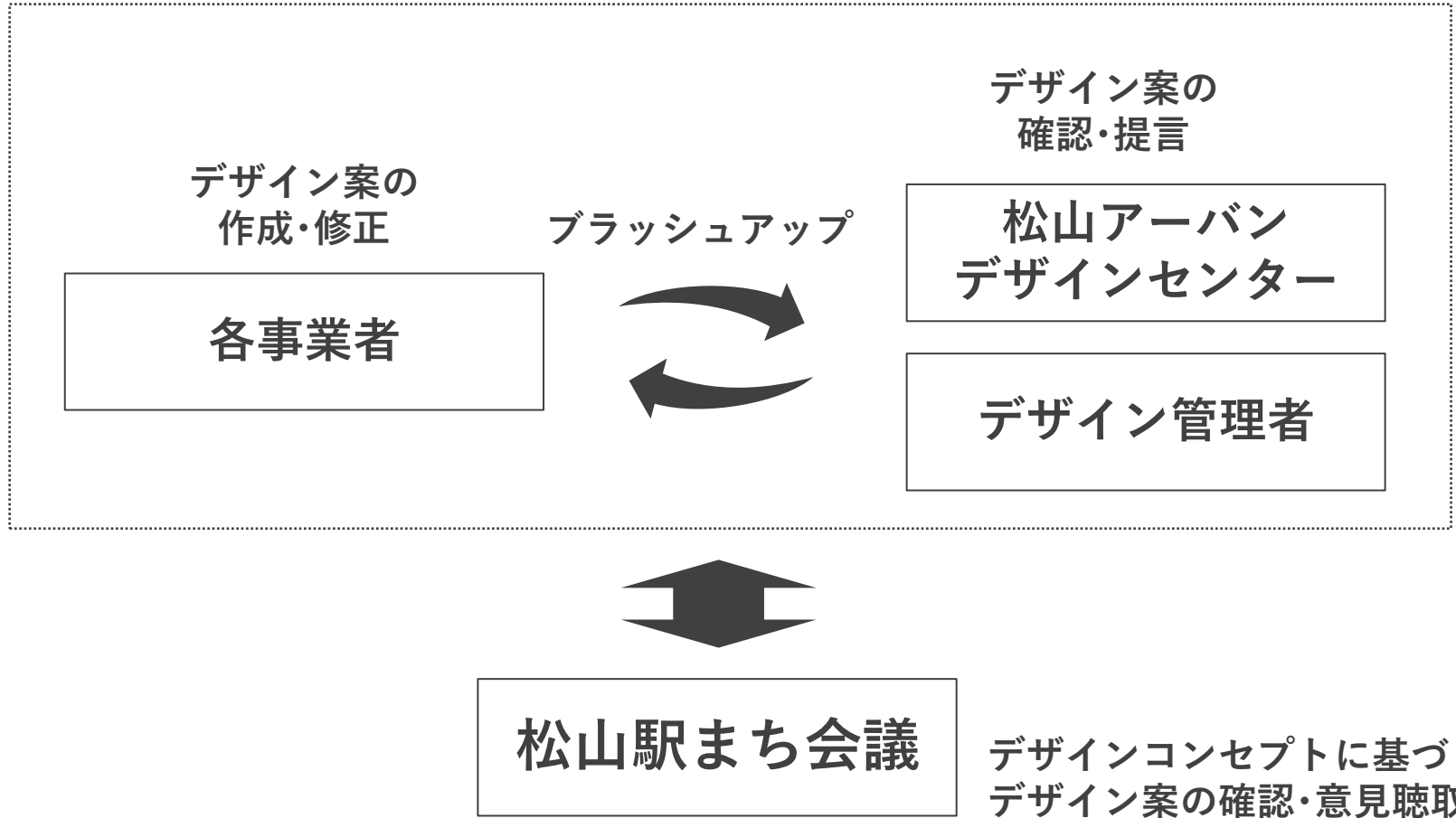


松山駅西口のデザインについて

■ デザイン検討体制



松山駅西口のデザインについて

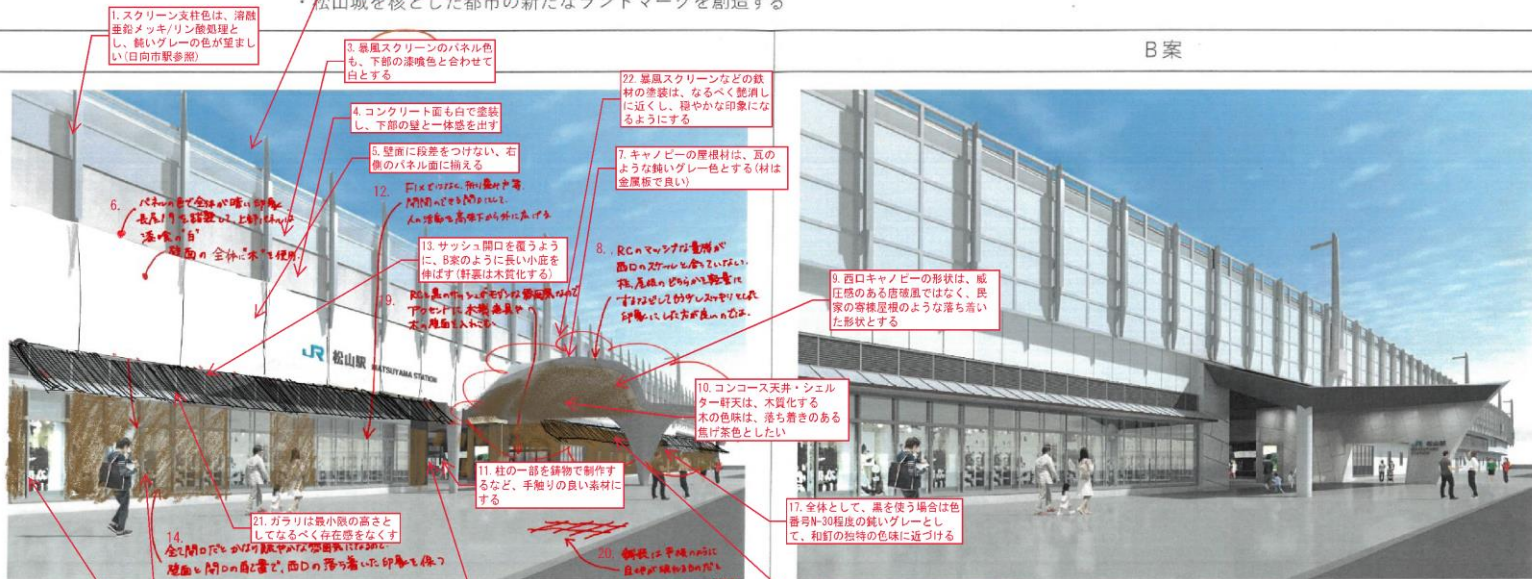
■ デザイン案検討の経緯

(1) 素案 (JR四国作成) に対して、 松山アーバンデザインセンターから、色彩、素材などの意見出し

松山駅デザイン案

デザインコンセプト 「培われた歴史・文化を未来に架けるシティゲート」

- ・ 松山「連続性」により、街との一体感を生む結節点を創出する
- ・ 松山城を核とした都市の新たなランドマークを創造する



B案

飛躍・進化

- ・ しなやかな形状による高級感
- ・ 空とのつながりを意識した重厚な印象
- ・ 唐破風をモチーフにしたおもてなしのかたち (道後温泉本館)



繁栄・継承

- ・ がっしりとした形状による安心感
- ・ 大地とのつながりを意識した重厚な印象
- ・ 城門をモチーフにした出迎えのかたち (松山城戸無門)



松山駅西口のデザインについて

■ デザイン案検討の経緯

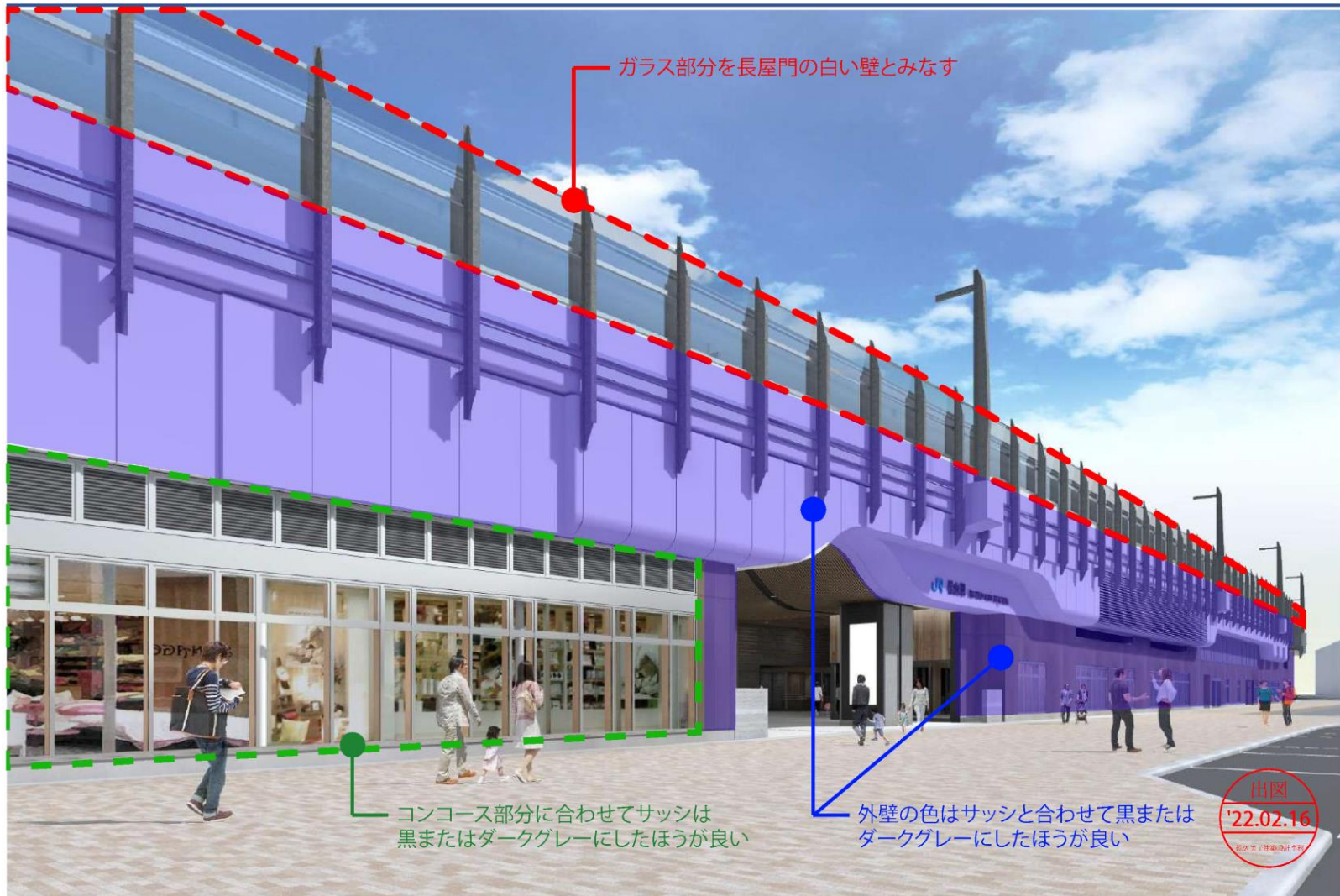
(2) デザイン素案の修正



松山駅西口のデザインについて

■ デザイン案検討の経緯

(3) デザイン管理者から、“デザインコンセプトとの整合性”の視点からの意見出し



松山駅西口のデザインについて

■ 駅舎西口デザイン



松山駅西口のデザインについて

■ 松山駅西口デザイン（イメージ）



松山駅西口のデザインについて

■ 松山駅西口デザイン（イメージ）

