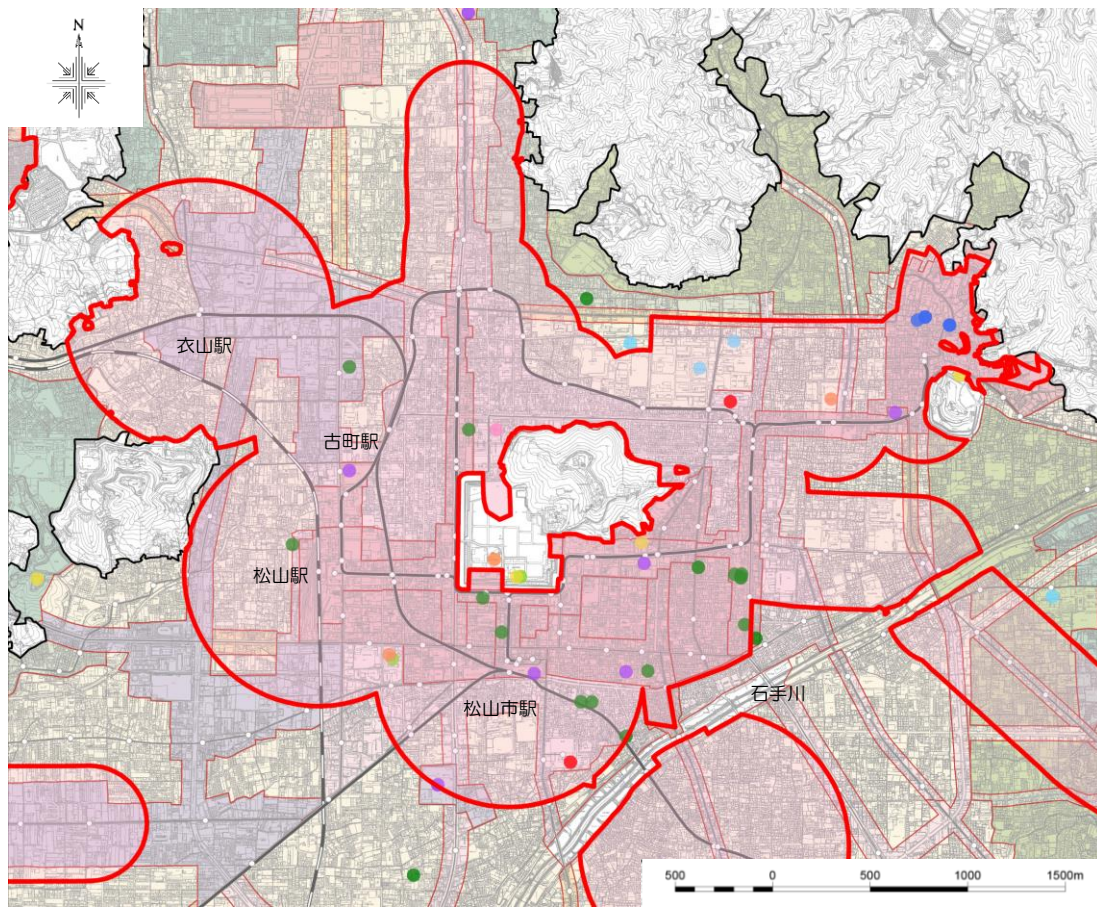
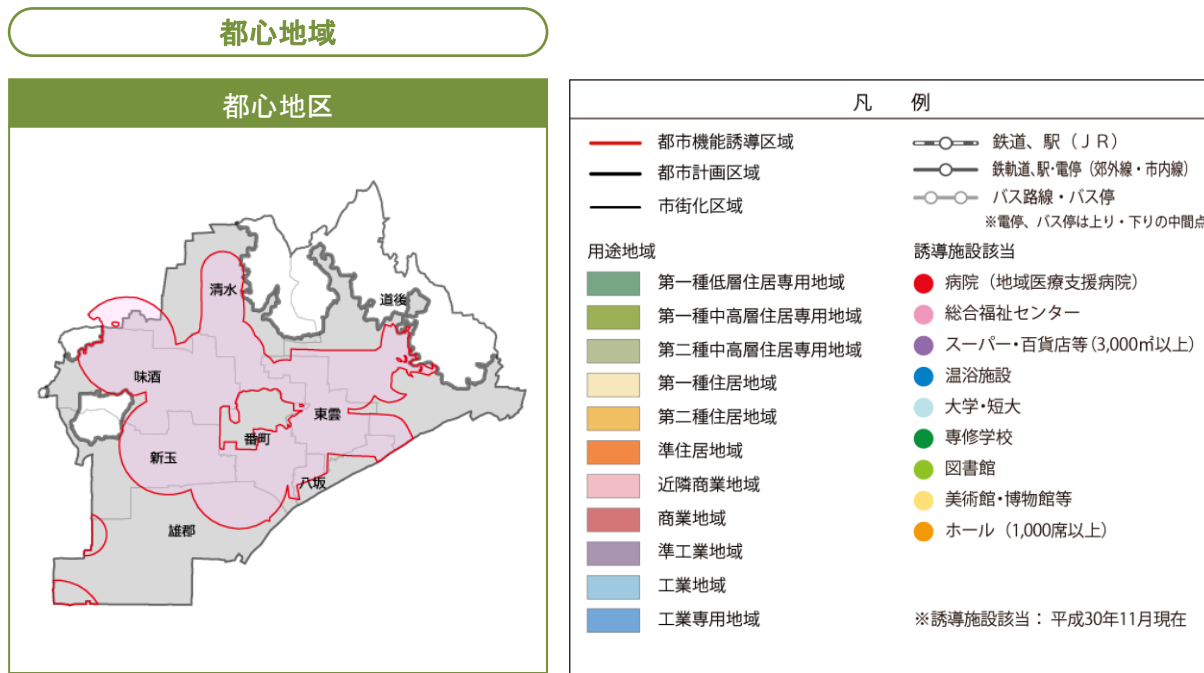


付-2. 都市機能誘導区域・施設の現状

【誘導施設該当一覧（平成30年11月1日現在）】

機能	誘導施設	施設名	住所
医療	医療施設 (地域医療支援病院)	・愛媛県立中央病院 ・松山赤十字病院	春日町83 文京町1
福祉	総合福祉施設	・松山市総合福祉センター	若草町8-2
商業	商業施設 (スーパー・百貨店等)	・伊予鉄ターミナルビル(いよてつ高島屋) ・松山三越・松山全日空ホテルアヴァ ・フジグラン松山 ・イオンスタイル松山店 ・ジョー・プラ(フレッシュバリューラヴィ松山店) ・松山銀天街GET!(フレッシュバリュー銀天街店) ・フジ藤原店 ・セブンスター三津店 ・マルナカ東石井店 ・フジ道後店 ・フジ古川店	湊町5-1-1 一番町3-1-1 宮西1-2-1 天山1-13-5 朝生田町5-1-25 湊町3-4-6 藤原2-4-62 会津町7-7 東石井町6-16-39 道後1-1-12 古川北3-19-14
	商業施設 (温浴施設)	・霊の湯 ・神の湯 ・椿の湯 ・いこいの家 ・道後温泉別館(飛鳥乃湯泉)	道後湯之町5-6 道後湯之町5-6 道後湯之町19-22 道後湯之町19-22 道後湯之町19-22
教育	教育施設 (大学・短大・専修学校)	・松山大学・松山短期大学 ・松山東雲女子大学・短期大学 ・聖カタリナ大学・短期大学部 ・愛媛大学(工学部等) ・愛媛大学(農学部) ・愛媛大学(理学部) ・愛媛コミュニケーション・ライタル専門学校 ・四国医療技術専門学校 ・松山看護専門学校 ・専門学校日産愛媛自動車大学校 ・松山歯科衛生士専門学校 ・河原デザイン・アート専門学校 ・河原アイペットワールド専門学校 ・河原医療大学校 ・河原ビューティモード専門学校 ・河原パティシエ・医療・観光専門学校 ・河原電子ビジネス専門学校 ・河原医療福祉専門学校 ・大原簿記公務員専門学校愛媛校 ・専門学校松山ビジネスカレッジクリエイティブ校 ・専門学校松山ビジネスカレッジビジネス校 ・河原高等専修学校	文京町4-2 桑原3-2-1 北条660 文京町3 樽味3-5-7 文京町2-5 勝山町1丁目5-2 若草町6-1 柳井町2丁目85 宮西2丁目8-27 辻町1-33 二番町1丁目12-2 南堀端町6-11 花園町3-6 一番町1丁目1-1 湊町3丁目5-1 柳井町3丁目3-31 柳井町3丁目3-13 二番町1丁目12-2 一番町1丁目4-1 辻町1-33 一番町1丁目1-3
文化	文化等施設 (図書館・美術館・博物館等)	・松山市立中央図書館 ・松山市立三津浜図書館 ・伊丹十三記念館 ・坂の上の雲ミュージアム	湊町7-5 住吉2-4-12 東石井1丁目6-10 一番町三丁目20番地
	文化等施設 (ホール)	・県民文化センター(ひめぎんホール) ・松山市総合コミュニティセンター・文化ホール	道後町2丁目5-1 湊町7丁目5番地

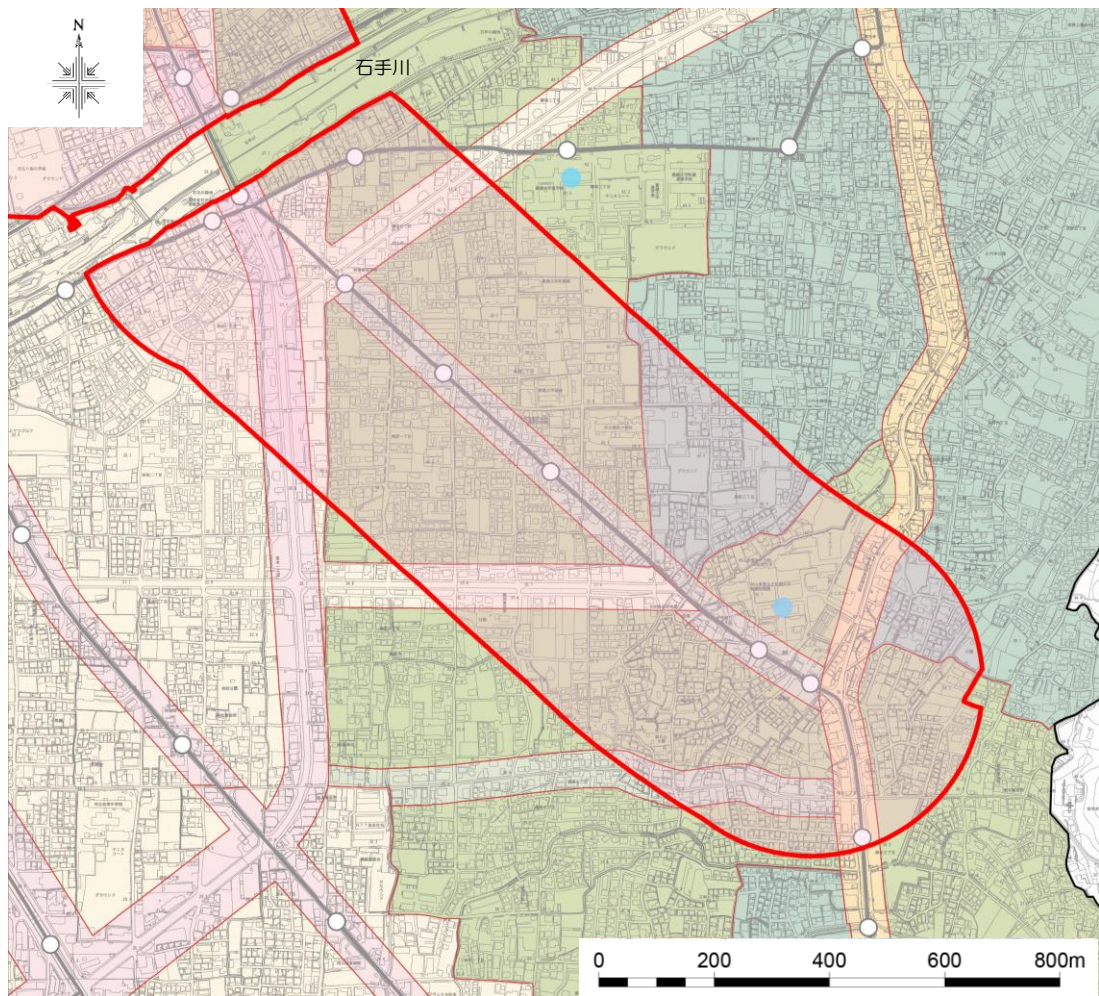
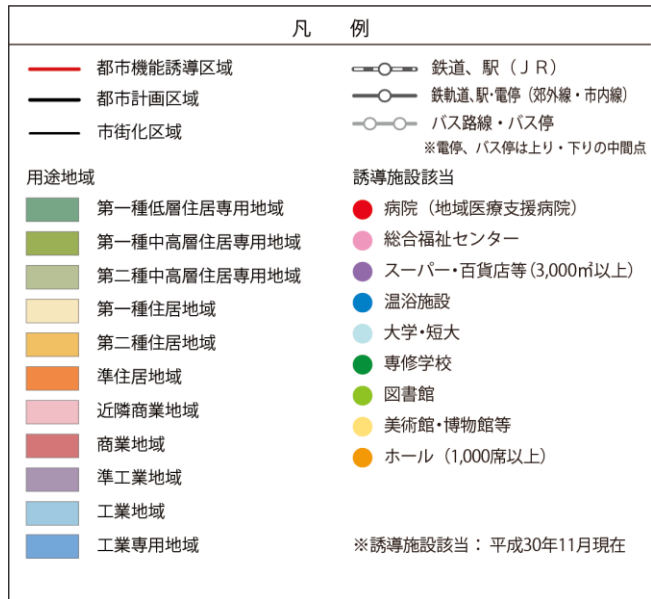
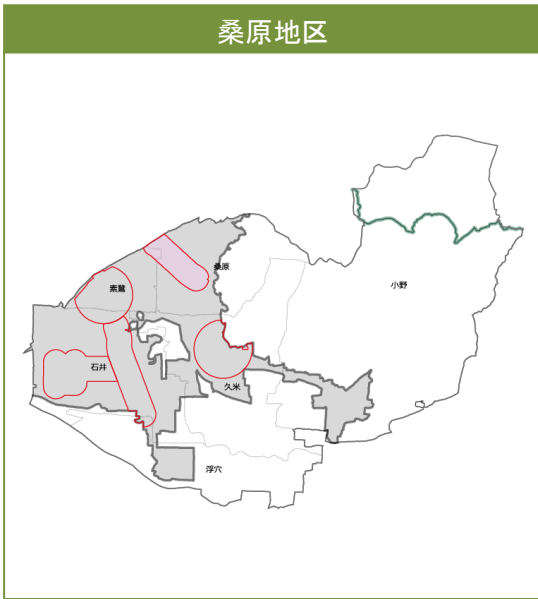


	面積	割合
都市機能誘導区域	901 ha	—
都心地域 (うち市街化区域)	2,192 ha (1,731 ha)	41.1 % (52.0 %)

※都市機能誘導区域は他地域に跨るため、割合はあくまで参考値です。

南東部地域

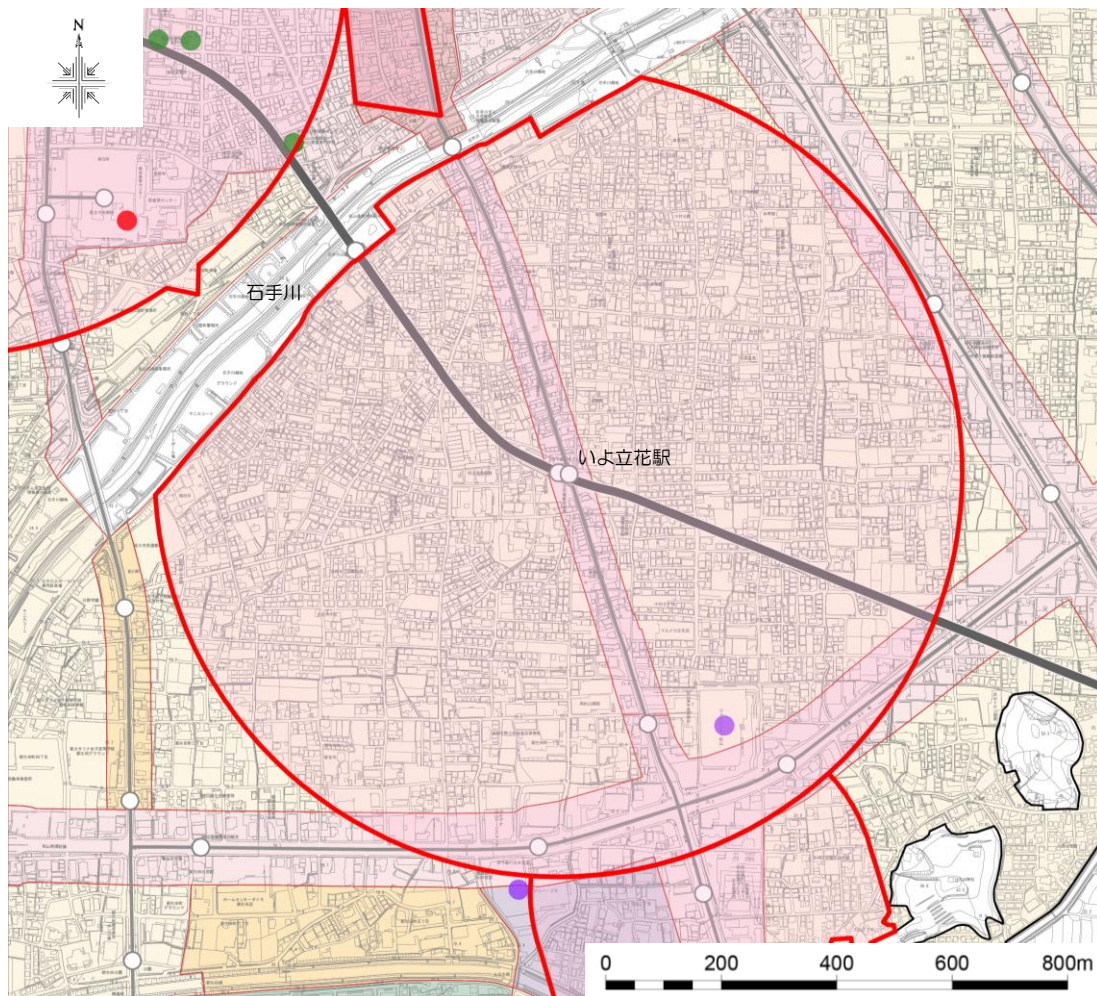
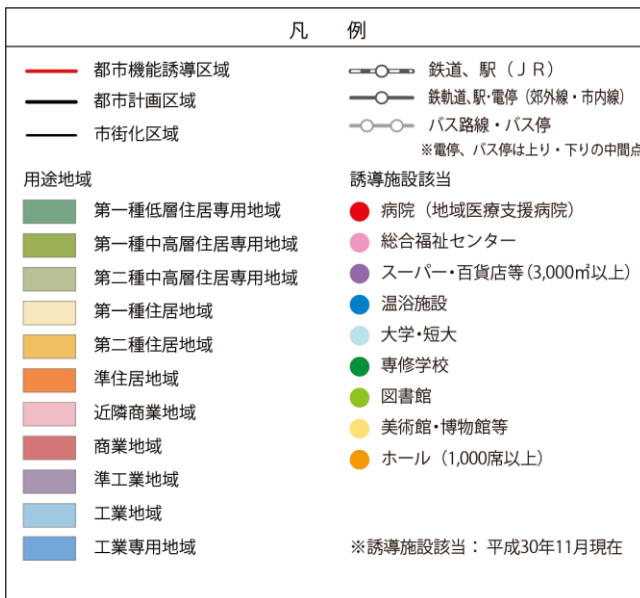
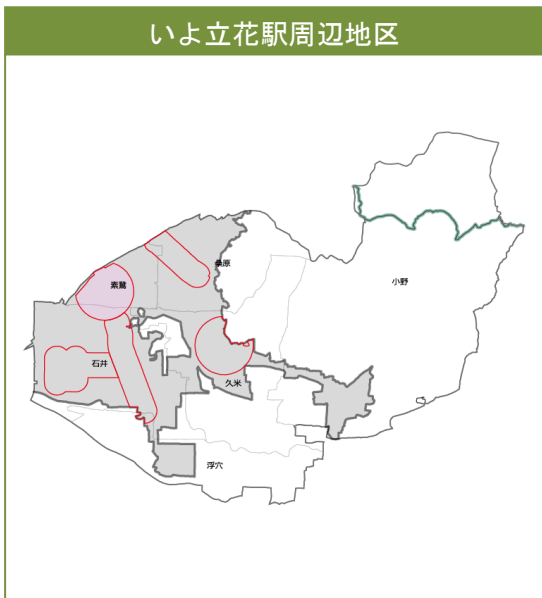
桑原地区



	面積	割合
都市機能誘導区域	94 ha	—
南東部地域 (うち市街化区域)	5,949 ha (1,875 ha)	1.6 % (5.0 %)

南東部地域

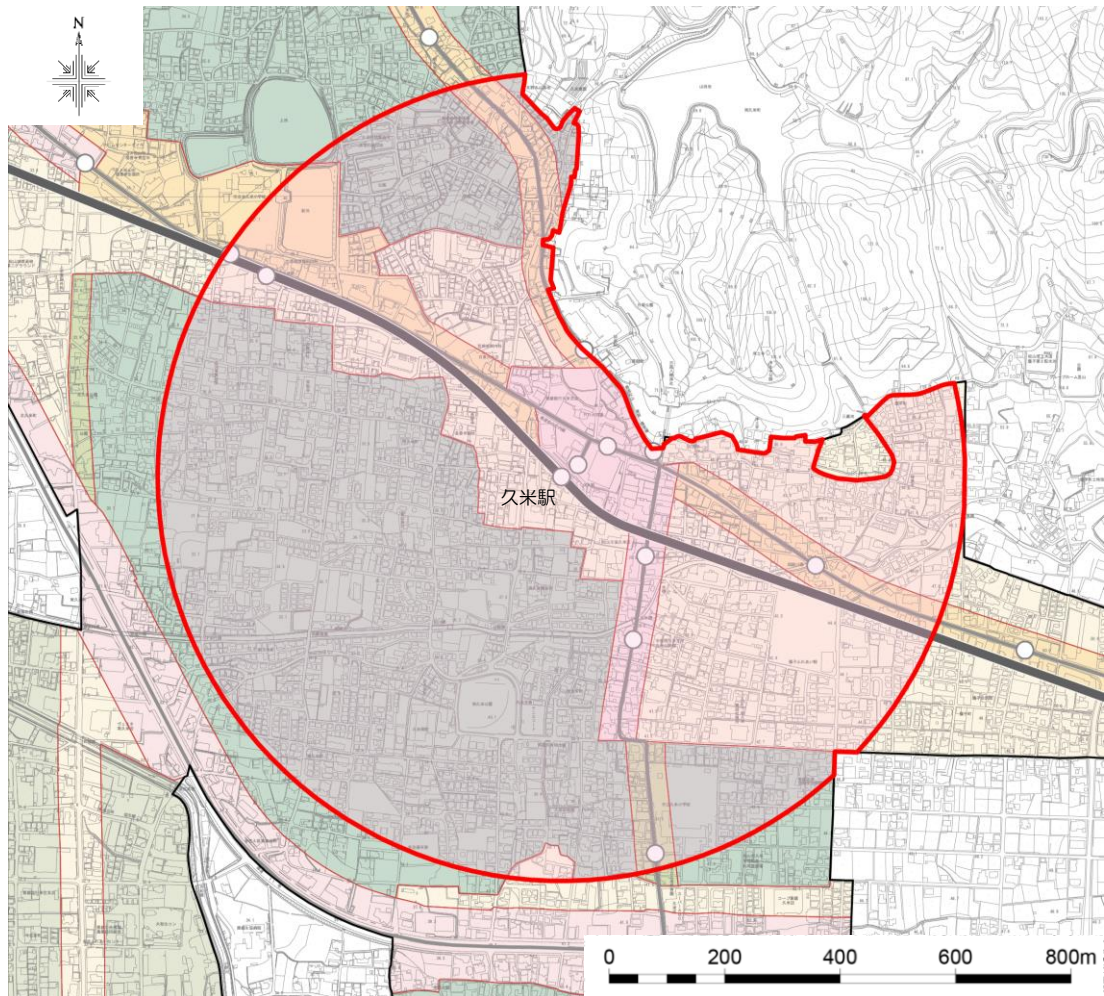
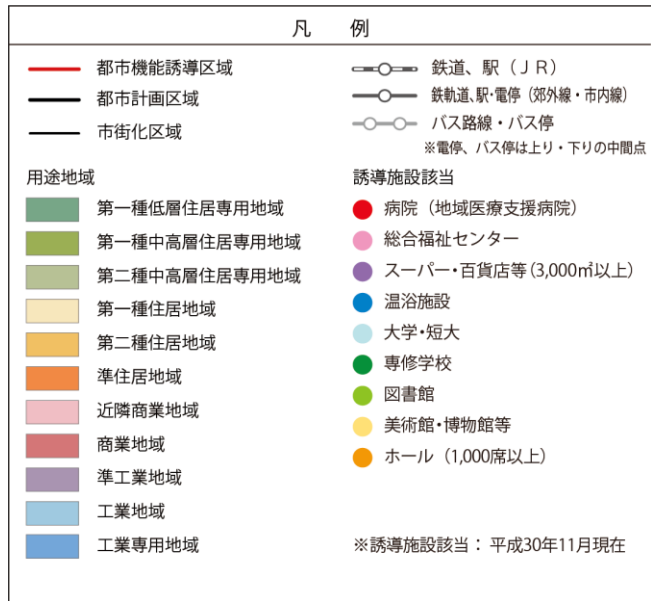
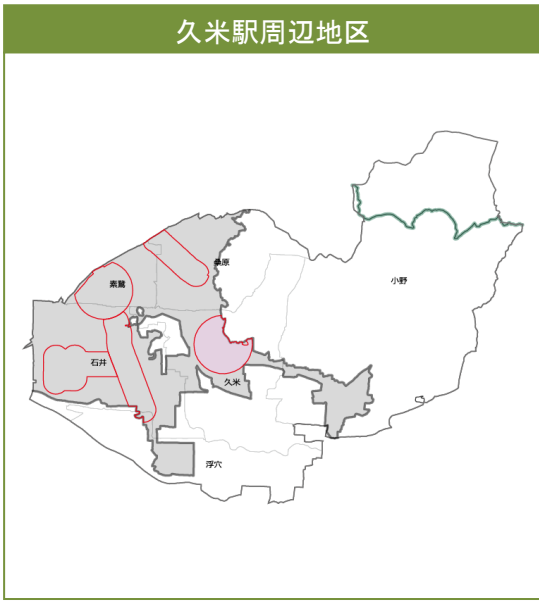
いよ立花駅周辺地区



	面積	割合
都市機能誘導区域	139 ha	—
南東部地域	5,949 ha	2.3 %
（うち市街化区域）	（1,875 ha）	（7.4 %）

南東部地域

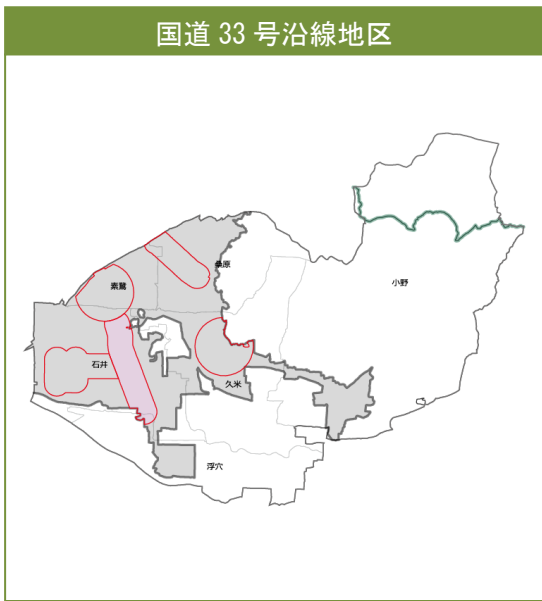
久米駅周辺地区



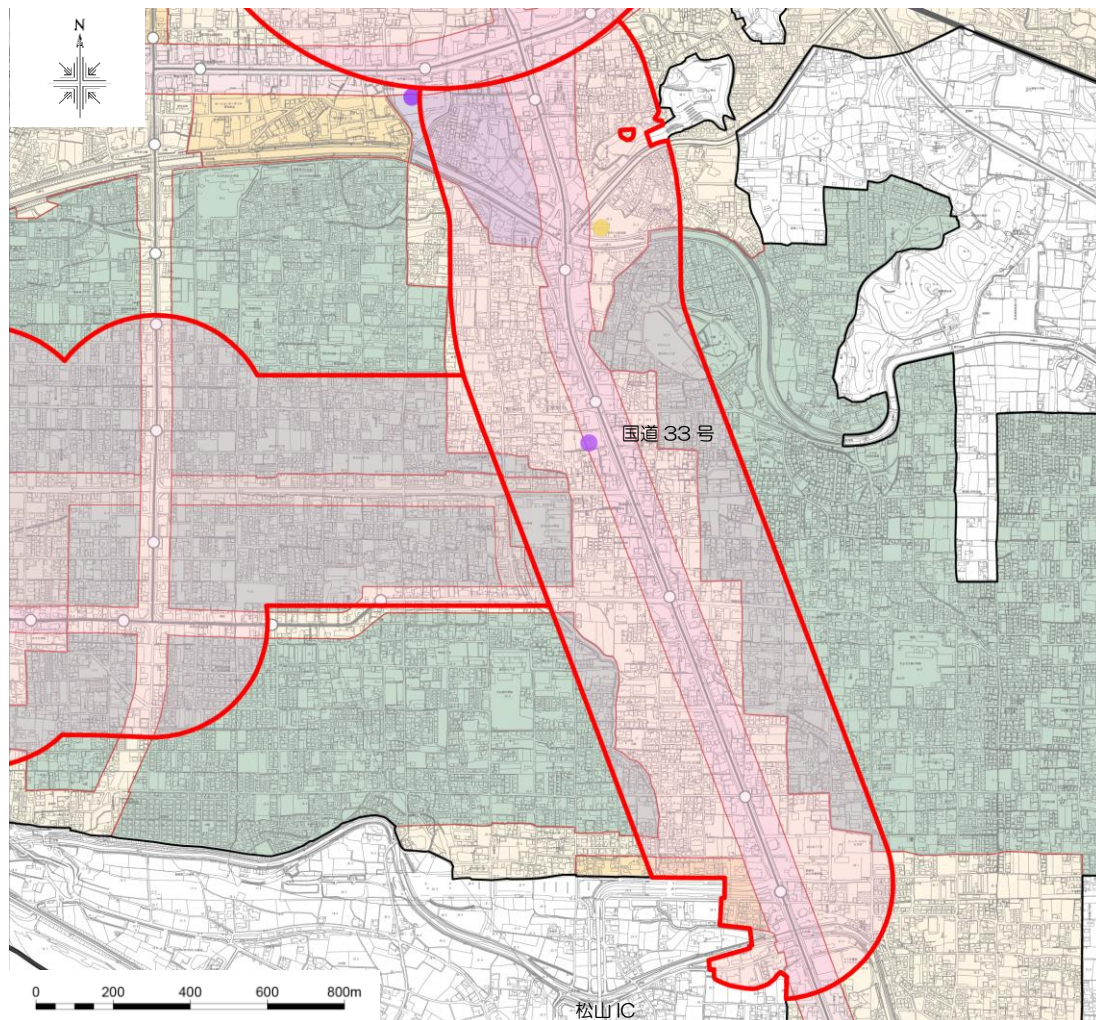
	面積	割合
都市機能誘導区域	121 ha	—
南東部地域 (うち市街化区域)	5,949 ha (1,875 ha)	2.0 % (6.5 %)

南東部地域

国道33号沿線地区



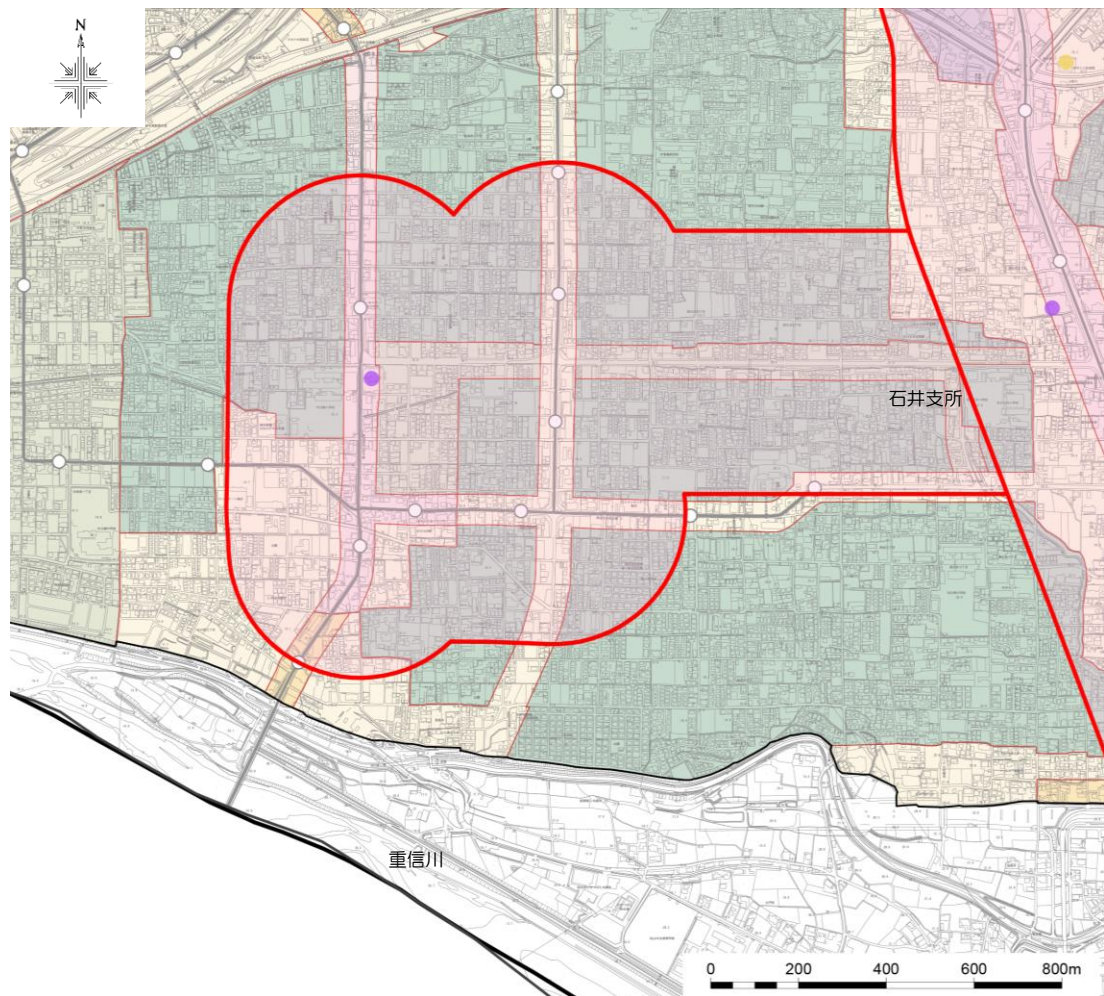
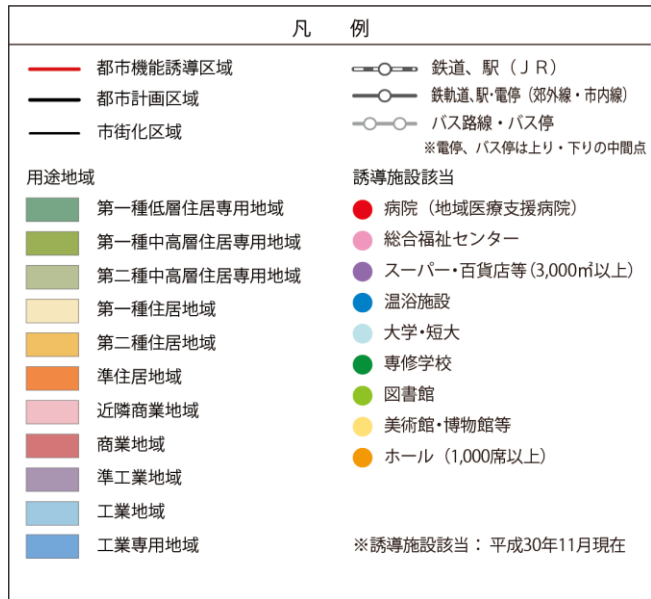
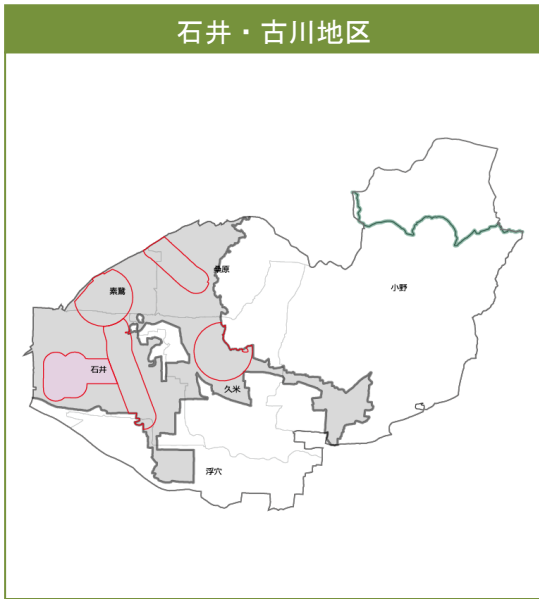
凡 例	
	都市機能誘導区域
	都市計画区域
	市街化区域
用途地域	
	第一種低層住居専用地域
	第一種中高層住居専用地域
	第二種中高層住居専用地域
	第一種住居地域
	第二種住居地域
	準住居地域
	近隣商業地域
	商業地域
	準工業地域
	工業地域
	工業専用地域
	鉄道、駅（JR）
	鉄軌道、駅・電停（郊外線・市内線）
	バス路線・バス停
	※電停、バス停は上り・下りの中間点
誘導施設該当	
	病院（地域医療支援病院）
	総合福祉センター
	スーパー・百貨店等（3,000㎡以上）
	温浴施設
	大学・短大
	専修学校
	図書館
	美術館・博物館等
	ホール（1,000席以上）
	※誘導施設該当：平成30年11月現在



	面積	割合
都市機能誘導区域	144 ha	—
南東部地域	5,949 ha	2.4 %
（うち市街化区域）	(1,875 ha)	(7.7 %)

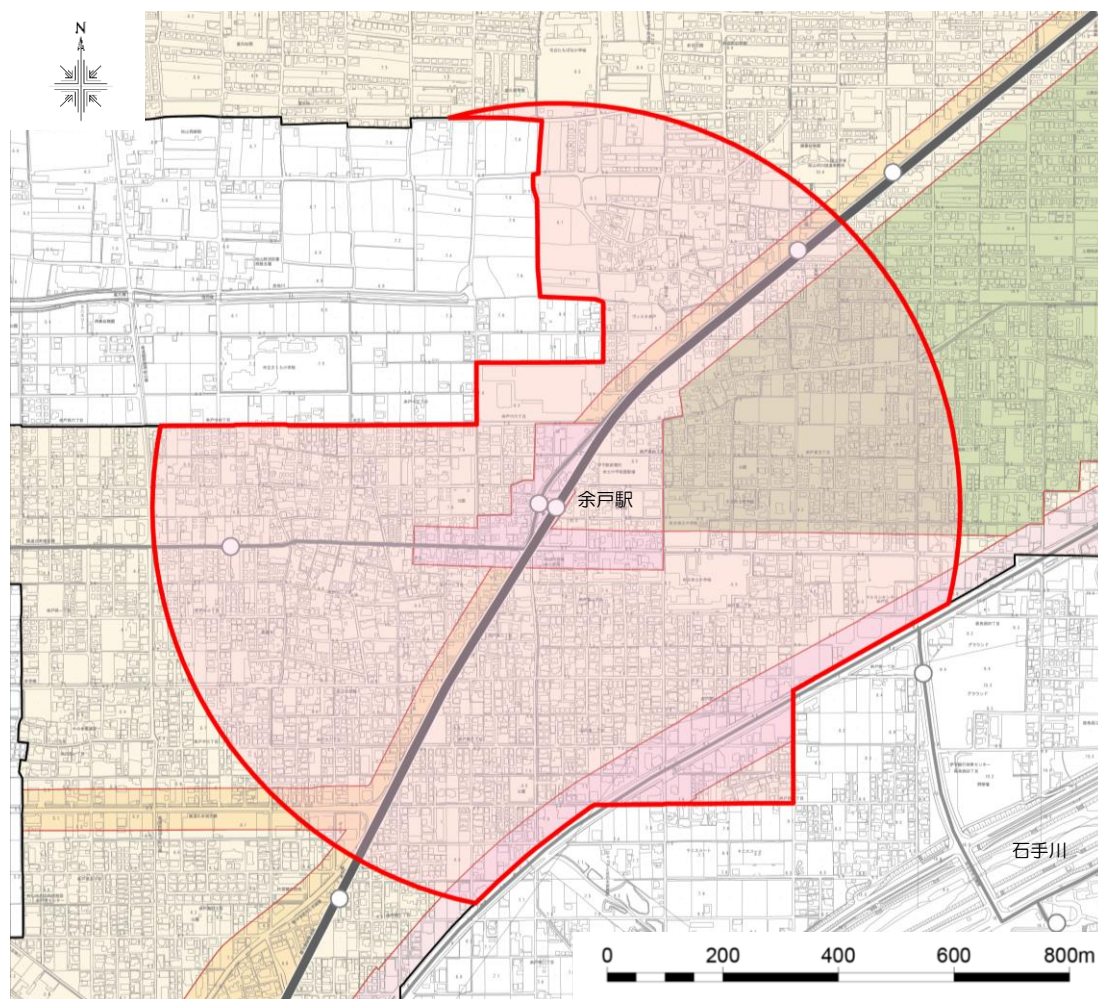
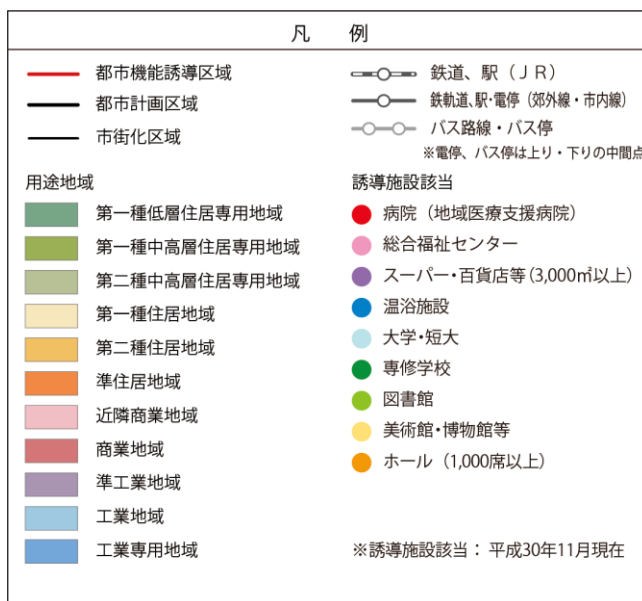
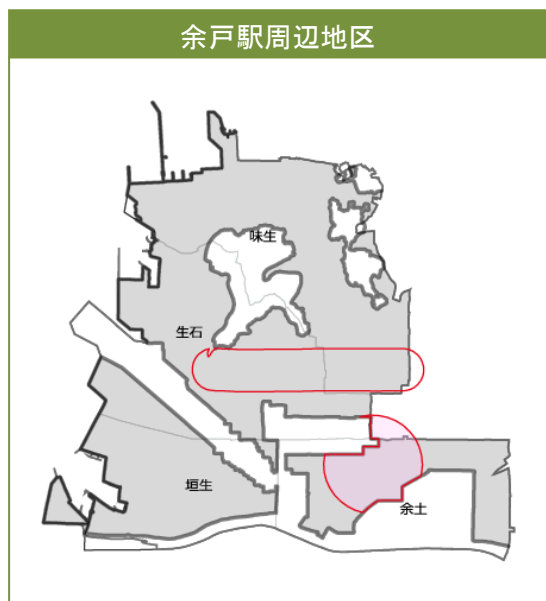
南東部地域

石井・古川地区



	面積	割合
都市機能誘導区域	145 ha	—
南東部地域 (うち市街化区域)	5,949 ha (1,875 ha)	2.4 % (7.7 %)

南西部地域

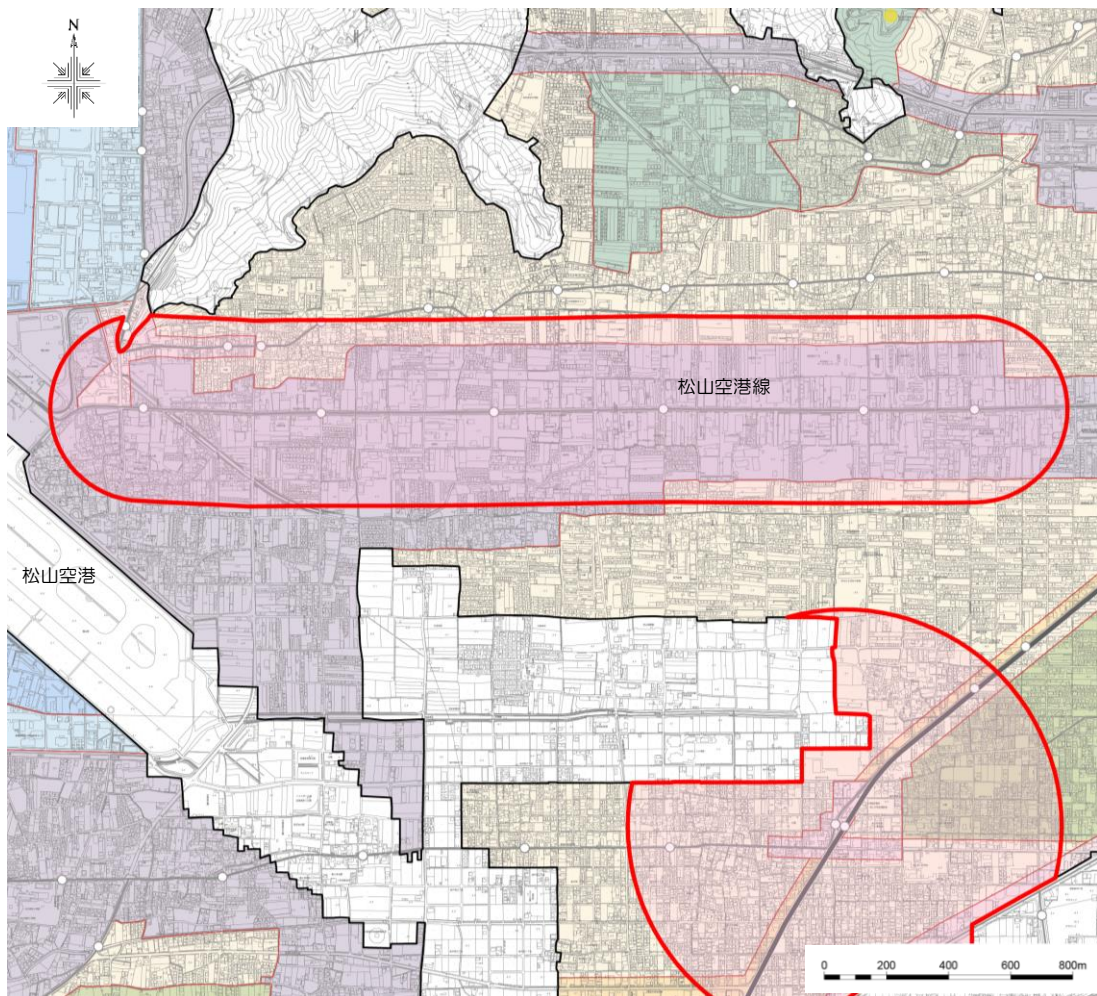
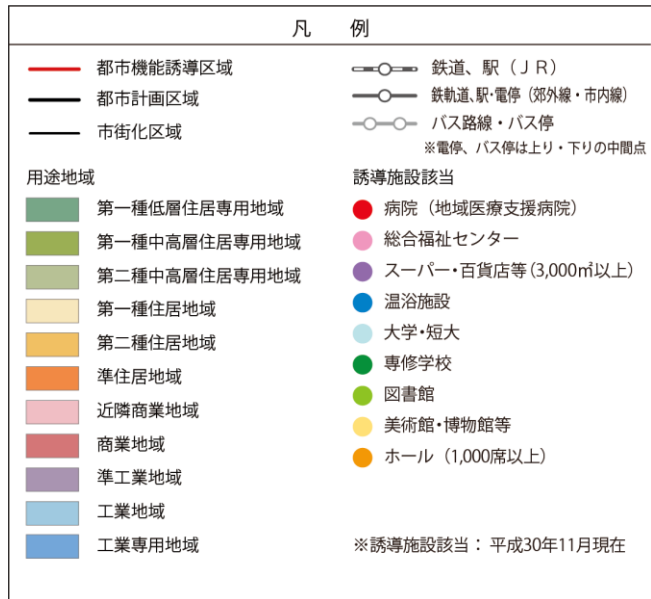
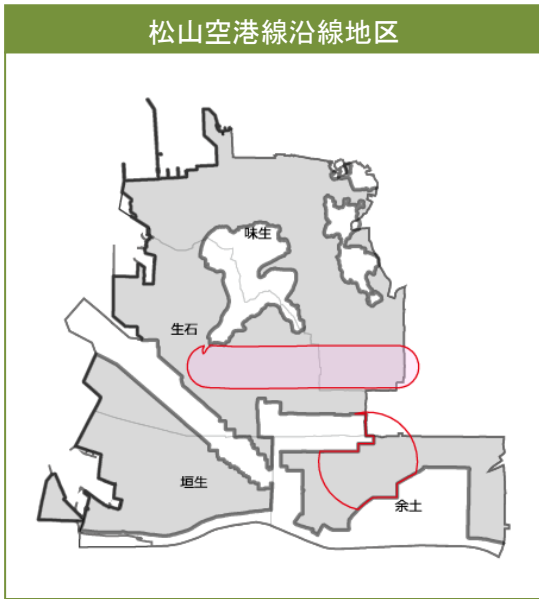


	面積	割合
都市機能誘導区域	116 ha	—
南西部地域	2,387 ha	4.9 %
（うち市街化区域）	（1,683 ha）	（6.9 %）

※都市機能誘導区域は他地域に跨るため、割合はあくまで参考値です。

南西部地域

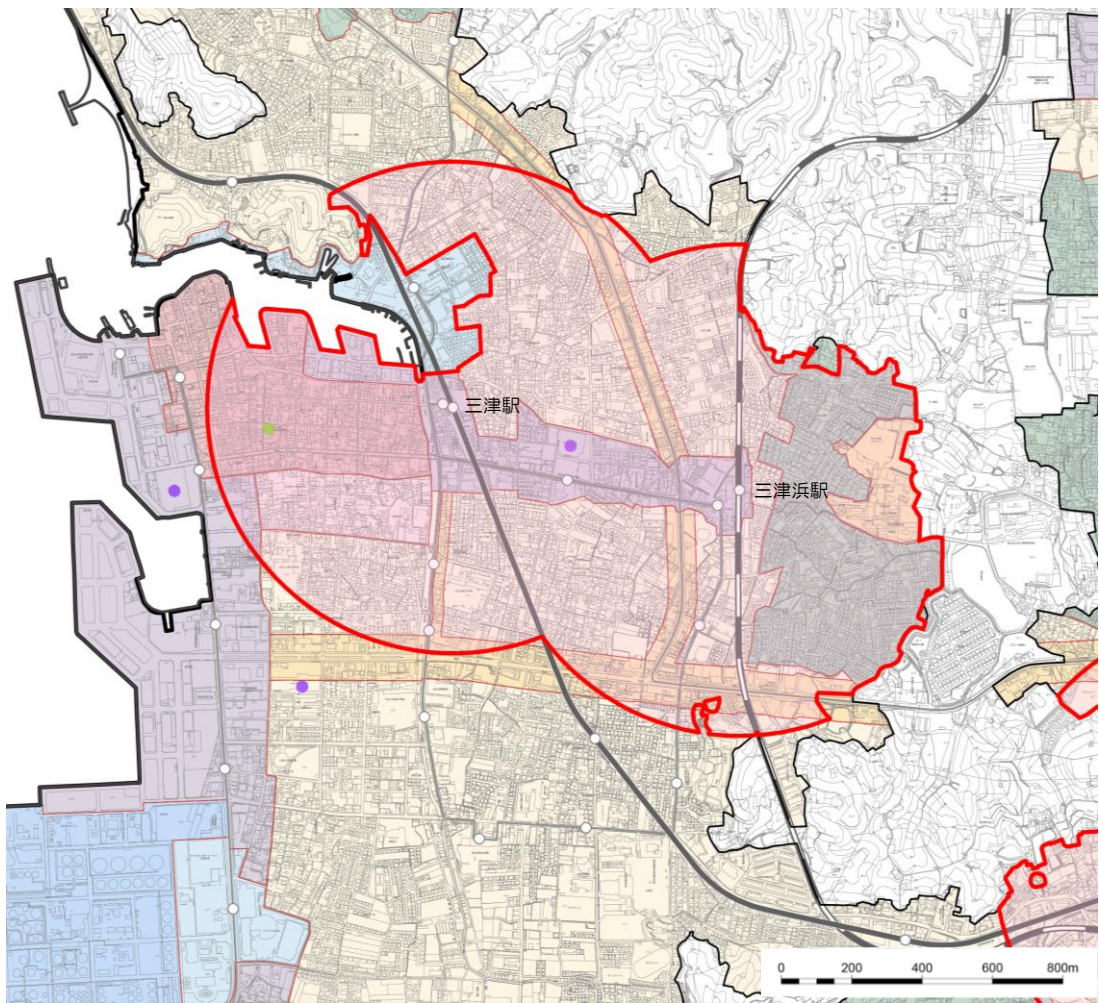
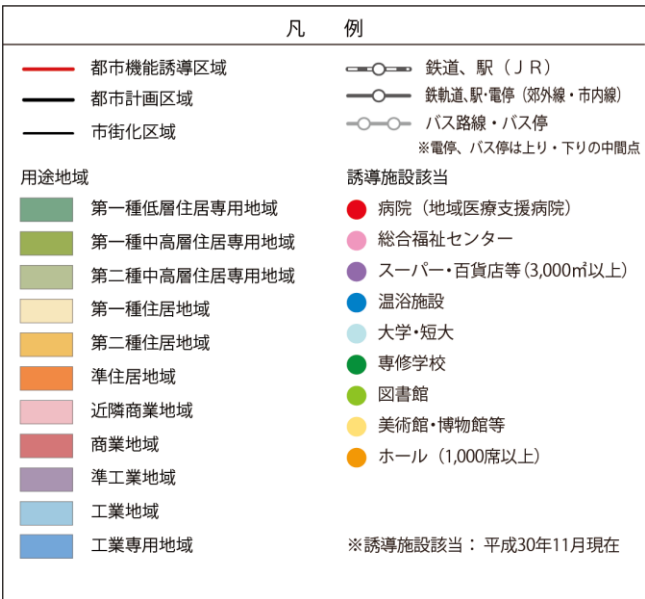
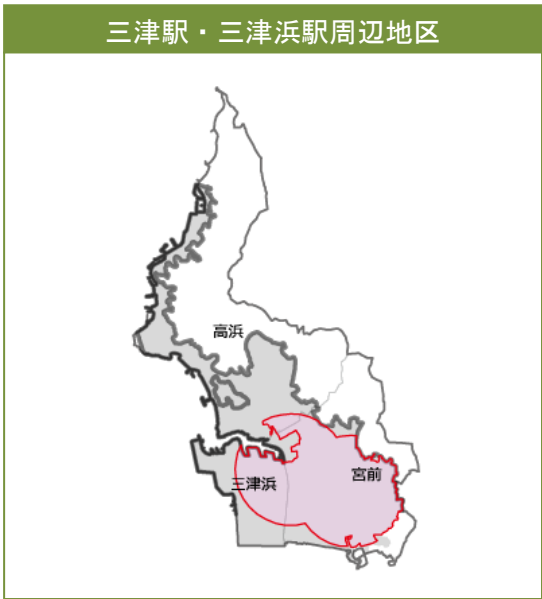
松山空港線沿線地区



	面積	割合
都市機能誘導区域	189 ha	—
南西部地域	2,387 ha	7.9 %
（うち市街化区域）	（1,683 ha）	（11.2 %）

※都市機能誘導区域は他地域に跨るため、割合はあくまで参考値です。

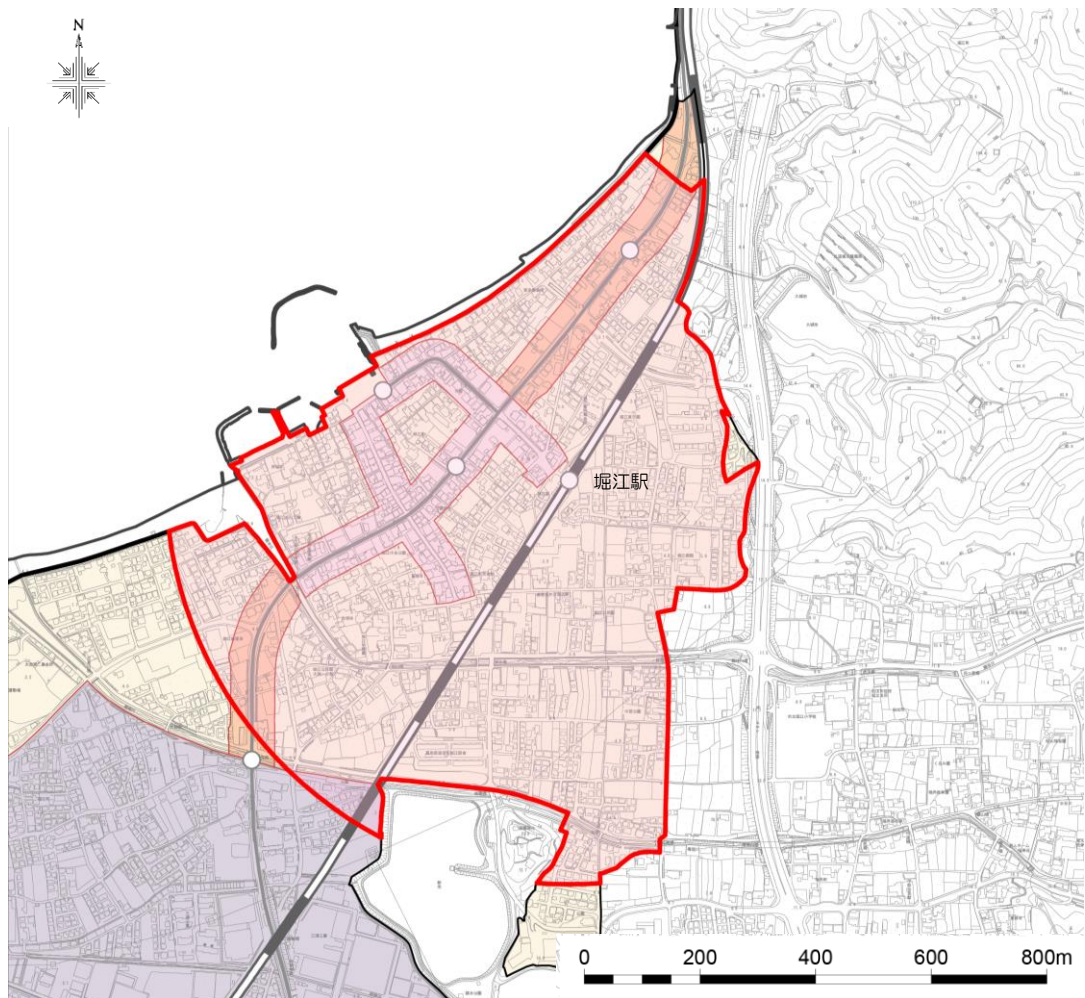
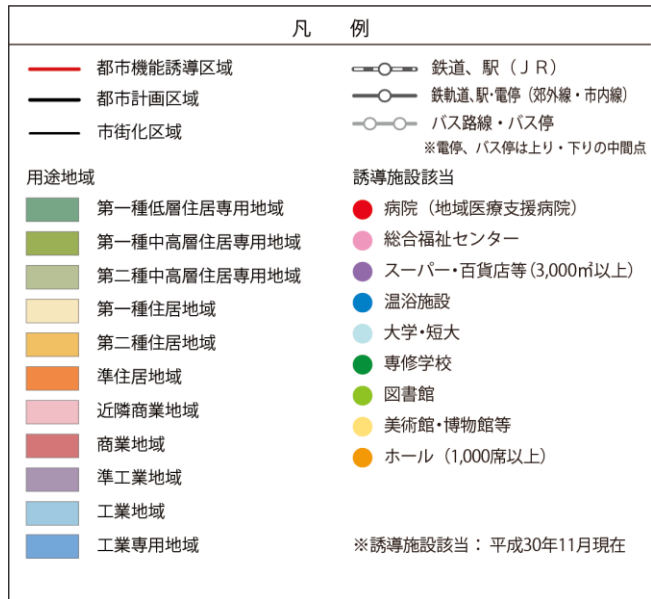
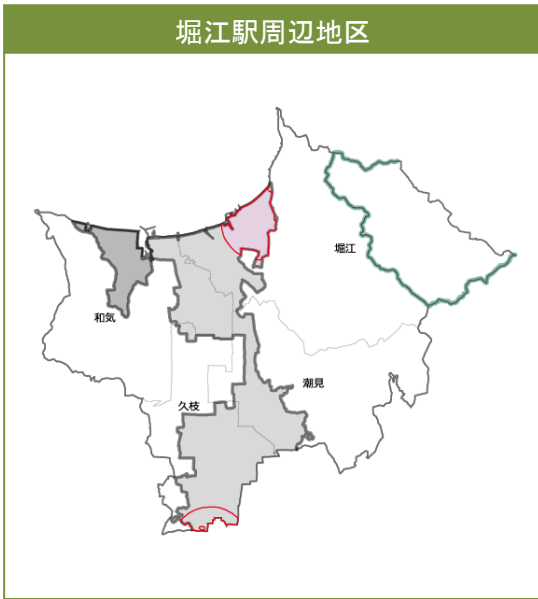
北西部地域



	面積	割合
都市機能誘導区域	217 ha	—
北西部地域	851 ha	25.5 %
（うち市街化区域）	（452 ha）	（48.0 %）

北部地域

堀江駅周辺地区

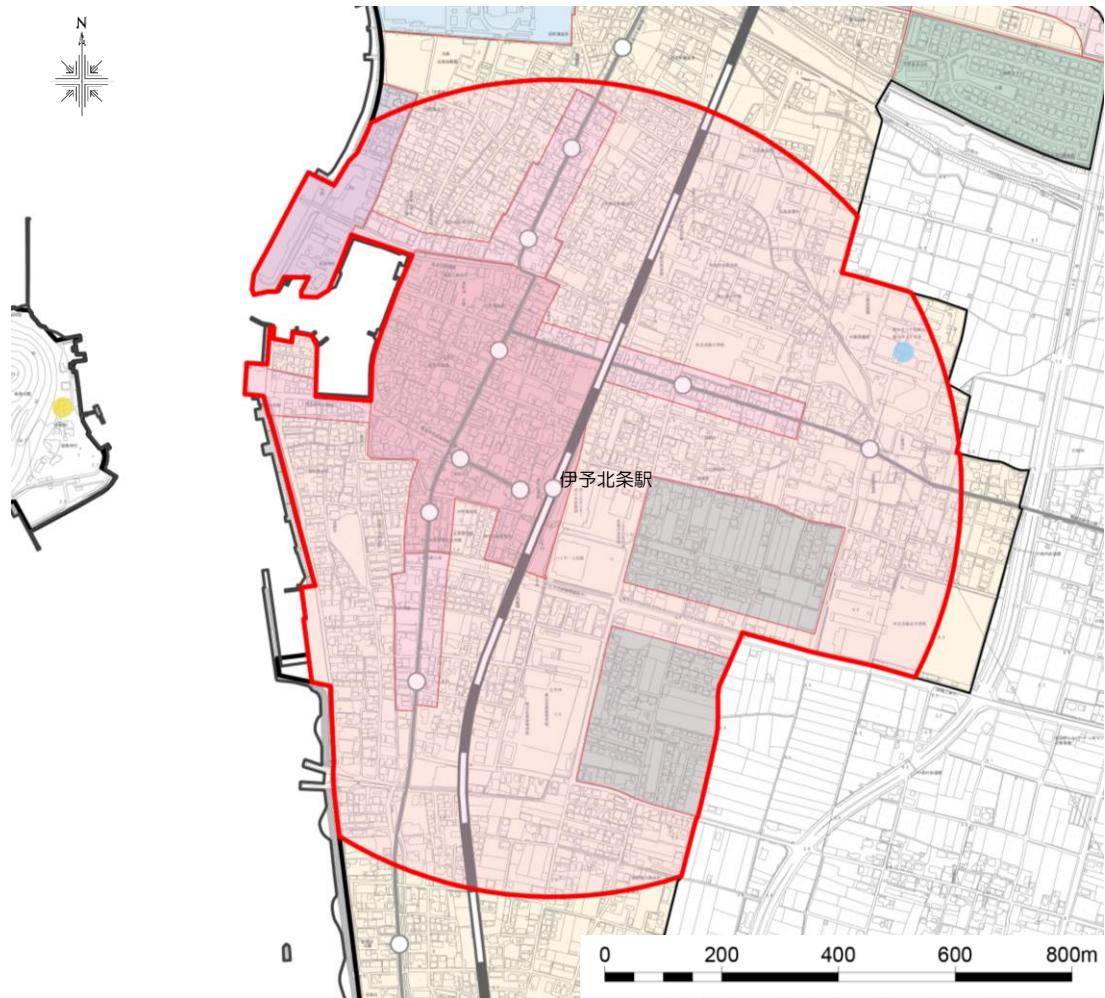


	面積	割合
都市機能誘導区域	72 ha	—
北部地域 (うち市街化区域)	3,167 ha (805 ha)	2.3 % (8.9 %)

北条地域



凡 例	
—●— 都市機能誘導区域	—○— 鉄道、駅（JR）
—●— 都市計画区域	—○— 鉄軌道、駅・電停（郊外線・市内線）
—●— 市街化区域	—○— バス路線・バス停 ※電停、バス停は上り・下りの中間点
用途地域	誘導施設該当
■ 第一種低層住居専用地域	● 病院（地域医療支援病院）
■ 第一種中高層住居専用地域	● 総合福祉センター
■ 第二種中高層住居専用地域	● スーパー・百貨店等（3,000㎡以上）
■ 第一種住居地域	● 温浴施設
■ 第二種住居地域	● 大学・短大
■ 準住居地域	● 専修学校
■ 近隣商業地域	● 図書館
■ 商業地域	● 美術館・博物館等
■ 準工業地域	● ホール（1,000席以上）
■ 工業地域	
■ 工業専用地域	
	※誘導施設該当：平成30年11月現在



	面積	割合
都市機能誘導区域	121 ha	—
北条地域 (うち市街化区域)	10,234 ha (397 ha)	1.2 % (30.5 %)