

幸せになろう。
松山市
MATSUYAMA CITY

広報

まつやま

2026年
(令和8年)
NO.1560

6.15



北条鹿島まつり

願いを編み込み、未来へつなぐ

小さな幸せを、
幸せのタネ

島で紡ぐ、みんなの想い

みんなで育てていくまちへ



今月の俳句 青田波まぶしや移住一日目

俳号：空山プラネタリウム
兼題「青田」
俳句ポスト365 第310回 特選

発行：松山市役所 編集：シティプロモーション推進課 毎月1日・15日発行
☎(089)948-6705 ☎934-2578 🌐<https://www.city.matsuyama.ehime.jp/>
災害時などの防災行政無線放送は電話で確認できます
☎(089)986-7755(松山・北条)・☎(089)997-1193(中島)



「こども本の森 松山」開室1周年記念



絵本作家 真珠まりこさんがやってくる！ ～絵本の世界をもっと楽しもう～

『もったいないばあさん』や『おべんとうバス』でおなじみの絵本作家・真珠まりこさんのおはなし会と講演会を行います。読み聞かせや創作の様子など、作者本人から直接聞けます。

日 7月19日(日) ▶ 第1部=11時～11時45分
▶ 第2部=13時30分～14時30分

会 坂の上の雲ミュージアム 2階ホール
内 第1部=「お子さまのためのおはなし会～えほんのじかん～」▶ 第2部=「講演会～もったいないばあさんと絵本の話～」

対 第1部=0～12歳の子どもと保護者▶ 第2部=大人

定 第1部=60人▶ 第2部=80人 (全て抽選)

申 7月6日(月)まで。応募フォーム



問 坂の上の雲ミュージアム(こども本の森 松山) ☎(089)915-2600・FAX915-3600

坂の上のてんらんかい ～宇宙とおはなしするワークショップ～

宇宙を題材に絵画を制作する松山出身の画家・オーガベンさんのワークショップです。絵画づくりをする子どもたちを募集します。

日 7月26日(日)13時30分～15時

会 坂の上の雲ミュージアム
2階ホール

内 ペーパーボードに、誰も見たことのない星を想像しながら描く

※完成した作品はオーガベンさんの作品と一緒に館内で8月11日(火・祝)まで展示

対 5～12歳の子ども (保護者同伴)

定 15人 (抽選)

申 7月12日(日)まで。応募フォーム



田丸雅智さんの親子ワークショップ (ショートショート of 書き方講座)



「第23回坊っちゃん文学賞」の審査員長を務める、現代ショートショート of 旗手・田丸雅智さんを講師に開催します。ワークショップで書いた作品は「坊っちゃん文学賞」に応募できます。

※ワークショップの参加は坊っちゃん文学賞の作品選考に一切影響しません

日 7月20日(月・祝) ①10時30分～12時▶
②13時30分～15時 ※①②とも同じ内容

会 子規記念博物館 1階視聴覚室

※天候などの影響で、オンライン (Teams) 開催の場合あり

対 小学生以上の親子 ※未就学児の参加は要相談

定 各回親子20組 (抽選) ※1組の人数制限なし

申 7月6日(月) (必着)。応募フォーム・往復はがきで参加者全員の氏名・年齢、代表者の住所・電話番号・メールアドレス、参加人数、希望時間を〒790-8571 文化・ことば課「坊っちゃん文学賞」係へ

問 文化・ことば課 ☎(089)948-6524・FAX934-1913



つばきフォトコンテスト 2026



「つばき」に愛着を持ち、笑顔が広がるよう願って募集した「つばきフォトコンテスト2026」の入賞作品を紹介し(敬称略)。

①「松山とつばき」部門

- ・グランプリ
「湯釜とつばき」
森本 小夜
- ・準グランプリ
「乳母桜と共演」
井門 康栄
- ・特別賞
「雪降る湯築城」
森田 貴之



「湯釜とつばき」

②松山総合公園「椿園の花」部門

- ・グランプリ
「雨垂れ」
脇田 辰彦
- ・準グランプリ
「輝く」
内海 清文
- ・特別賞
「優雅」
上岩 静雄



「雨垂れ」

※日本郵便(株)と連携し、まつやま椿郵便局(古川北一丁目24-15)で展示しています。

問 ①シティプロモーション推進課 ☎(089)948-6705・FAX934-2578

②公園管理課 ☎(089)948-6854・FAX934-8723



りっくるくるるマーケット



「リユース」を促すため、フリーマーケットを開催します。

使わなくなったものを必要な人に使ってもらえます。キッチン用品やバス・トイレ用品、学用品、子ども用品など「家庭の不要品」がテーマです。

日 7月12日(日)10～15時
(終了時間は早まる場合あり)

問 まつやまRe・再^{リユース}来館 ☎(089)968-7153・FAX974-4024



県市連携事業



新婚世帯に「住居費用」や「引越費用」の一部を補助



対 令和8年1月1日(木・祝)～令和9年2月28日(日)までに婚姻届を受理された夫婦で、次のいずれかに該当する世帯

①夫婦ともに婚姻日に29歳以下で令和7年中の夫婦の所得合計額が500万円未満②夫婦ともに婚姻日に39歳以下で令和8年度の住民税均等割が非課税

内 対象経費=令和8年4月1日(水)～令和9年2月28日(日)までに支払った住宅取得費用・住宅リフォーム費用・住宅賃借費用・引越費用▶助成金額=1世帯当たり限度額60万円

申 令和9年3月5日(金)(必着)。郵送で申請書(ホームページにあり)と必要書類を〒790-0011千舟町四丁目3-2千舟町コンプレックスビル8階松山市結婚新生活支援事務局へ

問 こどもえがお課 ☎(089)948-6039・FAX934-1822



最大30万円を出産世帯に補助



子どもを出産した世帯に育児用品や時短・省エネ家電の購入費用を補助します。

対 (1) 令和8年4月1日以降の出産世帯
(2) 令和7年度(令和7年4月1日を除く)出産世帯
※令和7年度に補助対象経費の上限額に達した世帯を除く

補助上限額

- 対象児童の父母ともに当該出生日に35歳以下=30万円
- 対象児童の父母のいずれかが当該出生日に36歳以上=20万円

申 直接・オンライン(出産月の翌月末に送る案内はがきから)・郵送。申請書(窓口、市ホームページにあり)と必要書類を〒790-8571子育て支援課出産世帯給付金室へ



その他、出産世帯に奨学金の返還を支援しています。



問 子育て支援課 ☎(089)948-6016・FAX934-1814



商店街空き店舗出店奨励金



まちのにぎわいを創り出すため、商店街の空き店舗への新規出店者に奨励金を給付します。

内 下表のとおり(予算に達し次第、終了)

| 給付対象 | 率 | 給付上限額 |
|-----------------|------|--------|
| 月額家賃(2カ月) | 2分の1 | 計100万円 |
| 改装費(外装、内装、設備など) | | |
| 広告宣伝費 | | 20万円 |

※中心市街地の商店街への大型店舗出店は、100万円を加算(最大220万円)▶事前に要相談

対 松山市内の商店街の空き店舗を新しく賃借して4月1日以降に出店し、商店街組合などに加入した人など

申 問 令和9年3月31日(水)(必着)。直接・郵送・eメール。〒790-8571企業立地・産業創出課 ☎(089)948-6710・FAX934-0113 ①sangyou@city.matsuyama.ehime.jpへ



国民年金保険料の免除・猶予制度



経済的な理由で納付が難しい場合、申請が承認されると保険料の免除や猶予が受けられます(承認された期間は、年金を受けるために必要な期間に算入)。

■**免除(全額・一部)**=本人・配偶者・世帯主の前年の所得が一定基準額以下

■**納付猶予**=20歳以上50歳未満で、本人・配偶者の前年の所得が一定基準額以下

退職(失業)した人

退職票などを添えて申請。本人の所得が一定基準額以上でも保険料の免除・猶予が認められる場合があります。

産前産後期間の保険料免除

免除期間=出産予定日または出産日が属する月の前月から4カ月間(多胎妊娠の場合は、3カ月前から6カ月間)▶**申請**=出産予定日の6カ月前から出産後でも届け出可▶**対象**=国民年金第1号被保険者で、出産日が平成31年2月1日以降の人(妊娠85日以上で死産、流産、早産した人を含む)

手続きに必要なもの...①(いずれかで可)

マイナンバーカード、運転免許証、年金手帳、基礎年金番号通知書

退職(失業)した人=①と雇用保険被保険者退職票または雇用保険受給資格者証(公務員は辞令書または退職証明書)

産前産後期間の免除=①と母子健康手帳

※必要書類は事前に問い合わせてください

問 保険給付・年金課 ☎(089)948-6352・FAX934-2631

松山東年金事務所 ☎(089)946-2146・FAX933-1319



「入院時食事療養費などの標準負担額」が変わりました



国民健康保険 後期高齢者医療保険

入院時食事療養費の標準負担額

| 保険区分 | 所得区分 | 1食当たりの食事代 | | |
|-------------------|---------------------------|----------------------------|------------|------|
| | | 5月まで | 6月から | |
| 後期 国保 70歳以上 | 市民税課税世帯 現役並み(Ⅲ、Ⅱ、Ⅰ)、一般 | 510円 | 550円 ※1 | |
| 国保 70歳未満 | | | | |
| 国保・後期 | 市民税非課税世帯 区分Ⅱ、オ | 90日までの入院 | 240円 | 270円 |
| | | 91日以上入院(過去12カ月の入院日数) ※2 | 190円 | 220円 |
| | | 区分Ⅰ | 110円 | 130円 |

※1 指定難病者、小児慢性特定疾病者は330円。平成28年3月31日時点で1年以上継続して精神病床に入院し、平成28年4月1日以降も引き続き医療機関に入院している人は260円

※2 区分Ⅱの認定を受けてからの入院日数が90日経過後(前保険での日数も含む)に、住んでいる市町の担当窓口へ「長期入院該当」の届け出が必要

入院時生活療養費の標準負担額

| 保険区分 | 所得区分 | 1食当たりの食事代 | | 1日当たりの居住費 | |
|-------------------|---------------------------|-------------------|------------|-----------|------------|
| | | 5月まで | 6月から | 5月まで | 6月から |
| 後期 国保 70歳以上 | 市民税課税世帯 現役並み(Ⅲ、Ⅱ、Ⅰ)、一般 | 510円 | 550円 ※3 | 370円 | 430円 ※6 |
| 国保 70歳未満 | | | | | |
| 国保・後期 | 市民税非課税世帯 区分Ⅱ、オ | 240円 | 270円 ※4 | 0円 | 0円 |
| | | 140円 | 160円 ※5 | | |
| | | 【後期】 老齢福祉年金受給者 | 110円 | | |

※3 医療機関の施設基準で1食当たり510円で計算される場合あり(市民税課税世帯の指定難病者の食費は1食330円)いずれに該当するかは直接、医療機関に問い合わせ

※4 91日以上入院(過去12カ月の入院日数)の場合は、1食220円。該当者は認定証を切り替える申請の手続きが必要

※5 医療の必要性の高い人や指定難病者は130円

※6 指定難病者は0円(食費のみ負担)

問 国民健康保険=保険給付・年金課 ☎(089)948-6361・FAX934-2631

後期高齢者医療保険=健康保険課 ☎(089)948-6370・FAX934-0115

特集 もっと知ってほしい

国民健康保険（以下、国保）制度は、万一の病気やけがなどのときに安心して病院などを受診できるよう、

✉ 国保料納入通知書を発送

納入通知書を世帯主（国保加入者でない場合も含む）宛てに6月15日(月)に送ります。納入通知書に、令和8年度の加入状況や国保料など大切な情報を記載しています。必ず確認してください。



📅 国保料の納付方法と納期限

普通徴収

● 納付方法

・納付書

支所、金融機関（ゆうちょ銀行・郵便局を含む）、コンビニエンスストアのほか、スマートフォン決済アプリ（PayB、PayPay、支払秘書、d払い、au PAY、AEON PAY、楽天ペイ）でも納付できます。

・口座振替（手続き必要）

一度手続きをすると、翌年度以降も自動的に振り替えが継続され大変便利です。納入通知書に同封の利用申込書に必要事項を記入・押印し、郵送または健康保険課、各支所へ提出してください。

● 納期限

年10回、**納期限は原則、6月～翌年3月の各月末（12月期のみ25日）**です。

※納期限が土・日曜、祝日の場合は翌営業日

特別徴収（年金天引き）

国保加入者全員が65歳以上75歳未満の世帯の国保料は、原則、世帯主の年金から天引きします。

年金天引きは、偶数月（年金支給月）の年6回です。特別徴収は原則、納付書払いに変更できませんが、口座振替に変更できます。口座振替を希望する人は、手続きが必要です。

国保料の電話受付時間を延長

📅 6月17日(水)～19日(金)、22日(月)～24日(水)=19時まで、
6月20日(土)=8時30分～17時

☎ 健康保険課 ☎ (089) 948-6365

納期限までに納付が難しいとき

やむを得ない事情などで納期限までに納められないときは、そのままにせず、必ず納付推進課に相談してください。

国保料のQ & A

◎ 昨年度より国保料が高いのはなぜですか？

※所得割額がない世帯は、子ども分の追加や均等割額・平等割額の増加分だけ国保料が上がっています。

Ⓐ 次のいずれかに該当すると昨年度に比べて国保料が高くなる場合があります。

- 国保に新しく加入した人がいる
- 国保加入者の前年の所得が一昨年より増えている
- 国保加入者で、40歳になった人がいる
- 申告が必要にもかかわらず、所得申告書を提出していない
- 非自発的失業者への軽減措置の期間が終了している
- 後期高齢者医療制度への移行に伴う軽減割合の変更（2分の1⇒4分の1）、または軽減期間が終了している

● 後期高齢者医療制度への移行に伴う扶養家族の減免が終了している

● 国保料の上限額が上がっている

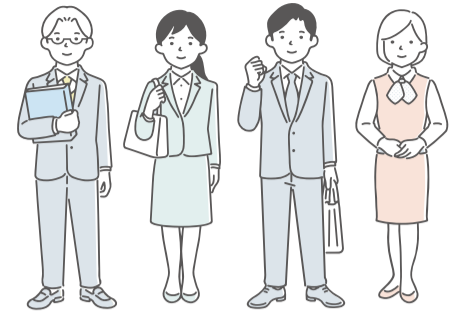
◎ 今は会社に就職して社会保険に加入しています。国保料の納入通知書が届くのはなぜですか？

Ⓐ 勤務先の健康保険などに加入しても、自動的に国保の資格はなくなるので、国保をやめる手続きをしてください。郵送や電子申請でも手続きできます。また、同じ世帯で他に国保に加入している人がいると、世帯主が国保に加入していなくても、納入通知書は世帯主に届きます。



国民健康保険

加入者が納める国保料と国・県・市からの財政支援などで運営しています。



国保料の計算方法

| 月単位 ※日割り計算にはなりません | 医療分 | 支援分 0～74歳までの人で 後期高齢者医療制度を 支える国保料 | 介護分 40～64歳までの人で 介護保険制度を 支える国保料 | 【新設】子ども分 0～74歳までの人で 子ども・子育て制度を 支える国保料 |
|-----------------------------------------|--------------------------------------------------------|--------------------------------------------------------|---------------------------------------------------------------|---------------------------------------------------------|
| 所得割額 世帯の加入者の所得に応じて計算 | 加入者全員の 「令和7年中の基礎控除後の 総所得金額等」(※1) ×7.6% | 加入者全員の 「令和7年中の基礎控除後の 総所得金額等」(※1) ×3.2% | 40～64歳の加入者全員の 「令和7年中の基礎控除後の 総所得金額等」(※1) ×2.7% | 加入者全員の 「令和7年中の基礎控除後の 総所得金額等」(※1) ×0.22% |
| 均等割額 世帯の加入者の人数に応じて計算 | 加入者の人数 ×25,200円 | 加入者の人数 ×9,600円 | 40～64歳の加入者の人数 ×9,960円 | 18(※2)～74歳の加入者の人数 ×996円 |
| 平等割額 一世帯ごとに計算 | 19,920円 | 7,800円 | 5,880円 | 600円 |
| 最高限度額 各限度額を超えて納める必要は ありません | 67万円 | 26万円 | 17万円 | 3万円 |

| | |
|-------------------|-------------------------------------------------------------------------------------------------------------|
| あなたの世帯の国保料 | 医療分の合計 ⊕ 支援分の合計 ⊕ 介護分の合計 ⊕ 子ども分の合計 国保料は10円未満の端数を医療分・支援分・介護分・子ども分のそれぞれで切り捨てます |
|-------------------|-------------------------------------------------------------------------------------------------------------|

| | |
|-----------------------------|--------------------------------------------------------------------------------------------------------------------------------|
| 国保料の内訳 (年齢で異なります) | 18歳未満の人＝医療分＋支援分＋子ども分均等割以外 18～39歳の人＝医療分＋支援分＋子ども分 40～64歳の人＝医療分＋支援分＋介護分＋子ども分 65～74歳の人＝医療分＋支援分＋子ども分(介護保険料は介護保険課から通知が届きます) |
|-----------------------------|--------------------------------------------------------------------------------------------------------------------------------|

※1 「令和7年中の基礎控除後の総所得金額等」は、令和7年1月1日～令和7年12月31日までの1年間の総所得金額等から基礎控除43万円を差し引いた金額
※2 18歳年齢到達の年度末までは免除

国保の脱退手続き

職場の健康保険に加入したり、家族の健康保険の被扶養者になったときは、松山市の国保をやめる手続きが必要です。窓口や郵送、電子申請で手続きできます。



お得に受けよう 国保の健(検)診



特定健康診査

最大11,000円の検査が**無料**で受けられます。

- ☑ 40～74歳の市国保加入者(通院中の人も対象)
※対象者に「特定健康診査受診券」を発送しています(5月下旬)
- ☑ 身体計測、尿検査、診察、血圧測定、心電図検査、血液検査

がん検診

市の一部補助でお得に受けられます。

- ☑ 本市に住民票があり、検診を受ける機会がなく、自覚症状がない人
- ☑ 肺、大腸、胃、子宮頸、乳、前立腺

さらに特典

ウェブで予約すると、抽選で60人に2,000円分の商品券が当たります！



【お問い合わせ】

《健康保険課(市役所別館3階)》

- 国保料の納付証明書・口座振替＝国保収納担当(1番窓口) …… ☎(089)948-6368
- 国保料の計算・所得申告書・特別徴収＝国保賦課担当(2番窓口) …… ☎(089)948-6365
- 国保の加入・脱退・資格確認書など再交付＝国保資格担当(3番窓口) …… ☎(089)948-6363

《納付推進課、健康づくり推進課》

- 国保料の納付・納付相談＝納付推進課(市役所本館2階) …… ☎(089)947-6515
- 特定健康診査＝健康づくり推進課(市保健所1階) …… ☎(089)911-1819

国保料の軽減や減免など詳しくは、納入通知書同封のリーフレット『松山市国保だより令和8年度国民健康保険料のご案内』または市ホームページを確認してください。



松山市 国保 検索



忘れずに納めましょう 個人市・県民税



個人市・県民税とは？

福祉サービスや都市整備など、まちの維持や発展に必要な行政サービスを受けるため、住んでいる人で分担します。税額は一定の所得がある人に一律にかかる「均等割額」と、所得に応じてかかる「所得割額」の合計額で、**前年（1月1日～12月31日）の所得**に基づき計算します。また、市県民税の課税に合わせて森林環境税が課税されます。

賦課されない人（非課税者）

- 令和8年1月1日時点で生活保護法による生活扶助を受けている人
- 寡婦またはひとり親、障がい者、未成年者（平成20年1月3日以降に生まれた人）で、前年の所得金額が135万円以下の人
- 前年中の合計所得金額が次の算式で求めた額以下の人
 - ・同一生計配偶者と扶養親族がいらない→41万5,000円
 - ・同一生計配偶者または扶養親族がいる
→31万5,000円×（本人+同一生計配偶者+扶養親族の数）+28万9,000円

【納め方】

①特別徴収（給与天引き）

給与支払者（事業主）が、従業員の毎月の給与から天引きして納付
対象者 令和7年中と令和8年4月1日時点で給与の支払いを受けている人

②特別徴収（年金天引き）

公的年金支払者が、年金から天引きして納付
対象者 令和7年中と令和8年4月1日時点で老齢基礎年金などの支払いを受けている65歳以上の人で、公的年金などに課税がある人

③普通徴収（個人納付）

本市から送付される納付書または口座振替で年4回納付

| 令和8年度 | 1期 | 2期 | 3期 | 4期 |
|-------|----------|----------|----------|-------------|
| 納期限 | 6月30日(火) | 8月31日(月) | 11月2日(月) | 令和9年2月1日(月) |

対象者 特別徴収（給与・年金天引き）の対象とならない所得がある人

納付できる場所

市内に営業所がある金融機関、納付推進課（市役所本館2階）、支所▶納期限内=ゆうちょ銀行・郵便局、市民サービスセンター▶納期限内で合計が30万円以下=コンビニエンスストア▶地方税お支払サイト



令和8年度の納付は？

課税の基準日（令和8年1月1日）に住んでいた市区町村に納め、1月2日以降に死亡・転出した人も8年度分は課税されます。また、納税通知書は、6月10日(水)に納税義務者へ発送し、給与天引きの人は、5月14日(水)に事業所宛てに発送しています。

令和8年度 個人市・県民税の税制改正

①給与所得控除の見直し

| 給与収入 | 給与所得控除額 | |
|------------------|---------------|------|
| | 改正前 | 改正後 |
| ～162万5,000円 | 55万円 | 65万円 |
| 162万5,001円～180万円 | 給与収入×40%－10万円 | |
| 180万1円～190万円 | 給与収入×30%＋8万円 | |

②大学生年代の子などの控除（特定親族特別控除）が新設

| | 特定親族の合計所得金額 | 給与所得控除額 | |
|----------|----------------|---------|------|
| | | 改正前 | 改正後 |
| 特定扶養控除 | 48万円以下 | 45万円 | 45万円 |
| | 48万円超 58万円以下 | 0円 | |
| 特定親族特別控除 | 58万円超 95万円以下 | | 41万円 |
| | 95万円超 100万円以下 | | 31万円 |
| | 100万円超 105万円以下 | | 21万円 |
| | 105万円超 110万円以下 | | 11万円 |
| | 110万円超 115万円以下 | | 6万円 |
| | 115万円超 120万円以下 | 3万円 | |
| | 120万円超 123万円以下 | | |

③各種扶養控除などの所得要件額が引き上げ

| 所得要件 | 改正前 | 改正後 |
|--------------------------------|------|------|
| 同一生計配偶者および扶養親族の合計所得金額 | 48万円 | 58万円 |
| ひとり親控除の対象となる子の総所得金額等 | | |
| 寡婦控除の対象となる扶養親族の合計所得金額 | 75万円 | 85万円 |
| 勤労学生控除の対象となる学生等の合計所得金額 | 55万円 | 65万円 |
| 家内労働者等の特例における必要経費に算入する金額の最低保証額 | | |

問 市民税課 ☎(089)948-6290 ・ ☎ 934-1802

まつやまトピックス

全国植樹祭 天皇皇后両陛下が来松

第76回全国植樹祭が5月17日、県総合運動公園で開催され、天皇皇后両陛下がスギ、ヒノキなどをお手植えされました。記念式典で天皇陛下は、「緑を守り育て、豊かな森林を次の世代、その先の未来へ引き継ぐことが私たちの果たすべき大切な役割であると考えます」と述べられました。



問 農林水産振興課 ☎(089)948-6576 ・ ☎ 934-1908

紺綬褒章を伝達

エイジス四国(株)から令和7年3月に頂いた寄付で、5月7日、同社に紺綬褒章を伝達しました。また、新たに最新装備の消防車両の更新に寄付を頂き、感謝状を贈りました。



問 企画戦略課 ☎(089)948-6943 ・ ☎ 934-1804

松山への観光客推定数を発表

令和7年に松山市を訪れた観光客推定数は、635万8,400人で昭和39年に推定を始めて62年で過去最高、外国人観光客推定数は74万4,500人で2年連続で過去最高を更新、主な観光施設の入込客数は、約363万6,200人になりました。

昨年は、アーティストの蜷川実花さんを招き道後温泉でアート事業を開始したほか、大阪・関西万博で観光情報を発信するなど、松山の認知度を高めました。

観光客の推定消費額は、消費総額813億1,081万円、土産購入などの1人当たり平均消費額は1万2,788円と見込んでいます。

問 観光・国際交流課 ☎(089)948-6556 ・ ☎ 943-9001

寄贈ありがとうございます

松山センチュリーライオンズクラブから、デジタルサイネージディスプレイを寄贈いただき、5月19日に感謝状を贈りました。

寄贈されたディスプレイは、松山城本丸広場で使い、観光地の魅力を高めます。

問 公園管理課 ☎(089)948-6546 ・ ☎ 934-8723



松山市 市民ガイド

子育て

すくすく相談、モグモグ相談(7月)

- ☑市ホームページを確認
- ☑すくすく相談=育児相談・身体計測
- ▶モグモグ相談=離乳食・幼児食相談(栄養士が対応。要予約)
- ☑0歳~おおむね6歳の乳幼児(身体計測希望の人は母子健康手帳、バスタオルを用意)
- ☑モグモグ相談は前日までに電話で各すくすく・サポートへ

| すくすく・サポート | 連絡先 |
|-----------------|-----------------------------|
| 市役所本館1階 | ☎(089)948-6343 |
| 市保健所1階 | ☎(089)911-1822 ☎908-6588 |
| 市保健センター 南部分室 | ☎(089)969-1400 ☎969-1002 |
| 市保健センター 北条分室 | ☎(089)993-0646 ☎993-0659 |
| 市保健センター 中島分室 | ☎(089)997-1177 ☎997-1179 |



オンライン離乳食講座

- ☑7月22日(水)10~11時
- ☑ビデオ会議アプリ「Zoom」
- ☑離乳食の進め方、食材の選び方など

☑定妊婦または生後7カ月未満の乳児の保護者。30人程度(先着順)

☑6月16日(火)~7月8日(水) 申込フォーム

☑すくすく支援課

☎(089)911-1868・☎908-6588



1歳6カ月児・3歳児 健康診査(7月)

☑完全予約制。市ホームページを確認

▶対象者に郵送で案内

| 内容 | 日程 | 会場 |
|-------------------------|------------------|------|
| 1歳6カ月児 (対象=令和6年12月生) | 3(金)、17(金)、31(金) | 市保健所 |
| | 7(水)、21(水) | 南部分室 |
| 3歳児 (対象=令和5年1月生) | 1(水)、15(水) | 南部分室 |
| | 9(木)、23(木)、30(木) | 市保健所 |

☑予約フォーム・電話

☑すくすく支援課 ☎(089)911-1813・☎908-6588



遺伝相談

遺伝疾患の不安などを医師や保健師と相談できます。

☑市保健所

☑電話ですくすく支援課 ☎(089)911-1813・☎908-6588へ

児童クラブ保護者負担金の助成

☑児童クラブを利用する児童がいる

生活保護受給世帯または市民税非課税世帯の保護者

☑直接・郵送・申請フォーム。必要書類を〒790-8571

こどもえがお課(市役所別館3階) ☎(089)948-6411・☎934-1822へ



児童クラブで働きたい人を募集

「市児童クラブ人材バンク」に登録すると、求人のある運営委員会を案内します。

☑18歳以上(高校生を除く)

☑申込フォーム

※登録後は本市から登録者へ情報提供。給料は運営委員会から支給

☑こどもえがお課 ☎(089)948-6411・☎934-1822



福祉・健康

はちまるにいまる 8020すこやか歯科健診

☑7月8日(水)13時30分~

☑市保健所

☑歯科医師の歯科健康診査、歯科衛生士の歯科保健指導

☑本市に住民登録がある18歳以上

☑30人(先着順)

☑7月6日(月)まで。島しょ部在住の人は6月24日(水)まで。電話で健康づくり推進課

☎(089)911-1844・☎925-0230へ



栄養学級

☑☑下表のとおり(全6回コース)

| 日時 | 内容 |
|-----------------------|------------------------------------------------------------|
| 7月14日(火) 9時30分~12時 | 開講式・オリエンテーション ①松山市の食育の取り組みと食生活改善推進員の役割 ②調理前の準備・調味料計量 |
| 7月21日(火) 9時30分~12時 | ①松山市の健康づくりへの取り組み ②バランスのよい食事と献立の立て方 |
| 7月28日(火) 9時30分~12時 | ①生活習慣病予防 ②世代別!食事ポイント~乳児期から高齢期まで~ ③調理の基本 |
| 8月18日(火) 9時30分~12時30分 | ①食中毒予防・食品表示 ②調理説明・調理試作1 |
| 9月1日(火) 9時30分~12時30分 | ①まつイチ体操でフレイル予防! ②調理説明・調理試作2 |
| 9月8日(火) 9時30分~12時 | ①お口のケアは健康の源! ②食生活改善推進員(ヘルスメイト)の活動 講座の振り返り・閉講式 |

☑市保健所

☑本市在住の人。30人程度(先着順)

※過去に修了した人は除く

☑6月15日(月)~30日(火)。専用フォーム・電話で健康づくり推進課 ☎(089)911-1859・☎925-0230へ

エイズ相談(7月)

☑毎週月曜日(祝日は除く)11~13時▶夜間相談=7月6日(月)18時~19時30分

児童センター・児童館

☑毎週月曜日(祝日の場合は次の平日)

※味生・久米・久枝は毎週火曜日

| 館名 | 所在地 | 連絡先 |
|----|----------------------|-----------------------------|
| 中央 | 〒790-0808 若草町8-3 | ☎(089)933-9311 ☎933-3411 |
| 南部 | 〒790-0942 古川北三丁目8-20 | ☎(089)969-1005 ☎969-1006 |
| 北条 | 〒799-2436 河野別府937 | ☎(089)992-9559 ☎992-0177 |
| 新玉 | 〒790-0003 三番町六丁目4-20 | ☎(089)943-5801 ☎931-5756 |
| 味生 | 〒791-8056 別府町177-1 | ☎(089)953-5051 ☎953-5052 |
| 久米 | 〒790-0925 鷹子町4-4 | ☎(089)970-0907 ☎970-7778 |
| 久枝 | 〒791-8017 西長戸町638-1 | ☎(089)922-3800 ☎924-1888 |
| 畑寺 | 〒790-0913 畑寺四丁目8-5 | ☎(089)905-9614 ☎905-9172 |

児童センター・児童館

■第30回あそぼうフェスタ

☑7月5日(日)10~15時

☑総合コミュニティセンター

☑キャラクターショー・児童館遊びコーナーなど

中央児童センター

■によきによきDAY

☑6月26日(金)10時~10時45分

☑身長・体重測定、記念手形作り

☑未就園児と保護者



南部児童センター

■親子でふれあいあそび

☑7月14日(水)10時~10時50分

☑多目的室

☑親子で触れ合い遊び

☑乳幼児15人と保護者(抽選)

☑6月15日(月)~30日(火)。ホームページ



北条児童センター

■Drop(ドロップ) ~みず×あそび×シェア~

☑7月2日(木)~9月10日(木) 平日開館日の9~12時

☑中庭

☑水遊びができるスペースがあります

☑幼児と保護者



新玉児童館

■おたんじょうび会

☑6月30日(火)11時~11時30分

☑6月生まれのお友達のお祝い

☑幼児と保護者



味生児童館

■みぶじdeハピバ

☑開館日の9~12時

☑お子さんの手形とり・おめでとうカードをプレゼント

☑誕生月の幼児と保護者



久米児童館

■こひつじタイム

☑6月24日(水)、7月8日(水) 10時~10時40分

☑テーマに合わせた遊び

☑幼児と保護者



久枝児童館

■みんなでバースデー



市立図書館

☑毎週月曜日(祝日は除く)、月末日(月・土・日曜・祝日の場合はその前日の平日)

| 館名 | 所在地 | 連絡先 |
|-----|---------------------|-----------------------------|
| 中央 | 〒790-0012 湊町七丁目5 | ☎(089)943-8008 ☎933-9968 |
| 三津浜 | 〒791-8062 住吉二丁目4-12 | ☎(089)951-2516 ☎951-5223 |
| 北条 | 〒799-2436 河野別府941 | ☎(089)993-2281 ☎993-0460 |
| 中島 | 〒791-4501 中島大浦2962 | ☎(089)997-1181 ☎997-0329 |

※定例のおはなし会はホームページを確認

中央図書館

■ぬいぐるみといっしょのおはなし会

☑7月4日(土)14時~(60分程度)・5日(日)10時30分~11時15分(ぬいぐるみの返却)

☑2階文化活動室

☑絵本の読み聞かせなどのお話会、

☑6月26日(金)11時15分~11時45分

☑6月生まれのお友達のお祝い

☑幼児と保護者

畑寺児童館

■身長体重測定会

☑6月30日(火)9~12時

☑親子ふれあい室

☑身長体重測定、手形・足形取り

☑未就園児と保護者



ぬいぐるみを寝かしつけるなど

※図書館で一泊するぬいぐるみを用意

☑幼児~小学生

☑10人(先着順)

☑6月16日(火)9時30分から、中央図書館窓口・電話で受け付け

■おはなしはじめましての会

☑6月26日(金)10時~(30分程度)

☑絵本の読み聞かせなど

☑石井幼稚園

☑未就園児と保護者、妊産婦

三津浜図書館

■七夕おはなし会

☑7月4日(土)11時~(60分程度)

☑2階文化活動室

☑紙芝居・絵本の読み聞かせなど

☑幼児~小学生

因エイズの相談、HIV抗体検査、梅毒検査、肝炎ウイルス検査（B型・C型）。結果は1週間後（7月13日は2週間後）に判明（無料・匿名）

申電話・eメールで保健予防課 ☎(089)911-1815・FAX923-6062・hiv-yoyaku-mail@city.matsuyama.ehime.jpへ（要予約・要返信確認）

肝炎ウイルス検査（7月）

指定医療機関 ▶市保健所＝毎週月曜日（祝日は除く）10～11時

因肝炎ウイルス（B型・C型）の血液検査

因本市に住民登録があり、過去に肝炎ウイルス検査を受けたことがない人

申電話で保健予防課 ☎(089)911-1815・FAX923-6062へ（要予約）

精神保健相談など

■こころの健康相談

日火曜日9時30分～11時30分、木曜日13時30分～15時30分（祝日は除く）

因精神疾患への対応方法や社会復帰などの相談に応じる

因本市在住の人

■精神障がい者家族相談

日7月15日(水)13～15時

因専門の相談員が家族の悩みや不安などの相談に応じる

因本市在住で精神障がいがある人と家族

■精神障がい者家族教室

日7月21日(火)13時30分～15時30分

因講演「精神科の薬について」

因本市在住で精神障がいがある人の家族 定50人程度（先着順）

〈共通事項〉

因市保健所

申前日までに電話で保健予防課 ☎(089)911-1816・FAX923-6062へ（要予約）

健康相談・女性の健康相談・栄養相談

日月～金曜日（祝日は除く）。健康相談・女性の健康相談＝9～17時 ▶栄養相談＝9～12時、13～16時

因市保健所など

因電話相談、来所相談（予約制）

因健康づくり推進課 ☎(089)911-1810・FAX925-0230



がん検診／特定健康診査・後期高齢者健康診査（8月）

後期高齢者医療の加入者はすべて無料で受診できます。

■地域会場での健（検）診

因下表のとおり。完全予約制。原則、午前中に実施。受付時間など詳しくは、予約時に要確認

| 健診会場 | 実施日 | 実施団体 |
|-----------------|----------------------------------------|------------|
| JA松山市石井支所 | 5(水) | 県厚生連健診センター |
| JAえひめ中央北条中央支所 | 5(水) ☆浅海地区からの送迎あり。健診予約ダイヤルへ申し込みが必要 | |
| アイテムえひめ(多目的ルーム) | 6(木) | |
| 市総合コミュニティセンター | 18(火) | |
| JAえひめ中央由良出張所 | 20(木) | |
| 粟井農村環境改善センター | 21(金)☆ | 県総合保健協会 |
| 県厚生連健診センター | 23日◎ | |
| JA松山市石井支所 | 24(月) | |
| 伊台公民館 | 28(金) ☆五明地区からの送迎あり。健診予約ダイヤルへ申し込みが必要 | |
| JA松山市興居島支所 | 31(月)☆ | |
| 県総合保健協会 | 2(日)◎ | 県総合保健協会 |
| 北条コミュニティセンター | 24(月) | |
| 水鏡分館 | 27(木)☆△ | |
| 坊っちゃんスタジアム | 28(金) | |
| 県総合保健協会 | 29(土) | |

☆…子宮頸がんなし◎…託児サービスあり △…乳がんなし
全会場…健康診査、胃・肺・大腸・前立腺がん検診あり（乳・子宮頸がん検診は会場で異なる）
※健康診査は、市国民健康保険と後期高齢者医療の加入者が対象
※免除制度あり（非課税世帯など）

申3週間前までに申込サイト（24時間受け付け）または 健診予約ダイヤル ☎0120-489-355（受付時間 平日9～17時）へ

■指定医療機関でも受診できます

料金など詳しくは、市ホームページを確認してください。

※免除制度あり（非課税世帯など）

※医療機関で胃・乳・子宮頸がん検診を受診する場合は、受診票の申し込みが必要

〈共通事項〉

因健康づくり推進課 ☎(089)911-1819・FAX925-0230

健診・検診

■18歳からの健診

因一般診査（女性のみ骨密度あり）

因本市に住民登録がある18～39歳

料1,000円（骨密度は+200円）

※免除制度あり（非課税世帯など）

■がんセット検診

因必須＝肺がん検診（ヘリカルCT検査）

▶希望＝胃がん検診（X線バリウム検査）、大腸がん検診（便潜血2日法）

因本市に住民登録がある40歳以上

※胃がん検診は50歳以上

料3,400～6,300円

〈共通事項〉

健康づくり応援パートナー登録企業 募集中

市内にある企業などの従業員やその家族の健康づくりを応援します。

●登録した企業などが利用できる支援メニュー（無料）

- ・出前健康講座（オンライン可）市保健所の専門職が職場に出向いて、従業員向けの講座を開催
- ・TRY! 90日間歩数測定
- ・啓発ステッカーの提供
- ・血圧計、塩分計、黒球式熱中症指数計の貸し出しなど
- ★血管年齢測定会 ★ベジチェック（野菜摂取量測定）★握力測定
- ★フットケア相談 ★自律神経チェッカーによるストレス度測定
- ★Agesセンサーで体内糖化度測定
- ※★は出前健康講座と一緒にできます

因市内の企業など 申市ホームページを確認

因健康づくり推進課 ☎(089)911-1855・FAX925-0230

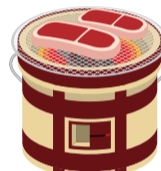


申電話で市医師会健診センター ☎(089)915-7701（受付時間＝平日9～16時、第1・3土曜日9～12時）へ（先着順。要予約）

因健康づくり推進課 ☎(089)911-1819・FAX925-0230

行楽時のお肉の取り扱いに注意

バーベキューはお肉を保管する温度管理や生焼けにならないように加熱することが大切です。



また、洗浄が不十分になりやすいので次の点に注意し、食中毒を予防しましょう。▶中心部まで十分に加熱する（豚の肉や内臓、牛のレバーは生食が禁止されています）▶適切な温度で保管し、肉汁などが他の食材を汚染しないようにする▶生肉をつかむトングなどは専用にする▶器具などは小まめに洗浄や消毒する▶お肉を取り扱う前後で手を洗う

因衛生検査課 ☎(089)911-1808・FAX926-2665

持ち帰り弁当やテイクアウト食品などの取り扱いに注意

弁当のテイクアウトやデリバリーは、調理してから食べるまでの時間が長く、気温の高い時期は特に食中毒のリスクが高まります。持ち帰るときは、保冷剤を使うなど、適切な温度で管理し、長時間持ち歩かないようにしましょう。また、帰ったらすぐに食べましょう。

因衛生検査課 ☎(089)911-1808・FAX926-2665

保菌検査・食品理化学検査の受け付け

因因料下表のとおり。有料

| 種類 | 検査内容 | 受付時間 |
|---------|-----------------------------|----------------------|
| 保菌検査 | 赤痢菌・サルモネラ属菌・腸管出血性大腸菌などの検便検査 | 月曜日 8時30分～17時 |
| | | 火曜日 8時30分～13時 |
| 食品理化学検査 | 食品衛生法の規格基準などに基づく検査（要予約） | ※祝日とその前日 2日間、年末年始は除く |

因衛生検査課 ☎(089)911-1824・FAX926-2665



相談

行政相談（7月）

因3日(金)13～15時＝桑原公民館 ▶7日(火)9～12時＝北条支所 ▶10日(金)13～15時＝清水公民館 ▶17日(金)13～15時＝石井支所 ▶21日(火)9時30分～12時＝中島支所 ▶24日(金)13～15時＝市民サービスセンター（いよてつ高島屋南館2階）

因行政相談委員が国の仕事や手続き全般の相談に応じる

因総務省愛媛行政監視行政相談センター ☎(089)941-7701・FAX934-5917

人権相談（7月）

因6日(月)13～16時＝人権・共生社会推進課（市役所本館6階） ▶10日(金)13～16時＝北条コミュニティセンター ▶16日(木)13～16時＝市民サービスセンター（いよてつ高島屋南館2階）

〈共通事項〉

因人権擁護委員が無料で相談に応じる。予約不要・秘密厳守

因松山地方法務局 ☎(089)932-0888・FAX932-5798

募集

市観光振興計画策定会議の委員

因就任日～令和9年3月31日（全4回程度を予定）

因報酬＝日額8,500円（5月1日現在）

因定次の要件を全て満たす人＝本市に在住または通勤・通学する18歳以上（令和8年4月1日現在）▶松山市の観光振興に関心がある▶平日、開催の会議に出席し意見や提言ができる▶本市の他の附属機関（審議会など）の委員や行政機関職員、地方公共団体の議員でない。2人程度

申 6月25日(木)（必着）。直接・

郵送・eメール。応募用紙とテーマ作文を790-8571観光・国際交流課(市役所本館8階) ☎(089) 948-6556・FAX943-9001・✉kanko@city.matsuyama.ehime.jpへ

第44回子規顕彰全国短歌大会作品

表彰式=10月25日(日)10~15時
子規記念博物館 4階講堂
雑詠。何組でも可。選者(順不同、敬称略) 坂井修一、中川佐和子、吉川宏志、波克彦、兵頭なごさ
料 自作未発表作品 2首 1組につき 1,500円
申 7月31日(金) (消印有効)。直接・郵送。応募用紙(募集チラシの裏面、ホームページにあり)に、住所、氏名、雅号(フリガナ)、電話番号、出詠料を同封(郵送の場合は、定額小為替または現金書留)し〒790-0857道後公園 1-30子規記念博物館内「子規顕彰全国短歌大会」係 ☎(089) 931-5566・FAX934-3416へ
※出詠者全員に入賞歌集を1人1冊送付します(12月末ごろ)

コムズフェスティバル 市民企画事業 参加団体

令和9年2月13日(土)・14日(日)
対 5人以上で、過半数が本市在住の市民グループ・団体。8団体程度
申 7月31日(金)まで。直接・eメール。企画書(ホームページにあり)を市男女共同参画推進センター事業係 ☎(089) 943-5777・FAX943-0460・✉event@coms.or.jpへ

講座・催し

坂の上の雲ミュージアムイベント

本の森おはなし会
6月18日(木)11時~11時20分

7月5日(日)13時~13時40分
①「こども本の森 松山」の絵本を中心にテーマに沿った本の読み聞かせ
②松山東雲女子大学「子どもキャラバン」が劇や歌などを上演

土曜コンサート
6月20日(土)、7月11日(土)。全て14時~14時30分

『坂の上の雲』や松山などをテーマにさまざまなジャンルの演奏

のぼる紙芝居
6月21日(日)、7月12日(日)。全て13時~14時10分

正岡子規や民話の紙芝居(共通事項)
坂の上の雲ミュージアム ☎(089) 915-2600・FAX915-3600

坂の上の雲ミュージアム 連続講座(前期)〈7~9月〉

①「近代国家とは何か」=毎月第2土曜日②「松山」=毎月第4土曜日。全て14時30分~16時
坂の上の雲ミュージアム3階会議室
定 各40人(抽選)。900円
申 6月26日(金)(必着)。はがき・eメール。住所、氏名、電話番号、希望の講座名を〒790-0001一番町三丁目20「坂の上の雲ミュージアム講座係」 ☎(089) 915-2601・FAX915-3600・✉saka-museum@city.matsuyama.ehime.jpへ

松山城ふるさと講座(第3回)

6月27日(土)13時30分~14時30分(全12回)。以後、毎月第4土曜日
松山城山ロープウェイ東雲口駅舎2階会議室
定 講座=二代目城主 蒲生忠知について▶語り=「松山城築城物語~正木城から勝山へ~」「首洗いの池」など。50人(先着順)
申 当日受け付け
松山城総合事務所 ☎(089) 921-

道後七夕物語2026 ~短冊に願いを込めよう~

6月26日(金)~8月7日(金)
道後温泉別館 飛鳥乃湯泉 1階エントランス
※入館は入浴料が必要

七夕飾り
飛鳥乃湯泉1階エントランスに七夕飾りを展示。短冊に願い事を書いて笹に飾れます
オリジナルうちのプレゼント
期間中、着物・浴衣で来館した人にオリジナルうちわをプレゼント

道後温泉コンソーシアム ☎(089) 932-1126・FAX915-0126



4873・FAX934-3417

親子魚料理教室

7月25日(土)10時~13時30分
水産市場2階調理室。無料駐車場あり
タイを1尾丸ごとさばき、調理
本市に在住または通学する小学生と保護者(初めての人を優先)
定 親子8組程度(抽選)。小学生未満の子どもを連れての参加は不可
料 1組500円
申 6月16日(火)~30日(火)(必着)。電話・はがき・ファクス・申込フォームで「7月25日親子魚料理教室参加希望」と明記し、保護者と小学生の住所・氏名・年齢・学校名・学年・電話番号を〒791-8060三津ふ頭1-2市水産市場運営協議会事務局(水産市場内) ☎(089) 951-2311・FAX951-4888へ
※抽選結果は、当選者へのみ郵送でお知らせ

地域文化講座第1回 「河野一族の物語『予章記』を読む」

7月12日(日)13時30分~15時
子規記念博物館
愛媛大学教育学部教授・小助川元太さんが中世伊予を支配していた河野氏の記録『予章記』を地域の文学として読む。今回は南北朝~室町時代
定 60人程度(先着順)。700円
申 7月3日(金)(必着)。申込フォーム・はがき・ファクス。参加者全員の住所・氏名・年齢・電話番号を〒790-0814味酒町二丁目6-7庚申庵史跡庭園「地域文化講座第1回」係 ☎(089) 915-2204・FAX932-0120へ

郷土料理講習会

7月12日(日)・19日(日)・26日(日)。全て9時30分~13時50分
市保健所
地元食の講話や地元食材を使った調理実習
市内の小学校に通学する小学5・6年生と保護者
定 各18組程度(抽選)
料 食材料費は実費負担
申 6月21日(日)~7月5日(日)。市ホームページの専用フォーム

健康づくり推進課 ☎(089) 911-1859・FAX925-0230

人権・同和問題学習講座

下表のとおり

Table with 4 columns: 回数, 日時, テーマ, 講師(敬称略). Rows include topics like 'へこたれへん', '外国人との共生社会作り', 'インターネットや携帯電話のトラブルから身を守るために', and '激変する情報環境と部落差別撤廃の課題'.

定 各120人程度(先着順)。当日受け付け
会 北条ふれあいセンター ☎(089) 993-2036

※駐車場は混雑します。できるだけ乗り合わせて来場してください。第2・4回は託児所(定員10人(先着順)、要事前申し込み)を開設

7月のふれあいギャラリー

9日(木)~14日(火)=写真展「面河溪の四季」(面河溪を愛する会)
市民課市民サービスセンター(いよてつ高島屋南館2階) ☎(089) 941-9911・FAX933-9965

お知らせ

「ダメ。ゼッタイ。」普及運動(6月20日~7月19日)

薬物乱用の正しい知識の普及啓発や募金活動などを行います。薬物乱用は深刻な社会問題の一つで、特に若年層の大麻乱用が懸念されています。「ダメ。ゼッタイ。」を合言葉に、一人一人が薬物乱用問題への意識を高め、みんなで薬物乱用の根絶を目指しましょう。
医事業課 ☎(089) 911-1805・FAX923-6618

マイナンバーカードへの氏名の振り仮名の記載が始まりました

5月26日からマイナンバーカード

松山けいりん (7月)
高知(FI) 6月29日(月)~7月1日(火)
大宮(FI) 1日(火)~3日(木)
小松島(GIII) 2日(木)~5日(日)
※青森ナイター(FI♥) 3日(金)~5日(日)
和歌山(FI) 5日(日)~7日(火)
防府(FI) 7日(火)~9日(木)
大垣(FI) 8日(木)~10日(土)
※函館ナイター(FI) 8日(木)~10日(土)
前橋(GIII) 10日(土)~12日(日)
岐阜(FI) 11日(日)~13日(月)
松山ナイター(FI♥) 11日(日)~13日(月)
高松in玉野(FI) 14日(火)~16日(木)
※函館ナイター(FI♥) 14日(火)~16日(木)
松阪(FI) 16日(木)~18日(土)
高知・サマーナイトフェスティバル(GII) 17日(金)~20日(月・祝)
静岡・ジャパンカップ(FI♥) 18日(土)~20日(月・祝)
高松in玉野(FI♥) 22日(火)~24日(木)
前橋ナイター(GIII♥) 22日(火)~24日(木)
松山ミッドナイト(FI) 25日(土)~27日(月)
豊橋(GIII) 25日(土)~28日(火)
立川(FI♥) 27日(月)~29日(水)
玉野ナイター(FI) 27日(月)~29日(水)
和歌山・西日本カップ(FI) 29日(水)~31日(金)
佐世保(FI) 31日(金)~8月2日(日)
※いわき平ナイター(FI) 31日(金)~8月2日(日)
7月の閉場日... 21日(火)
前売発売開始... 7時30分~
♥はガールズケイリンを含む開催
・ミッドナイト(FI)は電話・インターネット投票のみの発売
・※は昼開催終了まで発売
松山けいりん 検索
松山けいりん(7月)
詳細は、ホームページで
松山けいりん 検索
松山けいりん(7月)
高知(FI) 6月29日(月)~7月1日(火)
大宮(FI) 1日(火)~3日(木)
小松島(GIII) 2日(木)~5日(日)
※青森ナイター(FI♥) 3日(金)~5日(日)
和歌山(FI) 5日(日)~7日(火)
防府(FI) 7日(火)~9日(木)
大垣(FI) 8日(木)~10日(土)
※函館ナイター(FI) 8日(木)~10日(土)
前橋(GIII) 10日(土)~12日(日)
岐阜(FI) 11日(日)~13日(月)
松山ナイター(FI♥) 11日(日)~13日(月)
高松in玉野(FI) 14日(火)~16日(木)
※函館ナイター(FI♥) 14日(火)~16日(木)
松阪(FI) 16日(木)~18日(土)
高知・サマーナイトフェスティバル(GII) 17日(金)~20日(月・祝)
静岡・ジャパンカップ(FI♥) 18日(土)~20日(月・祝)
高松in玉野(FI♥) 22日(火)~24日(木)
前橋ナイター(GIII♥) 22日(火)~24日(木)
松山ミッドナイト(FI) 25日(土)~27日(月)
豊橋(GIII) 25日(土)~28日(火)
立川(FI♥) 27日(月)~29日(水)
玉野ナイター(FI) 27日(月)~29日(水)
和歌山・西日本カップ(FI) 29日(水)~31日(金)
佐世保(FI) 31日(金)~8月2日(日)
※いわき平ナイター(FI) 31日(金)~8月2日(日)
7月の閉場日... 21日(火)
前売発売開始... 7時30分~
♥はガールズケイリンを含む開催
・ミッドナイト(FI)は電話・インターネット投票のみの発売
・※は昼開催終了まで発売
松山けいりん 検索
松山けいりん(7月)
詳細は、ホームページで
松山けいりん 検索
松山けいりん(7月)
高知(FI) 6月29日(月)~7月1日(火)
大宮(FI) 1日(火)~3日(木)
小松島(GIII) 2日(木)~5日(日)
※青森ナイター(FI♥) 3日(金)~5日(日)
和歌山(FI) 5日(日)~7日(火)
防府(FI) 7日(火)~9日(木)
大垣(FI) 8日(木)~10日(土)
※函館ナイター(FI) 8日(木)~10日(土)
前橋(GIII) 10日(土)~12日(日)
岐阜(FI) 11日(日)~13日(月)
松山ナイター(FI♥) 11日(日)~13日(月)
高松in玉野(FI) 14日(火)~16日(木)
※函館ナイター(FI♥) 14日(火)~16日(木)
松阪(FI) 16日(木)~18日(土)
高知・サマーナイトフェスティバル(GII) 17日(金)~20日(月・祝)
静岡・ジャパンカップ(FI♥) 18日(土)~20日(月・祝)
高松in玉野(FI♥) 22日(火)~24日(木)
前橋ナイター(GIII♥) 22日(火)~24日(木)
松山ミッドナイト(FI) 25日(土)~27日(月)
豊橋(GIII) 25日(土)~28日(火)
立川(FI♥) 27日(月)~29日(水)
玉野ナイター(FI) 27日(月)~29日(水)
和歌山・西日本カップ(FI) 29日(水)~31日(金)
佐世保(FI) 31日(金)~8月2日(日)
※いわき平ナイター(FI) 31日(金)~8月2日(日)
7月の閉場日... 21日(火)
前売発売開始... 7時30分~
♥はガールズケイリンを含む開催
・ミッドナイト(FI)は電話・インターネット投票のみの発売
・※は昼開催終了まで発売
松山けいりん 検索
松山けいりん(7月)
詳細は、ホームページで
松山けいりん 検索
松山けいりん(7月)
高知(FI) 6月29日(月)~7月1日(火)
大宮(FI) 1日(火)~3日(木)
小松島(GIII) 2日(木)~5日(日)
※青森ナイター(FI♥) 3日(金)~5日(日)
和歌山(FI) 5日(日)~7日(火)
防府(FI) 7日(火)~9日(木)
大垣(FI) 8日(木)~10日(土)
※函館ナイター(FI) 8日(木)~10日(土)
前橋(GIII) 10日(土)~12日(日)
岐阜(FI) 11日(日)~13日(月)
松山ナイター(FI♥) 11日(日)~13日(月)
高松in玉野(FI) 14日(火)~16日(木)
※函館ナイター(FI♥) 14日(火)~16日(木)
松阪(FI) 16日(木)~18日(土)
高知・サマーナイトフェスティバル(GII) 17日(金)~20日(月・祝)
静岡・ジャパンカップ(FI♥) 18日(土)~20日(月・祝)
高松in玉野(FI♥) 22日(火)~24日(木)
前橋ナイター(GIII♥) 22日(火)~24日(木)
松山ミッドナイト(FI) 25日(土)~27日(月)
豊橋(GIII) 25日(土)~28日(火)
立川(FI♥) 27日(月)~29日(水)
玉野ナイター(FI) 27日(月)~29日(水)
和歌山・西日本カップ(FI) 29日(水)~31日(金)
佐世保(FI) 31日(金)~8月2日(日)
※いわき平ナイター(FI) 31日(金)~8月2日(日)
7月の閉場日... 21日(火)
前売発売開始... 7時30分~
♥はガールズケイリンを含む開催
・ミッドナイト(FI)は電話・インターネット投票のみの発売
・※は昼開催終了まで発売
松山けいりん 検索
松山けいりん(7月)
詳細は、ホームページで
松山けいりん 検索
松山けいりん(7月)
高知(FI) 6月29日(月)~7月1日(火)
大宮(FI) 1日(火)~3日(木)
小松島(GIII) 2日(木)~5日(日)
※青森ナイター(FI♥) 3日(金)~5日(日)
和歌山(FI) 5日(日)~7日(火)
防府(FI) 7日(火)~9日(木)
大垣(FI) 8日(木)~10日(土)
※函館ナイター(FI) 8日(木)~10日(土)
前橋(GIII) 10日(土)~12日(日)
岐阜(FI) 11日(日)~13日(月)
松山ナイター(FI♥) 11日(日)~13日(月)
高松in玉野(FI) 14日(火)~16日(木)
※函館ナイター(FI♥) 14日(火)~16日(木)
松阪(FI) 16日(木)~18日(土)
高知・サマーナイトフェスティバル(GII) 17日(金)~20日(月・祝)
静岡・ジャパンカップ(FI♥) 18日(土)~20日(月・祝)
高松in玉野(FI♥) 22日(火)~24日(木)
前橋ナイター(GIII♥) 22日(火)~24日(木)
松山ミッドナイト(FI) 25日(土)~27日(月)
豊橋(GIII) 25日(土)~28日(火)
立川(FI♥) 27日(月)~29日(水)
玉野ナイター(FI) 27日(月)~29日(水)
和歌山・西日本カップ(FI) 29日(水)~31日(金)
佐世保(FI) 31日(金)~8月2日(日)
※いわき平ナイター(FI) 31日(金)~8月2日(日)
7月の閉場日... 21日(火)
前売発売開始... 7時30分~
♥はガールズケイリンを含む開催
・ミッドナイト(FI)は電話・インターネット投票のみの発売
・※は昼開催終了まで発売
松山けいりん 検索
松山けいりん(7月)
詳細は、ホームページで
松山けいりん 検索
松山けいりん(7月)
高知(FI) 6月29日(月)~7月1日(火)
大宮(FI) 1日(火)~3日(木)
小松島(GIII) 2日(木)~5日(日)
※青森ナイター(FI♥) 3日(金)~5日(日)
和歌山(FI) 5日(日)~7日(火)
防府(FI) 7日(火)~9日(木)
大垣(FI) 8日(木)~10日(土)
※函館ナイター(FI) 8日(木)~10日(土)
前橋(GIII) 10日(土)~12日(日)
岐阜(FI) 11日(日)~13日(月)
松山ナイター(FI♥) 11日(日)~13日(月)
高松in玉野(FI) 14日(火)~16日(木)
※函館ナイター(FI♥) 14日(火)~16日(木)
松阪(FI) 16日(木)~18日(土)
高知・サマーナイトフェスティバル(GII) 17日(金)~20日(月・祝)
静岡・ジャパンカップ(FI♥) 18日(土)~20日(月・祝)
高松in玉野(FI♥) 22日(火)~24日(木)
前橋ナイター(GIII♥) 22日(火)~24日(木)
松山ミッドナイト(FI) 25日(土)~27日(月)
豊橋(GIII) 25日(土)~28日(火)
立川(FI♥) 27日(月)~29日(水)
玉野ナイター(FI) 27日(月)~29日(水)
和歌山・西日本カップ(FI) 29日(水)~31日(金)
佐世保(FI) 31日(金)~8月2日(日)
※いわき平ナイター(FI) 31日(金)~8月2日(日)
7月の閉場日... 21日(火)
前売発売開始... 7時30分~
♥はガールズケイリンを含む開催
・ミッドナイト(FI)は電話・インターネット投票のみの発売
・※は昼開催終了まで発売
松山けいりん 検索
松山けいりん(7月)
詳細は、ホームページで
松山けいりん 検索
松山けいりん(7月)
高知(FI) 6月29日(月)~7月1日(火)
大宮(FI) 1日(火)~3日(木)
小松島(GIII) 2日(木)~5日(日)
※青森ナイター(FI♥) 3日(金)~5日(日)
和歌山(FI) 5日(日)~7日(火)
防府(FI) 7日(火)~9日(木)
大垣(FI) 8日(木)~10日(土)
※函館ナイター(FI) 8日(木)~10日(土)
前橋(GIII) 10日(土)~12日(日)
岐阜(FI) 11日(日)~13日(月)
松山ナイター(FI♥) 11日(日)~13日(月)
高松in玉野(FI) 14日(火)~16日(木)
※函館ナイター(FI♥) 14日(火)~16日(木)
松阪(FI) 16日(木)~18日(土)
高知・サマーナイトフェスティバル(GII) 17日(金)~20日(月・祝)
静岡・ジャパンカップ(FI♥) 18日(土)~20日(月・祝)
高松in玉野(FI♥) 22日(火)~24日(木)
前橋ナイター(GIII♥) 22日(火)~24日(木)
松山ミッドナイト(FI) 25日(土)~27日(月)
豊橋(GIII) 25日(土)~28日(火)
立川(FI♥) 27日(月)~29日(水)
玉野ナイター(FI) 27日(月)~29日(水)
和歌山・西日本カップ(FI) 29日(水)~31日(金)
佐世保(FI) 31日(金)~8月2日(日)
※いわき平ナイター(FI) 31日(金)~8月2日(日)
7月の閉場日... 21日(火)
前売発売開始... 7時30分~
♥はガールズケイリンを含む開催
・ミッドナイト(FI)は電話・インターネット投票のみの発売
・※は昼開催終了まで発売
松山けいりん 検索
松山けいりん(7月)
詳細は、ホームページで
松山けいりん 検索
松山けいりん(7月)
高知(FI) 6月29日(月)~7月1日(火)
大宮(FI) 1日(火)~3日(木)
小松島(GIII) 2日(木)~5日(日)
※青森ナイター(FI♥) 3日(金)~5日(日)
和歌山(FI) 5日(日)~7日(火)
防府(FI) 7日(火)~9日(木)
大垣(FI) 8日(木)~10日(土)
※函館ナイター(FI) 8日(木)~10日(土)
前橋(GIII) 10日(土)~12日(日)
岐阜(FI) 11日(日)~13日(月)
松山ナイター(FI♥) 11日(日)~13日(月)
高松in玉野(FI) 14日(火)~16日(木)
※函館ナイター(FI♥) 14日(火)~16日(木)
松阪(FI) 16日(木)~18日(土)
高知・サマーナイトフェスティバル(GII) 17日(金)~20日(月・祝)
静岡・ジャパンカップ(FI♥) 18日(土)~20日(月・祝)
高松in玉野(FI♥) 22日(火)~24日(木)
前橋ナイター(GIII♥) 22日(火)~24日(木)
松山ミッドナイト(FI) 25日(土)~27日(月)
豊橋(GIII) 25日(土)~28日(火)
立川(FI♥) 27日(月)~29日(水)
玉野ナイター(FI) 27日(月)~29日(水)
和歌山・西日本カップ(FI) 29日(水)~31日(金)
佐世保(FI) 31日(金)~8月2日(日)
※いわき平ナイター(FI) 31日(金)~8月2日(日)
7月の閉場日... 21日(火)
前売発売開始... 7時30分~
♥はガールズケイリンを含む開催
・ミッドナイト(FI)は電話・インターネット投票のみの発売
・※は昼開催終了まで発売
松山けいりん 検索
松山けいりん(7月)
詳細は、ホームページで
松山けいりん 検索
松山けいりん(7月)
高知(FI) 6月29日(月)~7月1日(火)
大宮(FI) 1日(火)~3日(木)
小松島(GIII) 2日(木)~5日(日)
※青森ナイター(FI♥) 3日(金)~5日(日)
和歌山(FI) 5日(日)~7日(火)
防府(FI) 7日(火)~9日(木)
大垣(FI) 8日(木)~10日(土)
※函館ナイター(FI) 8日(木)~10日(土)
前橋(GIII) 10日(土)~12日(日)
岐阜(FI) 11日(日)~13日(月)
松山ナイター(FI♥) 11日(日)~13日(月)
高松in玉野(FI) 14日(火)~16日(木)
※函館ナイター(FI♥) 14日(火)~16日(木)
松阪(FI) 16日(木)~18日(土)
高知・サマーナイトフェスティバル(GII) 17日(金)~20日(月・祝)
静岡・ジャパンカップ(FI♥) 18日(土)~20日(月・祝)
高松in玉野(FI♥) 22日(火)~24日(木)
前橋ナイター(GIII♥) 22日(火)~24日(木)
松山ミッドナイト(FI) 25日(土)~27日(月)
豊橋(GIII) 25日(土)~28日(火)
立川(FI♥) 27日(月)~29日(水)
玉野ナイター(FI) 27日(月)~29日(水)
和歌山・西日本カップ(FI) 29日(水)~31日(金)
佐世保(FI) 31日(金)~8月2日(日)
※いわき平ナイター(FI) 31日(金)~8月2日(日)
7月の閉場日... 21日(火)
前売発売開始... 7時30分~
♥はガールズケイリンを含む開催
・ミッドナイト(FI)は電話・インターネット投票のみの発売
・※は昼開催終了まで発売
松山けいりん 検索
松山けいりん(7月)
詳細は、ホームページで
松山けいりん 検索
松山けいりん(7月)
高知(FI) 6月29日(月)~7月1日(火)
大宮(FI) 1日(火)~3日(木)
小松島(GIII) 2日(木)~5日(日)
※青森ナイター(FI♥) 3日(金)~5日(日)
和歌山(FI) 5日(日)~7日(火)
防府(FI) 7日(火)~9日(木)
大垣(FI) 8日(木)~10日(土)
※函館ナイター(FI) 8日(木)~10日(土)
前橋(GIII) 10日(土)~12日(日)
岐阜(FI) 11日(日)~13日(月)
松山ナイター(FI♥) 11日(日)~13日(月)
高松in玉野(FI) 14日(火)~16日(木)
※函館ナイター(FI♥) 14日(火)~16日(木)
松阪(FI) 16日(木)~18日(土)
高知・サマーナイトフェスティバル(GII) 17日(金)~20日(月・祝)
静岡・ジャパンカップ(FI♥) 18日(土)~20日(月・祝)
高松in玉野(FI♥) 22日(火)~24日(木)
前橋ナイター(GIII♥) 22日(火)~24日(木)
松山ミッドナイト(FI) 25日(土)~27日(月)
豊橋(GIII) 25日(土)~28日(火)
立川(FI♥) 27日(月)~29日(水)
玉野ナイター(FI) 27日(月)~29日(水)
和歌山・西日本カップ(FI) 29日(水)~31日(金)
佐世保(FI) 31日(金)~8月2日(日)
※いわき平ナイター(FI) 31日(金)~8月2日(日)
7月の閉場日... 21日(火)
前売発売開始... 7時30分~
♥はガールズケイリンを含む開催
・ミッドナイト(FI)は電話・インターネット投票のみの発売
・※は昼開催終了まで発売
松山けいりん 検索
松山けいりん(7月)
詳細は、ホームページで
松山けいりん 検索
松山けいりん(7月)
高知(FI) 6月29日(月)~7月1日(火)
大宮(FI) 1日(火)~3日(木)
小松島(GIII) 2日(木)~5日(日)
※青森ナイター(FI♥) 3日(金)~5日(日)
和歌山(FI) 5日(日)~7日(火)
防府(FI) 7日(火)~9日(木)
大垣(FI) 8日(木)~10日(土)
※函館ナイター(FI) 8日(木)~10日(土)
前橋(GIII) 10日(土)~12日(日)
岐阜(FI) 11日(日)~13日(月)
松山ナイター(FI♥) 11日(日)~13日(月)
高松in玉野(FI) 14日(火)~16日(木)
※函館ナイター(FI♥) 14日(火)~16日(木)
松阪(FI) 16日(木)~18日(土)
高知・サマーナイトフェスティバル(GII) 17日(金)~20日(月・祝)
静岡・ジャパンカップ(FI♥) 18日(土)~20日(月・祝)
高松in玉野(FI♥) 22日(火)~24日(木)
前橋ナイター(GIII♥) 22日(火)~24日(木)
松山ミッドナイト(FI) 25日(土)~27日(月)
豊橋(GIII) 25日(土)~28日(火)
立川(FI♥) 27日(月)~29日(水)
玉野ナイター(FI) 27日(月)~29日(水)
和歌山・西日本カップ(FI) 29日(水)~31日(金)
佐世保(FI) 31日(金)~8月2日(日)
※いわき平ナイター(FI) 31日(金)~8月2日(日)
7月の閉場日... 21日(火)
前売発売開始... 7時30分~
♥はガールズケイリンを含む開催
・ミッドナイト(FI)は電話・インターネット投票のみの発売
・※は昼開催終了まで発売
松山けいりん 検索
松山けいりん(7月)
詳細は、ホームページで
松山けいりん 検索
松山けいりん(7月)
高知(FI) 6月29日(月)~7月1日(火)
大宮(FI) 1日(火)~3日(木)
小松島(GIII) 2日(木)~5日(日)
※青森ナイター(FI♥) 3日(金)~5日(日)
和歌山(FI) 5日(日)~7日(火)
防府(FI) 7日(火)~9日(木)
大垣(FI) 8日(木)~10日(土)
※函館ナイター(FI) 8日(木)~10日(土)
前橋(GIII) 10日(土)~12日(日)
岐阜(FI) 11日(日)~13日(月)
松山ナイター(FI♥) 11日(日)~13日(月)
高松in玉野(FI) 14日(火)~16日(木)
※函館ナイター(FI♥) 14日(火)~16日(木)
松阪(FI) 16日(木)~18日(土)
高知・サマーナイトフェスティバル(GII) 17日(金)~20日(月・祝)
静岡・ジャパンカップ(FI♥) 18日(土)~20日(月・祝)
高松in玉野(FI♥) 22日(火)~24日(木)
前橋ナイター(GIII♥) 22日(火)~24日(木)
松山ミッドナイト(FI) 25日(土)~27日(月)
豊橋(GIII) 25日(土)~28日(火)
立川(FI♥) 27日(月)~29日(水)
玉野ナイター(FI) 27日(月)~29日(水)
和歌山・西日本カップ(FI) 29日(水)~31日(金)
佐世保(FI) 31日(金)~8月2日(日)
※いわき平ナイター(FI) 31日(金)~8月2日(日)
7月の閉場日... 21日(火)
前売発売開始... 7時30分~
♥はガールズケイリンを含む開催
・ミッドナイト(FI)は電話・インターネット投票のみの発売
・※は昼開催終了まで発売
松山けいりん 検索
松山けいりん(7月)
詳細は、ホームページで
松山けいりん 検索
松山けいりん(7月)
高知(FI) 6月29日(月)~7月1日(火)
大宮(FI) 1日(火)~3日(木)
小松島(GIII) 2日(木)~5日(日)
※青森ナイター(FI♥) 3日(金)~5日(日)
和歌山(FI) 5日(日)~7日(火)
防府(FI) 7日(火)~9日(木)
大垣(FI) 8日(木)~10日(土)
※函館ナイター(FI) 8日(木)~10日(土)
前橋(GIII) 10日(土)~12日(日)
岐阜(FI) 11日(日)~13日(月)
松山ナイター(FI♥) 11日(日)~13日(月)
高松in玉野(FI) 14日(火)~16日(木)
※函館ナイター(FI♥) 14日(火)~16日(木)
松阪(FI) 16日(木)~18日(土)
高知・サマーナイトフェスティバル(GII) 17日(金)~20日(月・祝)
静岡・ジャパンカップ(FI♥) 18日(土)~20日(月・祝)
高松in玉野(FI♥) 22日(火)~24日(木)
前橋ナイター(GIII♥) 22日(火)~24日(木)
松山ミッドナイト(FI) 25日(土)~27日(月)
豊橋(GIII) 25日(土)~28日(火)
立川(FI♥) 27日(月)~29日(水)
玉野ナイター(FI) 27日(月)~29日(水)
和歌山・西日本カップ(FI) 29日(水)~31日(金)
佐世保(FI) 31日(金)~8月2日(日)
※いわき平ナイター(FI) 31日(金)~8月2日(日)
7月の閉場日... 21日(火)
前売発売開始... 7時30分~
♥はガールズケイリンを含む開催
・ミッドナイト(FI)は電話・インターネット投票のみの発売
・※は昼開催終了まで発売
松山けいりん 検索
松山けいりん(7月)
詳細は、ホームページで
松山けいりん 検索
松山けいりん(7月)
高知(FI) 6月29日(月)~7月1日(火)
大宮(FI) 1日(火)~3日(木)
小松島(GIII) 2日(木)~5日(日)
※青森ナイター(FI♥) 3日(金)~5日(日)
和歌山(FI) 5日(日)~7日(火)
防府(FI) 7日(火)~9日(木)
大垣(FI) 8日(木)~10日(土)
※函館ナイター(FI) 8日(木)~10日(土)
前橋(GIII) 10日

に振り仮名が記載できるようにになりました。住民票に氏名の振り仮名が記載されている必要があります。



住民票に氏名の振り仮名が記載されている人が、電子証明書の更新などカードに関し手続きをする際は、必ずカードの券面の追記欄に氏名の振り仮名を記載することになります。

早期にカードへ振り仮名の記載を希望する場合は、市民課や支所へ相談してください。

市民課 ☎(089)948-6569・FAX934-1801、マイナンバーカードセンター☎(089)907-0810

事業者用ごみ分別はわかり帳をリニューアル

一般廃棄物や産業廃棄物の保管から処分までの流れをイラストで案内しています。また、廃棄物処理の注意点や事業者が気を付けるポイントも分かりやすく解説するほか廃棄物の「分別早見表」を充実させています。



廃棄物対策課☎(089)948-6959・FAX934-1928

宝くじ助成事業の事前相談

(一財)自治総合センターの助成事業の事前相談を受け付けています。

①一般コミュニティ助成事業＝コミュニティ活動に必要な設備やみこしなど備品の整備に助成(1件当たり100～250万円)▶②コミュニティセンター助成事業＝自治会集会所など集会施設の建設や大規模修繕、その施設に必要な備品の整備に助成(対象事業費の5分の3以内に相当する額。上限は2,000万円)

①町内会やまちづくり協議会など②法人化している町内会・自治会(認可地縁団体であること)

直接・電話でまちづくり推進課(市役所本館6階)☎(089)948-6330・FAX934-1821へ

個人向け無料貸し出し まつやまキャンプギアレンタル

テントやたき火台など、キャンプ用品を無料で貸し出します

本市に在住または通勤・通学するキャンプ歴3年以内の初級者。利用3回以内で、35歳未満の人を4分の1以上含む8人以内の家族や友人同士など

利用日の1カ月前から予約可。申請・受け取り・返却は平日9～16時に直接、青少年センターへ▶貸出期間は、利用日の3日前から終了日の3日後まで。申し込み当日の貸し出し不可。貸出時に補償金1万円をお預かり

市青少年育成市民会議☎(089)907-7826・FAX907-7827

その他のお知らせ

医師から学ぼう「痔がん」

6月25日(木)10時30分～11時30分 四国がんセンター 患者・家族総合

支援センター 暖だん 憩いのひろば がん患者・家族など 痔がんの特徴や治療など医師・薬剤師の講話 四国がんセンター 患者・家族総合支援室 暖だん ☎(089)999-1209・FAX999-1210



適正なマンション管理の無料相談会

6月27日(土)13～17時 KH三番町プレイスビル3階第1会議室(三番町四丁目11-6) マンション管理認定制度、総会・理事会の運営や修繕などの相談にマンション管理士が応じる マンションの区分所有者と管理組合の役員 ☎電話で(一社)県マンション管理士会☎(089)969-8058・FAX969-8052へ



無料調停手続相談会

7月4日(土)10～16時(受け付け=15時30分まで) 会いよつ高島屋7Fキャスルルーム 土地建物、金銭トラブル、離婚、遺産相続などの解決手段に調停委員(弁護士を含む)が相談に応じる(予約可) 松山調停協会☎(089)903-4375・FAX931-0484

こども館・コスモシアター

〒790-0012 湊町七丁目5 ☎(089)943-8228 FAX921-8242 毎週月曜日(祝日は除く)



季節体感イベント 「七夕飾りを作ろう」

7月5日(日)12時15分～16時(受け付け=15時30分まで) 星色折り紙や色画用紙で七夕飾り

を作る。作った七夕飾りは、持ち帰れます 定料70人程度(先着順)。200円 当日申し込み

星空観望会 「月と金星や七夕の星を見よう」

7月18日(土)20時～21時30分 星空の解説を受け天体望遠鏡で月と金星を観察 ※雨天・曇天時はプラネタリウムで解説のみ どなたでも(中学生以下は保護者同伴) 50人程度(先着順) 料200円(4歳以上) 電話で事前申し込み

小学生天文教室

7月24日(金)②7月25日(土)全て18時30分～20時30分 手作り天体望遠鏡の工作や夏の星の見つけ方の解説と望遠鏡で観察 小学校4～6年生と保護者 ※夜間のため保護者同伴 各10組(抽選・少人数の場合は中止) 料5,000円(材料費・保険料を含む) 7月17日(金)(必着)。カルスポねっと・往復はがき。参加希望日、児童氏名・学校名・学年、保護者氏名、住所、電話番号、三脚の有無をこども館へ

総合コミュニティセンター

〒790-0012 湊町七丁目5 ☎(089)909-6154 FAX909-3038 毎週月曜日(祝日・休日は除く)



男性ダイエット教室 「プロジェクトD第43期」

7月14日～10月27日(9月22日を除く全15回)。全て火曜日の19時～20時30分

りっくるの催し7月(〒790-0054 空港通一丁目1-32) ☎(089)968-7153・FAX974-4024・rikuru@city.matsuyama.ehime.jp 毎週火曜日(祝日は除く)

りっくるスタッフおすすめ! Pick UP講座

自然からもらった色でつくる 草木染め体験



植物を観察・採取し、自然の色を生かした草木染め体験を行います。▶用意=飲み物、虫よけ、持ち帰り用ビニール袋 18(土)15～17時 5歳以上(小学生以下は保護者同伴) 20人(抽選) 必要 ※雨天=観察は中止し、室内で説明・草木染め体験

自然を歩いて、俳句を作ろう

俳句の先生を招いて、りっくるの周りの動植物を観察(吟行)し、素敵な俳句を作ってみましょう。 20日(月・祝)10時30分～12時 小学生～高校生(小学3年生以下は保護者同伴) 24人(抽選) 必要

りっくる講座 (申込期限6月30日(火))

| 日 | 時間 | 講座名 | 内容 | 対象 | 定員(抽選) |
|-------|---------------|--------------|----------------------------------------------------------------------------------------------|----------------|-----------|
| 5(日) | 10～15時 | りっくるおもちゃ病院 | おもちゃの修理を行います(1組2個まで。おもちゃ以外は不可)複雑な故障や経年劣化など、修理ができない場合があります。修理費は原則、無料。ただし部品の実費が必要な場合あり▶申し込み=不要 | 子どもと保護者 | 20組程度(先着) |
| 9(木) | 10～15時 | やさしい金継ぎ | 割れたり傷ついたりした食器を身近なもので直します▶用意=割れた食器(2個まで)、昼食、ティッシュ、タオル、新聞紙1枚、小型カッターナイフ、綿棒数本 | 18歳以上 | 10人 |
| 11(土) | 10～12時 | 包丁(刃物)とぎ | 切れなくなった包丁の研ぎ方を講師から学びます▶用意=包丁、ハサミや彫刻刀など研ぎたい刃物を1・2本 | 中学生以上 | 12人 |
| | | 【託児付講座】エコネイル | 廃材を活用したネイル体験。託児は未就学児(1歳～) | どなたでも | 10組 |
| 19(日) | 10～12時 | ハーブクッキーを作ろう | りっくるのハーブ園でとれたハーブを使ったクッキー作りと身近なエコの話※クッキーは1組1袋。匂いに敏感な人はご遠慮ください。妊娠中の方はお知らせください | どなたでも | 6組 |
| | 13時30分～14時30分 | 明日から使える風呂敷術 | 1枚の布が変幻自在。ピン包み、すいか包みなど「5大活用術」を学ぶ▶用意=風呂敷(あれば) | どなたでも | 12人 |
| 25(土) | 13～15時 | 裂き織入門 | 裂き織とは古布を細く裂いて織り込み、新たな布にする手法です。裂き織機の使い方から教えます▶用意=不要の綿ハンカチ2枚(薄手の綿布でも可) | どなたでも(中学生以上推奨) | 5人 |
| 26(日) | 10時30分～12時 | えひめAI-2作り | 水質浄化や液肥などに使える地球に優しい「えひめAI-2」づくりと講話▶用意=空のペットボトル(500ml)1本、砂糖50g | どなたでも | 12人 |
| | 12～13時 | サスティナブル茶話会 | ゲスト(生ごみリサイクル20年の市エコリーダー)を囲んで、エコな生活について昼食を食べながらお話ししませんか▶用意=昼食 | どなたでも | 12人 |

申込期限 上表のとおり。本市に在住または通勤・通学する人 6月30日(火)(必着)。直接または、はがき・申込フォーム・eメール・ファクス。住所、氏名、電話番号、参加人数、希望の講座名を「りっくる講座」係へ(電話の申し込みは不可) ※7月4日(土)までに当選者に連絡。空きがある場合は当日参加可(問い合わせください)



会 体育館
 対 運動に支障がない25~60歳の男性で、ウエスト85cm以上またはBMI(肥満度)25~35の人
 定 10人程度(抽選)
 料 1万5,000円
 申 6月30日(火)まで。カルスポねっと
 問 総合コミュニティセンター体育館
 ☎(089)943-8188

**【松山東雲短期大学連携事業】
親子食育プログラム**

日 7月12日(日)10~13時
 会 松山東雲短期大学 D館2階調理実習室
 内 ピザづくりから学ぶ小学校入学に向けた食育講座
 対 未就学児(3~6歳)の親子
 定 20組40人程度(抽選)
 料 1組1,000円(2人まで)
 申 7月1日(水)まで。
 カルスポねっと
 問 文化・スポーツ振興課
 ☎(089)909-6154・☎909-7623

**【聖カタリナ大学連携事業】
「工夫」で楽しむスポーツ体験会**

日 7月18日(土)10~12時
 会 体育館メインアリーナ
 内 誰もが楽しめるよう工夫を加えた

アダプテッド・スポーツの体験と
 パラスポーツの講座
 定 60人程度(抽選)
 申 7月7日(火)まで。
 カルスポねっと
 問 文化・スポーツ振興課 ☎(089)
 909-7612・☎909-7623

野外活動センター

〒790-2648 菅沢町乙280
 ☎(089)977-2400 ☎977-2662
 毎週月曜日(祝日は除く)

カブトムシツインドーム観察

日 7月18日(土)~8月16日(日)。全て10~16時▶カブトムシの発生時期で変更あり。カブトムシがいなくなり次第終了

夏の昆虫勉強会

日 7月25日(土)19~21時
 内 夏季に観察できる昆虫の生態などの説明やセンター内を散策し昆虫採集や観察
 対 3歳以上(17歳以下は保護者同伴)
 定 50人(抽選)
 料 1人500円
 申 7月11日(土)まで。カルスポねっと

松山市民会館

〒790-0007 堀之内
 ☎(089)931-8181 ☎931-8183
 毎週火曜日(祝日は除く)

市民会館イベント

- ①親子で絵手紙を作ろう!
 日 8月9日(日)10~12時
 内 絵と文字の組み合わせで個性を表現する楽しさを親子で体験
 定 料 15組30人(抽選)。1人500円
 - ②親子で楽し〜句 俳句を詠もう
 日 8月11日(火・祝)10~12時
 内 俳句のルールを学び、親子で考えながら俳句を作る
 定 料 20組40人(抽選)。1人500円
 - ③親子でバックヤードツアー
 日 午前=8月21日(金)10~12時▶
 午後=8月21日(金)13~15時
 内 普段見られない機械室やホールの裏側を探検
 定 料 各25組50人(抽選)。1組1,000円
- 〈共通事項〉
 会 ①②会議室③大ホール
 対 親子
 申 問 7月25日(土)(必着)。カルスポねっと・はがき・ファクス。住所、氏名、電話番号、年齢、
 ③は午前か午後を〒790-0007堀之内市民会館

「(イベント名)」係 ☎(089)931-8181・☎931-8183へ

考古館

〒791-8032 南斎院町乙67-6
 ☎(089)923-8777 ☎925-0260
 ①koukokan@cul-spo.or.jp
 ②毎週月曜日(祝日は除く)、年末年始

【展示会】掘ったぞな松山2026

日 7月11日(土)~9月13日(日)
 内 令和7年度に市内で発掘調査した遺跡の出土品や調査報告書に掲載した考古資料と写真パネルの展示

【報告会①】掘ったぞな松山2026

日 7月18日(土)10時~11時30分
 内 市埋蔵文化財センター職員が展示会で紹介している市内の遺跡の解説
 定 100人(先着順)
 申 当日受け付け

施設の利用制限(6・7月)

以下の日時は利用できません。
 ■総合コミュニティセンター温水プール
 6月16日(火)・23日(火)・30日(火)、
 7月7日(火)=全て9~18時▶7月11日(土)=9~13時
 問 総合コミュニティセンター体育館
 ☎(089)943-8188・☎943-8730

コミュニティセンター体育館(〒790-0012 湊町七丁目5) ☎(089)943-8188・☎943-8730 毎週月曜日(祝日を除く)、年末年始(12/29~1/3)

| 講座・教室名 | コース | 日時・回数 | | 定員(抽選) | 対象(運動に支障のない) | 受講料(★=1回あたりの使用料) | 申し込み |
|------------------------------|--------|------------------------|-----|---------------|--------------|------------------|----------------------------------------------------------------------------------------------------------------|
| 【新登場】ZUMBA GOLD® ナイトクラス | — | 7/15~9/2 (8/12は除く) | 水曜日 | 19時~19時45分 | 18人 | 各4,200円 | 6/24(水)(必着)。直接・カルスポねっと・はがき。住所、氏名、生年月日、年齢、性別、電話番号、緊急連絡先、希望教室名(はがき1枚1教室1コース)をコミセン体育館事務所まで ※★=1回ごとに別途、施設使用料が必要 |
| 【新登場】トータルボディコンディショニング ナイトクラス | — | 7/17~9/4 (8/14は除く) | 金曜日 | 19時~19時45分 | 20人 | | |
| 夜間水泳 | 中級コース | 7/8~9/9 (8/12は除く) | 水曜日 | 19時30分~21時 | 全9回 各15人 | 2,700円 ★540円 | |
| | 初級クロール | 7/10~9/11 (8/14は除く) | 金曜日 | 19時~20時30分 | | 2,700円 ★540円 | |
| めざせ25歳!小学生水泳教室 | 7月コース | 7/21~7/31 (7/25・26は除く) | — | 17時30分~18時30分 | 全9回 各10人 | 各4,500円 ★180円 | 6/24(水)まで。カルスポねっと ※保護者の送迎が必要 ※応募が少数の場合は中止する場合あり ※★=1回ごとに別途、施設使用料が必要 |
| | 8月コース | 8/17~8/27 (8/22・23は除く) | | | | | |
| キッズバドミントン教室 | — | 7/30・31 | — | 10時~11時30分 | 全2回 30人 | 1,200円 | バドミントン未経験者の小学1~6年生 |
| ジョギング教室(コミセンコース) | — | 7/2~9/17 (7/9、8/13は除く) | 木曜日 | 19時~20時30分 | 全10回 60人 | 6,000円 | 18歳以上の人 6/25(木)まで。カルスポねっと |

松山中央公園(〒790-0948 市坪西町625-1) ☎(089)965-3000・☎965-3100 毎週月曜日(祝日を除く)

| 講座・教室名 | コース | 日時・回数 | | 定員(抽選) | 対象(運動に支障のない) | 受講料 | 申し込み |
|-----------|------------|-----------------|-----|---------------|--------------|---------|-----------------------------------------------------------------------------------------|
| 体幹トレーニング | ベーシックコース | 7/7・14・21・28 | 火曜日 | 10時~10時50分 | 全10回 各25人 | 各6,000円 | 6/25(木)(必着)。直接・カルスポねっと・はがき。住所、氏名、年齢、性別、電話番号、希望教室名(はがき1枚1教室1コース)を松山中央公園坊っちゃんスタジアム管理事務所まで |
| | レベルアップコース | 8/4・18・25 | | 11時~11時50分 | | | |
| ストレッチと筋トレ | Aコース | 7/1・8・15・22・29 | 水曜日 | 10時~10時50分 | 全10回 各25人 | 各6,000円 | 6/25(木)(必着)。直接・カルスポねっと・はがき。住所、氏名、年齢、性別、電話番号、希望教室名(はがき1枚1教室1コース)を松山中央公園坊っちゃんスタジアム管理事務所まで |
| | Bコース | 8/5・19・26 | | 11時~11時50分 | | | |
| ピラティス | ベーシックコース | 7/2・9・16・23・30 | 木曜日 | 9時30分~10時20分 | 全10回 各25人 | 各6,000円 | 6/25(木)まで。カルスポねっと。 ※学年、保護者氏名、緊急連絡先と保護者の送迎が必要 |
| | レベルアップAコース | 8/6・20・27 | | 10時30分~11時20分 | | | |
| | レベルアップBコース | 9/3・10 | | 11時30分~12時20分 | | | |
| キッズ運動能力向上 | ベーシックコース | 7/3・10・17・24・31 | 金曜日 | 17時~17時50分 | 全10回 各25人 | 各6,000円 | 6/25(木)まで。カルスポねっと。 ※学年、保護者氏名、緊急連絡先と保護者の送迎が必要 |
| | レベルアップコース | 8/7・21 | | 18時~18時50分 | | | |

※スポーツ教室などの詳細(上記以外にも教室あり)は <https://www.cul-spo.or.jp/>を確認

ヨロシク

満1歳です

申し込み 誕生日の前月1日(必着)までに、申込フォーム・郵送で赤ちゃんの写真、氏名(ふりがな)、生年月日、住所、電話番号(郵送の場合は写真の裏に記入)を、〒790-8571シティブロモーション推進課へ(抽選。市ホームページにも掲載。写真は返却不可。)



住田 和瑚ちゃん
6月18日生まれ



山本 陽翔ちゃん
6月20日生まれ



平岡 叶愛ちゃん
6月21日生まれ



尾野 紗彩ちゃん
6月23日生まれ



藤本 絢平ちゃん
6月25日生まれ



山本 千笑ちゃん
6月26日生まれ



武田 絃葉ちゃん
6月29日生まれ



高石 夏暉ちゃん
6月30日生まれ

MATSUYAMA 松山 幸せ100

皆さんが松山で感じている幸せを紹介。ウェブサイトでもたくさん公開中! ぜひ、あなたの幸せも教えてください。



#07

鹿の船がつなぐ島での時間が幸せ

週末によく家族で鹿の船に乗って北条の鹿島へ行きます。子どもたちは鹿を見て大興奮。こんなふう自然の中で家族と過ごす時間は大切に、この時間があるから仕事が頑張れます。(松山市在住 H.Tさん)



こんにちは松山

内藤 剛志さん

松山が舞台のサスペンス映画 劇場版「旅人検視官 道場修作」が6月12日(金)に公開。主演の内藤さん(道場修作役)にお聞きしました。



子役を経て、1980年映画『ヒポクラテスたち』でデビュー。1995年(味いちもんめ)から2001年(金田一少年の事件簿)まで27クール(6年9カ月)連続で連続ドラマに出演する日本新記録を樹立。現在は俳優の傍らバラエティ・情報番組司会・アニメ声優などにも活動の幅を広げている。

一本作の見どころは

ドラマでは見られないことを、“あえて”やっています。普段から見ている人は新たな道場の一面を、初めての人は物語の面白さを感じてもらいたいです。

内藤さんにとって映画とは

“体験”ですね。お金を払って作品に向き合う。その中で非日常的な経験や登場人物になった感覚を得る。単に筋書きを追うことじゃない“体験”なんです。

それだけじゃない。映画館へ行く道中の空気や景色、隣に誰がいたか…その全てを含めた“体験”が映画だと思います。

松山の印象は

明るいまち、希望があるまちという印象です。夏目漱石を演じたことがあります。漱石は精神的に浮き沈みがある人だったそうです。静養を兼ねた松山では、子規と精神的に創作活動に励むなど、明るい時間を過ごしている。僕の中でそこが繋がっています。

市民へのメッセージ

僕の体の3分の1は松山のかんきつでできています。実は何十年も前から毎年、松山でかんきつを買っています。市民の皆さん!! 内藤は松山に毎年お金を払っていますよ(笑)

●ここでは掲載できなかったインタビューの全文はこちら



読者プレゼント

サイン色紙を抽選で3人にプレゼント



応募は6月30日(火)まで。申し込みはこちらから



救急医療機関などのご案内(7月)

救急医療機関は緊急事態に備えたものです。救急医療の正しい利用にご協力ください。

夜間・休日の内科・小児科 (一次救急医療機関)

- 市急患医療センター(萱町六丁目) ☎(089)922-1199
内科: 月~土曜 21時~深夜24時(1/1は休診)
*受付 20時30分~23時30分
小児科: 毎日 21時~翌8時
*受付 20時30分~翌7時30分
- 市医師会休日診療所(藤原二丁目) ☎(089)915-3111
日曜・祝日・1/1~3
内科: 10~13時・14~17時 *受付 9時30分~16時30分
小児科: 11~14時・15~18時 *受付 10時~17時30分

眼科(休日在宅当番医) 市委託医療機関

☎(089)915-3111
市医師会休日診療所へお問い合わせください。
日曜・祝日・1/1~3
10~17時
当番医療機関は、市ホームページから確認できます。



歯科

※7月の診療日はありません
●県口腔保健センター(柳井町二丁目)
☎(089)932-5047
ゴールデンウィーク(5/3~5)
年末年始(12/30~1/3)
9~12時の計8日間です。

子ども医療電話相談(#8000)

利用時間:
平日: 18時~翌8時
土曜: 13時~翌8時
日・祝: 8時~翌8時
●プッシュ回線・携帯電話☎#8000
●ダイヤル回線・IP電話☎(089)913-2777
看護師や医師などが家庭での応急対応について、アドバイスしてくれます。

えひめ救急電話相談(#7119)

利用時間: 365日24時間
●プッシュ回線・携帯電話☎#7119
●ダイヤル回線・IP電話☎0120-79-7119、(089)909-9935
看護師や医師などが救急車を呼んだ方がいいか、医療機関で受診した方がいいかなどについて、アドバイスしてくれます。

事故やケガへの対応、重症患者に対する入院治療など (二次救急医療機関)

●診療時間 8時30分~翌8時30分

| 日 | 月 | 火 | 水 | 木 | 金 | 土 |
|----------|----------|----------|---------------|---------------|----------------|----------------|
| | | | 1 平成松山さくらまどんな | 2 赤十字 | 3 奥島渡辺 | 4 南松山城東 |
| 5 梶浦生協 | 6 市民 | 7 済生会 | 8 野本愛媛医療セ | 9 平成松山さくらまどんな | 10 赤十字 | 11 奥島渡辺 |
| 12 南松山城東 | 13 梶浦生協 | 14 市民 | 15 済生会 | 16 野本愛媛医療セ | 17 平成松山さくらまどんな | 18 赤十字 |
| 19 奥島渡辺 | 20 南松山城東 | 21 梶浦生協 | 22 市民 | 23 済生会 | 24 野本愛媛医療セ | 25 平成松山さくらまどんな |
| 26 赤十字 | 27 奥島渡辺 | 28 南松山城東 | 29 梶浦生協 | 30 市民 | 31 済生会 | |



救急医療機関案内
●案内ダイヤル(24時間体制) ☎050-1809-1910
●市ホームページからも確認できます。

県立中央病院は、救急医療機関で対応が困難な重症患者を受け入れるなど、後方支援を行います。

松山市ホームページと公式SNS

ホームページ



LINE



フェイスブック Facebook



ユーチューブ YouTube



市役所へのお問い合わせは コールセンター が便利

☎(089)946-4894 FAX 947-4894 8~19時 (1月1~3日は休み)
4894call@city.matsuyama.ehime.jp

広報まつやまの配付に関するお問い合わせは 広報配布センター ☎(089)998-4433 FAX 921-6920 9~17時(土・日曜・祝日・年末年始は除く)