

『道後温泉別館 飛鳥乃湯泉』で見られる愛媛の伝統工芸

エントランス
〈太古の道後への入り口〉

山門シエード



ゼオライト和紙 (西予市) <りくう> 佐藤友佳理さん



のれん



伊予かすり (松山市) <伊予織物工業協同組合>

壁画 (湯玉)



和釘 (松山市) <白鷹刃物工房> 白鷹興光さん

このような立派な温泉施設に飾る作品に私の釘を使用したい。ただ、大変光栄に思いますが、普通の釘よりも3割程多く、素晴らしいものになるように気持ちを込めていただきました。

個室休憩室

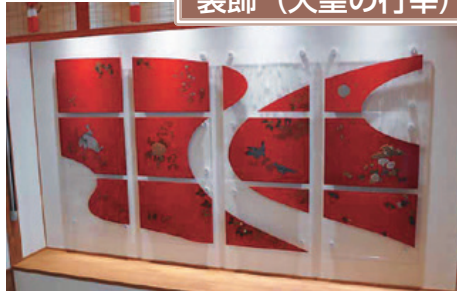
〈道後温泉にまつわる伝説を表現した5つの休憩室〉

装飾 (聖徳太子の来浴)



今治タオル (今治市) <株式会社藤高>

装飾 (天皇の行幸)



桜井漆器 (今治市) <桜井漆器協同組合> 渡邊修峰さん

装飾 (白鷺伝説)



伊予水引 (四国中央市) <伊予水引金封協同組合> 安藤加代子さん 村上三枝子さん 塘地陽子さん

装飾 (伊予の湯杓)



西条だんじり彫刻 (西条市) <石水彫刻所> 石水信至さん

装飾 (玉の石伝説)



筒描染 (八幡浜市) <地細工紺屋若松> 若松智さん (左)

作品の設定が飛鳥時代で、分からないことが多く神様の表情や色づくり、時代考証など家族一丸となり取り組みました。「玉の石の間」でこの作品を見て、道後の歴史、遠い飛鳥の時代に思いを馳せていただきたいです。

大広間休憩室
〈約60畳の休憩室〉

行燈



伊予竹細工 (松山市) <虎竹工房・西川> 西川静廣さん

天吊りシエード・ペンダント照明・濡れ縁照明



大洲和紙 (内子町) <株式会社五十崎社中> 齋藤宏之さん



大勢の人が訪れる場を使用していたので和紙職人全員が一丸となつていいものを作りたいという思いでがんばりました。すかしとギルドイングの技法を融合した今までにしたことのない技法で制作しました。来館者には場になじんでいる和紙の魅力もぜひ味わってほしいです。

特別浴室2

御簾 (伊予簾 (新居浜市) <漉簾制作工房> 井原圭子さん)



依頼があったとき本当に自分にできるのだろうか不安でしたが、納得できる作品を作ることができました。伊予簾をつくることによって部屋のイメージが「道後温泉別館 飛鳥乃湯泉」にふさわしいものになったと思います。多くの人に見ていただき愛媛にはこのような作品を作る職人がいるんだと知ってほしいです。

浴室

〈壁画に囲まれた大浴場〉

陶板壁画

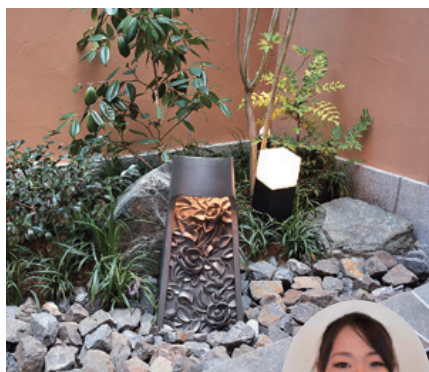


砥部焼 (砥部町) <砥部焼協同組合> 山田ひろみさん

日ごろしている仕事とは違うので緊張とプレッシャーがありました。温泉に癒やされるために来た入浴客が私の作品を見て少しでも疲れを癒やしてほしい思いで見えてほしいです。

で、優しい表現で一生懸命制作しました。ぜひ多くの人に見てほしいです。

露天風呂 / 行燈



菊間瓦 (今治市) <株式会社菊銀製瓦> 菊地晴香さん

露天風呂 / 壁面



媛ひのきデコラパネル (松山市) <河野興産株式会社>