

こども館・コスモシアター

☎943-8228 ☎921-8242
㊟毎週月曜日(祝日を除く)

星空観望会
「月と春の星を見よう」

日 4月8日(日)19時30分～21時(雨天・曇天は中止)
会 2階ベランダなど
料 200円(4歳以上)
※中学生以下は保護者同伴

野外活動センター

☎977-2400 ☎977-2662
㊟毎週月曜日(祝日の場合はその翌日)

タケノコ掘りまつり

日 4月9日(日)・16日(日)・23日(日)・29日(土・祝)。いずれも10～14時
内 タケノコの収穫と食事会
定 各200人程度(先着順)
対 小学生以上。1,000円(食事代・保険料含む)

申 3月17日(金)9時から直接または電話で野外活動センターへ

考古館

☎923-8777 ☎925-0260
㊟毎週月曜日(祝日の場合はその翌日)

ふんどし君ペンダント作り

日 通年。9～17時。(入館は16時30分まで。休館日を除く)
料 100円(材料代)

各施設の利用制限(4月)

- ◆コミュニティセンター温水プール
18日(火)9～18時
◆アクアパレットまつり
1日(日)・2日(月)・9日(日)の終日=屋内プール全面▶29日(土・祝)・30日(日)21時まで=50℃プール▶7日(金)・8日(土)・14日(金)・15日(土)・16日(日)・22日(土)・23日(日)15～18時まで=50℃プール

コミュニティセンター体育館(〒790-0012 湊町七丁目5) ☎943-8188・☎943-8730 ㊟毎週月曜日(祝日を除く)

Table with 6 columns: 講座・教室名, 日時・内容, 定員(抽選), 対象, 受講料(★=1回あたりの使用料), 申し込み. Rows include: はじめてマシン, 卓球, ストレッチ&筋トレ, バランスボール, シェイプアップボクシングエアロビクス, らくらくエアロビクス, はじめてのヨガ, はじめてのピラティス, はじめてのジョギング, コミセンキッズコーディネーション◎

コミュニティセンター温水プール(〒790-0012 湊町七丁目5) ☎943-8188・☎943-8730 ㊟毎週月曜日(祝日を除く)

Table with 6 columns: 講座・教室名, 日時・内容, 定員(抽選), 対象, 受講料(★=1回あたりの使用料), 申し込み. Rows include: 水泳, アクアジョギング, アクアウォーキング, アクアエアロビクス, アフターファイブ水泳, アフターファイブアクアエアロビクス, 親子ふれあい水泳☆

松山中央公園(〒790-0948 市坪西町625-1) ☎965-3000・☎965-3100 ㊟毎週月曜日(祝日を除く) 国体開催・準備のため水泳教室は10月まで休止します

Table with 6 columns: 講座・教室名, 日時・内容, 定員(抽選), 対象, 受講料, 申し込み. Rows include: テニス, 姿勢改善でおなかスッキリ, 体幹シェイプアップ, ジョギング, ストレッチ&筋トレ, ピラティス, キッズテニス◆, キッズジョギング◆, キッズコーディネーション◆

北条スポーツセンター(〒799-2408 大浦86-1) ☎993-1900・☎992-2065

Table with 6 columns: 講座・教室名, 日時・内容, 定員(抽選), 対象, 受講料, 申し込み. Rows include: ①はじめてのヨガ, ②バドミントン, ③引き締めフィットネス, ④健康な身体の軸(コア)づくり, ⑤キッズテニス, ⑥キッズバドミントン, ⑦キッズスポーツアカデミー

※スポーツ教室の詳細はhttp://www.cul-spo.or.jp/c_work/を確認

日 日時・期日(時間は24時間表記)
会 会場
内 内容
対 対象
定 定員
料 料金(表記の無い場合は無料)
申 申し込み方法(住所と記載の場合は郵便番号も明記)
問 問い合わせ先
E メール
HP ホームページ

おもちゃ病院

日 3月26日(日)10~12時、13~15時
 内 壊れたおもちゃの修理
 ※1人2個まで。ゲーム機などは不可
 料 部品代有料
 会申問 電話またはホームページで、
 てくるん ☎ ☎904-5728、HP http://
 www.tekurun-matsuyama.com/へ

街のまんなか日曜日

日 3月26日(日)9~15時
 会 中央卸売市場(久万ノ台)
 内 野菜、果物、花、乾物、スイーツ、
 野菜ソムリエ監修の野菜ジュースや
 ご当地グルメの販売、オークション、
 景品入り餅まきなど
 ※詳細は市ホームページを確認
 問 街のまんなか日曜日実行委員会
 ☎924-1924・☎924-1944、市場
 管理課 ☎924-2311・☎925-9944

北条鹿島「チャレンジ・ザ・ゲーム」

日 3月26日(日)10時30分~15時30分
 会 北条鹿島(北条辻)野外ステージ
 前広場
 内 チャレンジ・ザ・ゲームやふわふわ
 バルーン、人気キャラクターショー
 ※参加無料。詳細はHP http://www.
 rnb.co.jp/event/node/001089.
 phpを確認

料 渡船・駐車場料金が必要
 問 観光・国際交流課 ☎948-6556・
 ☎943-9001

お知らせ

夜間・休日納税相談窓口

市県民税や固定資産税、軽自動車
 税などの納付について、仕事の都合な
 だで市役所開庁時間内に来庁できな
 い人のための相談窓口を開設します。
 日 夜間納税相談=3月23日(木)・24
 日(金)・27日(月)・28日(火)。いずれも
 17時15分~19時▶休日相談=25
 日(土)・26日(日)。いずれも9~17時
 会 納税課(市役所本館2階)
 ※担当職員が市役所本館北側の夜
 間・休日出入り口から案内(23・25
 日は市役所本館正面玄関から案内)
 問 納税課 ☎948-6837・☎934-1802

**「お問い合わせ専用ダイヤル」
を閉鎖します**

個人情報外部に持ち出されたこ
 とに関する「お問い合わせ専用ダイ
 ヤル」を3月31日(金)で閉鎖します。
 閉鎖後は健康づくり推進課にお問
 い合わせください。
 問 健康づくり推進課 ☎911-1810・
 ☎925-0230

その他のお知らせ

不動産無料相談会

日 4月3日(月)10~16時 会 フジグラ
 ン松山2階連絡通路入り口付近 内 売
 買・賃貸借・相続贈与など不動産に
 関する相談 問 県不動産鑑定士協会 ☎
 941-8827・☎945-1301

子どもいけばな教室 生徒募集

日 4月23日~平成30年1月22日。
 原則第2・4日曜日10~12時(全
 16回)▶他発表会1回 会 青少年セ
 ンター(築山町) 内 新小学3年~中
 学2年生 定 20人(先着順) 料 1回
 800円程度(花代) 申 4月10日(月)(必
 着)。申込用紙(西法寺<青少年セ
 ンター前)にあり)またははがきで、
 住所、氏名、学校、年齢(学年)、
 電話番号を〒790-0967 拓川町7-
 6 池坊いけばな若葉会(毘奈)へ。
 問 池坊いけばな若葉会 ☎090-76
 26-1909・☎921-4435

松山少年少女合唱団定期演奏会

日 3月26日(日)14時~ 会 松山市民会
 館(堀之内)中ホール 料 500円 問 松
 山少年少女合唱団演奏会担当役員
 (末富) ☎ ☎932-2060

**環境負荷の大きい自動車の自
動車税が高くなります**

新車登録が平成16年3月31日以

前のガソリン・LPG車、平成18年3
 月31日以前のディーゼル車は、平
 成29年度の自動車税から15歳割増
 の税額となります。 問 県中予地方局
 課税課 ☎909-8754・☎915-0671

**えひめ国体での救護業務(看
護師)募集**

日 9月7日(木)~17日(日)、9月27日(火)
 ~10月10日(火)のうち勤務可能日▶
 勤務時間は競技により異なる 会 市内
 開催の各競技会場など 内 傷病者への
 応急処置などの救護業務 内 市内およ
 び市近郊に居住している看護師 定
 100人程度(謝金、旅費、昼食など
 の支給あり) 申 問 3月31日(金)(必
 着)。専用用紙(県看護協会ホーム
 ページにあり)を県ナースセンター
 ☎924-0848へ※募集期間は、必要
 に応じ延長

**JICA((独)国際協力機構)
ボランティア募集**

内 ①青年海外協力隊、日系社会青年
 ボランティア②シニア海外ボランティ
 ア、日系社会シニア・ボランティア 定 5
 月10日時点で日本国籍を持つ①満
 20~39歳②40~69歳 申 3月31日
 (金)~5月10日(火)【募集説明会】 日
 4月15日(土)13~17時 会 総合コミュ
 ニティセンター(湊町七丁目)大会議
 室 問 JICA愛媛デスク(県国際交流協
 会内) ☎917-5678・☎917-5670

都市環境学習センター(〒791-8024 朝日ヶ丘一丁目1633-2) ☎ ☎911-0250 ①kinoko@toshikan.org(申し込み専用)

イベント名	日時・内容	定員(抽選)	対象	料金	申し込み
どんぐりクラブ①	4/19(水)10時30分~11時30分ごろ。総合公園の自然とふれあうお散歩会(雨天の場合、室内で実施(木のおもちゃ遊びなど))	10組20人程度	0~3歳の子どもとその保護者		3/15(水)~4/9(日)(必着)。来館での申し込みまたは、はがき・ファクス・メール。イベント名、代表者の住所・氏名・電話番号、参加者全員の氏名と年齢を都市環境学習センターへ
アースデイとしかん2017「ハンドベルコンサート」	4/22(土)14時~14時45分。演奏:えひめこどもの城プレーメンリンガーズ。▶曲目=ミッキーマウスマーチ、チューリップ、ちょうちょなど	なし	なし	無料	不要
アースデイとしかん2017自然観察会「春の高縄山を歩く」	4/23(日)9時30分~16時。講師の案内で高縄山の植物などを観察しながら2時間ほど歩きます。松山総合公園に集合して、バスで移動▶講師=川又明徳さん(県総合科学博物館学芸員)※雨天時は傘をさして歩きます。荒天時は室内か、中止	20人程度	小学生以上。小中学生は保護者同伴		3/23(木)~4/9(日)(必着)。来館での申し込みまたは、はがき・ファクス・メール。イベント名、代表者の住所・氏名・電話番号、参加者全員の氏名と年齢を都市環境学習センターへ

まつやまRe・再来館(〒790-0054 空港通一丁目1-32) ☎968-7153・☎974-4024 ①rikuru@cnc.e-catv.ne.jp

イベント名	日時・内容	定員(抽選)	対象	料金	申し込み
各種修理・相談	4/1(土)10時~▶①持ち込み可能な家具修理②自転車パンク修理③網戸張り替え	各3人	市内在住または通勤・通学している人	①③実費 ②1カ所100円	①~③は3/25(土)(消印有効)④は3/22(水)(必着)⑤は4/7(金)(必着)⑥は4/12(水)(必着)。①~⑥直接または、はがき・ファクス。⑥eメール、ファクス、はがき。住所、氏名、年齢、電話番号、イベント名を(①は修理内容も)まつやまRe・再来館へ
④親子リサイクル探検ツアー	3/27(月)12時30分~16時30分▶松山容器(南吉田)と、金城産業エコセンター(北吉田)で金物・ガラス、小型家電の分別・リサイクル工場の見学	10組程度	小学4年生以上の親子	無料	
⑤ありがとママ花箱	4/16(日)10~15時▶母の日に向けて廃材で花箱を作る	8組	小学4年以上の親子または18歳以上	300円	
⑥「エコキッズ」募集	4~10月の月1回第4日曜日。13時30分~15時30分▶発会式4/23(日)13時30分~	15人程度	新小学3年生以上	無料	

Re・再来館(りっくる)・楽楽リサイクル講座 4月

午前:10~12時 午後:13~15時 終日:10~15時 3月25日(土)までに申し込み
 ★子どもも参加できます ※織り経験者が対象 ◎ポータブルミシン経験者が対象

定抽選料各講座の材料費は無料~600円程度
 内 市内在住または通勤・通学している人 申 問
 3月25日(土)(消印有効)。来館または、はがき・
 ファクス・eメール。住所、氏名、電話、ファ
 クス、講座日、講座名を〒790-0054 空港通
 一丁目1-32 りっくる事務局 ☎968-7153・☎
 974-4024・①rikuru@cnc.e-catv.ne.jpへ
 ◎はがき、ファクス、eメールともに1枚
 につき1講座・1人の記入(同居家族の場合
 は希望者全員の氏名を記入しての応募可)。
 結果は4月1日(土)以降に連絡します

日	曜	時間	講座名	定員	日	曜	時間	講座名	定員
6	木	午後	着物地で作る変りベスト(前編)	◎ 6人	17	月	午前	米ぬか入り廃油石けん	10人
7	金	午後	フラワーボトル「ウイスキーのビンでフラワーボトルの基本」	12人	19	水	午前	国産小麦粉を使ってエコパン作り「よもぎパン」	12人
8	土	午前	リサイクル葉書に描く絵手紙	★ 20人	20	木	午前	エコクッキング	16人
9	日	午前	端材の銅板で作る七宝焼のアクセサリ	★ 12人	22	土	午前	ハーブのある暮らし「五感で楽しむハーブ石けん作り」	12人
10	月	午前	古ハンカチで作る裂織の花びん敷	6人		午前	廃材で作る糸のこ工作	6人	
12	水	午前	不用の布を裂いて編む健康ぞうり	17人	23	日	午後	夏に備えてゴキブリ退治団子作り	20人
13	木	終日	やさしい金つぎ(陶器の修理)	7人	24	月	午前	古新聞で作るエコバッグ	10人
		午後	着物地で作る変りベスト(後編)	◎	26	水	終日	高機(足踏み式)で作る裂織	1人
15	土	午後	廃ガラスで作るトレイ	10人	27	木	午前	古ネクタイ2本で作るスカーフ	6人
16	日	午前	やさしい包丁とぎのコツ	12人	29	土	午前	納豆やヨーグルトなどで作る環境浄化液(えひめAI)	15人
					30	日	午前	圧力鍋で作る省エネ料理「五目豆など」	10人

自由参加「カンタン手すきハガキ工房」第1・3土曜日13時
 ~14時30分(申込者3人以上で実施。2日前までに連絡)

募集

※履歴書はA4判、3カ月以内に撮影の顔写真貼付

①農業委員②農地利用最適化推進委員候補者

職務内容＝①農業委員会総会への出席、農地利用の最適化の推進に関する指針の作成・変更、農地の権利移動の許可、農地利用集積計画の決定など②担い手への農地集積に向けた話し合いを推進、農地の出し手と、受け手との結び付けを行い、農地利用の集積、集約化を推進、耕作放棄地の発生防止と解消の推進など▶任期＝7月20日～平成32年7月19日▶報酬＝①②月額4万1,500円(2月1日現在)

定①②各24人
申 4月3日(月)～28日(金) (消印有効)。直接または郵送。委員の推薦書または応募届出書(農業委員会事務局<市役所本館8階>、市ホームページにあり)を〒790-8571農業委員会事務局 ☎948-6628・☎934-1808へ

市社会福祉事業団臨時職員(保育士または児童指導員)

職務内容＝障がい児の保育・発達支援業務▶勤務場所＝市内3カ所いずれかの障がい児通所施設▶勤務期間＝5月から平成30年3月(成績により更新あり)▶勤務時間＝8時30分～17時15分(週38時間45分)▶賃金＝17万8,200円(2月1日現在)。通勤手当などあり

対 定 保育士資格、幼稚園・小・中・高校いずれかの教諭免許所有者または児童指導員任用資格(いずれも平成28年度中に当該資格を取得見込みの者を含む)。5人程度
申 3月29日(水) (必着)。直接または郵送。封筒の表に「保育士等臨時職員申し込み」と朱書きし履歴書(A3判)と資格などの写しを〒790-0808若草町8-3市社会福祉事業団へ
※面接日時などは後日、通知

市社会福祉事業団 ☎921-5311・☎921-5995

日々雇用職員(歯科衛生士)

職務内容＝歯科保健指導および歯科予防処置など▶勤務場所＝市保健所、市保健センター南部分室、北条分室▶勤務期間＝4月10日から平成30年3月31日▶勤務時間＝8時30分～17時15分の間で3～6時間(週1～2日程度)▶賃金＝時給1,051円(2月1日現在)。通勤手当などあり

対 定 歯科衛生士免許所有者。1人程度
申 3月24日(金) (消印有効)。直接または郵送。履歴書、免許の写しを〒790-0813萱町六丁目30-5健康づくり推進課 ☎911-1868・☎925-0230へ
※面接日時などは後日通知。詳細は募集要領(市ホームページにあり)を確認

講座・講演

庚申庵史跡庭園イベント

■庵と楽しむお煎茶入門体験講座(前期)

日 4月9日、5月14日、6月11日。いずれも日曜日13～15時(全3回)

定 3人程度(抽選)
料 4,500円(3回分の材料費・資料代含む)

申 4月5日(水) (必着)。はがきまたはファクス。参加者全員の住所、氏名(ふりがな)、年齢、電話番号を〒790-0814味酒町二丁目6-7庚申庵史跡庭園煎茶教室係へ

■連句教室講座
日 4月～平成30年3月。いずれも第3火曜日13～16時(全12回)

内 県連句連盟・名本敦子さんによる指導▶見学可

定 3人程度(抽選)
料 1,000円(毎月1回分・資料代含む)

申 開催日の1週間前(必着)。はがきまたはファクス。参加者全員の住所、氏名(ふりがな)、年齢、電話番号を〒790-0814味酒町二丁目6-7庚



子規・漱石生誕150年記念 第15回坊っちゃん文学賞 ショートショート部門特別ワークショップ

第15回坊っちゃん文学賞ショートショート部門で審査委員長を務める、本市出身でショートショート作家 田丸雅智さん



家の田丸雅智さんを講師に、ショートショートの書き方を学べる特別ワークショップを開催します。※詳細は坊っちゃん文学賞 <http://bocchan.matsuyama.ehime.jp/>を確認

日 4月23日(日)13時30分～
会 子規記念博物館(道後公園)
内 原稿用紙1～3枚程度の短い小説のアイデアの発想から作品完成までを実施

定 200人(抽選。小学生以下は保護者同伴)
申 4月3日(月) (必着)。往復はがきまたはeメール。

住所、氏名、年齢、電話番号を、〒790-8571文化・ことば課(市役所本館5階) bocchan@city.matsuyama.ehime.jpへ
申 文化・ことば課 ☎948-6634・☎934-1287



坊っちゃん文学賞

申庵史跡庭園連句教室係へ
＜共通事項＞
会 庚申庵史跡庭園 ☎915-2204・☎932-0120

人×経営×心理学セミナー

日 3月27日(月)18～20時
会 プログレッシブ(湊町四丁目)イベントルーム

内 人を育て売上と利益の伸ばし方を経営心理学の手法で学ぶ
対 定 中小企業経営者・管理職、個人事業主、創業予定者など。40人(先着順)

申 事前に電話・メール・ホームページで予約
問 末・来Jobまつやま ☎948-8035・top@mirajob.jp <http://www.mirajob.jp/>

カルスポクラブイベント

■4月サイクリング
日 4月15日(土)9～13時

内 平地で23～28km/hの速度を目安に、国道317号線で水ヶ峠を通り、玉川・立岩を経て、北条から国道196号線で松山に戻る(約65kmコース)

対 次のいずれにも該当する人▶13歳以上で運動しても健康上問題がない▶自転車保険に加入している▶普段から自転車に乗っている
定 料 10人(抽選)。1,000円

■ランニングクリニック
日 4月12日、6月21日。いずれも水曜日19～20時

会 松山市民会館・堀之内公園(現地集合・解散)

内 けがをしないランニング・フォームの習得を目的としたドリルなどの練習会

対 18歳以上で運動しても健康上問題のない人
定 料 10人(抽選)。1万円

＜共通事項＞
申 3月25日(土) (必着)。直接また

は、はがきで住所・氏名(ふりがな)・年齢・電話番号を〒790-0012湊町七丁目5総合コミュニティセンター体育館 ☎909-6154・☎943-8730へ

催し

坂の上の雲ミュージアムイベント

■リレー朗読会と「さいねやほうけ」
日 3月26日(日)14～15時＝「さいねやほうけ」(郷土史などに関する講演会)15時10分～16時30分＝小説『坂の上の雲』リレー朗読会

■お伽座の語り
日 4月1日(土)14時～14時30分

内 伊予弁による昔話、民話、伝説

■土曜コンサート
日 4月8日(土)・15日(土)14時～14時30分

会 坂の上の雲ミュージアム(一番町三丁目) ☎915-2600・☎915-3600

二之丸春のよそおい展

日 3月23日(木)～4月2日(日)。9時～16時30分

会 二之丸史跡庭園(丸之内) 多聞櫓

内 押し花展・手作りひな展、手作りひなとしおり作成体験(4月1日(土)・2日(日)のみ)、お抹茶席(3月18日(土)、25日(土)、26日(日)、4月2日(日)のみ実施。10時30分～15時30分。抹茶一服300円<和菓子付き>)

料 入園料200円(小学生100円)
問 二之丸史跡庭園 ☎921-2000・☎921-2134

4月のふれあいギャラリー

日 13日(木)～18日(火)＝表装教室作品展(表装教室)▶20日(木)～25日(火)＝淡彩画展(十帆の会)

会 市民サービスセンター(いよてつ高島屋南館2階) ☎941-9911・☎933-9965

坊っちゃん **松山けがりん** 詳細はホームページで [松山けがりん](#) 検索

◇高知(F I) 場外……………4月1日(土)～3日(月)
◇川崎記念(G III) ナイター 場外……………8日(土)～11日(火)
◇前橋(F I) 関東カップ 場外……………12日(水)～14日(金)
◆松山(F I) ナイター……………12日(水)～14日(金)
◇高知記念(G III) 場外……………15日(土)～18日(火)
◇松戸(F I) ジャパンカップ 場外……………19日(水)～21日(金)
◆松山(F I) ナイター<ガールズ含む>……………21日(金)～23日(日)
◇西武園記念(G III) 場外……………22日(土)～25日(火)
◇小松島(F I) 場外……………26日(水)～28日(金)
◇松阪(F I) 西日本カップ<ガールズ含む>場外 ……29日(土・祝)～5月1日(月)

【前売発売開始】＝7時30分～▶テレホンサービス(有料)＝☎0180-998-880(実況)、☎0180-998-881(2車単・3連単)、☎0180-998-882(2車複・3連複)、☎0180-998-883(2枠複・2枠単・ワイド)▶電話投票番号…75#

競輪事務所 ☎965-4300・☎965-4000

日 日 時 期 日 (時間) 24時間表記
会 会 場
内 内 容
対 対 象
定 定 員
料 料 金 (表記の無い場合は無料)
申 申 し 込 み 方 法 (住所と記載の場合は郵便番号も明記)
問 問 い 合 わ せ 先
E E メール
HP HP ホーム ページ

総合コミュニティセンター 子ども館各種教室

■リズム教室

日 Aコース=4月25日(火)、5月9日(火)・23日(火)、6月6日(火)・21日(火)、7月4日(火)▶Bコース=5月2・16・30日、6月13・27日、7月11日。いずれも火曜日▶いずれも10~11時

会 総合コミュニティセンター子ども館1階子ども広場

内 タンバリン・鈴などさまざまな楽器を使い、音感やリズム感などを育成

対 2~3歳児とその保護者

定 各コース40組(抽選)

料 3,200円

■親子体操教室

日 Aコース=4月13・27日、5月18日、6月1・15・29日▶Bコース=4月20日、5月11・25日、6月8・22日、7月6日。いずれも木曜日10~11時

会 総合コミュニティセンター子ども館1階子ども広場

内 マット・鉄棒・トランポリンなど

を使い親子で運動を楽しむ

対 2~3歳児とその保護者

定 各コース35組(抽選)

料 3,200円

■赤ちゃんこえ浴教室

日 4月21日、5月12・26日、6月9・23日、7月7日。いずれも金曜日▶Aコース=9時30分~10時30分▶Bコース=11~12時

会 総合コミュニティセンター子ども館2階フレアイルーム

内 あいうえお歌、ふれあい遊び、絵本、紙芝居、わらべ歌、世界で一冊の手作り絵本製作

対 0~1歳児とその保護者、妊婦

定 各コース20組(抽選)

料 3,000円

〈共通事項〉

申 3月31日(金)(必着)。直接または、はがき。住所、参加者全員の氏名(ふりがな)、生年月日、性別、電話番号、年齢、希望教室・コース名(1枚1教室・1コース)を〒790-0012湊町七丁目5 総合コミュニティセンター子ども館 ☎943-8228・☎921-8242へ

福祉・保健

エイズ相談

日 4月17日(月)・24日(月)11~13時▶夜間相談=4月17日(月)18時~19時30分

内 エイズの相談、HIV抗体検査、梅毒検査、肝炎検査。結果は1週間後に判明(無料・匿名)

申 電話で保健予防課 ☎911-1815・☎923-6062へ(要予約)

精神保健

■精神障がい者家族相談

日 4月19日(火)13~15時

内 同じ立場の家族相談員が相談に応じる

対 市内在住の精神障がい者家族

■こころの健康相談

日 毎週火曜日9時30分~11時30分、毎週木曜日13時30分~15時30分(祝日は除く)

内 保健師らが1時間程度相談に応じる

対 市内在住の心の不安や悩みを持つ人

〈共通事項〉

会 市保健所(萱町六丁目)

申 前日までに電話で保健予防課 ☎911-1816・☎923-6062へ(要予約)

患者の声相談窓口

日 月~金曜日(祝日、年末年始は除く)8時30分~17時(12~13時は除く)

内 患者・家族からの医療に関する相談に応じ、必要に応じて医療機関などを紹介する

※医療行為での過失や因果関係の有無、責任の所在などについては判断できません

健康ワンポイントアドバイス 冷やしますか?温めますか?



冷やすのか? 温めるのか?熱をもって腫れている場合(捻挫や打撲、骨折などの急性期)は冷やしてください。

慢性的で強い痛みではない腰痛や膝痛、肩痛などは一般的に温熱効果といって温めるのが有効です。どちらの場合もスイカを冷やす(温める)ように広い範囲、時間をかけて(冷却は15~20分をめぐりに)行ってください。

問 市医師会 ☎915-7700・☎915-7710

申 電話・ファクス・eメールで医事薬事課 ☎koemado@city.matsuyama.ehime.jpへ(面談は要予約)

問 医事薬事課 ☎911-1866・☎923-6618

出前講座「くすり与健康」



暮らしに身近な「くすり与健康」をテーマに出張説明会を行っています。「おくすり手帳」や「かかりつけ薬剤師・薬局」の大切さを伝えます。※詳細はお問い合わせください

問 医事薬事課 ☎911-1805・☎923-6618

交通事故相談の日が変わります

交通事故相談は、4月1日から月・火・木曜日となります。

日 毎週月・火・木曜日(祝日・年末年始を除く)8時30分~12時、13~16時

会 市民相談課(市役所本館1階)

内 交通事故全般の相談(面談または電話)

申 電話で市民相談課 ☎948-6449・☎934-1768へ(要予約)

寄付 ありがとうございます(敬称略)

まごころ銀行

【指定預託】ヘルパーステーション安寿荘▶文化の森福祉まつり実行委員会▶(一社)戸塚刺しゅう協会松山支部 支部長 高須賀恵子

まごころ銀行では、善意の寄付金品を受け付けています。

問 市社会福祉協議会 ☎921-2111・☎941-4408

どんな制度?「クーリング・オフ」

「クーリング・オフ」は、いったん契約したものを一定期間内であれば、無条件に契約をなかったことにできる(契約の解除)制度です。

「クーリング・オフ」した場合、支払った金額は全額返金され、キャンセル料や違約金も支払う必要がありません。通常、使用してしまった商品やサービス(役務の提供)を受けた後でも契約を解除できます。

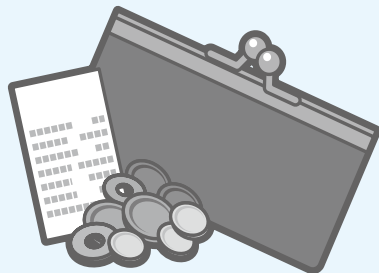
ただし、次の点に注意が必要です。

「クーリング・オフ」は全ての契約が対象ではありません

特定商取引法により「クーリング・オフ」ができる販売方法と期間が定められています。店舗販売や通信販売は対象にはなりません。通信販売では、業者の定めた返品特約(通信販売特約)に従い解約することになります。返品できないことを定めた返品特約が多いことや、返品できた場合でも、原則として送料などの費用が発生してしまうことに注意が必要です。

「クーリング・オフ」ができる販売方法と期間

訪問販売、電話勧誘販売、特定継続的役務提供(エステ・学習塾など)、訪問購入(業者が自宅を訪問し商品を買取ること)=8日



間、連鎖販売取引(マルチ商法)、業務提供誘引販売取引(内職商法・モニター商法など)=20日間

※期間は、申込書面または契約書面のいずれかを受け取った日からとなります。期間経過後でも、業者側の不備などにより「クーリング・オフ」ができる場合があります。「クーリング・オフ」ができる販売方法でも、適用除外される契約があります。(自動車販売、葬儀など)

手続き方法(概要)

「クーリング・オフ」は、必ずハガキなど書面で行いましょう。▶簡易書留など「出した日付」がわかる方法で郵送しましょう。▶書面のコピーと簡易書留などの控えを保管してください。

※「クーリング・オフ」の書面の記入内容や制度の詳細が分からない時は、消費生活センターにご相談ください

問 消費生活センター ☎948-6381・☎934-1768

相談

人権相談(4月)

■人権相談

日 会 14日(金)13~16時=北条コミュニティセンター▶20日(木)13~16時=いよてつ高島屋南館2階市民サービスセンター

■外国人のための人権相談

日 会 27日(木)13時30分~15時30分=国際交流センター(道後一丁目) 問 松山地方法務局 ☎932-0888・☎932-5798

行政相談(4月)

日 会 7日(金)13~16時=松山三越7階市民サービスセンター▶11日(火)9~12時=北条支所▶14日(金)13~16時=フジグラン松山別棟2階市民サービスセンター▶21日(金)13~16時=いよてつ高島屋南館2階市民サービスセンター

問 総務省愛媛行政評価事務所 ☎941-7701・☎934-5917

子育て

赤ちゃん相談（4月）

4月から余土地域の会場は「余土保育園 3階遊戯室」に変わります。

☎下表のとおり ▶ 受付時間＝9時30分～11時、13～15時

日程	会場（要予約…①②）
10(月)	南部分室
11(火)	久枝児童館（要予約①）
12(水)	市保健所
17(月)	南部分室（要予約②）
18(火)	市保健所（要予約①）
19(水)	コープ久米店(要予約②。午前のみ)
20(木)	中島保育園（午前のみ）
21(金)	北条分室
24(月)	味生ふれあいセンター（要予約①）
27(木)	余土保育園 3階遊戯室(要予約②)

☎身体計測、育児・離乳食相談など
☎2カ月児・7カ月児・相談希望のある12カ月未満の乳児（母子健康手帳・バスタオルを用意）

☎要予約の会場は、3月21日(火)から前日までに電話で①健康づくり推進課 ☎911-1814・☎925-0230、②保健センター南部分室 ☎969-1001・☎969-1002へ

1歳6カ月児および3歳児健康診査（4月）

☎☎下表のとおり ▶ 受付時間＝13時～14時30分

内容	日程	会場
1歳6カ月児健診 (平成27年9月生まれ)	14(金) 21(金) 28(金)	市保健所
	18(火) 25(火)	保健センター南部分室
	13(木) 19(火) 27(木)	市保健所
3歳児健診 (平成25年10月生まれ)	20(木) 26(水)	保健センター南部分室

※対象者には通知します

☎健康づくり推進課 ☎911-1813・☎925-0230

遺伝相談

☎4月11日(火)10～12時

☎遺伝疾患に関する相談

☎☎電話で健康づくり推進課 ☎911-1810・☎925-0230へ

子どものための歯科相談

☎☎下表のとおり

日程	時間	会場
4月12日(水)	13時30分、14時、14時20分	市保健所
5月19日(金)	9時30分、10時、10時20分	
4月18日(火)	9時30分、10時、10時20分	保健センター南部分室
5月9日(火)	13時30分	保健センター北条分室

再診

日程	時間	会場
4月7日(金)	9時30分～10時30分	市保健所
4月24日(月)	13時30分～14時30分	
5月11日(木)	9時30分～10時30分	
5月22日(月)	13時30分～14時30分	保健センター南部分室
4月25日(火)	9時30分～10時30分	
5月16日(火)	9時30分～10時30分	保健センター北条分室
5月9日(火)	13時30分～14時30分	

☎歯科健康診査、歯みがき指導、むし歯予防処置など
☎市内に住民登録がある6カ月～4歳未満の乳幼児
☎各40人（先着順）
☎むし歯予防処置を行った場合200円
☎☎3月27日(月)から電話で健康づくり推進課 ☎911-1868・☎925-0230へ

曜日10時30分～11時30分

☎アスレチック遊び、体操

☎幼児とその保護者

南部児童センター

■なんぶde巨大迷路

☎3月24日(金)14～16時、25日(土)・26日(日)10～12時 ▶ イベント開始1時間前から入場整理券を配布

☎巨大迷路となんぶ屋台（ジュース1本50円で販売）

■なんぶdeつみきチャレンジ

☎4月8日(土)10～12時

☎県産材で作成した積み木を使用したの作品作り

久枝児童館

■MaMaCafe

☎4月13日(木)10～12時

☎子育て中の保護者同士で話せるカ

節水機器購入費・改造費補助制度が終了します

3月31日までに購入・改造したもので、1年以内に申請すれば補助対象

3月31日(金)までの購入（家庭用バスポンプ・風呂水給水ポンプ付節水型洗濯機）・改造（シングルレバー式湯水混合栓）は補助対象となりますので、1年以内に忘れずに申請してください。どちらも、世帯1回限りです。詳しくは、

市ホームページを確認してください ※今後は、節水型トイレへの改修助成を検討

☎☎購入・改造・申請時に本市に住民登録がある人

☎☎水資源対策課 ☎948-6948・6223・☎934-1886

親と子のよい歯のコンクール

☎4月15日(土)13時30分～15時30分
☎市保健所（萱町六丁目）

☎1歳6カ月から3歳にかけて、幼児のむし歯保有率が急増することから、むし歯がなく規則正しい生活を送っている3歳児とその親を表彰

☎平成28年度3歳児歯科健康診査を受診した幼児とその親（父母いずれか1人）で、むし歯がなく、歯の健康に気を付けている親子（親は治療済みであれば可）

☎☎4月3日(月)～10日(月)までに電話で健康づくり推進課 ☎911-1868・☎925-0230へ

※6月上旬に表彰式を実施予定。入賞者は氏名などを公表

児童に関する手当などの申請を

■ひとり親家庭などへの児童扶養手当

☎児童1人の場合＝9,980円～4万2,290円（申請者の所得により算定）
▶児童2人の場合＝2人目5,000円～9,990円を加算▶児童3人目以降＝3,000円～5,990円を加算

☎次のいずれかに該当する人▶父母が婚姻を解消した▶父（母）が死亡した▶父（母）が一定程度の障がい状態▶父（母）が1年以上の拘禁・遺棄、生死不明▶父（母）が裁判所からのDV（ドメスティック・バイオレンス）保護命令を受けた、18歳到達の年度末までの施設に入所し

ていない児童（障がい児は20歳未満）を養育している母（父）または養育者

■県災害遺児福祉手当

☎月額3,000円

☎生計を維持している父（母）が災害や事故で死亡または重度の障がい者となった義務教育終了前および高校在学中の児童の養育者

■市災害遺児福祉年金

☎月額2,000円（義務教育就学中の児童がいる場合は、別に就学奨励金として年額1万5,000円を支給）

☎生計を維持している父（母）が災害や事故で死亡または重度の障がい者となった義務教育終了前の児童の養育者

<共通事項>

☎☎子育て支援課 ☎948-6845・☎934-1814

ドクターとゆっくり話そう 育児健康塾

☎4月10日(月)14時～15時30分

☎市保健所・消防合同庁舎（萱町六丁目）2階

☎子どものほめ方・叱り方～子育て上手な親になるために～

☎30人（抽選）

☎市内在住の子育て中の保護者

☎☎3月15日(火)～23日(木)までに電話で子ども総合相談センター事務所 ☎922-2399・☎922-2150へ

※託児あり（要予約）

フェスペースを開設

☎幼児とその保護者

☎飲み物1杯50円（お菓子付き）

市立図書館

☎毎週月曜日（祝日を除く）、月末日（月・土・日曜・祝日の場合はその前日の平日）

館名	住所	連絡先
中央	〒790-0012 湊町七丁目5	☎943-8008 ☎933-9968
三津浜	〒791-8062 住吉二丁目4-12	☎951-2516 ☎951-5223
北条	〒799-2436 河野別府941	☎993-2281 ☎993-0460

中央図書館

■かみしばいおはなし会

☎4月8日・22日。土曜日11時15分～（40分程度）

☎紙芝居、絵本の読み聞かせなど

☎幼児～小学生

■おひざにだっこのおはなし会

☎4月26日(水)10時30分～、11時15分～（各30分程度）

☎絵本の読み聞かせ・手遊びなど

☎乳幼児とその保護者

三津浜図書館

■ママといっしょのおはなし会

☎4月20日(木)11時～（30分程度）

☎絵本の読み聞かせなど

☎乳幼児とその保護者

北条図書館

■子どもおはなし会・映画会

☎4月8日(土) ▶ おはなし会＝14時～ ▶ 映画会＝14時30分～

☎幼児～小学生

☎☎日時・期日（時間は24時間表記）

☎☎会場

☎☎内容

☎☎対象

☎☎定員

☎☎料金（表記の無い場合は無料）

☎☎申し込み方法（住所と記載の場合は郵便番号も明記）

☎☎問い合わせ先

☎☎Eメール

☎☎ホームページ

児童センター・児童館

☎毎週月曜日（祝日の場合は次の平日）

館名	住所	連絡先
中央	〒790-0808 若草町8-3	☎933-9311 ☎933-3411
南部	〒790-0942 古川北三丁目8-20	☎969-1005 ☎969-1006
北条	〒799-2436 河野別府937	☎992-9559 ☎992-0177
新玉	〒790-0003 三番町六丁目4-20	☎943-5801 ☎931-5756
味生	〒791-8056 別府町177-1	☎953-5051 ☎953-5052
久米	〒790-0925 鷹子町4-4	☎970-0907 ☎970-7778
久枝	〒791-8017 西長戸町638-1	☎922-3800 ☎924-1888
畑寺	〒790-0913 畑寺四丁目8-5	☎905-9614 ☎905-9172

中央児童センター

■からだであそぼう

☎3月28日、4月4日・18日。火