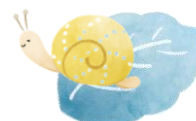
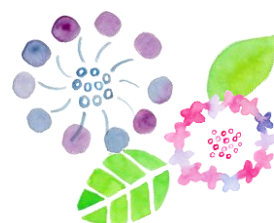


6 月 行 事 予 定

松山市立味生保育園
令和8年6月1日現在

日	曜日	内 容	備 考
1	月	保育参観試食会（5歳児・4歳児）	*保育に参加しながら、普段のお子さんの様子を見たり、一緒に給食を食べたりして親子で楽しみます。
2	火		
3	水		
4	木		
5	金		
6	土		
7	日		
8	月		
9	火	身長体重測定	
10	水	保育参観試食会（3歳児） 身長体重測定	
11	木		*内水氾濫や火災が起こった時の避難の仕方を知ります。
12	金	避難訓練	
13	土		
14	日		
15	月	個別懇談開始	
16	火		
17	水	保育参観試食会（5歳児・4歳児・3歳児）	
18	木	安全訓練	
19	金		
20	土		
21	日		*個別懇談は、各クラス、日程に合わせて実施します。
22	月		
23	火		
24	水	フルーツバスケット（プール開き）	
25	木	親子で遊ぼう(未満児クラス)	
26	金		
27	土		
28	日		
29	月	保育参観試食会（3歳児）	
30	火		
			*夏の生活の仕方について知ります。
			*親子で一緒に遊んだり楽しいおはなし会を見たりして過ごします。



※日程が変わる場合があります。詳しくは、味生保育園にお問い合わせください。電話：089-951-2016