

# 山松暖暖

だんだんまつやま

パンと  
みかんと  
女子力と。





02 レンタカーで回るおすすめコース  
車でめぐる、冬の松山旅。

08 ドライブで見つけた、  
松山のほしいもの。

10 女子旅にうれしい  
道後のお宿セレクション。

12 パン好きの学生イチオシ  
地元の大好きなパン屋さん

14 ディープに味わう、みかんスイーツ。

15 INFORMATION 松山市からのお知らせ

16 松山に移り住んで⑧  
石川雄介さん・真里さん

17 松山MAP・ACCESS



松山の冬は、  
やさしい色にあふれている。

松山の冬は晴れた日が多く、太陽がやさしく降り注ぎます。  
明るい空気と温かな日差しは、  
まるで公園の陽だまりにいるようで、とても気持ちがいいのです。  
そんな今の季節は、できたてのパンが恋しくなりますね。  
松山はパン屋さんが多いといわれますが、そのワケは、  
パン好きの市民がたくさんいるからかもしれません。  
冬はまた、次々とみかんが出そろうので、  
黄色やオレンジ色が、街を明るく彩ります。  
ひとくちに「みかん」といっても、驚くほど種類が増えて、  
それぞれの美味しさに舌を巻くはず。  
キラキラ光る瀬戸の海も、四国山地の麓に広がる里山も、  
女性に人気の道後の湯も、まちなかからすぐ近く。  
松山の魅力が詰まったこの季節に、  
ハンドルを握って、まちをめぐってみませんか。



田舎のおだやかさもあれば都会の便利さもある。文化や歴史の楽しみもあれば、海や島の楽しみもある。あったかい温泉もあれば、あったかい人間味もある。松山は、何かひとつだけがスゴイのではなく、いろんなよさが絶妙に程よく混ざり合う街です。気の向くままにいろいろ楽しみ、味わい、暮らせる街です。そういう松山らしい、ちょうどいい豊かさ。この街に住む人、訪れる人にもっともっと。※本誌に掲載している情報は、「暖暖松山」編集部が独自に選定しています。※料金は税込で表示しています。

表紙撮影場所：立岩海水浴場





蛇口から  
みかんジュース!?  
注ぐ楽しさと  
旬のおいしさを味わう。

オレンジバー  
Orange BAR(松山空港1F) course 1

「蛇口からみかんジュースが出る」。長年、まことしやかにささやかれていた都市伝説が、松山空港の到着ロビーの一角で体験できる。旬の柑橘をしぼるため、時期によって種類が異なる。1杯350円。

◎松山市南吉田町2731 ☎089-972-5613  
(スカイショップ) ☉6:50~19:00/無休



ノースショア  
NORTHSHORE course 2

新鮮なフルーツや野菜をたっぷり使った  
いろいろ豊かな一皿で、女性に大人気。ハ  
ワイノースショアの雰囲気と瀬戸内海のパ  
ノラマが一層、旅の気分を盛り上げてくれる。

◎松山市小川17-4 ☎089-909-6116 ☉8:00  
~18:00(モーニングは8:00~11:00)/木曜定休

1\_オムレツモーニングはドリンク代+500円。グッドモー  
ニング(トースト、ベーコン、サラダ)はドリンク代+200円  
2\_自家製スパークリングレモネード(左)、自家製クラ  
シックピンクレモネード(右)ともに800円

絶景と、美しく健康的なプレート。  
旅のはじまりは、最高のモーニングで。



1\_ドライいちじくを練り込んだ  
「パン・オ・フィグ」455円  
2\_「ベーグル犬」と「ベーグ  
ルこぐま」ともに135円



ハード系好きは  
ここを目指すべし。  
本場も認めるおいしさをゲット。

hulot course 4

店内にも味にも、パンへの愛情があふれている名  
店。自家製の天然酵母はオープンした14年前から  
継ぎ足して使用しているため、かむごとに味が深まる。

◎松山市石風呂町42 ☎089-994-8786  
☉10:00~18:00/月~水曜定休

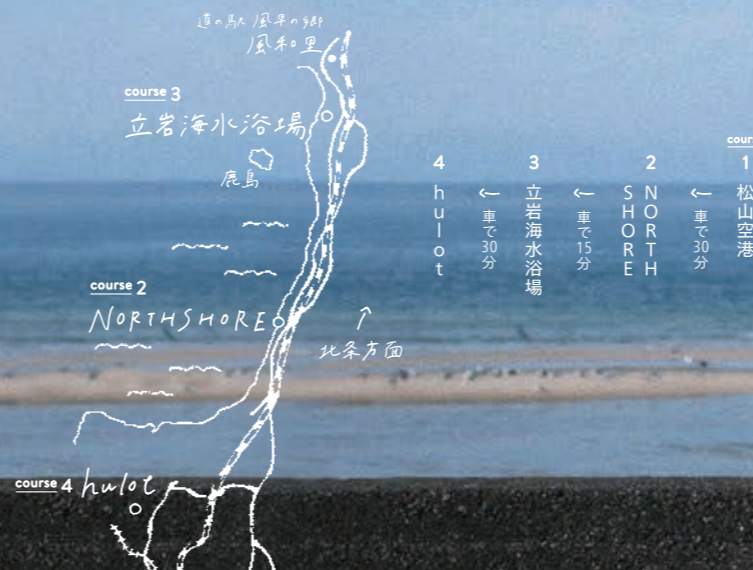
車でめぐると  
冬の松山旅の

ロケーションがそろそろ松山は、  
海派も山派もまち派も大満足。  
おいしいパンと旬のみかん。  
レンタカーで訪れる、  
おすすめの3コースをご紹介します。



立岩海水浴場 course 3

地元の人から「モンテチ海岸」  
と呼ばれ親しまれている。



course 1  
松山空港

course 2  
NORTHSHORE



道の駅 風早の郷 風和里

瀬戸内海沿いの美しい渚に面し  
た道の駅。水の透明度が高く、散  
策道も整備されている。風和里では、  
地元の新鮮食材を使ったレストラン  
や軽食コーナーあり。

松山空港から、  
海岸線に沿って約30分。  
絶景のオーシャンビューで  
知られる北条エリアへ。  
穏やかな海原に島々が浮かぶ  
冬の瀬戸内海は、  
眺めるだけで至福のじかん。



眺めるしあわせ  
瀬戸内海は  
冬もいい。

《松山空港〜北条方面》





宮内さんの人柄と風景をうつしたような、やわらかい陶肌が特徴



宮内太志窯 course 3

陶芸家の宮内太志さんは、里山の風景に惚れこんで10年前、空き家になっていた民家に窯を築いた。懐かしさと新しさを兼ね備えた器からは砥部焼の新たな魅力を感じる。

◎松山市窪野町1245-1 ☎080-6395-2347※訪問の際は要問合せ



作り手の人柄も、ものが生まれる風景も器の表情に表れる。



イートインコーナーもある。  
1\_ルクルール788円は直径約22cm  
2\_生クリームドーナツ216円



選ぶ基準は、「かわいい」。旅の土産に持ち帰るのもいい。

himari course 2

国産発酵バターを使ったデニッシュに、3種類のチョコレートを練り込んだ、大きなハート形の「ルクルール」は松山名物。味とビジュアルを追求したパンが並ぶ。

◎松山市南高井町1820-1 ☎089-907-0690  
◎9:00~16:00/火曜、第1・第3水曜定休



四国霊場八十八ヶ所

四国霊場のうち8つの札所が松山にある。そのうちこの地域には46番浄瑠璃寺と47番八坂寺と48番西林寺があり、付近ではお遍路さんの姿をよく見かける。さらに山をあがると遍路休憩所の坂本屋も。

3 宮内太志窯

←車で25分

2 himari

←車で15分

1 伊丹十三記念館

←車で20分

松山市街中心部

course 1

伊丹十三記念館

course 2

himari

course 3

宮内太志窯

巨匠の知性に触れてほんのすこし、背伸びしてみる。

伊丹十三記念館 course 1

映画監督・伊丹十三のマルチな才能と生涯を知る記念館。入館者専用の「カフェ・タンポポ」では、中庭を望む建築美と絶品のカフェメニューを堪能できる。

◎松山市東石井1-6-10 ☎089-969-1313 ◎10:00~18:00 (最終入館17:30)/火曜定休(祝日の場合は翌日)。入館料大人800円



3種のストレートジュースを味わう「愛媛みかんジュース飲み比べセット」700円



《森松・久谷方面》  
温かい雰囲気と人情の恋しい里山。







湯のまちと  
本館を眺めながら、  
足元からあったまろ。

道後温泉 空の散歩道 course 3

道後温泉本館の南側にある「空の散歩道」は、本館の全景を上から見渡すことができる絶景スポット。2019年、道後温泉の源泉を引いた足湯ができ、話題のスポットになっている。

◎ 6:00～21:00 / 無料

手塚治虫の「火の鳥」をあしらった巨大なラッピングアートに包まれる道後温泉本館全景は、ライトアップされる時間帯もおすすめ



本物の、味と香り。  
柑橘のおいしさを果実以外で知る。



10FACTORY 道後店 course 2

ドリンクやスイーツなどのオリジナル商品が並ぶ。産地とのつながりを大切にしている同店では、愛媛の柑橘のおいしさと奥深さを味わうことができる。店奥にイートインスペースもある。

◎ 松山市道後湯之町12-34 1F ☎ 089-997-7810 ◎ 9:00～21:00 (L.O.20:45) / 水曜定休



「みかんソフトクリーム」(380円)は「温州みかん」か「伊予柑」かをチョイス



1\_「うざまきシナモン」240円。2\_竹炭で真っ黒のパンにクリームチーズをイン「まるこげ」180円。3\_セモリナ粉を使った食パン「雲珠の湯」1本460円



道後REBORNプロジェクト

道後温泉本館は営業しながら保存修理工事中。手塚治虫の「火の鳥」とコラボして、巨大なラッピングアートや夜のプロジェクトマッピングなど、見ごたえのあるプロジェクトを進めている。



- 1 ばんや雲珠  
← 車で7分
- 2 10FACTORY 道後店  
← 徒歩3分
- 3 空の散歩道

ワクワクが止まらない！  
パンから膨らむ、  
独創的な世界観。



ばんや雲珠 course 1

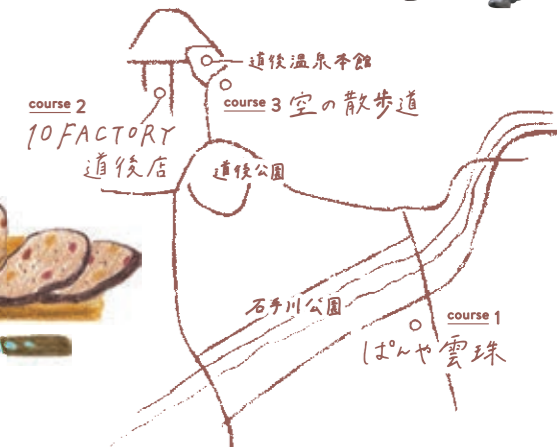
絵本の世界から飛び出してきたような外観が目を引く。入店する、パンを選ぶ、味わう。いくつもの愉しさが層になっている雲珠の世界観に、地元ファンも多い。

◎ 松山市東野1-2-15 ☎ 089-906-0613 ◎ 7:00～17:00 / 月曜・火曜定休

（道後）  
道後温泉の  
新しい見方、楽しみ方。



ピリッと空気が引きしまる温泉の季節。  
保存修理工事につき、期間限定の壮大な「仕掛け」で注目を浴びる「道後温泉本館」や、その全景を見渡す新スポットを目指そう。





ドライブで見つけた、  
松山のほしいもの。



本物のチョコの味を知る



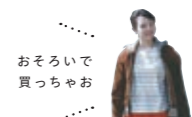
毎元にくざうけいただけます



伊予柑の優しい  
香りに包まれて

ホッコリやさしい  
温泉グッズ

道後温泉をはじめ  
松山には温泉が多い。  
心も体もリラックス、  
ちょっとぜいたく気分も味わえる  
この土地ならではの  
温泉グッズをご紹介します。



湯かごにも  
ぴったり



食卓がおいしく楽しみな子



おいしい!かわいい!  
ごほうびグッズ

ひとつひとつ  
丁寧に作られた、  
食べものや身に付けるもの。  
旅の思い出に、  
じぶん用に使っちゃおう。



人気蔵元の酒粕が香る



日本酒と酒粕を使用

お肌  
ぶるぶる



お肌も真珠みたいに  
輝きたい

カランが  
いっぱい

8  
Little Branch  
風の子しいたけパウダー

県産の原木干しいたけを使った2品。「おと  
もしいたけ」はご飯の上やパスタに。パウダー  
は色々な料理の旨味出しに。(右)972円、  
(左)648円

問合せ/Little Branch  
(愛媛森連産業/松山市中野町甲139-7)  
☎089-963-4200 購入は同店などで

7  
坂の上の猫の  
銀河鉄道の酒粕プリン

地酒の銘酒「銀河鉄道」の酒粕を使った  
無添加のプリンは、芳醇な香りにトロリとと  
ける口溶け。アルコール度数は0.3%以下。  
2週間持つのもうれしい。1個600円

問合せ/プリン専門店 坂の上の猫  
(松山市竹原2-8-28)  
☎089-910-2382 購入は同店で

6  
MARUCOの  
ホワイトチョコ「アザラシ」

カカオ豆からの全工程をひとつの工房で  
手掛けるBean to bar専門店。素材にこ  
だわり、すべて試食ができる。旅をイメージ  
したパッケージもいい。400円

問合せ/MARUCO  
(松山市本町6-11-1)  
☎089-909-6358 購入は同店で

5  
TUZUREのイヤリングorピアス

刺繍の会社が立ち上げたアクセサリブラン  
ド。老舗の技術が、糸だけで仕上げる独創的  
なモチーフと、手頃な値段が可能に。イヤリング  
(上)SCL2750円、(下)hexagon2420円。ピ  
アスはそれぞれ、(上)2420円、(下)2090円

問合せ/ナカムラマーク(松山市今在家3-4-34)  
☎089-957-1333 購入は伊織本店(松山市道後湯  
之町3-16)、道後温泉 ホテル茶玻璃で

4  
無茶々園のyaetocoフェイスケア  
「家族洗顔石鹸」&ハンドクリーム

有機農法という理想の農業を目指し半世  
紀近い活動を続ける無茶々園から、スキン  
ケアブランド「yaetoco」が誕生。洗顔石鹸  
90g、1760円、ハンドクリーム20g、660円

問合せ/無茶々園(西予市明浜町狩浜2-1350) ☎  
0894-65-1417 購入は伊織各店、道後温泉 ホテル茶  
玻璃、東道後のそとり(松山市南久米町3-1)などで

3  
水口酒造の伊予の薄墨桜  
うるおいマスク

道後唯一の造り酒屋、老舗の水口酒造が  
作る美容液マスク。純米酒「伊予の薄墨  
桜」と「仁喜多津」の酒粕を配合。肌になじ  
み、潤いを与えてくれる。1枚440円

問合せ/水口酒造(松山市道後喜多町3-23)  
☎089-924-6616  
購入は水口酒造内のきたつ蔵部などで

2  
花真珠のオールインワンミルクジェルai

良質の宇和島産パールパウダーとパールエキスを配  
合した化粧品「花真珠」。"花真珠ai"シリーズのミルク  
ジェルは、これ1本でキメを整え、すこやかな肌に。  
200ml、3520円

問合せ/花真珠(宇和島市伊吹町甲946-2) ☎0895-  
24-1577 購入は松山三越(2階スライス オブライ  
フ)、道後温泉 ホテル茶玻璃(松山市道後湯町4-4)、  
えびめ愛顔の観光物産館(松山市大街道3-6-1)などで

1  
伊織のフェイスタオル  
「dango-本店限定ライトピンク-」

坊っちゃん団子をモチーフに、パステルカラー  
でデザインされた人気の柄。愛媛3店舗限  
定のピンク・グリーンと本店限定販売のライト  
ピンクの3カラー(写真)がある。1650円

問合せ/伊織 本店  
(松山市道後湯之町12-30)  
☎089-993-7588 購入は伊織 本店で





ゲストハウス  
じよじよに

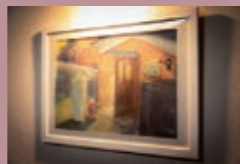
ゲストのことを考え尽くした、  
本とアートであふれる場。

2014年にオープンしたアートと本を楽しむゲストハウスは、女性客が7割を占める。「国内外のゲストハウスに1000泊した」という店主の「一人ひとりの旅のワクワク感を大切にしたい」という思いが、見えるものからも見えないものからも伝わってくる。

◎松山市道後喜多町5-47 道後温泉本館から徒歩8分 ☎080-3880-9411 ◎IN 18:00~22:00 / OUT 10:00 ④1泊1人2800円(税込) ⑤なし



1.本好きオーナーの、蔵書の一部でつくる本棚は、本屋も驚くほどのセレクトと配架  
2.男女共用と女性専用のドミトリー2部屋 3.「じよじよに旅の記録帳」は5年間で12冊目。全コメントがホームページから閲覧できる



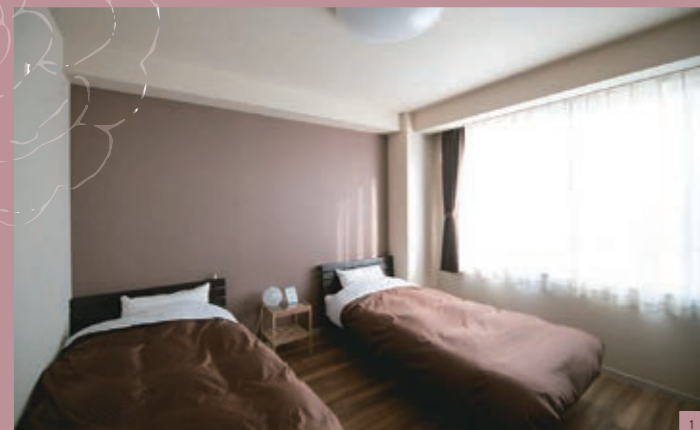
TOPICS  
壁や天井、換など、館内のあちこちにアート作品が彩る。写真は、宿の入口とシロクマを描いた、心温まる作品。



女子旅にうれしい  
道後のお宿セレクション。

おもてなしの風土をたっぷり味わうのはなんといっても泊まる場所。  
道後の出湯のように、気持ちよく、心温かく過ごせるお宿3選。

部屋ごとに家具や調度品などの空間演出が異なるのも谷屋の魅力。  
全室コンプリートするために6回宿泊したゲストもいるそう。



TOPICS

着物のレンタルが着付け料込みで4900円。小物一式も借りられる。着物で湯のまちをめぐるには。

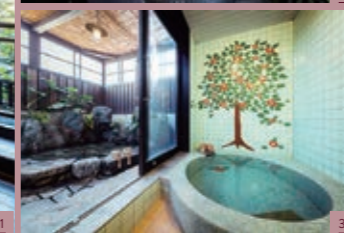


ドウゴノオヤド  
いわさき

ツアー会社が営む宿は、  
遊び心でいっぱい。

バリアフリーの高齢者住宅をリノベーションして2017年にオープン。愛媛の旅行会社「ユニークツアー」が営むため、自転車をとたまず部屋に持ち込めたり、浴衣や着物をレンタルできたりと、アイデアがちりばめられている。

◎松山市岩崎町2-8-22 道後温泉本館まで徒歩10分 ☎089-913-0303 ◎IN 15:00 / OUT 11:00 ④1人5600円~(税込・2名1室の場合) ⑤あり



あたたかい宿 谷屋

雰囲気と料理とおもてなし、  
そろい踏みの本格宿。

家族で営む老舗だが、時代とゲストが求めるものに寄り添って、進化を続ける名宿。離れ1棟を合わせて、限定6組の客室はモダン、大正レトロなど趣が異なる。「自宅のようにのんびりと過ごしてほしい」と女将。

◎松山市道後湯之町2-4 道後温泉本館から徒歩3分 ☎089-921-8595 ◎IN 15:00 / OUT 11:00 ④1泊朝食付1人15000円(税別・2名1室の場合) ⑤あり

1.詩人の三代目魚武濱田成夫の寄贈本や、地元の歴史書など1000冊を超えるブックライブラリー 2.手入れされた風情のある中庭 3.3つの貸切風呂は100%道後温泉の湯

TOPICS  
とれたての魚と旬の野菜を使った和食のコース料理は、3代目が調理。女将がつくる自家菜園の野菜を使った朝食も評判。



1.洋室と和室がある 2.周囲は閑静な住宅街 3.朝食は、愛媛で獲れたシラスをたっぷり載せた「釜揚げしらす丼定食」。苦手なひとは、近所の豆腐店「まめ菜」の「石臼挽き豆腐丼定食」(3日前までに要予約)を選べる

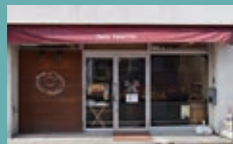




パン ファミリー  
pain famille

店名に「家族」と付けたように、温もりのあるお店の雰囲気と、老若男女が愛するラインナップで迎える。「こんがりしょう油パン」はファンも多い名物。

◎松山市和気町1-424-1 ☎089-989-5443  
◎8:30~18:30 / 火曜・第2、4月 確定休



こんがり  
しょう油パン 100円  
和洋折衷の創作パンは  
香ばしさがクセに



ネイビー ベーグルズ  
NAVY BAGELS

ベーグルに、注文を受けてクリームチーズをサンドするNYスタイル。自家製クリームチーズとベーグルの好相性は一度食べたらやみつきに。

◎松山市大手町1-10-6 ☎089-997-7941  
◎7:00(土曜・祝日8:00)~売り切れまで / 月・火・日 確定休



ベーグル  
「ELVIS」270円+  
メープルスイートポテ  
クリームチーズ 300円



トトパン

こだわりの素材を使った、毎日食べたくなるパンが並ぶ。大手のベーカリーに勤めていた夫妻が1年前に移住してオープン。早くも人気店に。

◎松山市美沢2-7-7 ☎089-989-6449  
◎9:00~19:00 / 月曜・日祝日 定休



トトのメロンパン 162円  
上赤糖を使ったコクのある  
ビスケット生地

## パン好きの学生イチョシ 地元の大好きなパン屋さん

パンのまち・松山で、若者に支持されるお店をピックアップ。  
素材、作り方など、こだわり尽くしのお店が並んだ。



和三盆クリームサンド 237円  
自家製和三盆クリームをバゲッ  
ト生地にサンド

プーランジェリー  
プース・ド・シェフ

毎年、小麦の産地に向かうほど、生産者をリスペクトする。使用するジャムやフィリングも手作り。一晩発酵させるハード系は特におすすめ。

◎松山市南江戸2-7-15 1F ☎089-923-2070  
◎7:00~19:00(日曜17:00) / 月・火・日 確定休



Wベリー  
チーズケーキ  
302円  
自家製チーズ  
ケーキとベリー  
の好相性

ベーグル  
BAGEL  
ラクダピクニック

天然酵母で丁寧に作るベーグルは、季節限定と定番の約40種類が並ぶ。モチモチの食感とセンスあるフィリングでベーグルの新境地を開く。

◎松山市喜与町2-4-5 102 ☎089-904-2666  
◎16:00(土曜14:00)~19:00(売り切れ次第終了) / 月・火・金・日 祝日 定休



ルイロサンド

無添加の燻製肉と、新鮮で鮮やかな野菜をはさんだ、断面が美しいサンドイッチが人気。パンは黒糖とセサミの2種類。瑠璃色の車もキュート。  
Instagram: rurirosand



クリームコッペ  
(左)250円、燻製チキン  
とトマトのサラダサンド(右)350円



## 大人気の フードトラックを 追え!

松山ではいま、  
フードトラックグルメが熱い。  
中でも行列が絶えない  
人気の2店を  
ご紹介。



うみとカモメ

旬のフルーツの味を引き立てる、絶妙な生クリームの甘さ加減。アート作品のような断面の美しさと、店主さんの心温まる接客も人気のヒミツ。  
Instagram: umitokamome



お花のサンド(上)  
430円、7種のミックス  
サンド(下)500円

### column

#### 松山市民はパンが好き!

松山はパン屋さんが多いといわれている。愛媛県は、人口に対する県別パン屋件数が2位というデータも出ているほど(※1)。総務省統計局の全国主要都市ランキング(※2)を見ると、松山市の食パン以外のパンの購入量は全国8位。どうやら松山市民は、菓子パンや惣菜パンなどアレンジしたパンが好きなのようだ。

※1 NTTタウンページ「業種分類【パン店】の人口10万人当たりの登録件数による都道府県ランキング(2016年)」より  
※2 総務省統計局「家計調査(二人以上の世帯)品目別都道府県庁所在市及び政令指定都市ランキング」(2016年~2018年平均)より



キーマ 280円  
極上肉のうまみ  
と揚げたてが  
たまらない

#### 自然をほおぼる sola

なるべく無添加の素材をつかい、グルテンフリーの商品もそろえるなど安心・安全にこだわる。注文を受けて揚げる5種類のカレーパンが看板メニュー。

◎松山市祝谷6-1190-1 ☎0120-089-488  
◎9:00(土日祝日は8:00)~18:30 / 無休





# INFORMATION

・松山市からのお知らせ・

若者がとらえた「松山の魅力」が渋谷をジャック!  
「マツワカ! ポスターコンペ」で誕生したポスターを見て!

「マツワカ! ポスターコンペ」は、地元若者の目線にとらえた松山の魅力をポスターにして、全国に発信するプロジェクト。面白くてハッとする作品から松山の魅力を再発見してください。

特別講師のクリエイティブディレクター・田中淳一さん(右上)と写真家・浅田政志さん(左上)、ワークショップの様子

## クリエイティブなアイデアが 光るポスターばかり!

「マツワカ」とは、松山ファンを増やすため、主体的に活動する「マツヤマ」の「ウカモノ」。地元10代~20代の若者が参加し、松山の魅力を見つけるワークショップを重ねてポスターを作成し、ポスター展を開催します。ワークショップの特別講

師は日本を代表する二人のクリエイター。地元で活躍するプロのクリエイターたちも手伝い、楽しく刺激的な作品ができあがっています。作品は松山市内だけでなく、東京でも展示。ポスター展の日程は右の通りですので、ぜひ足を運んでみてください。

## PICK UP!

### 「マツワカ! ポスターコンペ」東京展示

日程 2020年  
2月24日(月)~3月1日(日)  
場所 渋谷駅(どこにあるか探してみてください。詳しくはサイトまで!)

クリエイティブ



主催/松山市 お問い合わせ/松山市総合政策部シティブロモーション推進課 ☎089-948-6707



※ポスター(一部)

4

3

1

2

## ディープに味わう、 みかんスイーツ。

愛媛は実にみかんの種類が多い。  
酸味、甘味、香りなどのバランスにより、  
それぞれに持ち味がある。  
みかんスイーツのニューフェイスを紹介。



4

### 旬の柑橘がギュッと詰まった

飲むみかんゼリー

みかん農家ならではの強みをいかした、愛媛県産の旬の柑橘をふんだんに使った手作りのスイーツ。温州みかん、伊予柑・きよみなど、種類も豊富。1本350円~

問合せ/石丸農園グループ修斗(松山市権現町157) ☎089-994-5684 購入は松山空港、いよてつ名産店(まつちかタウン内)などで

3

### 銘菓・母恵夢のみかん味

ベビー母恵夢 愛媛のみかん

バター風味でしっとりとした味わいの母恵夢は、愛媛を代表するお菓子。温州みかん果汁入り、さわやかな風味のベビー母恵夢は県内限定品。6個入り605円

問合せ/母恵夢(ボエム)(東温市則之内甲2585-1) ☎089-955-8870 購入はボエム道後湯之町店、松山空港などで

2

### 顔も味も異なるみかんジュース

えがおのみかん

佐田岬半島は太陽や潮風の恵みがたっぷりのみかんどころ。この柑橘使用100%ストレートジュースで、200mlは温州みかんなど3種類。1本432円

問合せ/愛媛果実倶楽部みかんの木(松山市道後湯之町13-15) ☎089-946-1844 購入はみかんの木、道後マルシェ、十五万石MASARUで

1

### みかん味のキュートなタルト

ひと切れ一六タルト「みきゃん」

愛媛県のイメージアップキャラクター“みきゃん”より命名。みかん色の生地の中に、愛媛県産温州みかん和伊予柑橘皮を使った餡入りタルト。1個151円

問合せ/一六本舗(松山市東方町甲1076-1) ☎0120-161647 購入は一六本舗道後本館前店ほか各店舗、松山空港などで



島暮らしとみかんの可能性を、どこまでも感じ、広げていく

松山市の港から船で10分。みかんの産地のひとつとして知られる「興居島」に着く。石川雄介さんと真里さんは興居島に移住し、みかん農家になった。屋号は「ごごにゃんファーム」。島に新風を吹かせる2人のこれまでとこれから取材した。



**PROFILE**  
雄介さんは愛知県出身。愛媛大学に進学後、東京、千葉で建築会社の社員として働く。一方、大阪府出身の真里さんは大阪府で小学校の教諭に。2人は青年海外協力隊で出会い、ナミビア共和国に赴任。帰国後、興居島で結婚。2017年4月から「ごごにゃんファーム」の屋号でみかんを栽培する。長男の七海(なな)くん、もうすぐ妹ができる予定



自宅の目の前には瀬戸内海が広がる

みかん栽培と興居島。この2つに惚れた。

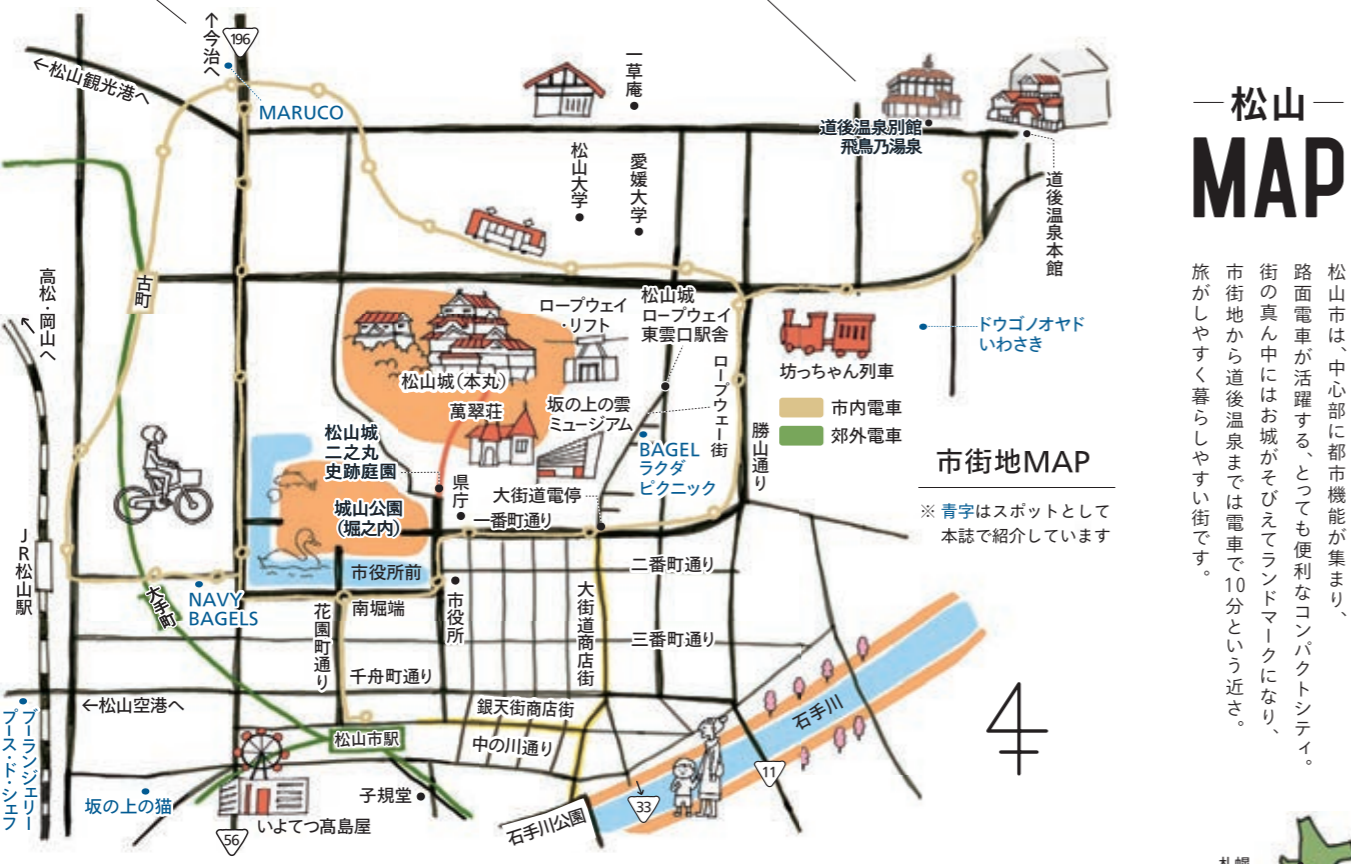
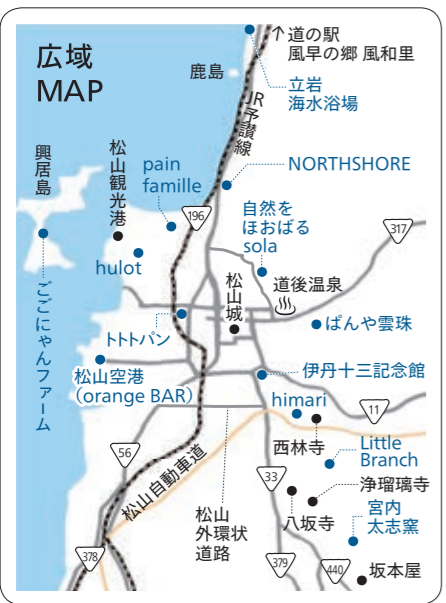
太陽の光が明るく照らす斜面に、みかん畑が広がる。石川さん夫妻は、高齢化を理由に栽培が難しくなった農地で、みかんを栽培する。農家になり今年で3年目だ。「作業が終わると心地よい疲労感に包まれます。島のみかんは本当に



屋号の「ごごにゃん」は真里さんが考えた、興居島のネコのキャラクター。そのラベルを貼ったジュースを商品化した

おいしいので、できることはすべてやりたいです」と雄介さんは語る。雄介さんは愛知県出身。愛媛大学農学部へ進学した。校内の掲示板上でみかん収穫のアルバイトを見つけたのが興居島との縁の始まりだ。果実の栽培のおもしろさを知り、以降、毎年通った。だが、若い野心は就職先を東京へ向かわせる。東京の建築会社で5年働いた後、「次は世界を見たい」と青年海外協力隊を目指す。そこで出会ったのが大阪府出身の真里さんだった。2人ともアフリカ・ナミビアに派遣され、2年の任務を経て帰国。郷愁を覚えるほど興居島を気に入る。果樹栽培の可能性を感じていた雄介さんは、島に移住した。一方、名古屋で就職が決まっていた真里さん。就職前に興居島を訪ねた。「日常の不便さや人の優しさがナミビアみたいになって感じました」島の風土と雄介さんの生き方に共感し、「ここで生き、雄介さんを伴侶にすることを選んだ。」

何もない可能性の宝庫。仕事と暮らしの区別もない。オンライン販売に力を入れたり、ジュースやジャムなど加工品を作ったりと柑橘のマーケットの裾野を広げつつ、最近では、柑橘にとつて害獣になるイノシシのレザークラフトもはじめた。島の素材を使って、なにかを生み出すのが夫妻の生業なのだ。「島のものを使えばなんでもできる。生活と仕事が一体化している日々がすごく豊かだと感じています」島暮らしは移住のハードルが高い印象だが、「わずか10分で陸に着くし、松山市がコンパクトで病院などが集まっている不便を感じません」と口をそろえる。移住して、ひとつの目標だったのがカフェ経営。2019年に自前のキッチンカーをこしらえ、実現した。次の目標はまだ島にないゲストハウスを実現すること。「世界中のひとたちに、島のみかんのおいしさ、島の良さを伝えたいですね」



松山MAP

松山市は、中心部に都市機能が集まり、路面電車が活躍する、とても便利なコンパクトシティ。街の真ん中にはお城がそびえてランドマークになり、市街地から道後温泉までは電車で10分という近さ。旅がしやすく暮らしやすい街です。

ACCESS

東京から90分でひとっ飛び!

飛行機	羽田空港～松山空港	約1時間30分 (JAL, ANA)
	成田空港～松山空港	約1時間40分 (ジェットスター<LCC>)
	伊丹空港～松山空港	約50分 (JAL, ANA)
	関西空港～松山空港	約50分 (ピーチ<LCC>)
	(松山空港から市内中心部までリムジンバスでたった20分)	
JR	東京駅～(新幹線 約3時間30分)～岡山駅～(予讃線 約3時間)～松山駅	
JR+船	東京駅～(新幹線 約4時間)～広島駅～広島港～(高速船 約70分)～松山観光港	
長距離バス	東京駅～松山駅	約12時間20分



ヘア  
1組  
2名様



# PRESENT

松山への旅や特産品など  
素敵なプレゼントが当たります

『暖暖松山』17号はいかがでしたか。

お読みいただいた方の中から、  
抽選で松山の素敵なプレゼントが当たります。  
パソコンかスマートフォン、ハガキで、  
アンケートに答えてご応募ください。

当選者の発表は、賞品の発送をもって代えさせていただきます。  
応募締切/2020年3月10日(火)。ハガキの場合は、当日消印有効  
※発送時期によりプレゼント内容を変更する場合がございます

## 1 松山道後の旅にご招待

成田～松山往復航空券+あたたかい宿 谷屋1泊朝食付宿泊券

道後エリアの、家族で営むアットホームで上質な宿。部屋や中庭など、趣とこだわりが詰まった空間は、1日6組限定。約1000冊のブックライブラリーや、100%道後温泉のお湯を3つの貸切風呂でゆったりと楽しめる。道後温泉本館へも歩いて3分。自家栽培の野菜で作る朝食付き。成田と松山を結ぶジェットスターの航空チケットをセットにした宿泊券で、松山の旅をお楽しみください。



あたたかい宿 谷屋 ☎089-921-8595 <https://www.taniya.jp/>  
※宿泊券は平日限定、航空券の利用は繁忙期を除きます。

3  
名様



## 2 Little Branchから 「おもしろいたけ」風の子 しいたけパウダー」セット

愛媛県産の原木干しいたけを使った「おもしろいたけ」は無添加で、イタリアンシェフ監修のご飯のおとも。干しいたけを粉末にした「風の子しいたけパウダー」セットで。

Little Branch(愛媛森連産業)  
<http://littlebranch.jp/>

4  
名様



## 3 石丸農園グループ修斗から 「maruギフトセット」 ゼリー

老舗柑橘農家・石丸農園では、一番美味しい時期のみかんをスイーツに加工。人気の、飲むみかんゼリー、みかんジュース、マーマレード、バームクーヘンをセットで。

石丸農園グループ修斗  
<https://ishimaru-nouen.com>

5  
名様



## 4 伊織から 「hana-towel of botanical-」タオルセット

品質の良さで人気を誇る今治タオル。取扱店の「伊織」は多彩なデザインと商品群が魅力。ガーゼ&バイルタオル「hana」のフェイスタオルとウォッシュタオルをセットで。  
※色は選べません(ピンク・ブルー・イエロー)

伊織 <https://www.i-ori.jp>

3  
名様



## 5 まつやま農林水産物ブランド認定 「せとか」 3kg程度

「せとか」は、清見、アンコール、マーコックという人気柑橘のいいとこ取りから生まれ、「柑橘の最高峰」と称されるほど。皮がむきやすく、種がほとんどなく、袋ごと食べられます。

まつやま農林水産物ブランド化推進協議会  
<https://m-chisanchisho.com/>

## ハガキでご応募

ハガキに次の①～⑦を明記して、下記までお送りください。

①ご希望のプレゼント番号(ひとつ) ②本誌を読んだ感想 ③干住所 ④お名前 ⑤年齢 ⑥性別 ⑦電話番号

〒102-8515 (住所不要) サンケイリビング新聞社 パブリックアカウント部「暖暖松山」プレゼント事務局

◎受付業務は、サンケイリビング新聞社が代行します。個人情報申込者の許諾なく第三者に提供することはございません(法令等により開示を求められた場合を除く)。

◎個人情報は、プレゼント賞品の発送、及びアンケート集計のみに利用し、厳重に管理いたします。

◎プレゼント賞品に関するお問い合わせは、えひめリビング新聞社までご連絡ください(TEL089-931-7001)。

◎松山市の個人情報保護制度については、松山市のホームページをご覧ください。<https://www.city.matsuyama.ehime.jp/shisei/keikaku/johokokai/kojinjouhouhogoseido.html>

◎当選者の発表は、賞品の発送をもって代えさせていただきます。応募締切/2020年3月10日(火)。ハガキの場合は、当日消印有効

2020年1月発行/企画・発行:松山市 総合政策部 シティプロモーション推進課 TEL089-948-6705  
〒790-8571 愛媛県松山市二番町四丁目7番地2 松山市ホームページ <https://www.city.matsuyama.ehime.jp/>

暖暖松山編集部:サンケイリビング新聞社・えひめリビング新聞社内 撮影:徳丸哲也・丹生谷千聡・和田浩志

アートディレクション:松下亮介・土居麻巴香(以上エス・ビー・シー) デザイン:林真央・藤野貴大(以上エス・ビー・シー) タイトルデザイン:漆原悠一(tento)

印刷:製本:次日本印刷 配布:サンケイリビング新聞社 この冊子は、環境対応紙とベジタブルインキを使用しております。

※掲載データにつきましては、2019年11月現在のものです。情報の内容は変更される場合がございますのでご了承ください。本誌記事、写真等の無断複写、及び転載を禁じます

## パソコン・スマホでご応募

バックナンバーもこちらから



<https://www.dandanmatsuyama.com/dandan/>

暖暖松山プレゼント



パソコン・スマートフォンでご覧になれます

