

郵便局で

【マイナ免許証をお持ちの方へ】郵便局での申請では、
マイナ免許証の継続利用ができません。
(新しいカードに免許情報が入りません)マイナ免許証の継続利用ができるのは、カードの有効期間満了か追記欄満欄による、スマホ等からのオンライン申請に限られます。
■マイナンバー総合フリーダイヤル 電話 0120-95-0178■

20251108 版

マイナンバーカードの 申請を受け付けます



令和 8 年 3 月 31 日 (火) までの平日※12/31～1/3 を除く
午前 9 時～午後 5 時 (午後 4 時以降は郵便局の窓口が混雑します)

※令和 6 年 11 月 11 日(月)から一部の局で昼時間帯の窓口休止

手ぶらでヨシ！

郵便局名	所在地
北条浅海郵便局 13:00～14:00 窓口休止	浅海原甲 743-1
北条立岩郵便局 11:30～12:30 窓口休止	猿川甲 760
北条郵便局	北条辻 176
柳原郵便局	府中 156
北条久保郵便局	久保 2
中島郵便局 12:30～13:30 窓口休止(6/23 から)	中島大浦 3036-1
吉木郵便局 13:00～14:00 窓口休止(6/22 まで) 12:30～13:30 窓口休止(6/23 から)	吉木甲 573
神和郵便局 12:00～13:00 窓口休止	元怒和甲 1809-24
松山興居島郵便局 12:00～13:00 窓口休止	由良町 1060
松山泊郵便局 12:30～13:30 窓口休止	泊町 510-7
五明郵便局 11:30～12:30 窓口休止	菅沢町甲 967-17
堀江郵便局	堀江町甲 936-1
松山伊台郵便局	下伊台町 1172-1

郵便局名	所在地
松山山越郵便局	山越 4-4-35
松山西郵便局	古三津 6-13-16
道後郵便局	道後湯之町 15-4
湯山郵便局	溝辺町甲 391-1
松山正円寺郵便局	正円寺 4-1-2
松山南吉田郵便局	南吉田町 1829-3
松山余戸郵便局	余戸中 6-4-30
松山今出郵便局	西垣生町 1225-8
松山石井郵便局	東石井 6-7-44
小野郵便局	平井町 1376-4
松山南郵便局	森松町 647
荏原郵便局	東方町甲 960-1
久谷郵便局 11:30～12:30 窓口休止	久谷町甲 75-1

マイナンバーカードの申請に必要な顔写真を無料で撮影し、申請を受け付けます。

- ・松山市に住民票がある人が対象です。
- ・申請者本人がお越しください。(顔写真持込の場合は本人来局不要)
- ・15 歳未満の方や成年被後見人の方は、法定代理人(親権者や成年後見人)の同行が必要です。

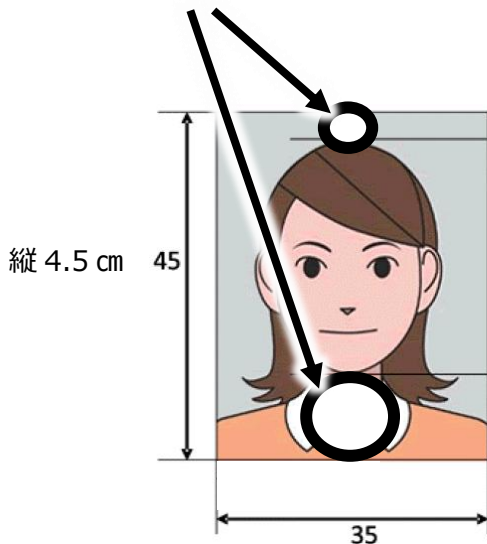
※適切な顔写真については裏面の
チェックポイントをご確認ください

松山市役所 市民課 マイナンバーカード担当 ☎ 948-6088

顔写真のチェックポイント

☐ 背景は無地

☐ 余白が必要

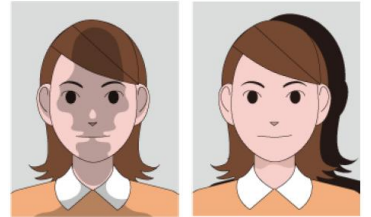


横 3.5 cm

- 顔写真を審査するのは市役所ではなくカードを作成・発行する国の機関(J-LIS)です。
- J-LIS の審査には大きな揺れがあります。
- ここに掲載しているのは、松山市で実際に J-LIS から NG とされたことのある事例です。
- ここに掲載されているような写真でも審査を通る場合もあります。
- 障がいのある方や医療上の理由等やむを得ない理由により適切な写真を撮影することができない場合は、交付申請書の氏名欄の余白部分に「病気により右目が開かない」など具体的に理由を記入してください。(適切な規格の写真が撮れない箇所や理由が分かるように記入してください。)

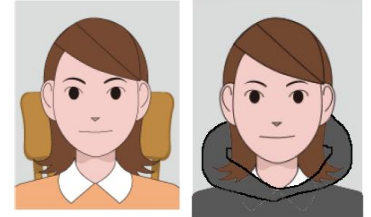
☐ 顔に影 NG

☐ 背景に影 NG



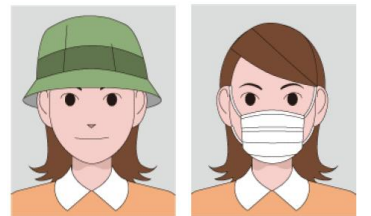
☐ イスが入る NG

☐ 大きいフード NG

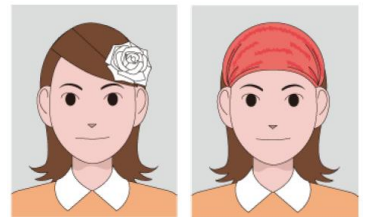


☐ 帽子 NG

☐ マスク NG

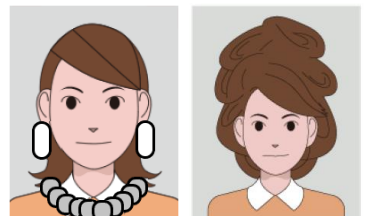


☐ 髪の毛の装飾品 NG



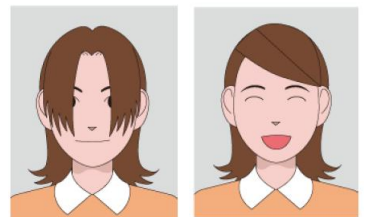
☐ 大きい装飾品 NG

☐ 髪ボリューム大きく顔の面積小さい NG



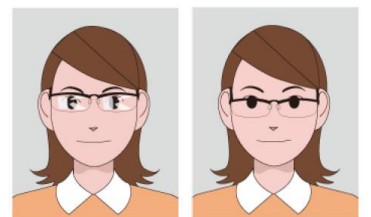
☐ 目に髪 NG

☐ 普段と違う顔 NG



☐ メガネ反射 NG

☐ 目にメガネのフレーム NG



☐ 太いフレーム NG

☐ 色付きメガネ NG

