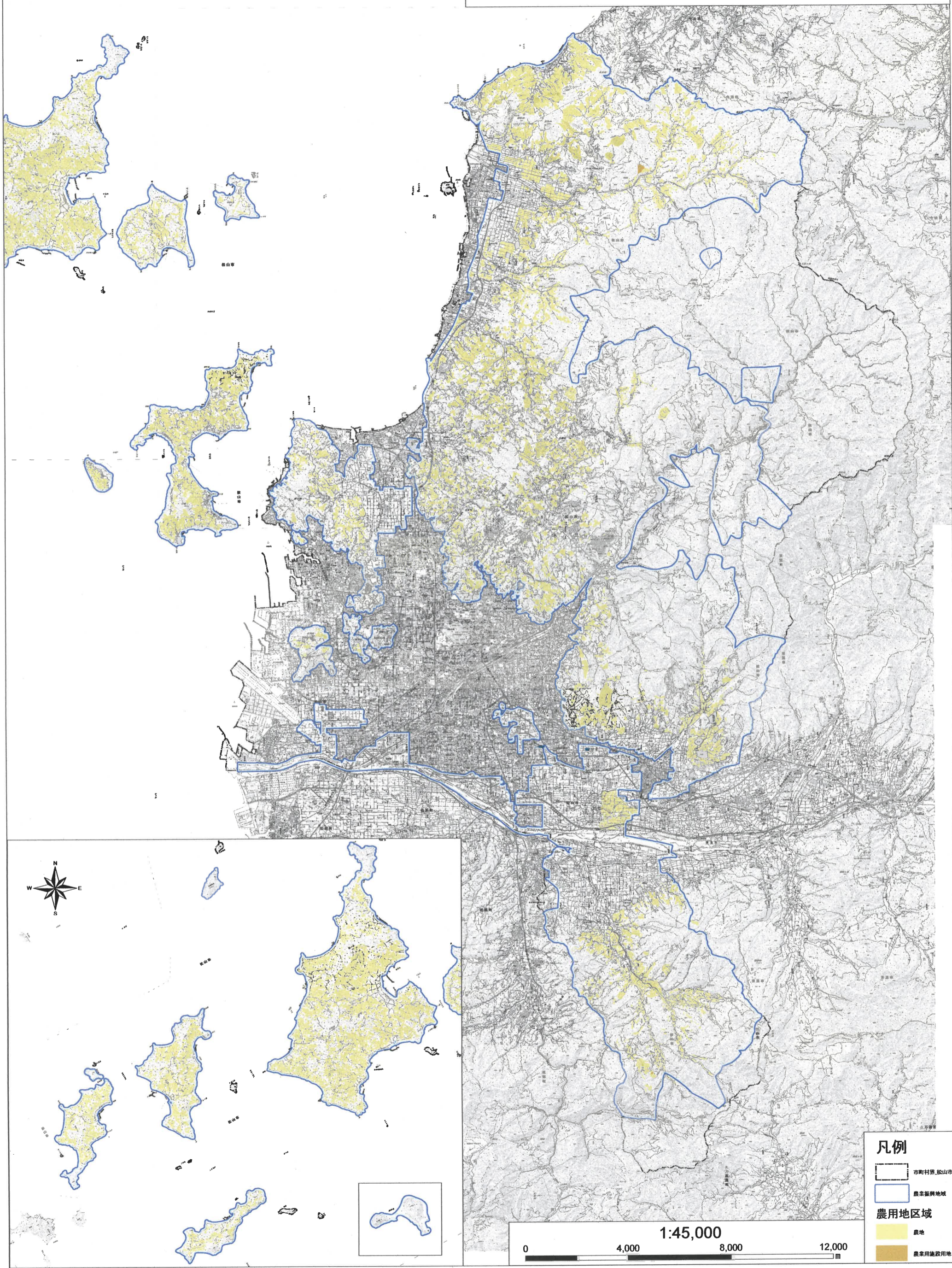


# 松山農業振興地域整備計画書

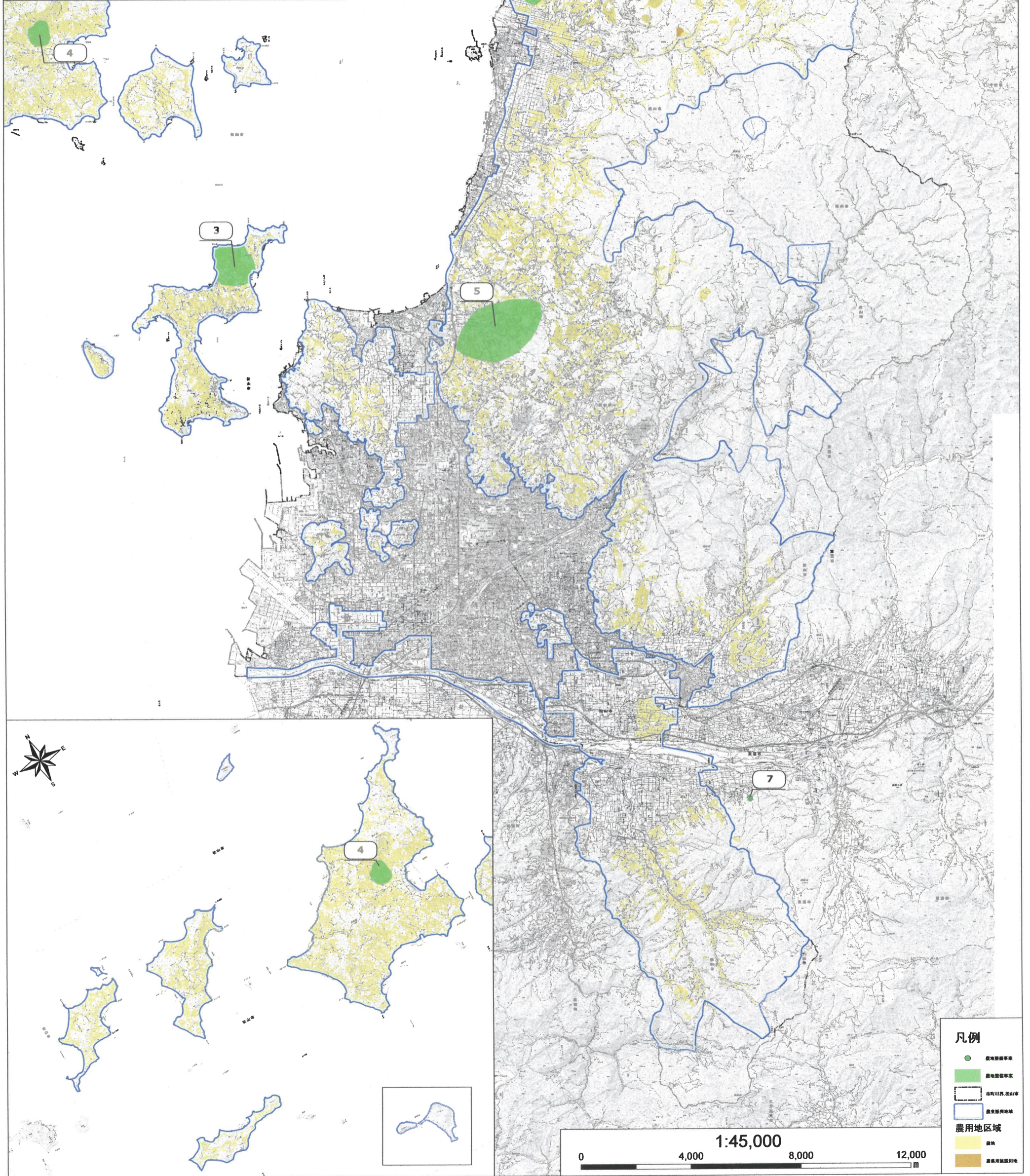
## 附図1号 土地利用計画図



# 松山農業振興地域整備計画書

## 附図2号 農業生産基盤整備開発計画図

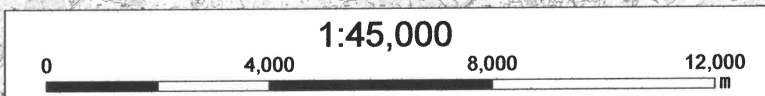
事業の種類	事業の概要	受益の範囲		対図番号
		受益地区	受益面積 (ha)	
農地中間管理機構関連 農地整備事業	樹園地造成 7.3ha	下灘波	7.1	1
農地中間管理機構関連 農地整備事業	樹園地造成 7.1ha	浅海原	5.7	2
農地中間管理機構関連 農地整備事業	樹園地造成 10.8ha	由良	9.7	3
農地中間管理機構関連 農地整備事業	樹園地造成 7.0ha	中島大浦	7.0	4
農地中間管理機構関連 農地整備事業	樹園地造成 7.0ha	堀江	7.0	5
農地中間管理機構関連 農地整備事業	樹園地造成 7.0ha	浅海本谷	7.0	6
農地整備事業 (通作条件整備)	橋梁長寿命化計画 1箇所	松山	286.0	
農地整備事業 (通作条件整備)	農道 3,010m 幅員(全幅)8m	松山南部 4期	944.0	7



**凡例**

- 農地整備事業
- 農地整備事業
- 市町村界、登山道
- 農地整備地域
- 農用地
- 農用施設用地

農用地区域



事業の概要	事業の概要	受益の範囲		対図番号	備考
		受益地区	受益面積 (ha)		
水利施設整備事業 (基幹水利施設保全型)	施設補修 1式	石手川北部	550	1	
水利施設等保全高度化事業	備地かんがい施設更新 1式	道後第一	191.1	2	
農業用河川工物緊急 対策事業	樋管 1式	森松懸水樋 管	5	3	
農業用河川工物緊急 対策事業	止水矢板 1式	須先樋門	5	4	
農業用河川工物緊急 対策事業	水門 1式	水小屋(74)	5	5	
農業用河川工物緊急 対策事業	グラウト 1式 止水矢板 1式	宝井樋門	5	6	
ため池地震対策整備事業	耐震対策 1式	鷹ノ子大池	187	7	
ため池地震対策整備事業	耐震対策 1式	山田池 (南久米)	48	8	
ため池地震対策整備事業	耐震対策 1式	門田口	10	9	
ため池地震対策整備事業	耐震対策 1式	志津川池	27	10	
ため池地震対策整備事業	耐震対策 1式	大正池		11	
ため池地震対策整備事業	耐震対策 1式	鳥越池		12	
ため池地震対策整備事業	耐震対策 1式	土用部池		13	
ため池地震対策整備事業	耐震対策 1式	新池(東山)	10	14	
ため池整備事業	堤体工 49.3m 取水施設 1式 洪水吐 1式	横式新池	3	15	
ため池整備事業	堤体工 96.0m 取水施設 1式 洪水吐 1式	内山	1.6	16	
ため池整備事業	堤体工 28.6m 取水施設 1式 洪水吐 1式	仏谷	1.1	17	
ため池整備事業	堤体工 49.3m 取水施設 1式 洪水吐 1式	下池	2	18	
地域ため池総合整備事業	ため池 (3ヶ所、立池、Jヶ谷)	伊台	5.8	19	
地域ため池総合整備事業	ため池 (松前新池、野呂下池、 勝岡池)	堀江	5	20	

