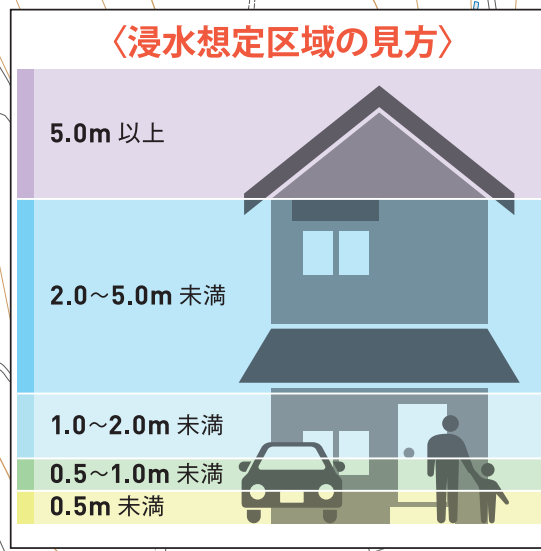
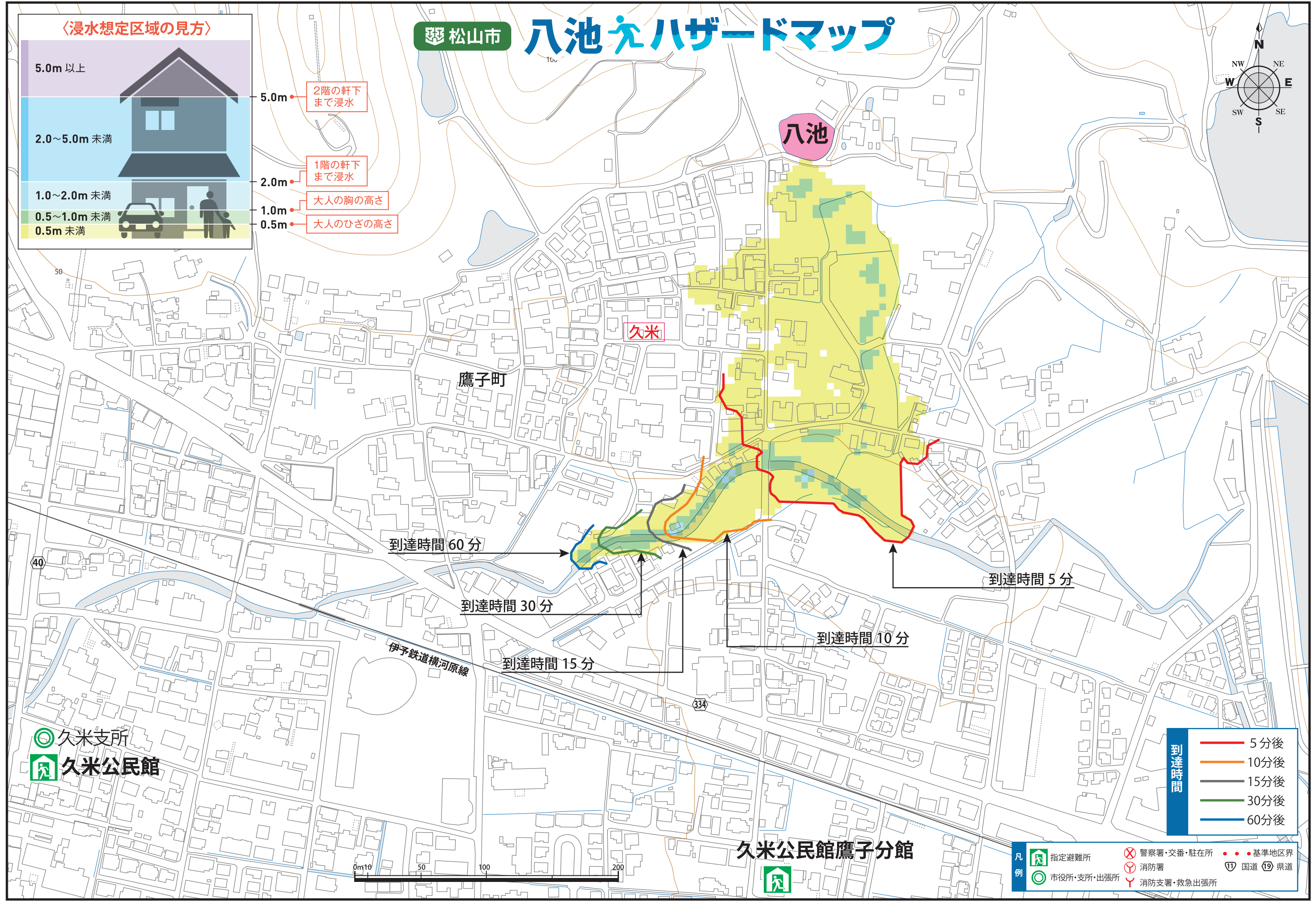
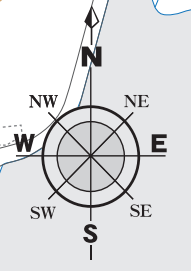


松山市 八池 氾濫ハザードマップ

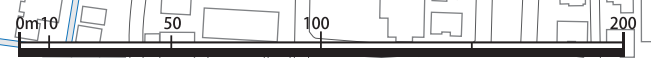


- 5.0m 2階の軒下まで浸水
- 2.0m 1階の軒下まで浸水
- 1.0m 大人の胸の高さ
- 0.5m 大人のひざの高さ



- 到達時間
- 5分後
 - 10分後
 - 15分後
 - 30分後
 - 60分後

- 凡例
- 指定避難所
 - 警察署・交番・駐在所
 - 消防署
 - 消防支署・救急出張所
 - 市役所・支所・出張所
 - 基準地区界
 - 国道
 - 県道



「この地図の作成に当たっては、国土地理院発行の数値地図(国土基本情報)電子国土基本図(地図情報)を使用した。」