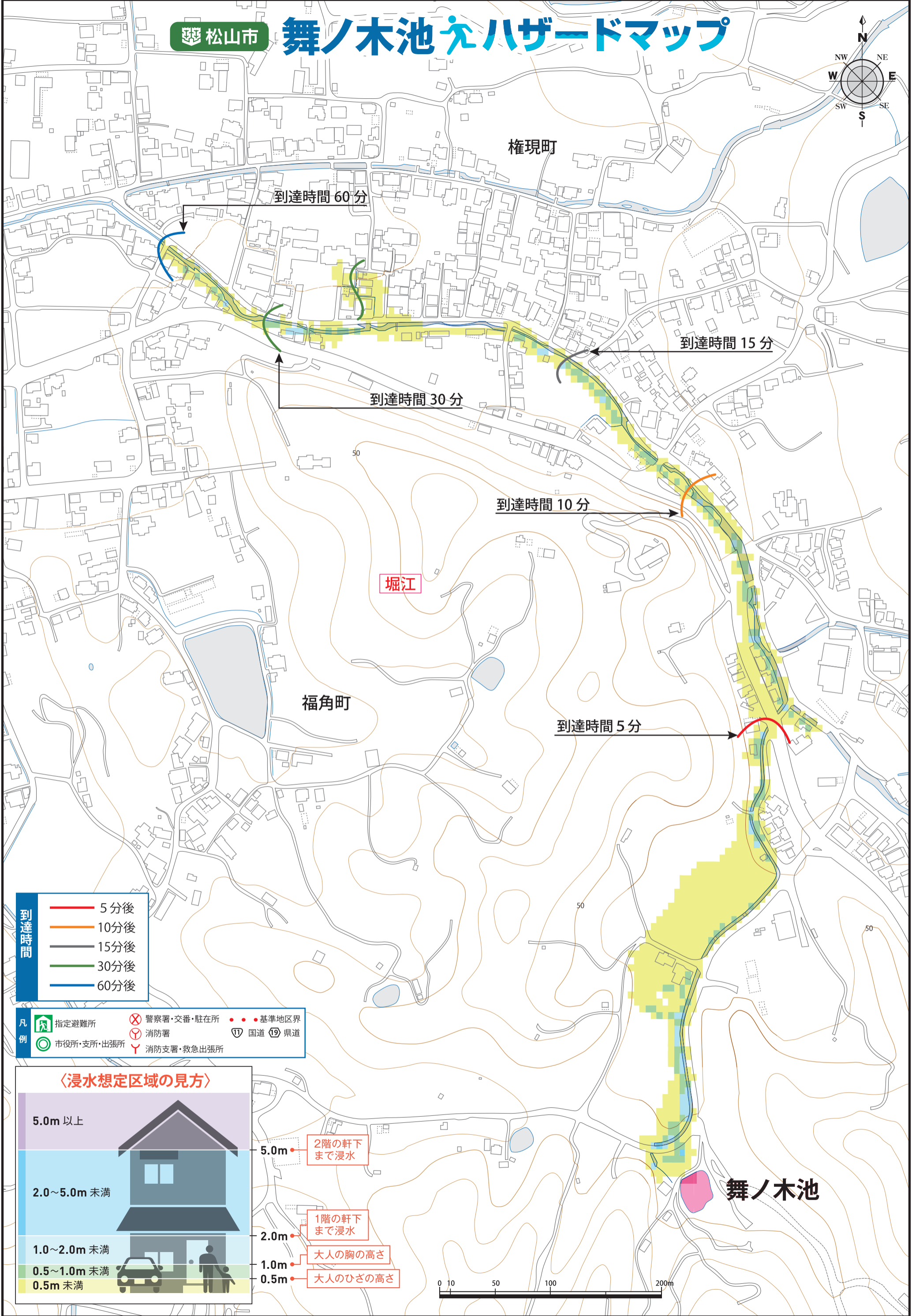
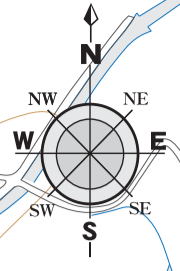


# 松山市 舞ノ木池えハザードマップ

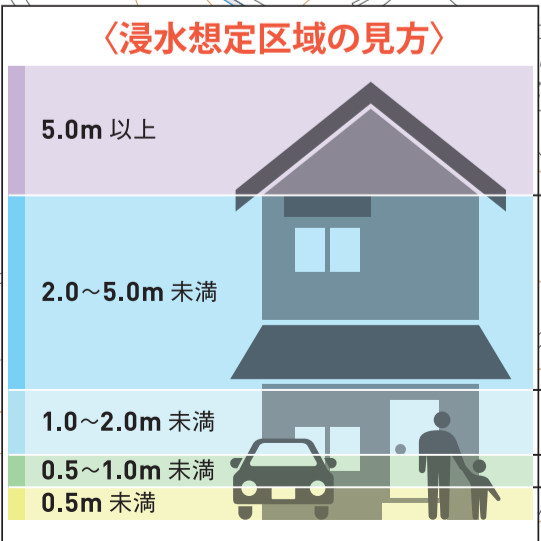


**到達時間**

- 5分後 (Red line)
- 10分後 (Orange line)
- 15分後 (Black line)
- 30分後 (Green line)
- 60分後 (Blue line)

**凡例**

指定避難所	警察署・交番・駐在所	基準地区界
市役所・支所・出張所	消防署	国道  県道
	消防支署・救急出張所	



- 5.0m 2階の軒下まで浸水
- 2.0m 1階の軒下まで浸水
- 1.0m 大人の胸の高さ
- 0.5m 大人のひざの高さ