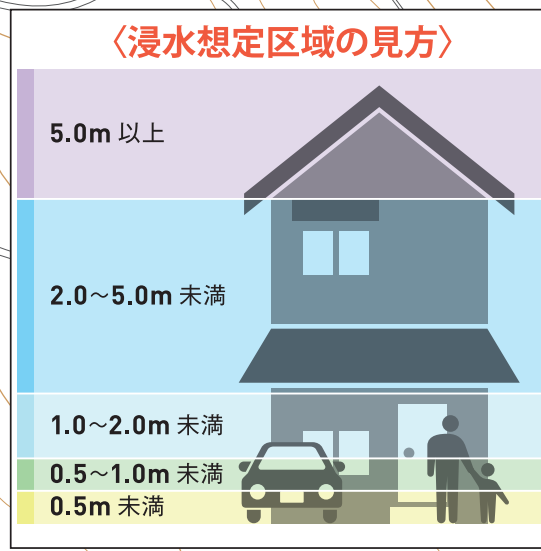
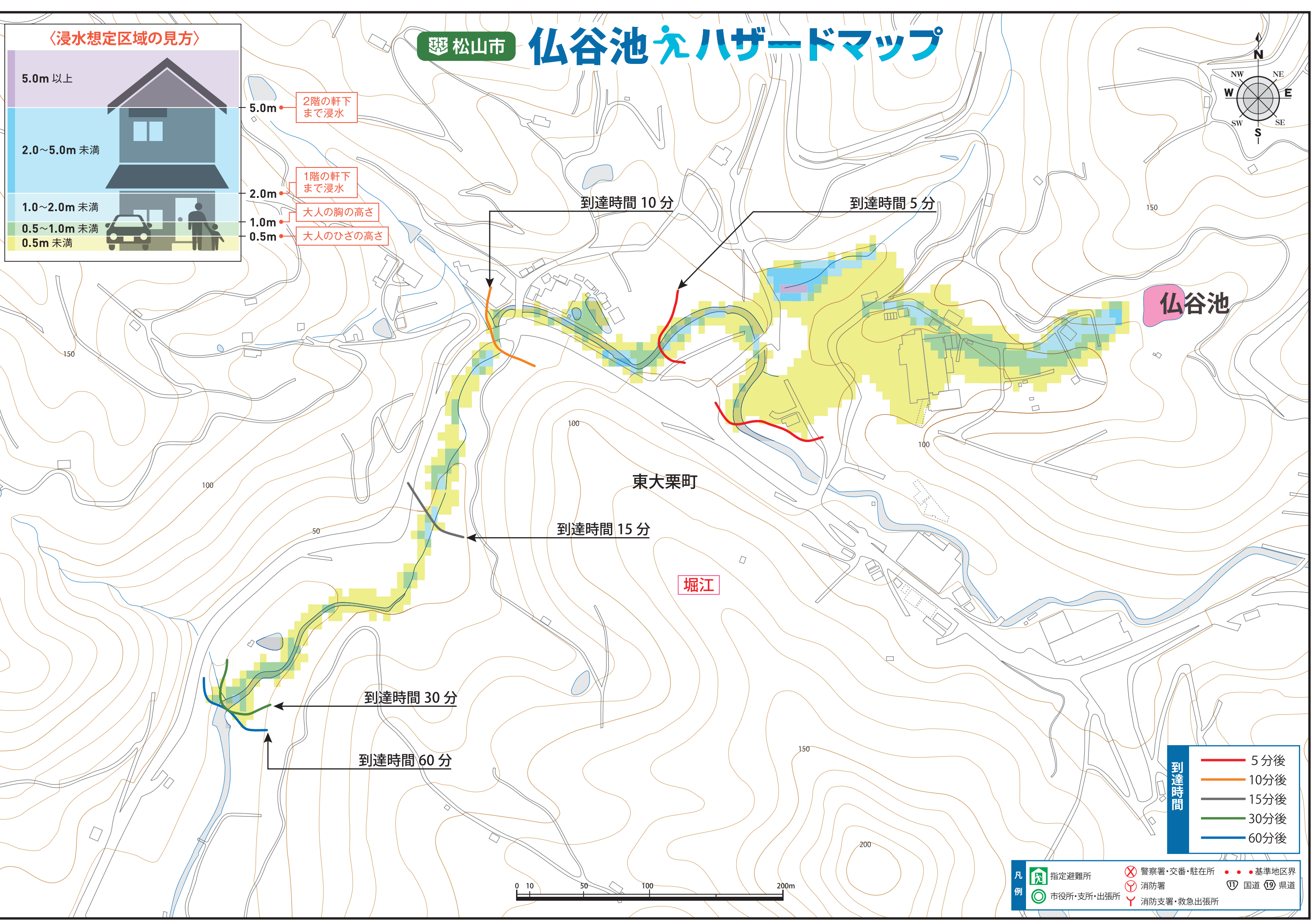


松山市 仏谷池 氾濫ハザードマップ



- 5.0m 2階の軒下まで浸水
- 2.0m 1階の軒下まで浸水
- 1.0m 大人の胸の高さ
- 0.5m 大人のひざの高さ



到達時間 10分 到達時間 5分

到達時間 15分

到達時間 30分

到達時間 60分

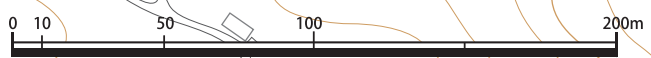
仏谷池

東大栗町

堀江

- 到達時間
- 5分後
 - 10分後
 - 15分後
 - 30分後
 - 60分後

- 凡例
- 指定避難所
 - 警察署・交番・駐在所
 - 消防署
 - 消防支署・救急出張所
 - 市役所・支所・出張所
 - 標準地区界
 - 国道
 - 県道



〔測量法に基づく国土地理院長承認(使用)R2JHs 824〕