

〈浸水想定区域の見方〉

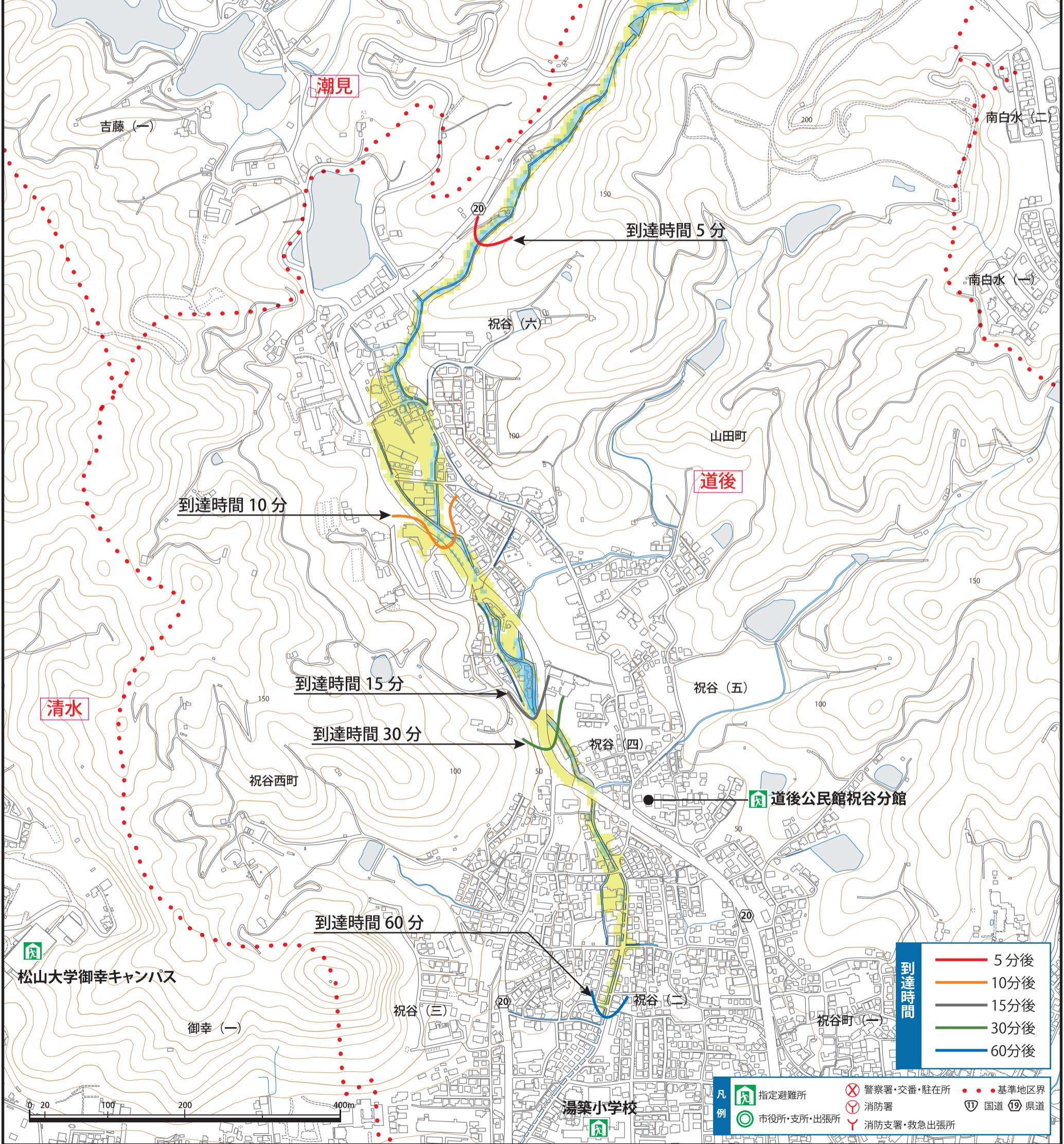
5.0m 以上	2階の軒下まで浸水
2.0~5.0m 未満	1階の軒下まで浸水
1.0~2.0m 未満	大人の胸の高さ
0.5~1.0m 未満	大人のひざの高さ
0.5m 未満	

5.0m
2階の軒下まで浸水

2.0m
1階の軒下まで浸水

1.0m
大人の胸の高さ

0.5m
大人のひざの高さ



到達時間

- 5分後 (Red line)
- 10分後 (Orange line)
- 15分後 (Black line)
- 30分後 (Green line)
- 60分後 (Blue line)

凡例

- 指定避難所 (Green house icon)
- 警察署・交番・駐在所 (Red X icon)
- 消防署 (Red Y icon)
- 消防支署・救急出張所 (Red Y icon)
- 市役所・支所・出張所 (Green circle icon)
- 標準地区界 (Red dotted line)
- 国道 (Blue shield icon)
- 県道 (Purple shield icon)

「この地図の作成に当たっては、国土地理院発行の数値地図(国土基本情報)電子国土基本図(地図情報)を使用した。」