

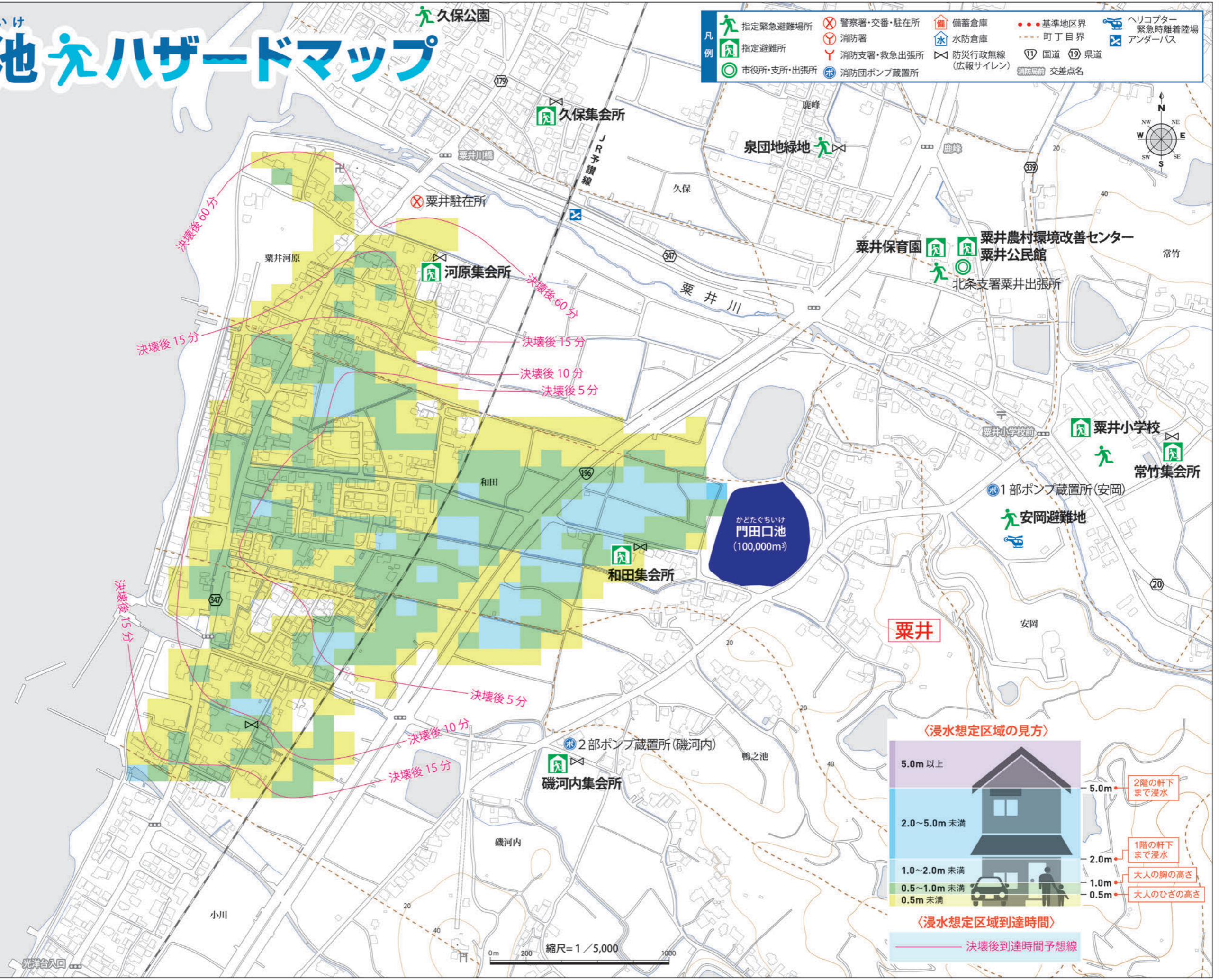
かど た ぐち いけ

門田口池ハザードマップ

松山市

久保公園

- | | | | | |
|------------|------------|----------------|-----------|---------------|
| 指定緊急避難場所 | 警察署・交番・駐在所 | 備蓄倉庫 | 標準地区界 | ヘリコプター緊急時離着陸場 |
| 指定避難所 | 消防署 | 水防倉庫 | 町丁目界 | アンダーパス |
| 市役所・支所・出張所 | 消防支署・救急出張所 | 防災行政無線(広報サイレン) | 国道 19 県道 | |
| | 消防団ポンプ蔵置所 | | 消防局前 交差点名 | |



〈浸水想定区域の見方〉

5.0m 以上	2階の軒下まで浸水
2.0~5.0m 未満	1階の軒下まで浸水
1.0~2.0m 未満	大人の胸の高さ
0.5~1.0m 未満	大人のひざの高さ
0.5m 未満	

〈浸水想定区域到達時間〉

— 決壊後到達時間予想線

縮尺= 1 / 5,000

「この地図の作成に当たっては、国土地理院長の承認を得て、同院発行の数値地図(国土基本情報)電子国土基本図(地図情報)を使用した。(承認番号 平29情使、第1561号)」