

市営土地改良事業（ため池等整備事業・谷町大谷地区）計画概要書

第1章 目的

本地区の重要な用水源として利用されているため池の老朽化により、堤体の浸食、漏水が著しくなっている。万が一、決壊した場合には下流域の人家、事業所、農地、農業用施設、農作物への甚大な被害が予想されることから、ため池を整備し、農業生産の維持、農業経営の安定を図るとともに、地域住民の暮らしの安全を確保することを目的とする。

第2章 地域の所在及び現況

第1節 地域の所在

愛媛県松山市谷町

第2節 地籍

(単位：ha)

現況地目 市町村名	農用地			原野	山林	その他	計
	田	畑	樹園地				
松山市	0.2	2.1					2.3

第3節 現況

(1) 自然環境

本地区は、潮見山がそびえ立ち、下流を吉藤川が流れる地区であり、瀬戸内海気候により年中温暖で年間降水量が極めて少ない地域であることから、周辺には小規模なため池が数多く築造されている。また、傾斜地を活かし柑橘等の果樹栽培が行われてる。

(2) 社会環境

本地区は松山市中心部から北4kmに位置し、地区内には潮見城跡や刀塚など多くの史跡が残っている。また、地区西側を国道196号線が走り、沿線には市街地や商業施設が広がっている。

(3) 生産環境

柑橘栽培が盛んに行われており、主としていよかん栽培が行われているが、少子高齢化や他産業への流出、兼業農家や離農者が増加しており、後継者不足が問題となっていることから、中晩柑の紅まどんなやせとか、甘平などの高単価品種への改植に取り組んでいる。

第3章 基本計画

第1節 計画の要旨

大谷池は、江戸時代以前に築造され著しく老朽化が進行していることから、豪雨等によって人命や家屋、農業用施設等に被害を及ぼす災害の発生する可能性が高くなっている。

このため、本計画は受益者に対して安定した農業用水を供給することはもちろん、災害時の堤防決壊による農地・農業用施設・住宅等の被害を未然に防止するため、総合的な改修工事を実施するものである。

事業別面積

(単位：ha)

現況地目 事業目的	農用地			原野	山林	その他	計
	田	畑	樹園地				
農地防災	0.2	2.1					2.3

第2節 環境と調和への配慮

環境概査において希少種等は確認されていないが、水質汚濁が生じないように、工事範囲の最小化に努めるとともに、仮設等に十分配慮し、周辺環境への影響の軽減を図る。

第4章 工事及び管理の要領

第1節 主要工事の内容

農業用ため池改修 N=1

堤体工 H=3.9m、L=41.4m

取水施設工 1式

洪水吐工 1式

第2節 管理の要領

- (1) 管理者 地元（松山市谷町土地改良区）が管理する。
- (2) 管理すべき施設の種類 農業用ため池 1箇所

第5章 換地計画の要領

該当なし

第6章 費用の概算

(単位：千円)

科 目	金 額
工 事 費	82,500
測 量 及 び 試 験 費	22,000
用 地 費 及 び 補 償 費	5,500
事 業 費 計	110,000
工 事 雑 費	
事 業 主 体 事 務 費	1,100
合 計	111,100

第7章 効 用

ため池の決壊による災害を未然に防止するとともに、維持管理労力の節減が可能である。

第8章 他事業との関連

なし

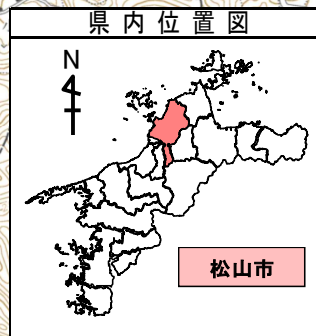
第9章 計画概要図

別紙のとおり

市営土地改良事業（ため池等整備事業（谷町大谷地区）） 事業計画概要図

所在地：愛媛県松山市谷町

S=25,000

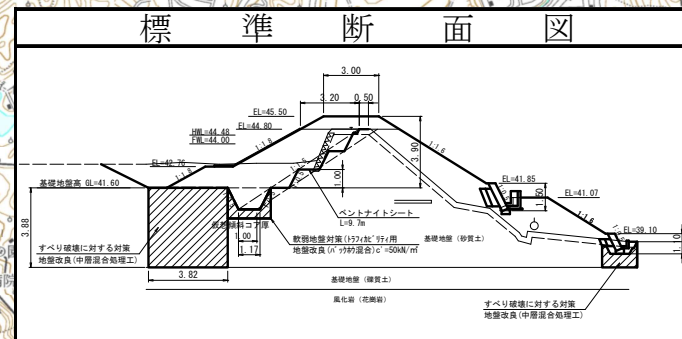


凡 例	
	国 道
	主要地方道
	県 道
	JR予讃線
	受益地
	ため池

凡 例		面積 (ha)
	ため池	0.1
	受益区域	2.3
	直接流域	3.0
	間接流域	-
	被害区域	7.1

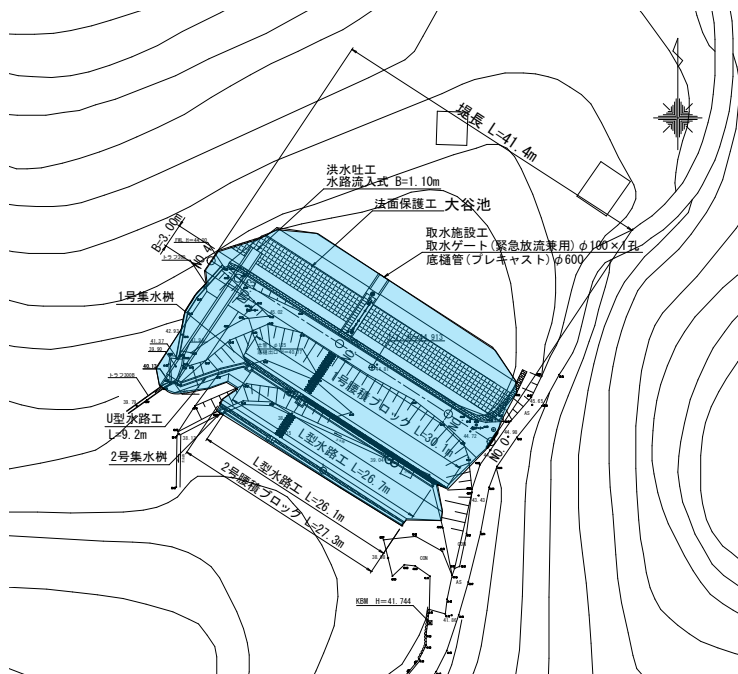
事業概要		
受益面積	2.3ha	
主要工事	堤体工	1式
	取水施設工	1式
	洪水吐工	1式
工期	令和8年～令和11年	
事業費	110,000千円	
関連事業	-	
事業主体	松山市	

標準断面図

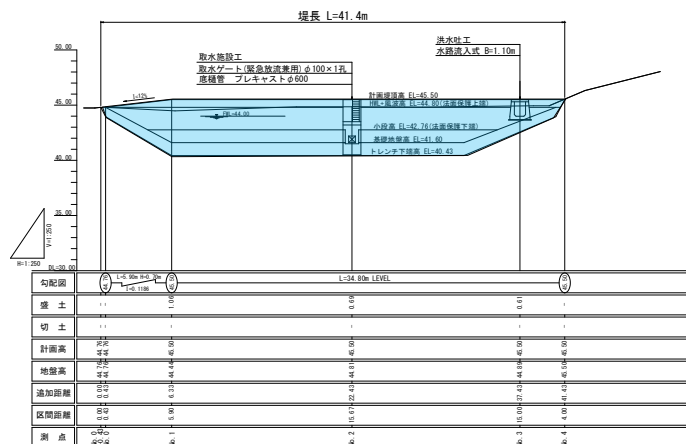


「この地図の作成に当たっては、国土地理院長の承認を得て、同院発行の2万5千分の1地形図を使用した。
(承認番号 平21 業使 第185-25476号)」

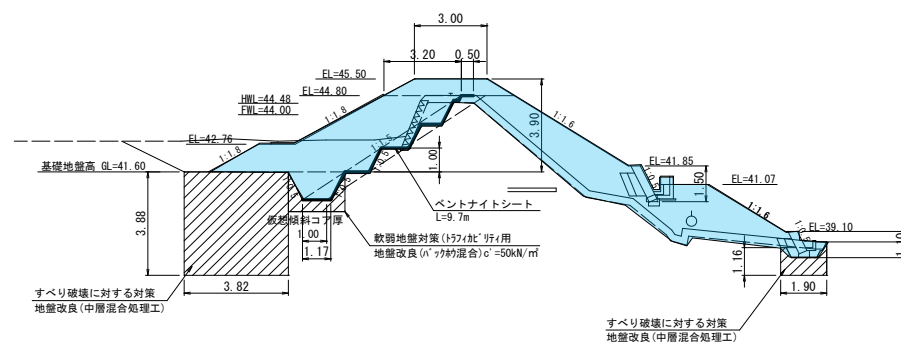
計画平面図



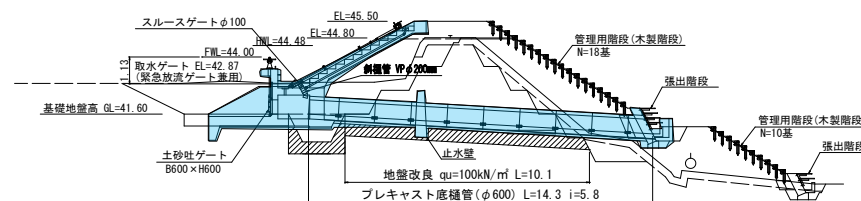
計画縦断面図



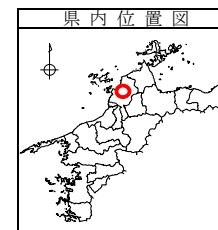
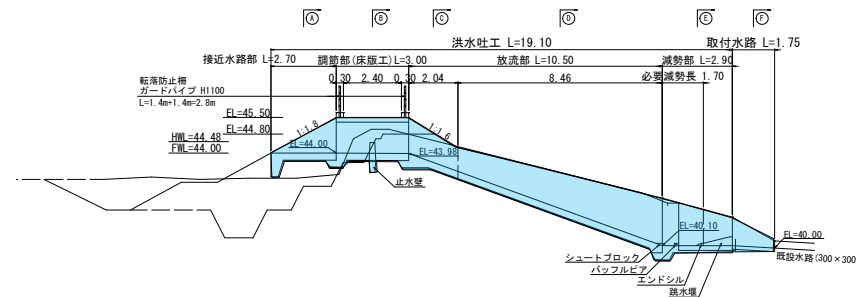
標準断面図



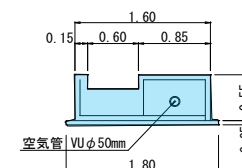
取水施設標準断面図
(緊急放流兼用)



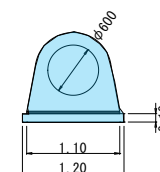
洪水吐工標準断面図



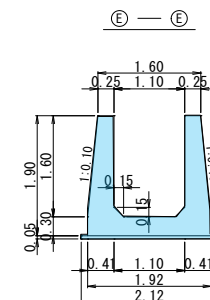
斜樋管標準断面図



底樋管標準断面図



洪水吐工断面図



事業費の細目及び資金計画を記載した書面

1. 事業費の細目

(単位:千円)

区 分	全 体	年 度 割				摘 要
		令和8年度	令和9年度	令和10年度	令和11年度	
本 工 事 費	82,500		18,300	38,400	25,800	
測 量 試 験 費	22,000	22,000				
用地費及び補償費	5,500	600	1,700	1,600	1,600	
工 事 雑 費						
事 務 費	1,100	226	200	400	274	
合 計	111,100	22,826	20,200	40,400	27,674	

2. 資金計画

(単位:千円)

区 分	金 額	年 度 割				摘 要
		令和8年度	令和9年度	令和10年度	令和11年度	
国 庫 補 助 金	60,500	12,430	11,000	22,000	15,070	
県 費 補 助 金	16,500	3,390	3,000	6,000	4,110	
市 費	34,100	7,006	6,200	12,400	8,494	
地 元 負 担 金						
合 計	111,100	22,826	20,200	40,400	27,674	