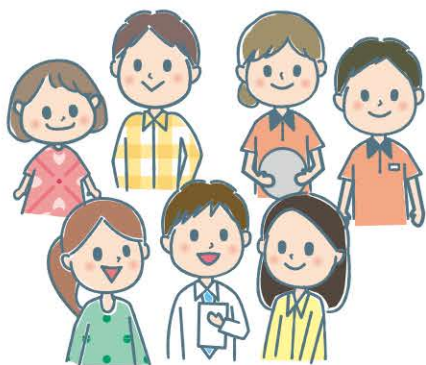
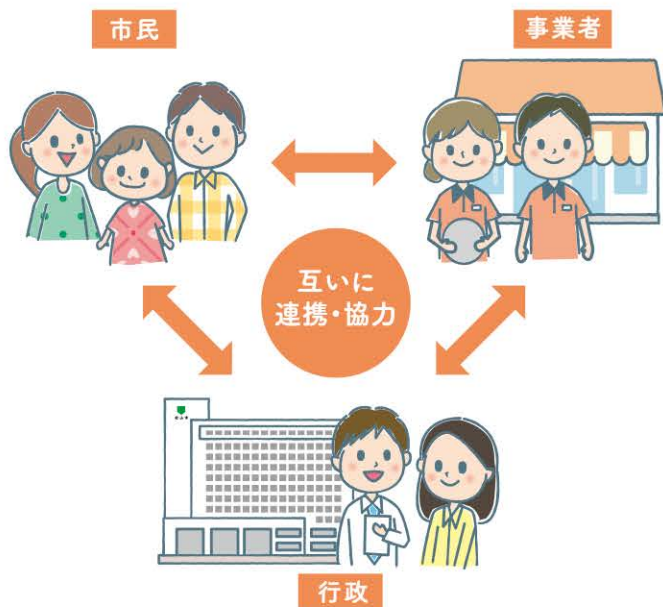


市民の皆さんに、二度と平成6年の渇水の時のようなつらい思いをしてほしくない…
渇水にも強い都市を目指し、進めています！

「節水型都市づくり」

節水型 都市づくり条例(平成15年度)

市民と事業者と行政が
それぞれの役割を認識して
連携しながら節水型都市づくりを
推進しています。



長期的水需給計画 改訂(平成28年度)

計画の目標年次を令和7年度に定め、水需要量と
供給可能量との比較から算出すると…

松山市がさらに必要とする水量は、40,000m³/日

「取り組みやすく費用のかからない**節水**を推進し、
水資源の有効利用や**保全**に努めた上で、
それでもなお、必要な水量については、
新たな水資源の確保に取り組む」という基本スタンスのもと、
長期的水需給計画(改訂版)に基づき
様々な施策に取り組んでいます。