

つぎに、

平成6年の**渇水**と**給水制限**になった場合の**対処法**

を知って、
納得！節水
しましょう！

1. 平成の大渇水。あの時松山市は…

平成6年の夏は猛暑、しかも梅雨期間が短く少雨の梅雨になったため、西日本各地で深刻な水不足になり、松山市民も大変つらい思いをしました。



バルーンでの節水呼び掛け

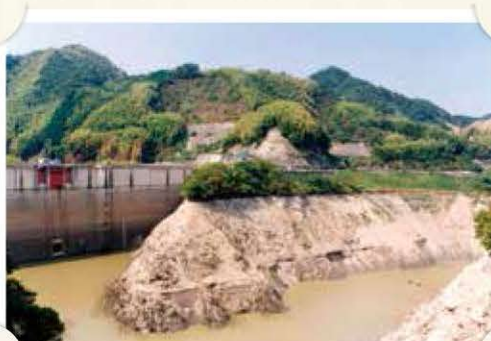
え!?
こんなことが
あったんだ!



広報まつやまの号外



水が干上がり、ひび割れたダム底



ダムの水位が下がった取水塔付近



多方面からの支援の水



公用車での節水呼び掛け

平成6年の渇水と給水制限になった場合の対処法