

## 水道メーターで簡単に水漏れ発見

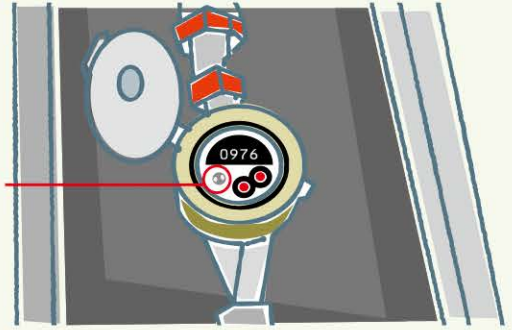
水漏れが見た目で分からない場合は、メーターで発見可能。ときどきチェックしてみましょう。

### 【メーターチェックの方法】

- ① 蛇口を全部閉める。
- ② メーターのパイロット部分を確認する。

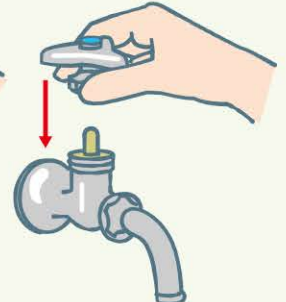
**動いている場合→漏水の疑いあり**

パイロット



メーターボックス内の漏水は、公営企業局水道管路管理センターへご連絡ください。  
TEL.089-989-8473

## 蛇口の水漏れを直してみよう



- ① メーターボックスを開けて、止水栓を右に回して閉じます。
- ② 蛇口の上部をスパナでゆるめ、ハンドルを全開にはずします。
- ③ コマを新しいものに取り替えます。
- ④ 蛇口の上部をはめこみ、ハンドルをしめます。
- ⑤ 上部をスパナでしっかり止めます。
- ⑥ ①で閉じた止水栓を左に回して開き、水が出るか確認します。

## 水漏れ放置は、高～くつきます

たとえばこんな漏水を1か月放置したら・・・  
(漏水量と料金の目安)

※口径13・20mm1か月の使用水量(例えば、15㎡1,985円とした場合)に加算される料金。

これは大変!



漏水箇所	漏水の状態	漏水量	加算金額
蛇口	ポタポタの水漏れ	約1㎡	約160円
	糸状の水漏れ(マッチの軸くらい)	約16㎡	約3,500円
水洗トイレ	ちょろちょろ漏水	約30㎡	約7,200円