

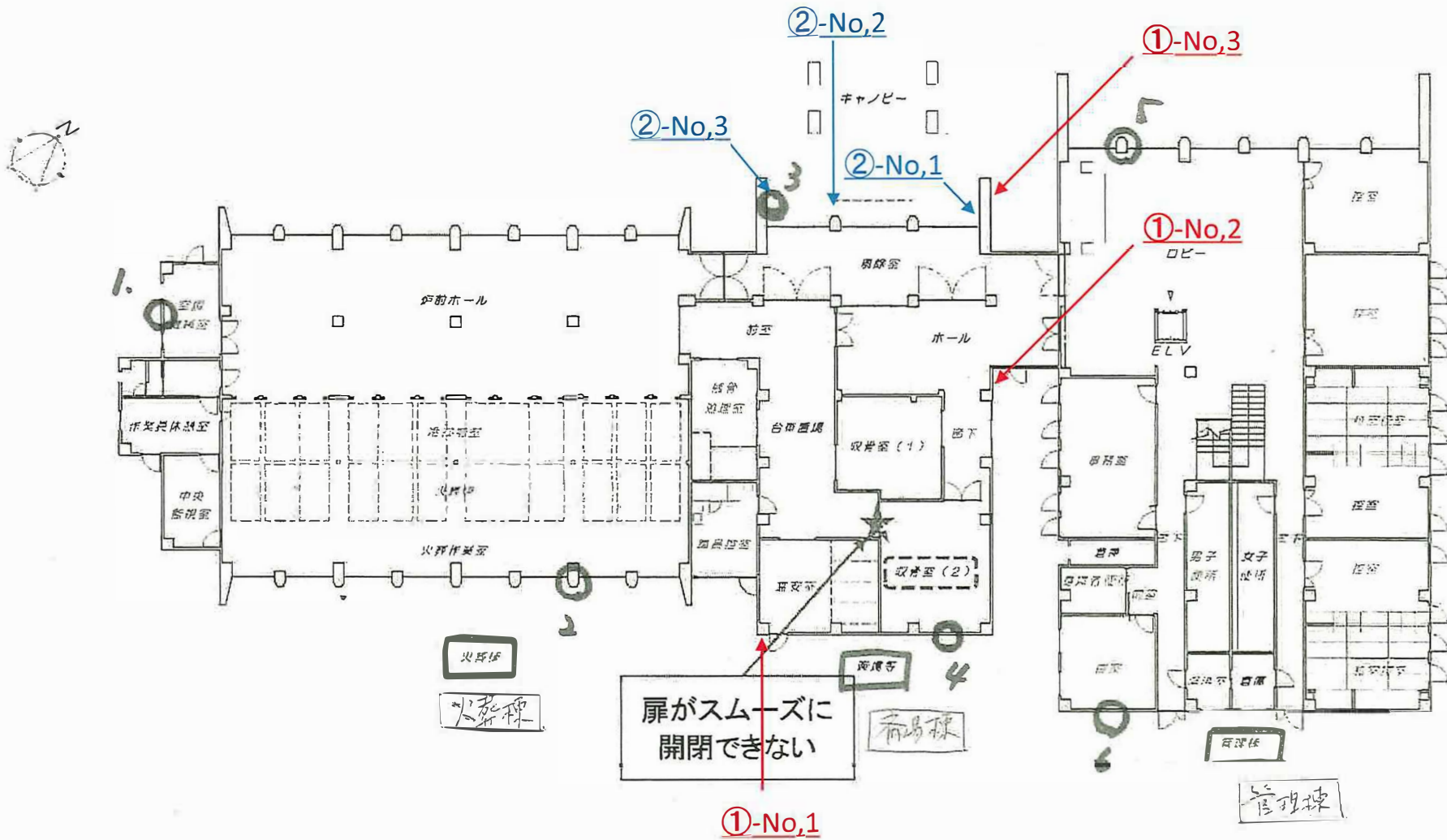
## 別紙9 アスベスト含有調査資料

### 1. 松山市斎場（現斎場）アスベスト含有調査 結果

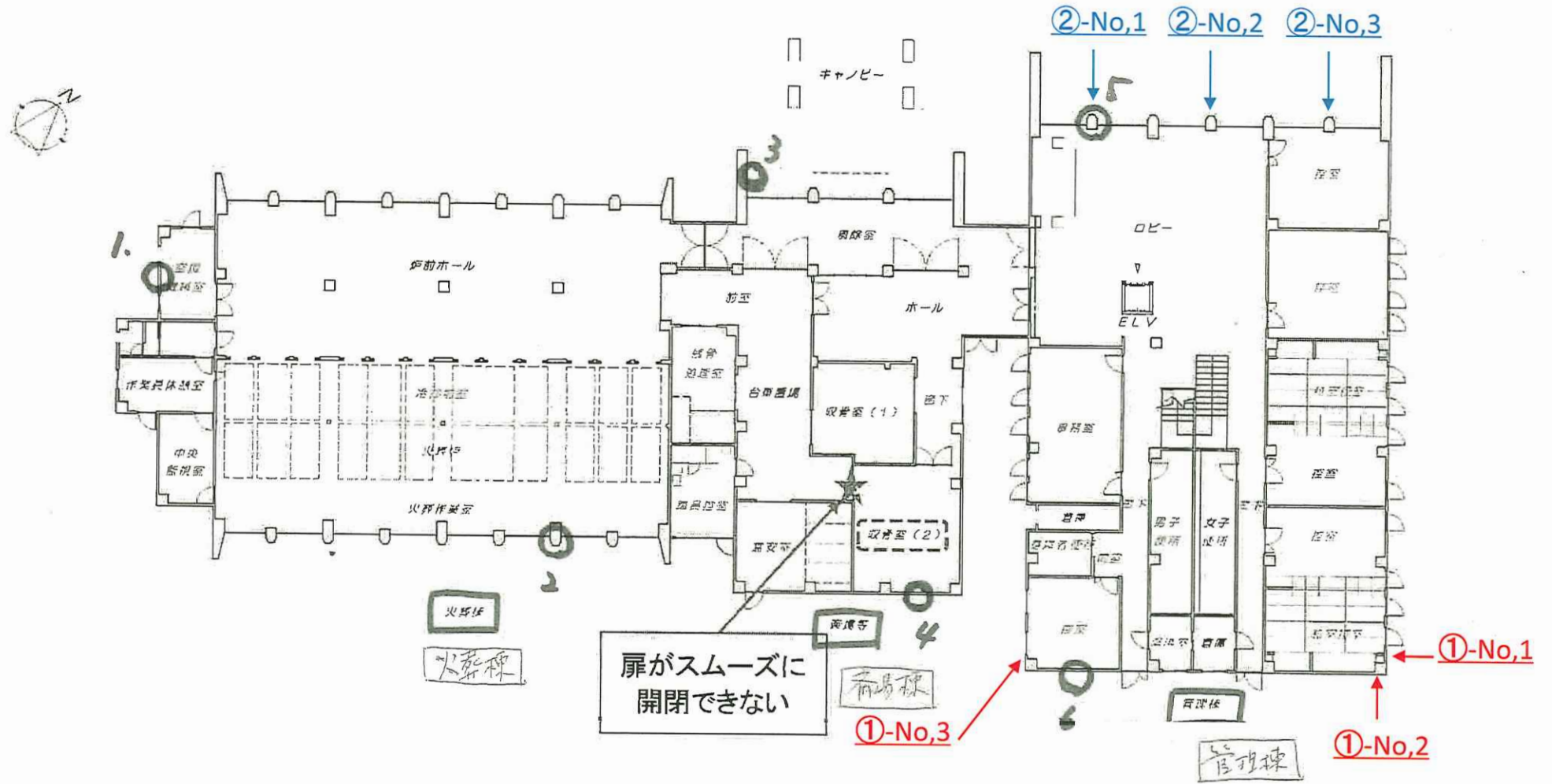
棟	外壁仕上げ塗材	外壁仕上げ塗材（石目調）
斎場棟	含有	含有なし
管理棟	含有	含有なし
火葬棟	含有なし	含有

## 2. 松山市斎場（現斎場）アスベスト含有調査 試料採取位置図

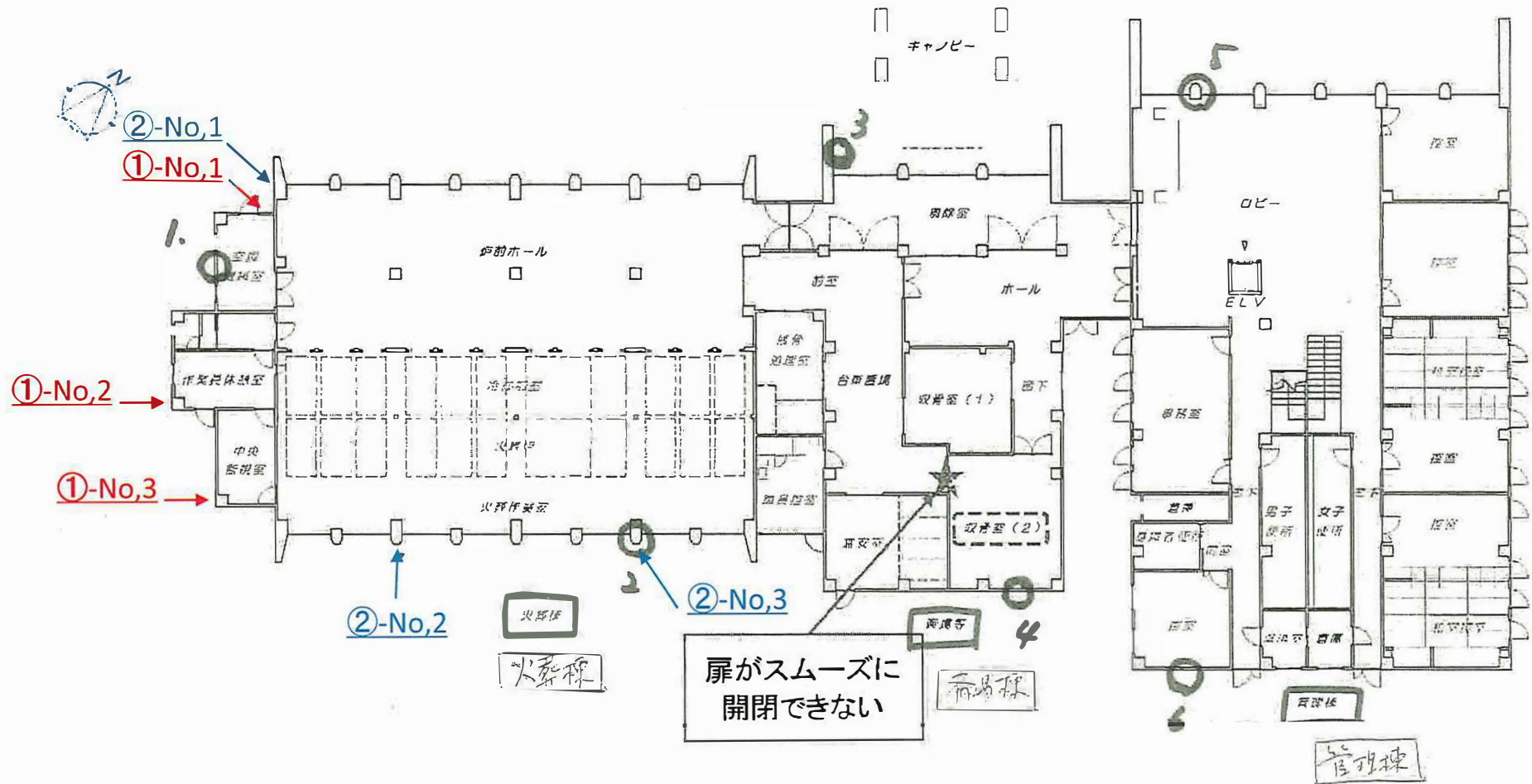
斎場棟 試料採取位置図

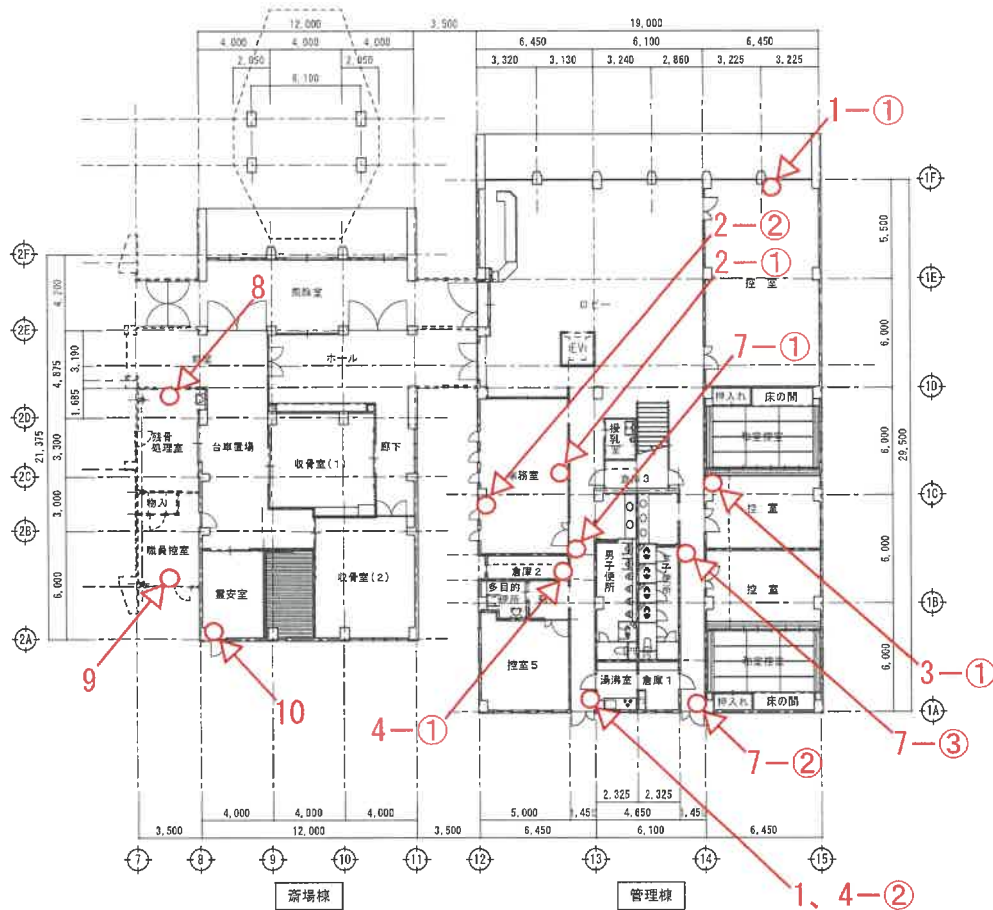


管理棟 試料採取位置図

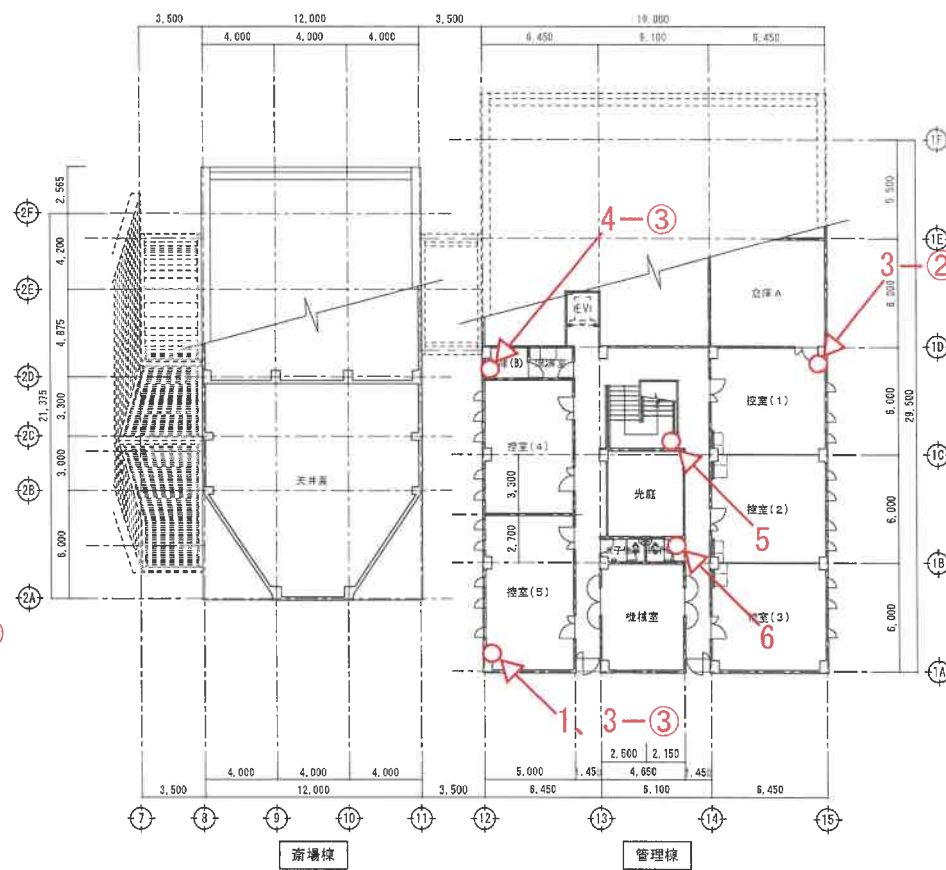


# 火葬棟 試料採取位置図





1階平面図 S=1/200



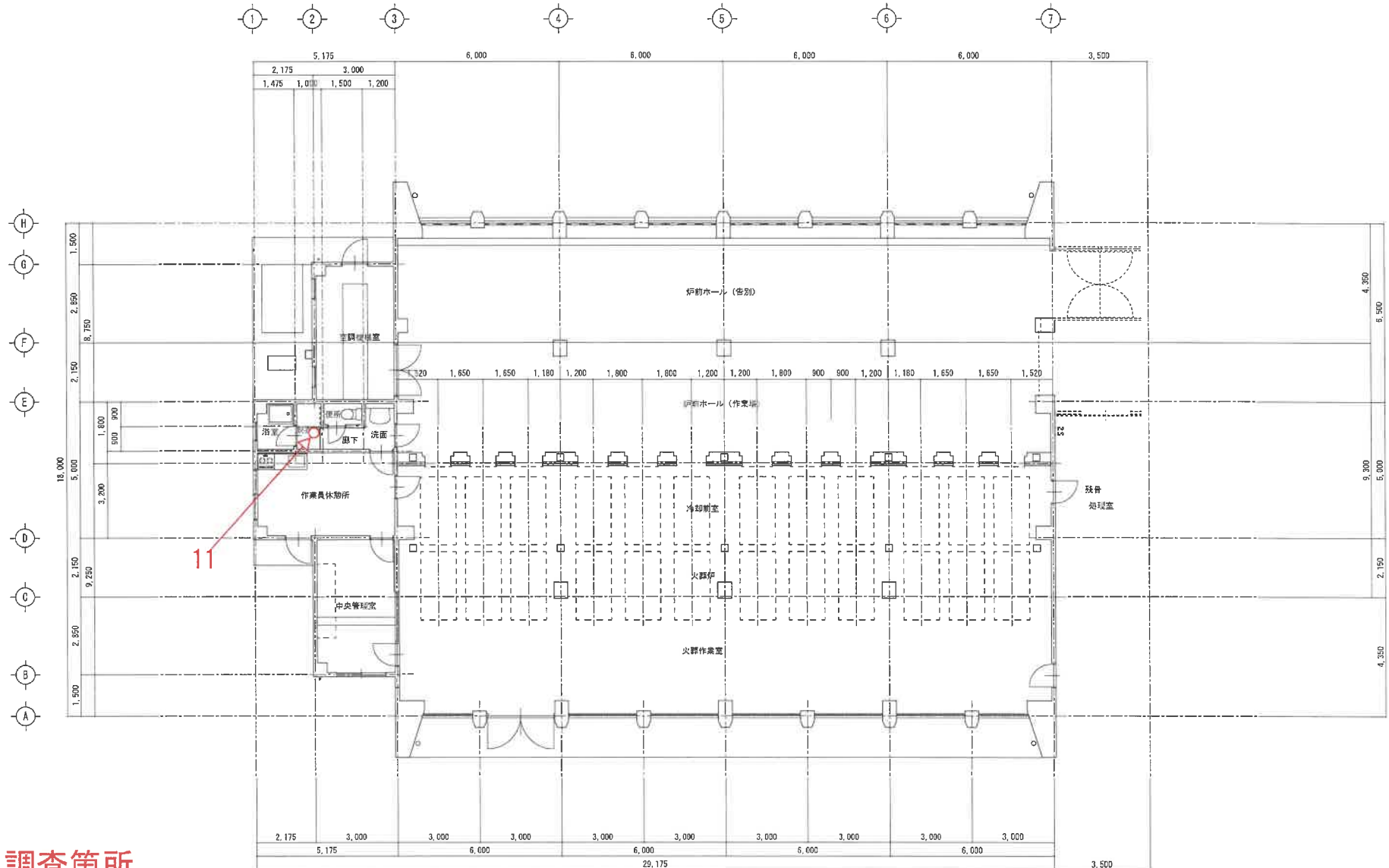
2階平面図 S=1/200

### 調査箇所

- |        |         |        |       |       |         |       |          |
|--------|---------|--------|-------|-------|---------|-------|----------|
| 1. 管理棟 | ビニル床タイル | 5. 管理棟 | 階段    | 塩ビシート | 8. 斎場棟  | 残骨処理室 | ビニラス系タイル |
| 2. 管理棟 | 塩ビシート   | 6. 管理棟 | 2階 便所 | 床シート  | 9. 斎場棟  | 職員控室  | 塩ビシート    |
| 3. 管理棟 | ビニル巾木   | 7. 管理棟 | 1階 廊下 | 天井    | 10. 斎場棟 | 霊安室   | 床シート     |
| 4. 管理棟 | 内壁 仕上塗材 |        |       |       |         |       |          |

### 管理棟、斎場棟 採取位置図





調査箇所

11. 炉棟 脱衣室 塩ビシート

1階平面図 S=1/100  
**炉棟 採取位置図**

### 3. 斎場棟アスベスト含有状況

#### ■外壁①

前処理		灰化、酸処理							判定
層		層比率	クリソタール	アモサイト	クロシトライト	トリモライト	アキチノライト	アンソフイライト	
1	上塗材 オフホワイト	5%	—	—	—	—	—	—	含有なし
2	主材 白色	15%	—	—	—	—	—	—	含有なし
3	下地調整塗材 薄灰色	10%	—	—	—	—	—	—	含有なし
4	上塗材 ベージュ	5%	—	—	—	—	—	—	含有なし
5	主材 オフホワイト	15%	—	—	—	—	—	—	含有なし
6	下地調整塗材 灰色	5%	—	—	—	—	—	—	含有なし
7	上塗材 白色	5%	—	—	—	—	—	—	含有なし
8	主材 白色	20%	0.1-5%	—	—	—	—	—	含有
9	下地調整塗材 灰色	15%	—	—	—	—	—	—	含有なし
10	セメント質材料 薄灰色	5%	—	—	—	—	—	—	含有なし

#### ■外壁②

前処理		灰化、酸処理							判定
層		層比率	クリソタール	アモサイト	クロシトライト	トリモライト	アキチノライト	アンソフイライト	
1	主材 オフホワイト	60%	—	—	—	—	—	—	含有なし
2	下地調整塗材 薄灰色	40%	—	—	—	—	—	—	含有なし

#### ■定量分析

試料名	石綿の種類	石綿の重量%
外壁①	Chr	0.63

#### ■残骨処理室 ビニラス系タイル

前処理		灰化、酸処理							判定
層		層比率	クリソタール	アモサイト	クロシトライト	トリモライト	アキチノライト	アンソフイライト	
1	床材 薄灰色+黒色	99%	—	—	—	—	—	—	含有なし
2	接着剤+ セメント質材料 黒色+薄灰色	1%	—	—	—	—	—	—	含有なし

※備考 層2は層を分けて分析することが困難なため、まとめて評価した。











