

水道・下水道のはたらきと 水循環

水は、下のイラストのように

自然→**水道**→**下水道**→**自然**の順で途絶えることなく、循環しています。

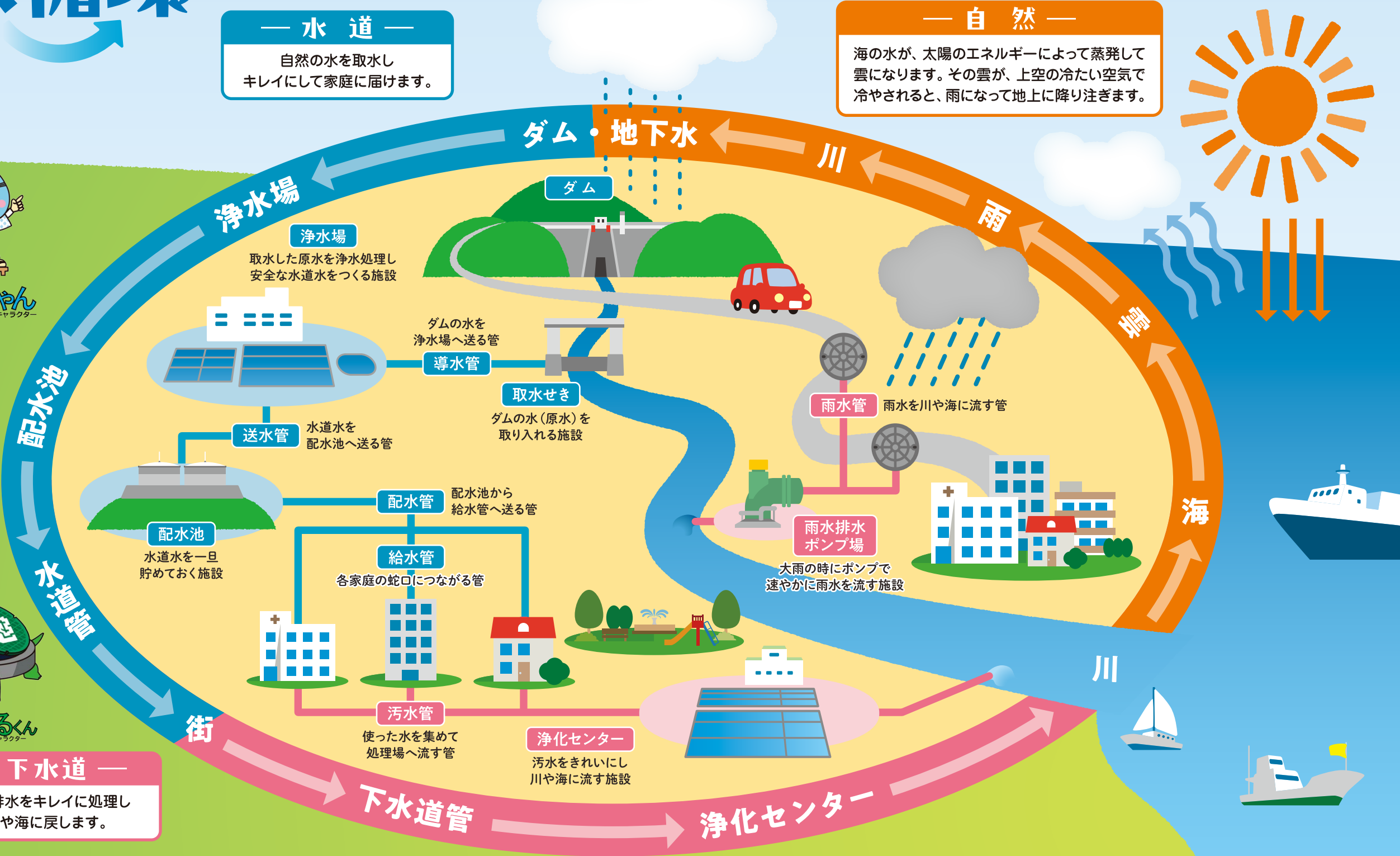
「ひとりひとりが水循環のことを考え、水を大切に使い、汚れのもとを流さない」ことが、健全な水環境を守ります。

6 安全な水とトイレ
を世界中に

14 海の豊かさを
守ろう

— 水道 —
自然の水を取し
キレイにして家庭に届けます。

— 自然 —
海の水が、太陽のエネルギーによって蒸発して
雲になります。その雲が、上空の冷たい空気で
冷やされると、雨になって地上に降り注ぎます。



— 下水道 —
生活排水をキレイに処理し
川や海に戻します。