

水道管も冬にたくをお願いします

今年も寒い季節がやってきました。

寒さが最も厳しくなる1月から2月にかけては、水道管の凍結が起こりやすくなります。

そこで、水道管の水が凍らないための**予防方法**と、

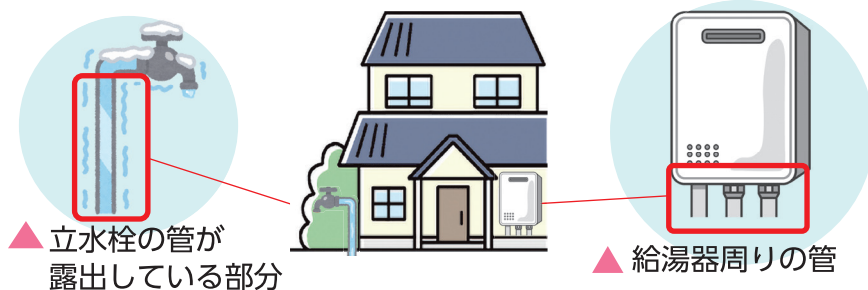
凍ってしまったときの**対処方法**をお知らせします。

予防方法

早めの対策を！

露出している水道管は**保温材**などで**カバー**を

家の壁や給湯器の周りなど、
露出している水道管に、保温材や
タオルなどを巻きつけてください。

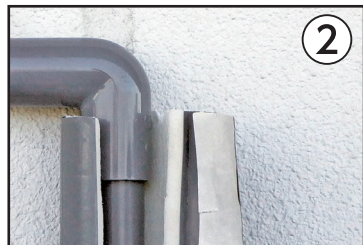


● 管に保温材を巻く作業手順

※保温材は、ホームセンターなどで購入できます。



① 管の長さに合わせて保温材をカットする。



② 管に保温材を巻く。



③ 保温材が外れないように水に強いテープなどでしっかりと巻く。

※タオルを使う時は、
雨にぬれないようビニールテープを
すき間なく巻いてください。

対処方法

水道管の水が凍ったとき

水道管が凍った時は、自然にとけるのを待つか、
水道管にタオルをかぶせて、その上から**ぬるま湯**
を3回から4回ゆっくりかけてください。

熱湯をかけると水道管が割れることがあるので、
絶対にしないでください。

※凍って水が出ないときは、じゃ口を開けたままにしないでください。
とけると水が出っぱなしになります。



もし凍結して水漏れが起こった場合は？ 裏面へ



水道管からの水漏れを防ぐことで、限りある水資源の有効活用につながります。
引き続き節水にご協力をお願いします。



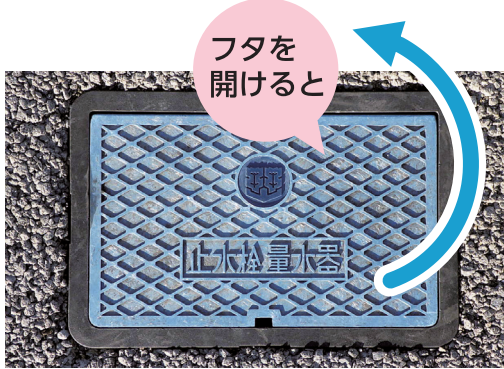
対処方法

水道が水漏れしたら？

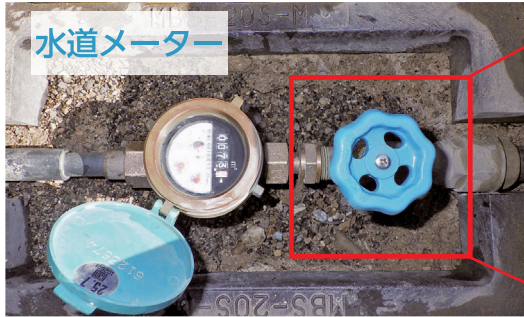


1

水を止めるためには、水道のメーターボックスにある
水道の元栓（止水栓）を閉めてください。



水道のメーターボックスは、玄関・車庫・庭などにあります。



止水栓のハンドルを時計回りに回すと水が止まります。

※水道の元栓（止水栓）が回らないときは、松山市公営企業局が無料で交換します。
ご連絡は… 水道管路管理センター 管路維持管理担当 089-989-8473

2

水が止まった後は…
市が指定している**水道業者に修理を依頼**してください。

松山市指定給水装置工事事業者（水道業者）

松山市指定給水装置工事事業者の一覧は、市ホームページに掲載しています。
こちらからアクセスしてください。



「松山市管工事業協同組合」

市が指定している水道業者がつくっている組合

または…



089-925-2021



※修理費用は、お客さまの負担になります。

また、水道業者とのトラブルを防ぐために、修理の金額や内容を見積書などで事前によくご確認ください。

お願い



長期間、水道水を使わないときは、水道の元栓（止水栓）を閉めてください。
もしも…… 家の中の水道管が破損しても、水漏れを防ぐことができます。



水道管の凍結対策については松山市公営企業局のホームページでも紹介しています。

引っ越しやその他手続（支払方法・使用者名義変更）など…
水道料金・下水道使用料の手続きやお問合せは

松山市公営企業局検針収納等業務受託者

ヴェオリア・ジェネッツ株式会社（松山営業所）



(089) 915-0311

営業時間 平日 8時30分から18時まで
土・日・祝日 8時30分から17時まで

※年末年始（12月29日～1月3日）は、お休みします。

