

まつやまの水道

この広報紙についてのお問い合わせ

松山市公営企業局
水道サービス課 広報担当
松山市二番町四丁目4番地6
TEL.(089) 998-9885
FAX.(089) 948-0727

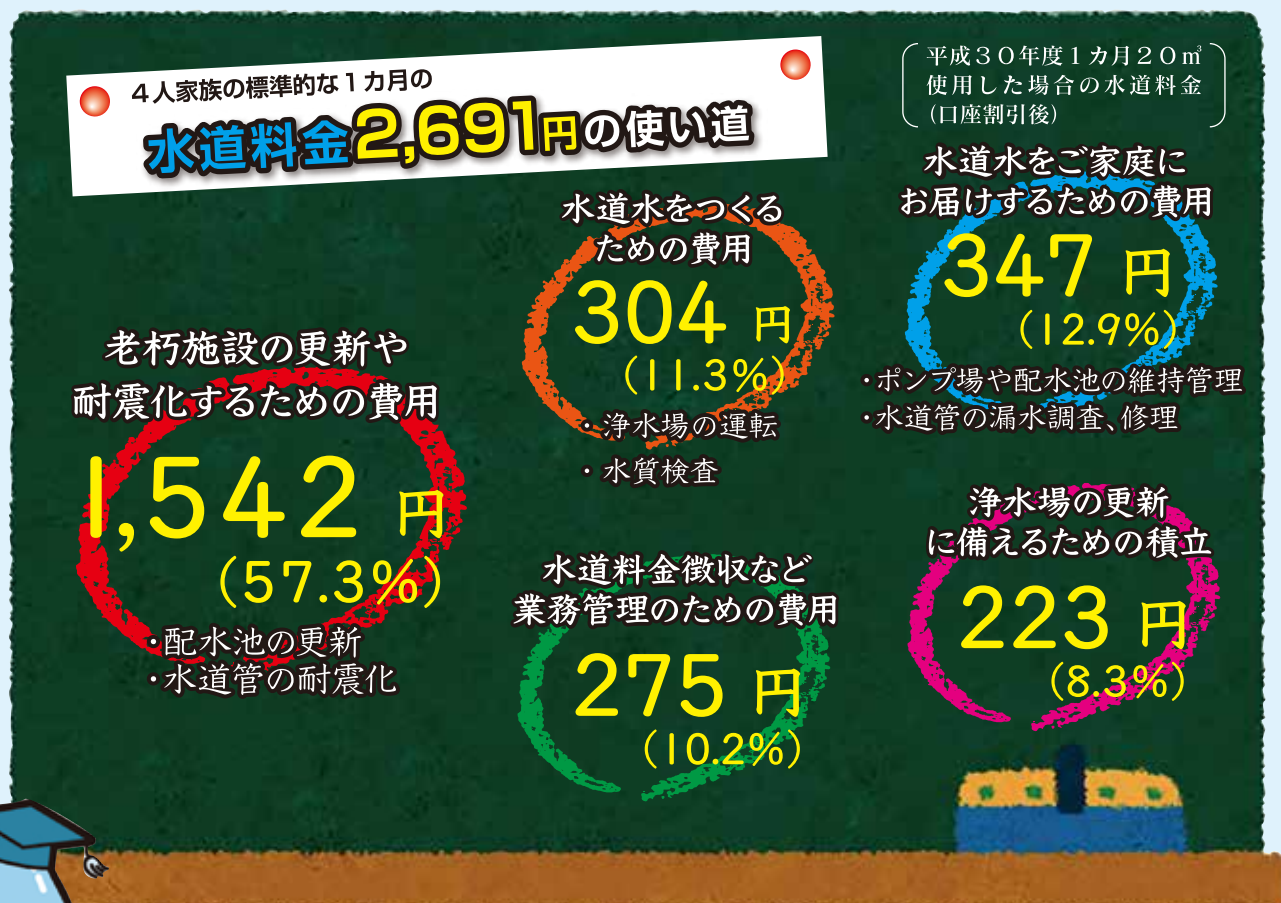
水道料金はどのように使われているの？

ほっちゃん
松山市水道イメージキャラクター



教えて!! 水道料金 — 連載 —

「第2回は、
水道料金の使い道」



皆さんに、お支払いいただいた水道料金の**約6割**が
「老朽施設の更新や耐震化するための費用」
に使われています。

水道事業の経営は「独立採算」

水道事業は、事業運営のために必要な費用（水道水をつくる費用、老朽施設の更新や耐震化するための費用など）を、水道料金でまかなう「独立採算」で経営しています。

水道料金の決め方

水道料金は、法律で「公正妥当なものであること」「水道事業の健全な運営を確保できるものであること」などが求められています。

そのため、水道料金は、学識経験者や市民の皆さんからのご意見をいただいたうえで、市議会の議決を経て、市の条例で定められます。

水道水をつくることや、老朽施設の更新や耐震化を行います



松山市の水道水 VS ミネラルウォーター

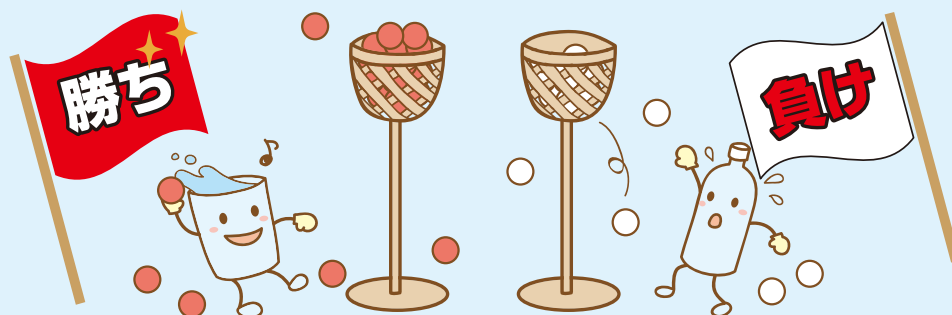
紅組は、じゃ口から出る「水道水」

白組は、店舗などで販売されている「ミネラルウォーター」

この2種類の水で3番勝負を始めます！

価格の安さ

最初の対戦は
どちらの
価格が安い



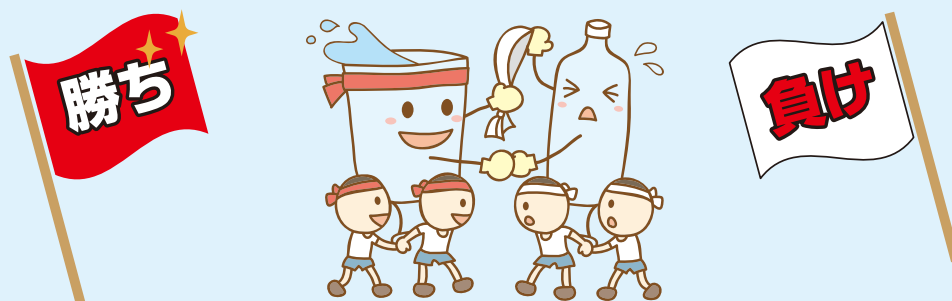
水道水の価格を気にしたことは、ありますか？

水道水は、お得です。なんと水道水は「500mlで約0.09円」です。

しかも、水道水は水道管を通過して「宅配」しているので、重いペットボトルを運ぶ必要がありません。

水質検査

次の対戦は
どちらの
検査項目数が多い



どちらも検査項目が法律で定められていて、安全性が確保されています。

水道水は、水道法で「51項目」もの水質基準が定められています。

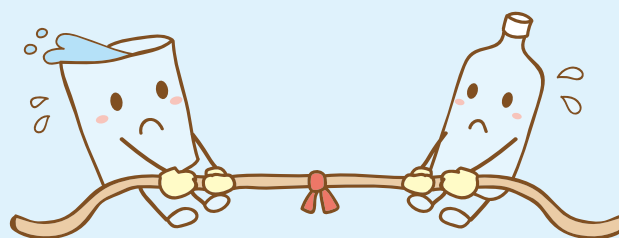
松山市の水道水は、すべての項目でこの基準をクリアしています。

一方、市販のミネラルウォーターの検査項目は、食品衛生法で定められていて、多いもので「44項目（成分規格）」となっています。

美味しさ

最終戦は
どちらが
美味しい

引き分け



引き分け

水道水を直接飲んでいる方も、ミネラルウォーターを飲んでいる方も、味が気になるどころです。水道水は、じゃ口からそのまま飲んでも美味しいですが、冷蔵庫で冷やして飲むとさらに美味しくなります。

水道モニターの皆さんによる「水道水」と「ミネラルウォーター」の飲み比べでは、松山市の水道水は、ミネラルウォーターと同じくらい美味しいという結果が出ています。

まだまだ暑い日が続きます。

熱中症予防のために、暑さを避けて、水道水を飲みましょう！

