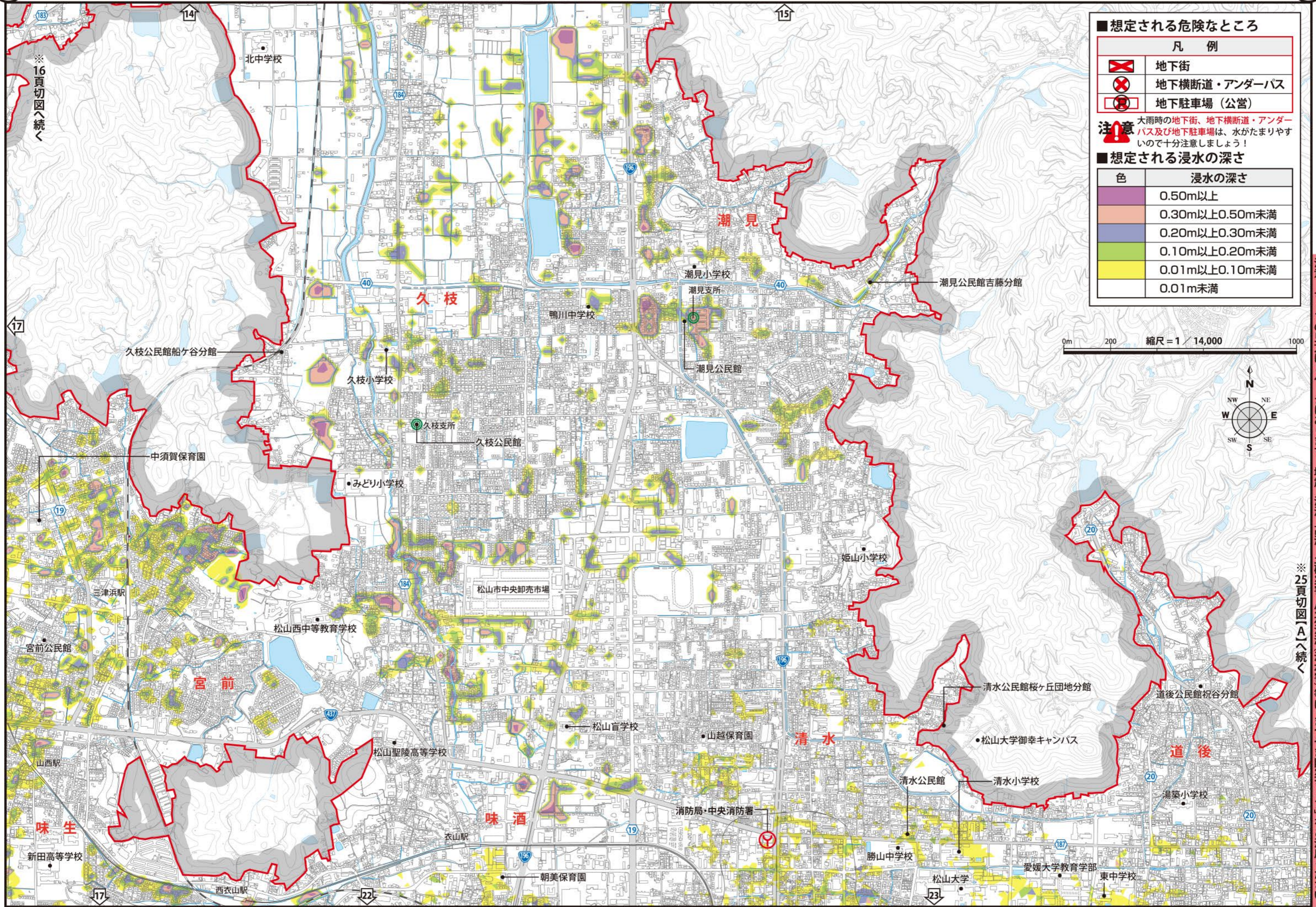


○市役所・支所 Ⓜ消防署 Ⓜ消防支署 ●指定避難所(地震や津波、高潮、土砂災害、外水氾濫(洪水害)が発生し避難が必要な場合は、災害時に開設されている指定避難所に避難してください。)



想定される危険なところ

凡 例	
	地下街
	地下横断道・アンダーパス
	地下駐車場(公営)

注意 大雨時の地下街、地下横断道・アンダーパス及び地下駐車場は、水がたまりやすいので十分注意しましょう!

想定される浸水の深さ

色	浸水の深さ
紫	0.50m以上
オレンジ	0.30m以上0.50m未満
青	0.20m以上0.30m未満
緑	0.10m以上0.20m未満
黄	0.01m以上0.10m未満
白	0.01m未満

※16頁切図へ続く

注意! マップの見方は8ページにあります。地震、津波、高潮、土砂災害、外水氾濫(洪水害)等は「まつやま防災マップ」をご活用ください。 ※25頁切図「A」へ続く