



水のうの作り方



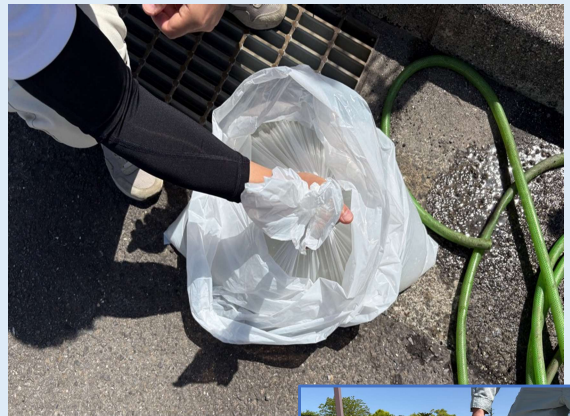
【必要なもの】

- 家庭用ゴミ袋（45リットル程度）
- 段ボール箱
- 水（ホースがあると便利）

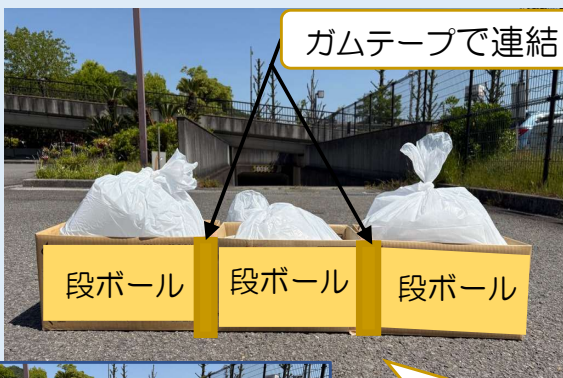


① ゴミ袋を二重にし、3分の1から半分程度の水をいれます。（約20キロ）

② 水を入れたら空気を抜き、しっかり口を結びます。



③ 水のうを段ボールに入れます。段ボール箱をガムテープで止めて完成です。



④ 使用後の片付けは、ハサミやカッターで袋に切り目を入れ、水を出します。



使用する段ボールによって高さを変えれます。

段ボールに入れないと形が崩れます。

