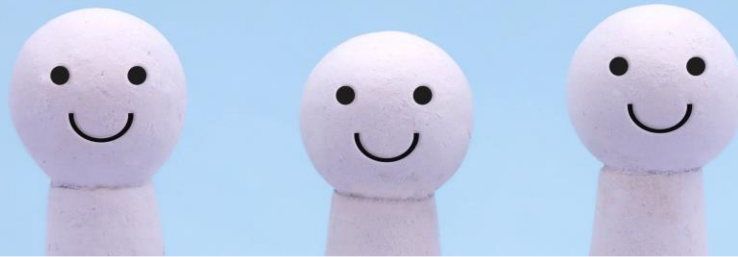


アンケートへのご協力をお願いします！



令和6年度、松山市は、
すべてのこどもたちがすこやかに育つ社会をつくるための
「こども計画」をつくりま

みなさんの声を計画にするために
今のくらしや気持ちを教えてください

たいしょう
対象

小学5年生から大人まで

松山市に通学する小・中・高・大学などの学生のほか、
松山市にお住まいの若者・子育て世代など
たくさんのご意見をお待ちしています

回答期間

令和6年5月16日(木)～6月10日(月)

回答方法

WEBでカンタン！スマホもOK

URL : <https://logoform.jp/form/ARpd/578055>



【問合せ先】 ☎791-8571 松山市二番町四丁目7-2

松山市こども家庭部 こどもえがお課

TEL:089-948-6039 e-mail kodomado@city.matsuyama.ehime.jp