

各種相談窓口

こども家庭センター



▶ 妊娠期から子育て期をサポート

🌱 すくすくサポート

- 保健所：松山市保健所内089-911-1822
- 南 部：保健センター南部分室内089-969-1400
- 北 条：保健センター北条分室内089-993-0646
- 中 島：保健センター中島分室内089-997-1177
- 市役所：松山市役所089-948-6343

※相談受付時間 10時～12時、13時～15時
各種手続き 8時30分～17時
(年末年始を除く、平日(月～金曜日))

保健師等が相談をお受けします

- 🍀 すくすく相談(予約不要)
乳幼児の身体計測や健康相談
- 🍀 モグモグ相談(予約制)
栄養士による離乳食や幼児食の相談

🌱 すくすくひろば：松山市保健所内089-911-1822

※開所時間 8時30分～17時
(年末年始を除く、平日(月～金曜日)、第1・第3日曜日)

子育て情報の配信やオンライン相談など松山市母子手帳アプリ「まつスク」もご利用ください



▶ 困ったこと、心配なことがあればひとりで悩まないでお気軽にご相談ください

- 🌱 こども総合相談089-943-3200
- 🌱 いじめほっとらいん089-943-8740
- 🌱 ヤングケアラーほっとらいん089-943-3300

※相談受付時間
平日(月～金) 8時30分～21時
土・日・祝 8時30分～17時
(年末年始を除く)

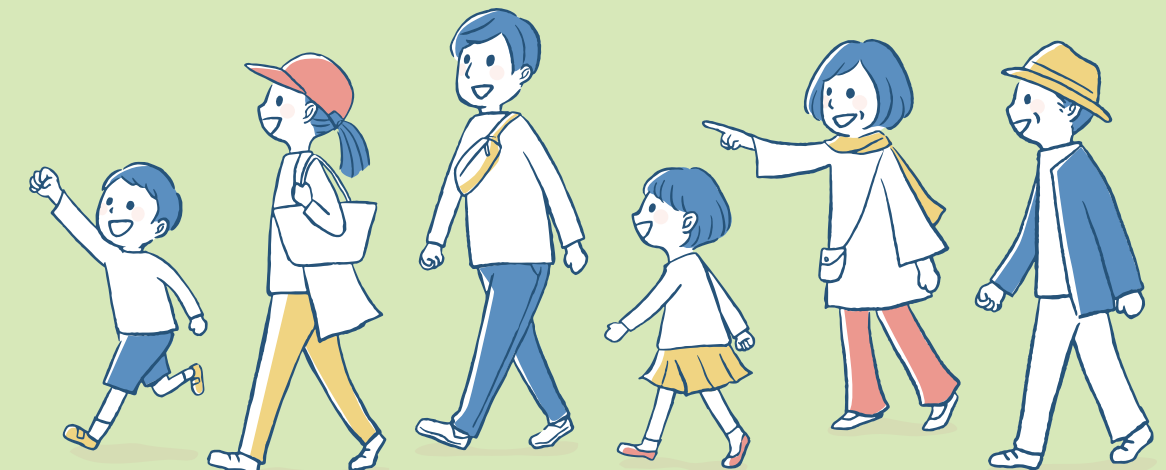


LINEでも相談できます。まずは友だち登録を!

松山市にお住まいの0歳から18歳までのこどもに関する相談や妊娠中のお悩みについての相談をお受けしています。
子育て、発達、虐待、不登校、問題行動、非行、いじめ、ヤングケアラー、妊娠・出産に関する不安など

ライフステージ別に
役立つ情報をぎゅっと!

まつやま 子育て応援 パンフレット 2024



▶ 子育て関連施設の利用や、一時預かりのことにに関する相談はこちら

保育・幼稚園相談窓口

- 🌱 福祉・子育て相談窓口内(松山市役所別館1階)089-948-6774
- 🌱 久米保育園地域子育て支援センター内089-975-1007

※相談受付時間 8時30分～17時
(年末年始を除く、平日(月～金)のみ)



発行／松山市 こどもえがお課

〒790-8571 松山市二番町四丁目7-2

TEL 089-948-6039

E-mail kodomoegao@city.matsuyama.ehime.jp

松山市子育て情報サイト

