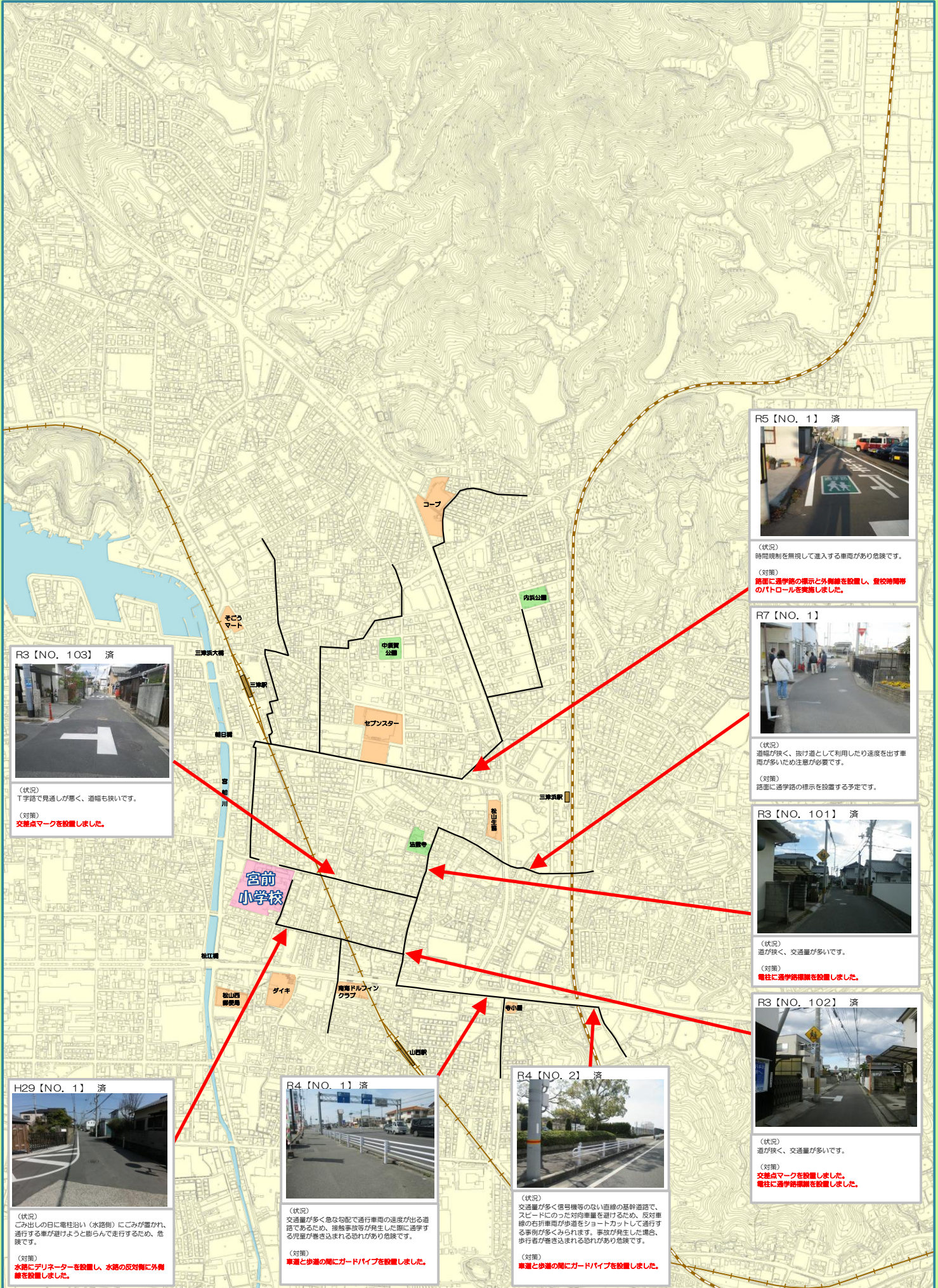


通学路合同点検対策箇所図（宮前小学校）



R3 [NO. 103] 済

(状況)
T字路で見通しが悪く、道幅も狭いです。

(対策)
交差点マークを設置しました。

H29 [NO. 1] 済

(状況)
ごみ出しの日に電柱沿い（水路側）にごみが置かれ、通行する車が避けようと膨らんで走行するため、危険です。

(対策)
水路にデリネーターを設置し、水路の反対側に外側線を設置しました。

R4 [NO. 1] 済

(状況)
交通量が多く急な勾配で通行車両の速度が出る道路であるため、接触事故等が発生した際に通行する児童が巻き込まれる恐れがあります。

(対策)
車道と歩道の間にガードパイプを設置しました。

R4 [NO. 2] 済

(状況)
交通量が多く信号機等のない直線の基幹道路で、スピードのついた対向車を避けるため、反対車線の右折車両が歩道をショートカットして通行する事例が多くみられます。事故が発生した場合、歩行者が巻き込まれる恐れがあります。

(対策)
車道と歩道の間にガードパイプを設置しました。

R5 [NO. 1] 済

(状況)
時間規制を無視して進入する車両があり危険です。

(対策)
路面に通学路の標示と外側線を設置し、登校時間帯のパトロールを実施しました。

R7 [NO. 1] 済

(状況)
道幅が狭く、抜け道として利用したり速度を出す車両が多いため注意が必要です。

(対策)
路面に通学路の標示を設置する予定です。

R3 [NO. 101] 済

(状況)
道が狭く、交通量が多いです。

(対策)
電柱に通学路標識を設置しました。

R3 [NO. 102] 済

(状況)
道が狭く、交通量が多いです。

(対策)
交差点マークを設置しました。電柱に通学路標識を設置しました。