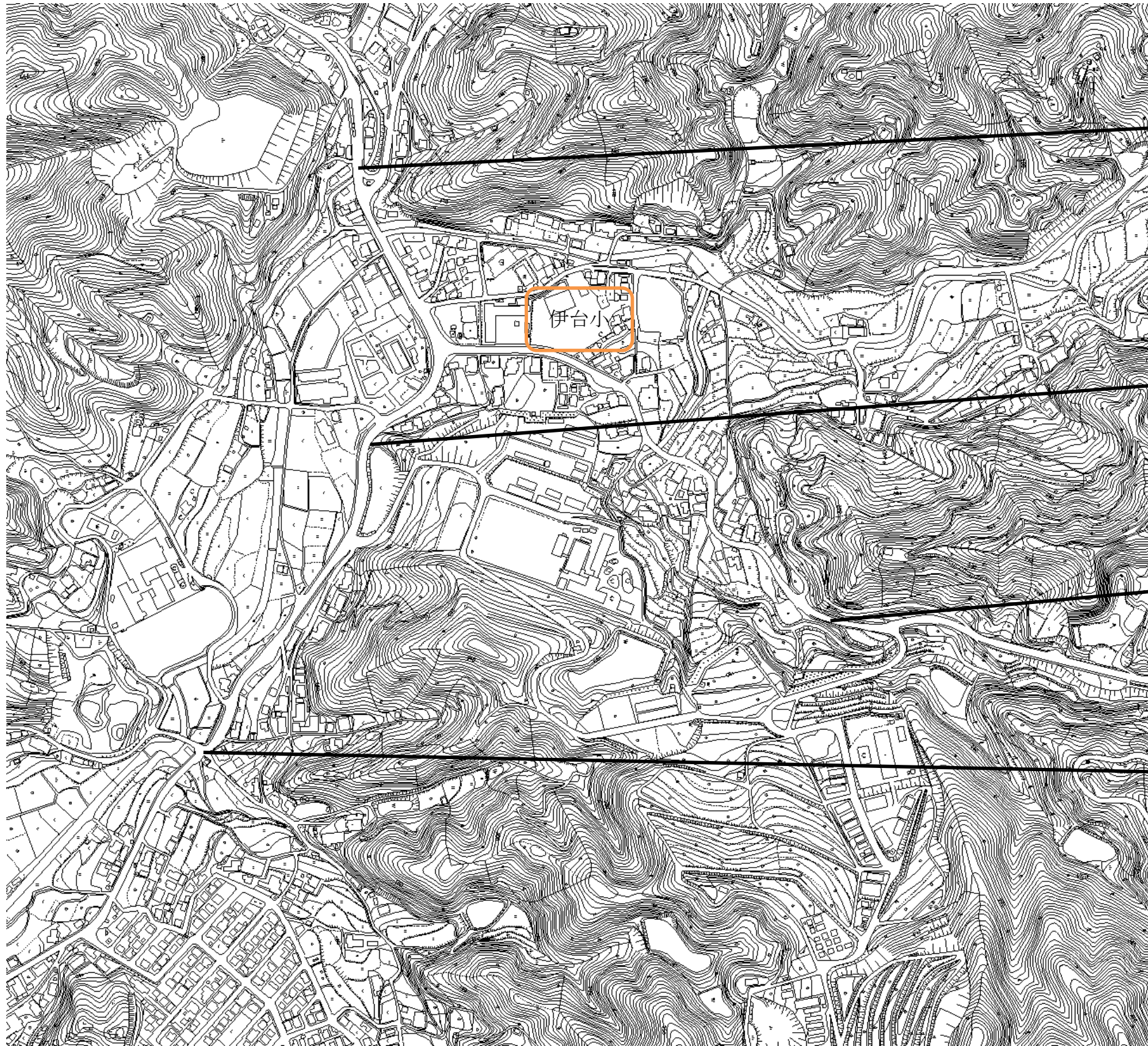


《伊台小学校》

2018. 3. 31 現在



【203 番】
(状況) 横断歩道はありますが信号機がなく、下り坂をスピードを出した車が走ってきます。
(対策) 車の速度を抑えるための減速マーク(ドット線)を引きました。

【100 番】
(状況) ガードレールなどがなく通行量も多く危険な場所です。
(対策) グリーンベルト、ドット線を引きました。

【99 番】
(状況) 大型車両がよく通るが道幅が狭く歩道もない道路です。
(対策) 新しく歩道を設置しました。

【296 番】
(状況) 交通量が多く、横道から出てくる車なども危険な交差点です。
(対策) 押しボタン式信号機を設置しました。

※対策完了分は朱書きで記載しています。※(対策)の内容は現時点での予定または計画で、状況の変化や事情により変更することがあります。※具体的な実施までには時間を要する場合があります。

■各箇所の番号は管理上の番号です■