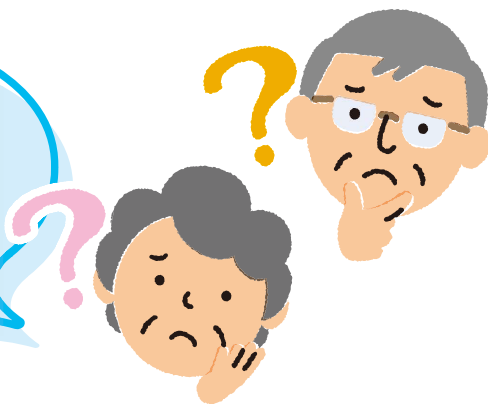


雄郡・新玉つつしん

発行者

松山市地域包括支援センター雄郡・新玉

雄郡・新玉地区の健康課題は？



※令和6年度松山市役所保険給付年金課KDBデータより

他の地区と比較すると特定健診受診率が低く、重症化してから病院受診している。

後期高齢者では1日に3食とらず痩せ*の割合も高い。
※BMI=18.5未満

要介護認定者の歯肉炎・歯周病の割合は高い。

この結果をもとに、雄郡新玉地区それぞれで健康教室を実施することにしました!

第1回目の健康教室(雄郡地区)

日時 令和8年7月9日(木)10:00~12:00

場所 雄郡公民館(松山市小栗3丁目5-24)

内容 10:00~11:00 「心身ともに健康であるために~骨や筋肉にまつわる栄養の話」

講師:宮田里美氏 雪印ビーンスターク株式会社栄養士

11:00~12:00 「介護予防体操&いろいろ測定会」

講師:井関健介氏 フィットネススクールロコモK.O理学療法士

申込 お電話(089-993-7220)にて事前申込をお願いします(定員40名)

当日参加も可能です!

粗品進呈♪

第2回は新玉地区で
開催予定です!
乞うご期待♪



認知症地域支援・ケア向上事業



～上映会～

7/14(火) 松山市総合コミュニティセンター
2階第1・2会議室 | 10:00~11:40 | 入場料:無料

実話を基に若年性アルツハイマー型認知症の本人(丹野智文さん)とその家族の9年間の軌跡を描いた、希望と再生の物語。



要予約!

包括までご連絡ください。
皆さまのご参加をお待ちしております♪

089-993-7220

社会福祉士活動報告



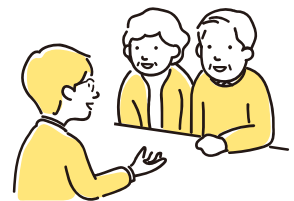
特殊詐欺の被害状況は年々増えており、令和7年度では特に警察官をかたり捜査名目で現金をだまし取る「ニセ警官詐欺」が増えています。先日起こった12億円被害の特殊詐欺もニセ警官詐欺だったということです。この詐欺では、テレビ電話やSNSを使ったり、警察手帳や逮捕状を見せるケースがあるようです。

対策として、警察を名乗るものからの電話があった場合は相手に「所属、担当部署、氏名、内線番号」を確認し、最寄りの警察署に連絡してください。また、少しでも不審だと感じた場合には家族に相談することも大切です。警察官がSNSやビデオ通話で連絡を取ることはありません。家族に相談しづらい、どうしていいかわからない、という時は包括センターへ相談してみてくださいね。

主任ケアマネ活動報告

介護保険更新の手続きについて

要介護・要支援認定は、有効期間があり更新申請が必要です。更新申請お知らせのハガキが届きますので、引き続き介護サービスの利用を希望される場合は、担当のケアマネにご相談ください。また、サービス利用はないが更新申請を希望される場合など、ご不明な点がありましたら地域の包括支援センターにお気軽にご相談ください。



発行者

松山市地域包括支援センター雄郡・新玉
センター長 根津 繁光

松山市地域包括支援センター雄郡・新玉
〒790-0011 松山市千舟町8丁目128番地1
電話:089-993-7220 FAX:089-993-7221