

ゆるっと通信

山本センター長の 花鳥風月えとせとら

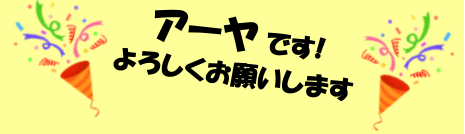


桜の花が散り葉桜となるころに、軽い甘い香りを風に乗せ優雅に揺れる藤の花が見ごろを迎えます。平安時代、青みを帯びた紫の藤色は、藤原氏の隆盛、藤の旺盛な生命力、豊かな芳香にちなみ、高貴な色として愛されていました。花言葉は「優しさ」「歓迎」だそうです。古くから愛された色合いと、楽しそうにささやきかけるように揺れる花は、

見る人々を優しく歓迎しているかのように見えてきます。また、藤の花はお寺によく植えられている印象もあり、それは、寺院の歴史的価値を象徴し特別な体験を与えてくれるように感じさせられます。西条市にある禎祥寺や大三島の藤公園、広島の世界高原のふじ園等ちょっと足を延ばして楽しみたくなります。



社会福祉士 **村上**



4月より包括支援センター和気・堀江に、**平均年齢を下げる担当(笑)**で配属されました。

社会福祉士としては未熟ですが、皆さまに頼っていただける存在を目指して頑張ります!!



包括 和気・堀江 令和8年度行事予定

認知症カフェ



おしゃべりしたり、物作りしたり、お茶を楽しんだり・・・そんなひと時を一緒に過ごしませんか？どなたでもお気軽にお越しください。

うみてらすカフェ 5・8・11月

ますカフェオレンジ 6・9・12月

かぞく介護教室

介護に必要な基本的な技術や知識と一緒に学びましょう

10月～12月頃



アルツハイマー月間

9月1日～9月30日

- ・海の駅「うみてらす」
- ・松山市役所ロビー

にて 展示



出前講座は
随時受付しています。
内容をご相談ください。
※無料です

※各行事詳細は わかり次第お知らせします

Do You Know? 『介護保険』って

前号につづき・・・

どうなの？

part3

過去2回に渡って介護保険のしくみについてお伝えしてきました。

(え??見てない👉!見たかった👉!という方は、包括にバックナンバーあります)

今回は、介護保険のサービスについてお話しします。『サービスっていうことはタダってことでしょ?👉👉👉 スーパーのお寿司コーナーにあるお醤油👉👉👉みたいな。』と思ったあなた! 『サービス』とは【技術や労働の提供】というのが本来の意味なのです。介護のプロによる専門的な技術を提供するのが、介護サービスなのです。

介護サービスには大きく👉👉👉施設系サービスと👉👉👉居宅サービス(自宅で暮らしている方)👉👉👉地域密着型サービスの3つの系統があります。それぞれに該当するサービスは更に細かく分類されていて、ご自身の介護認定の度合いによって利用料や利用できる限度が違うのです。

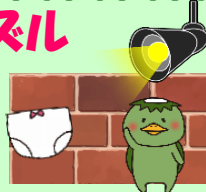
『じゃあ、私はデイサービスに行けるの?』って思ったあなた!!介護保険に興味を持ちましたね!次号には介護サービスの細かい分類などを書いていこうと思います。

腕が鳴るう!

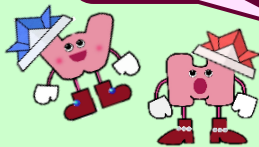
次号へつづく

わっちとほっちのしりとりパズル

しりとりがうまくつながるように
3文字のことばをいれてみよう!
パズルの答えは1つとは限らないよ。
どんどん考えてみてね!



例えば【シルク】でもしりとりになるね!



【前号の答え】

まつやま→まぐろ→ろうそく→
くるみ→みこし→しいたけ→
けんどう→うま

ま	げ	く	る	み
つ	む	そ	か	こ
や	あ	う	お	し
ま	ぐ	ろ	う	い
で	し	す	り	た
ま	う	ど	ん	け

例題

イルカ
↓
カモメ
↓
メガネ
↓
ネズミ
↓
ミコシ
↓
シコク
↓
クルマ

問1

シラス
↓
[] [] []
↓
メダカ
↓
[] [] []
↓
パンダ
↓
[] [] []
↓
マント

問2

カメラ
↓
[] [] []
↓
トイレ
↓
[] [] []
↓
ガラス
↓
[] [] []
↓
カエル

問3

リンゴ
↓
[] [] []
↓
ラッパ
↓
[] [] []
↓
ツミキ
↓
[] [] []
↓
コアラ

愛のひとこと

2歳になった娘が真似っこ名人です。お風呂で身体を洗う姿、保湿する姿、おままごとをしている姿など、ママのコピー。言葉遣いもママのコピーになりつつあります。良いことも悪いことも真似っこします。子の振り見て我が振り直す毎日です。

保健師：片岡



花見橋バス停

ココです

コスモス

そごうマート

松山市地域包括支援センター
和気・堀江
911-8005

三浦工業